



FIT-jelentés :: 2008

Telephelyi jelentés

10. évfolyam :: Szakközépiskola

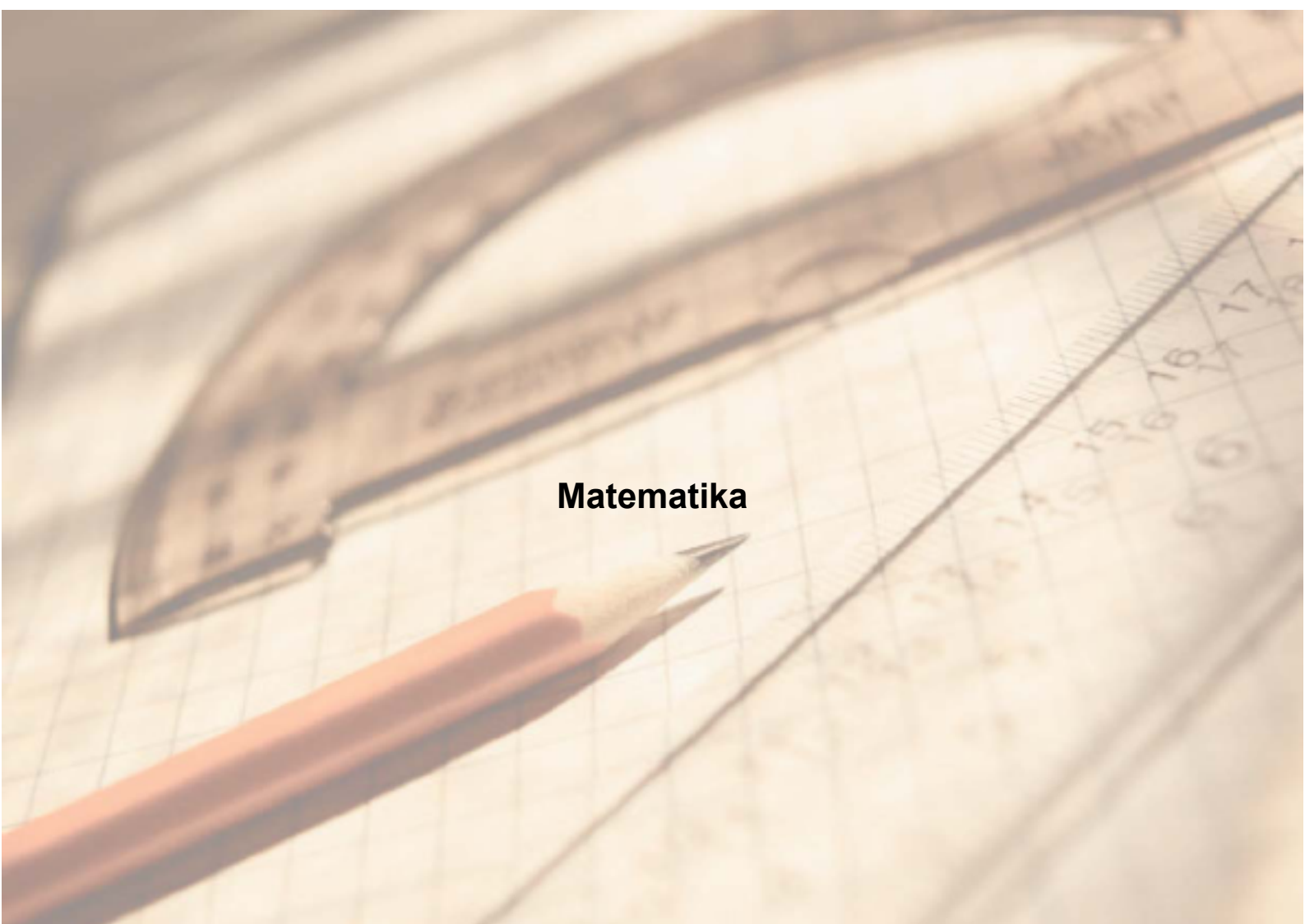
Xántus János Idegenforgalmi Gyakorló Középiskola és Szakképző Iskola

1055 Budapest, Markó u. 18-20.

OM azonosító: 035483

Telephely kódja: 001

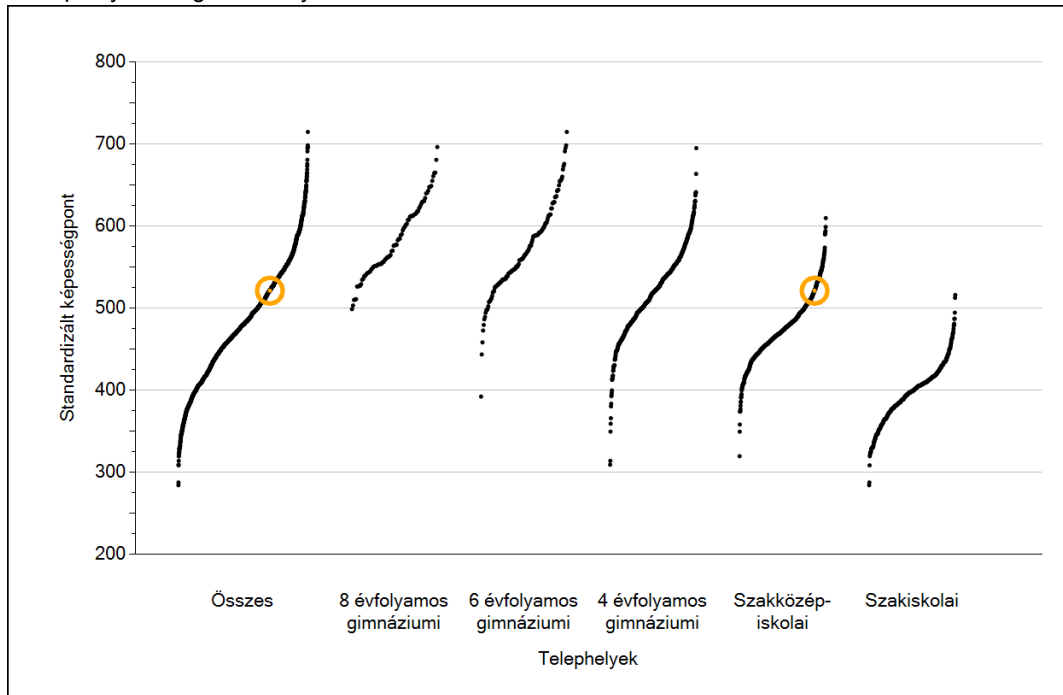




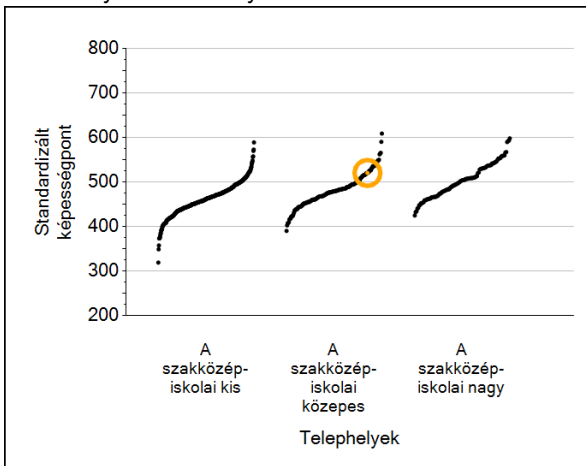
Matematika

1 Átlageredmények

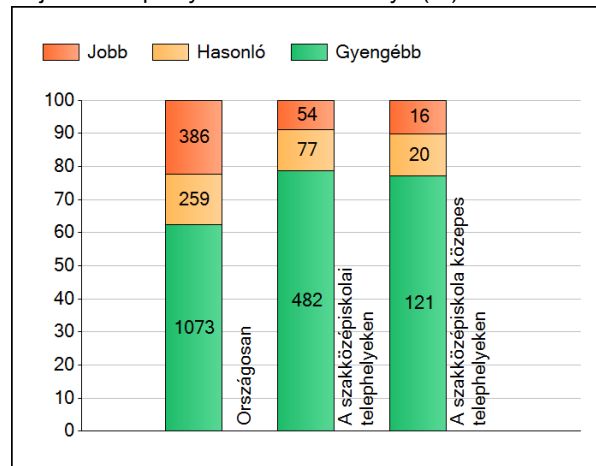
A telephelyek átlageredményeinek összehasonlítása



Az Önök eredményei a szakközépfiskolai telephelyek eredményeihez viszonyítva



A szignifikánsan jobban, hasonlóan, illetve gyengébben teljesítő telephelyek száma és aránya (%)

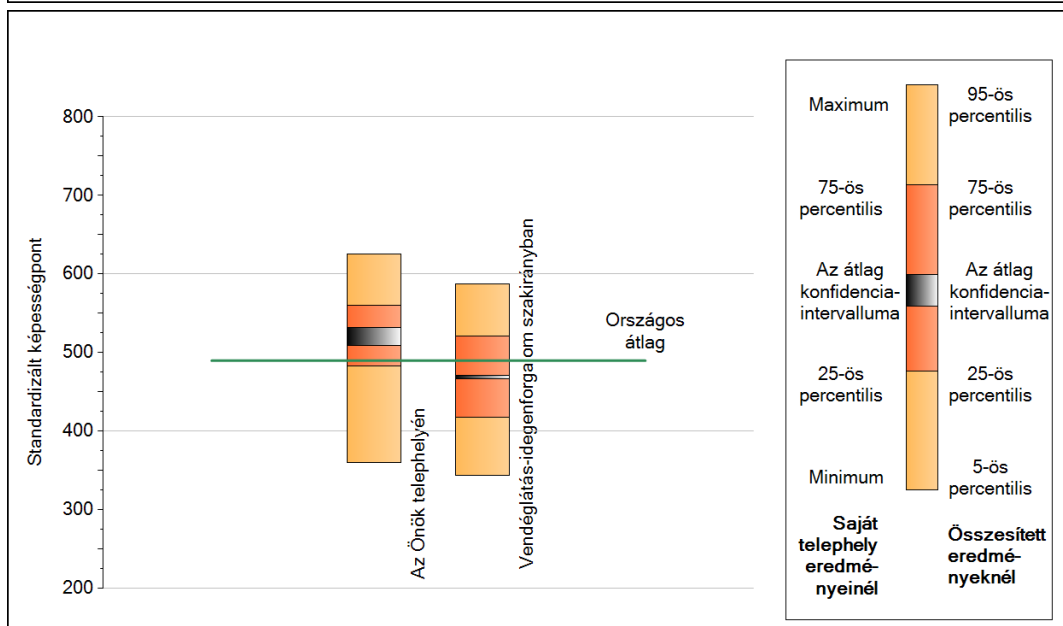
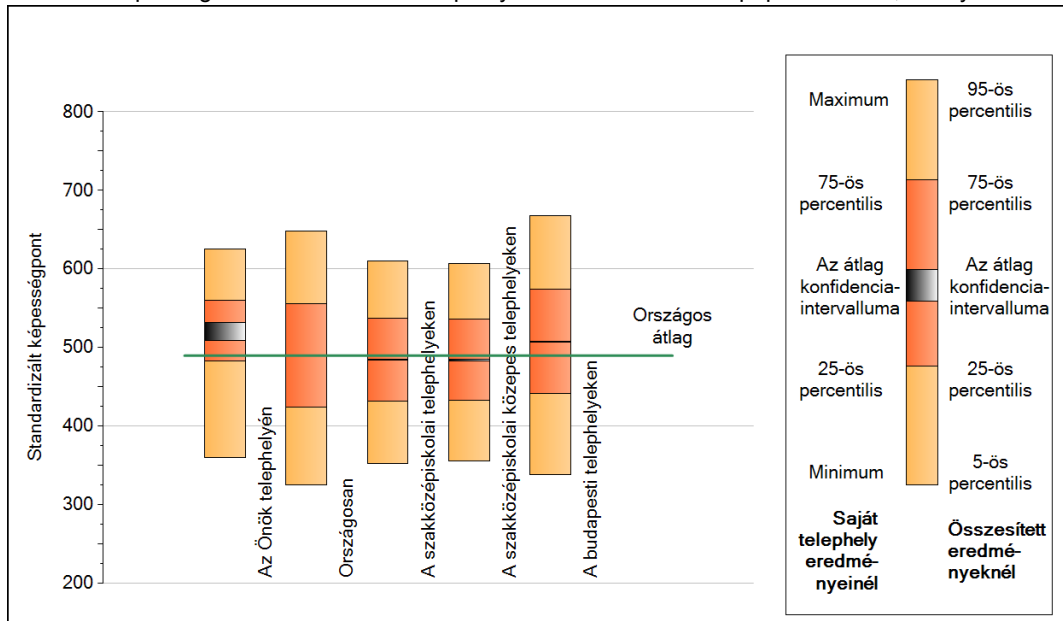


A tanulók átlageredménye és az átlag megbízhatósági tartománya (konfidencia-intervalluma)

Az Önök telephelyén	521 (510;532)	
Országosan	490 (489;490)	
8 évfolyamos gimnáziumokban	588 (586;590)	
6 évfolyamos gimnáziumokban	581 (579;583)	
4 évfolyamos gimnáziumokban	534 (533;534)	
Szakközépfiskolákban	484 (484;485)	Kis szakközépfiskolákban 465 (464;466)
Szakiskolákban	399 (398;400)	Közepes szakközépfiskolákban 484 (483;485)
		Nagy szakközépfiskolákban 504 (503;505)

2 A képességeloszlás néhány jellemzője

A tanulók képességeloszlása az Önök telephelyén és azokban a részpopulációkban, amelyekbe Önök is tartoznak



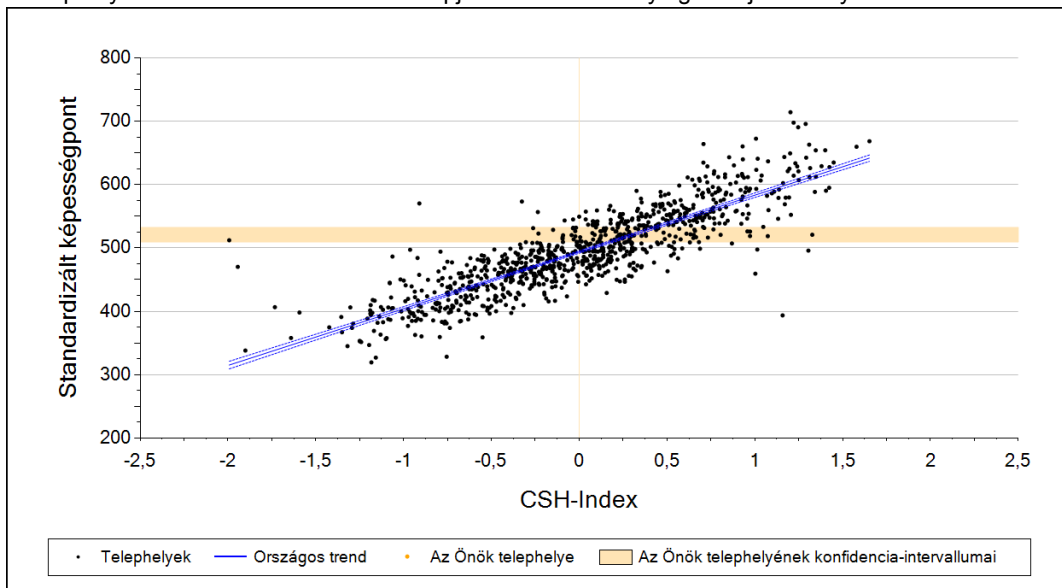
A tanulók képességeloszlása az egyes részpopulációkban

	Min. / 5-ös perc.	25-ös perc.	Átlag (konf. int.)	75-ös perc.	Max. / 95-ös perc.
Az Önök telephelyén	360	483	521 (510;532)	560	625
Országosan	326	425	490 (489;490)	556	648
A szakközépiskolai telephelyeken	353	432	484 (484;485)	537	610
A szakközépiskolai közepes telephelyeken	356	433	484 (483;485)	536	607
A budapesti telephelyeken	339	442	507 (507;508)	574	668
Vendéglátás-idegenforgalom szakirányban	344	418	469 (467;471)	522	587

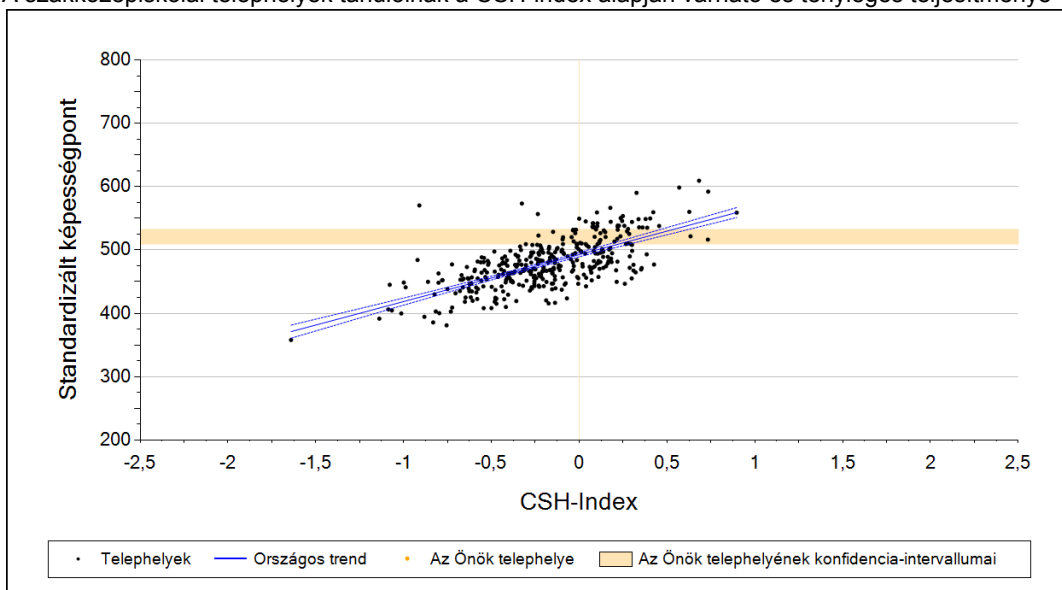
3

Átlageredmény a CSH-index tükrében*

A telephelyek tanulóinak a CSH-index alapján várható és tényleges teljesítménye



A szakközépiskolai telephelyek tanulóinak a CSH-index alapján várható és tényleges teljesítménye



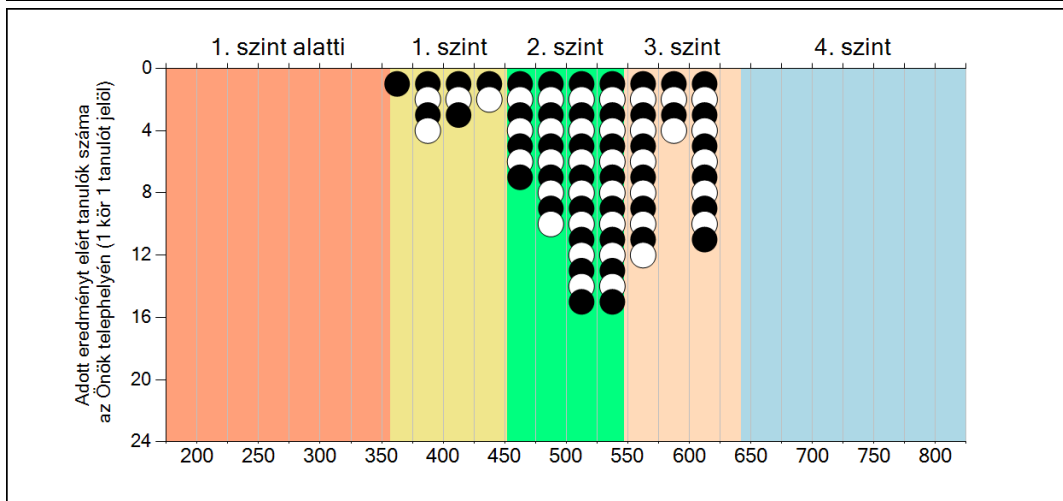
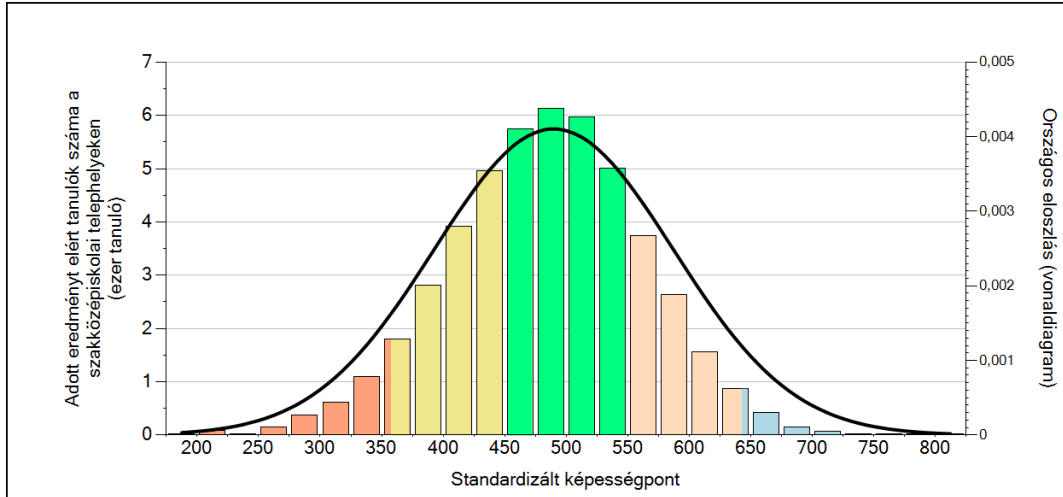
Telephelyeik eredménye a regressziós becslés alapján "elvárható" eredmény tükrében

Telephelyük tényleges eredménye	521	(510;532)
Várható eredmény az összes telephelyre illesztett regressziós egyenes alapján	-	
Várható eredmény a szakközépiskolai telephelyekre illesztett regressziós egyenes alapján	-	
A telephely CSH-indexének számításához nem áll rendelkezésre elegendő adat. Legfeljebb a tanulók kétharmadának volt családháttér-indexe a telephelyen.		

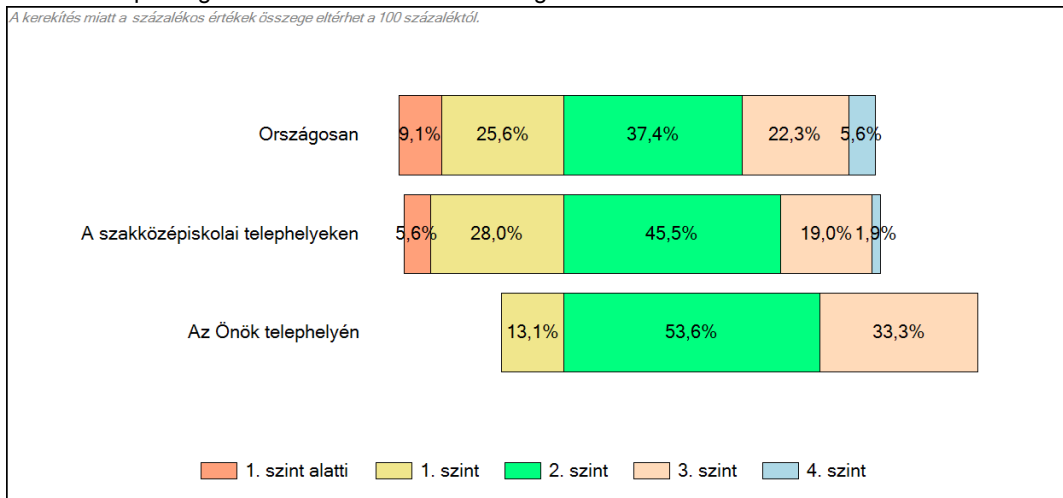
* Csak azok a telephelyek szerepelnek az ábrákon, amelyeken legalább a diákok kétharmadára kiszámítható a CSH-index, és a CSH-indexszel rendelkező diákok átlaga beleesik az összes diák képességátlagának konfidencia-intervallumába mindkét felmért terület esetében.

4 Képességeloszlás

Az országos eloszlás, valamint a tanulók eredményei a szakközépiskolai telephelyeken és az Önök telephelyén



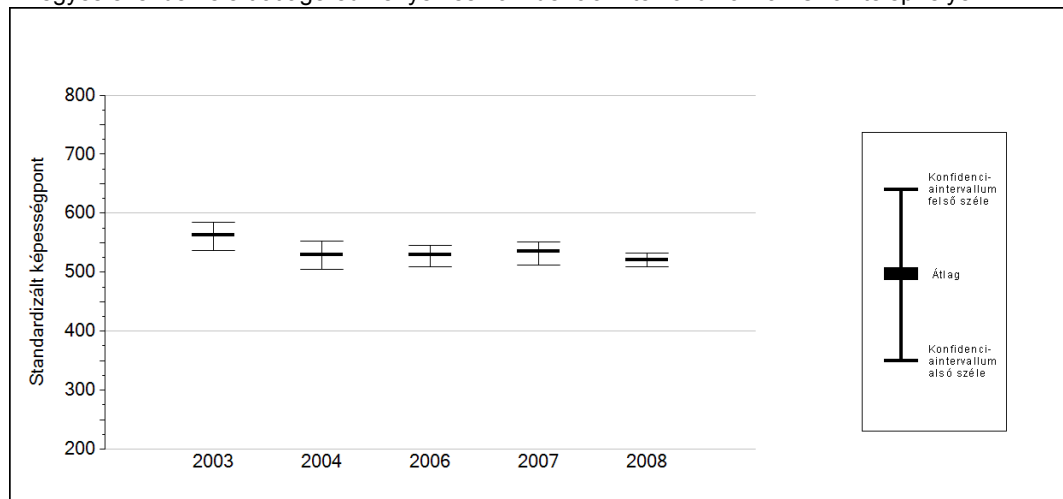
A tanulók képességszintek szerinti százalékos megoszlása



5a Az átlageredmény változása

Az Önök telephelyének eredménye nem változott szignifikánsan.

Az egyes években elért átlageredmények és konfidencia-intervallumaik az Önök telephelyén

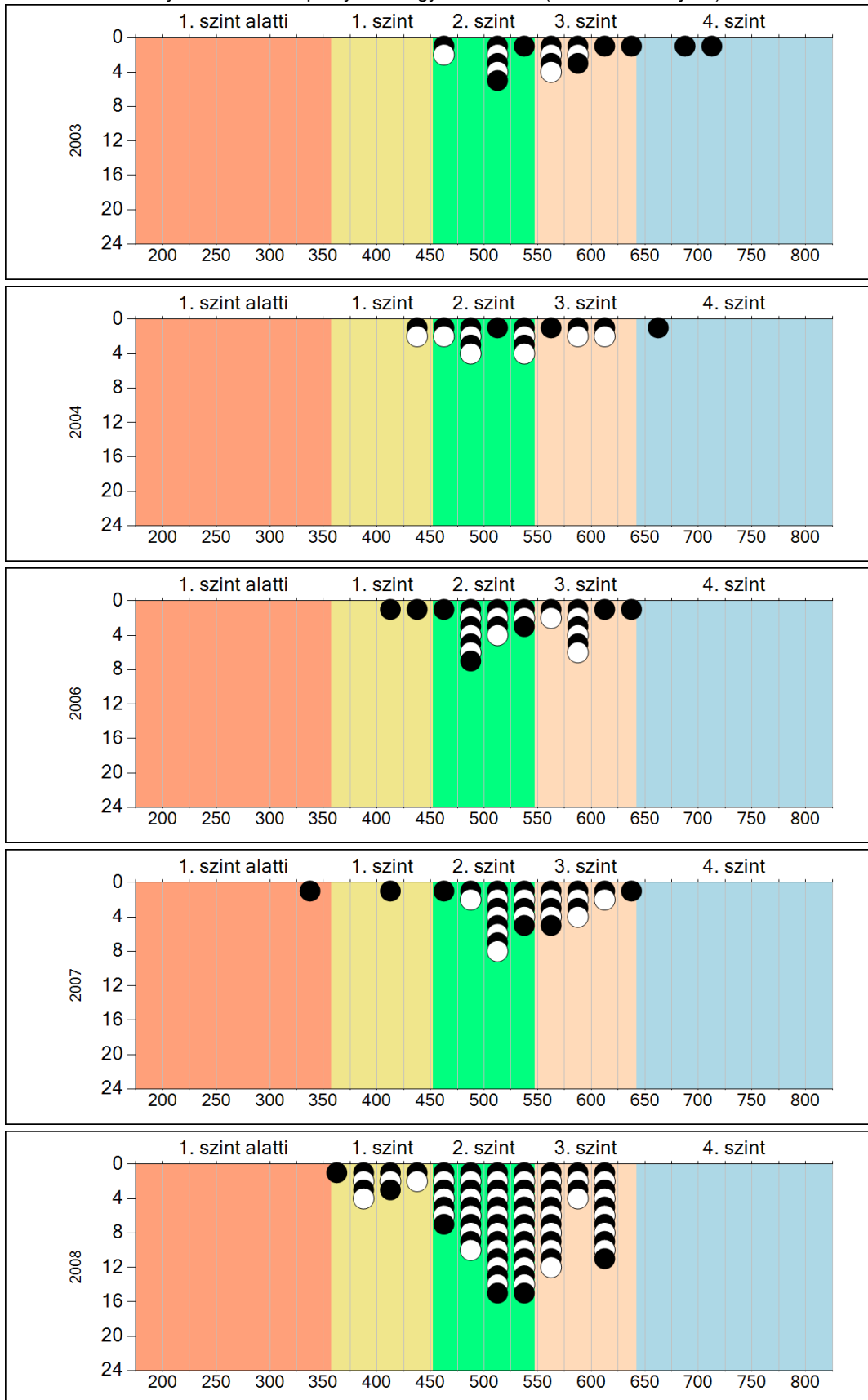


Év	Átlag (konf. int.)
2003	562 (537;584)
2004	529 (504;553)
2006	530 (509;546)
2007	535 (512;552)
2008	521 (510;532)

5b

A képességeloszlás változása

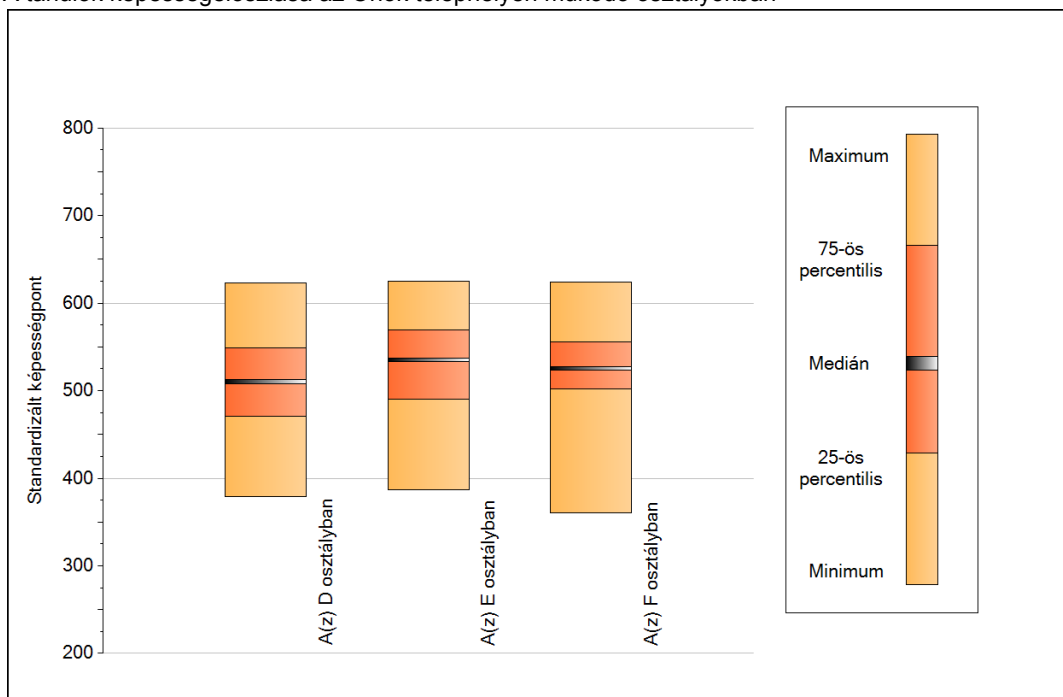
A tanulók eredményei az Önök telephelyén az egyes években (1 kör 1 tanulót jelöl)



6a

A képességeloszlás néhány jellemzője osztályonként

A tanulók képességeloszlása az Önök telephelyén működő osztályokban



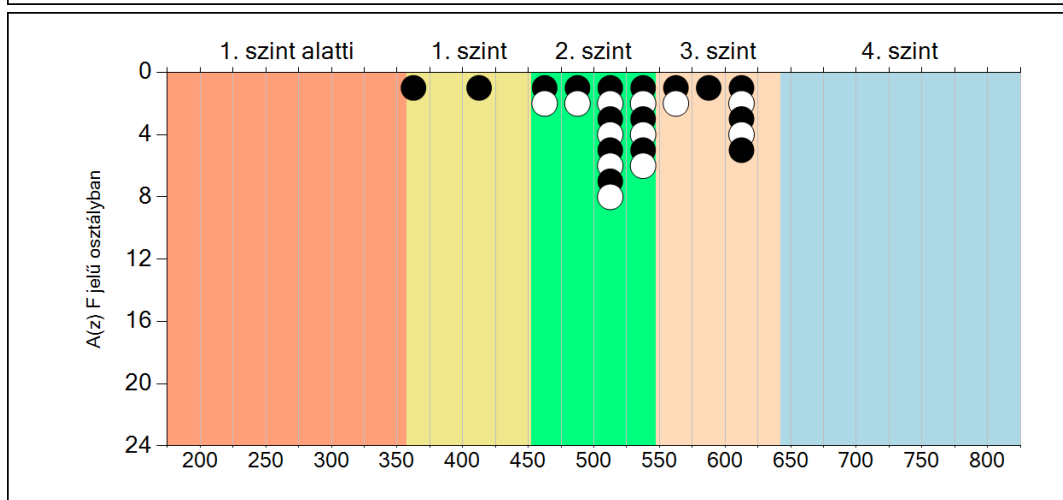
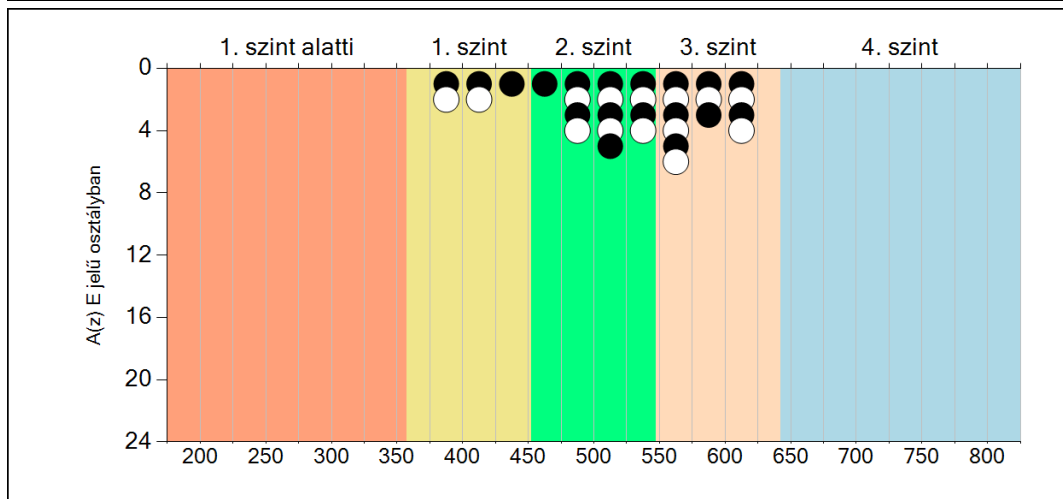
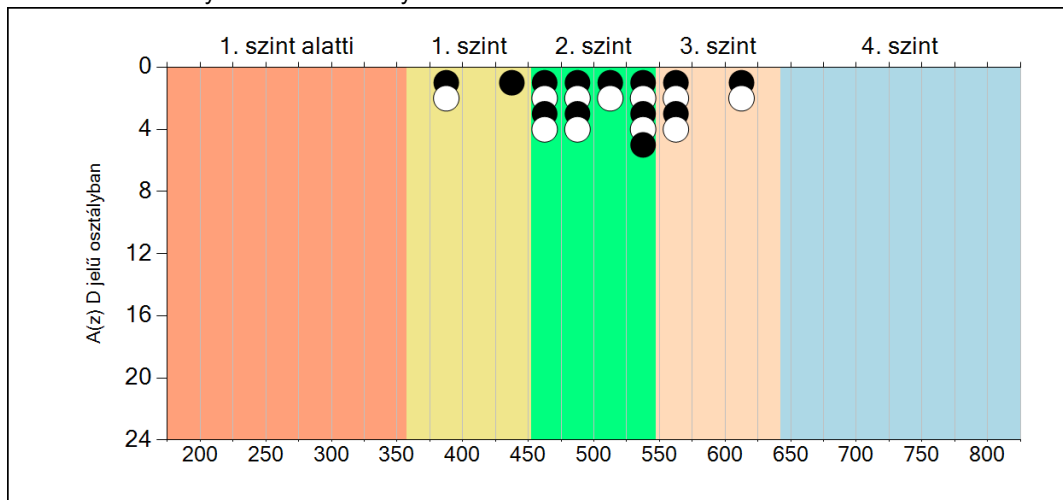
A tanulók képességeloszlása az Önök osztályaiban

	Minimum	25 percent.	Medián	75 percent.	Maximum
A(z) D osztályban	379	471	510	549	623
A(z) E osztályban	387	490	535	569	625
A(z) F osztályban	360	502	525	556	624

6b

A képességeloszlás osztályonként

A tanulók eredményei az Önök osztályaiban



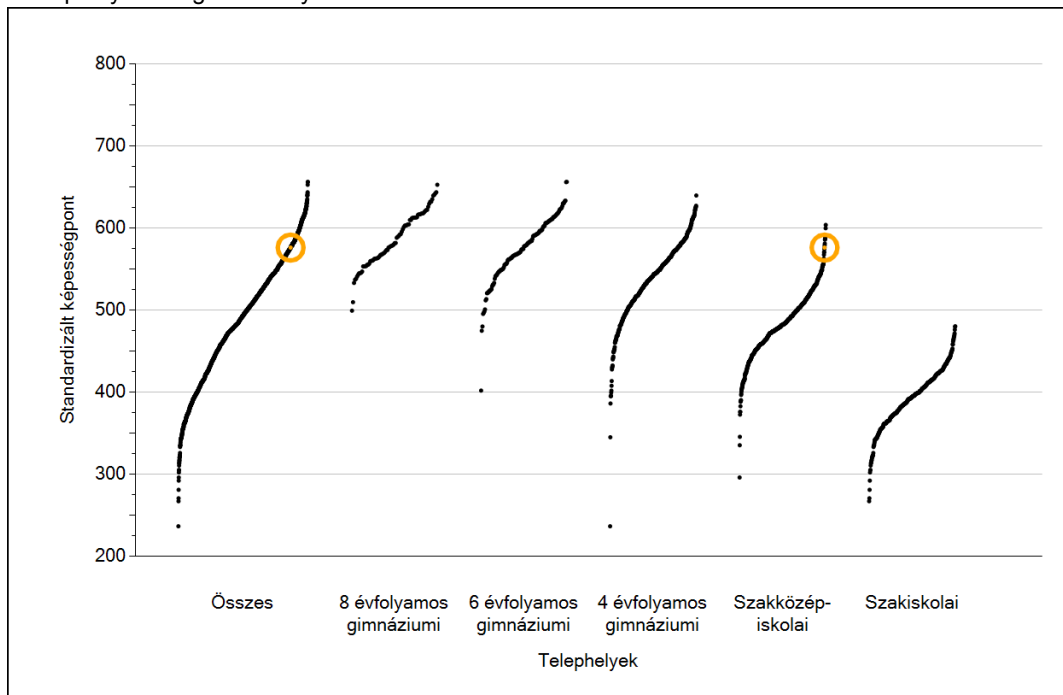


Szövegértés

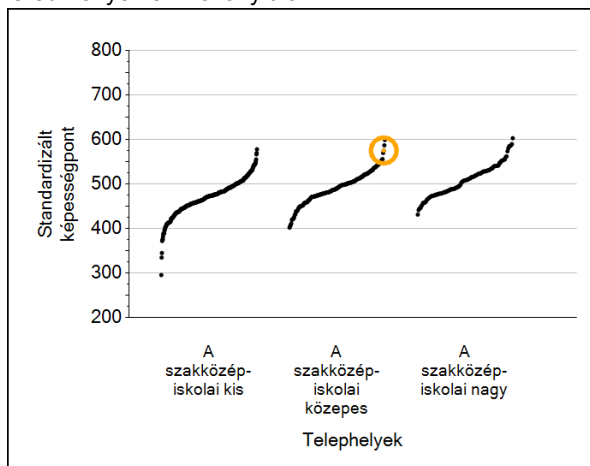
1

Átlageredmények

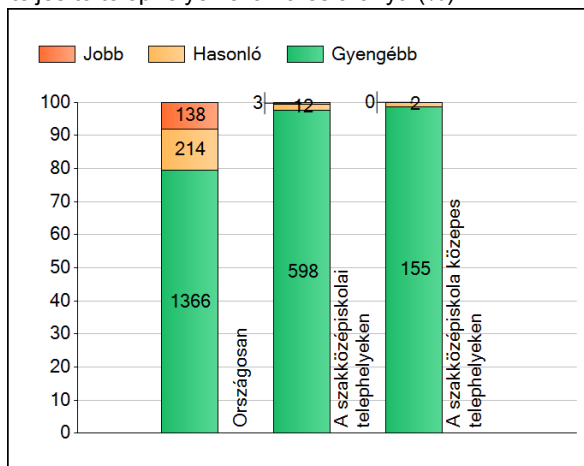
A telephelyek átlageredményeinek összehasonlítása



Az Önök eredményei a szakközépfiskolai telephelyek eredményeihez viszonyítva



A szignifikánsan jobban, hasonlóan, illetve gyengébben teljesítő telephelyek száma és aránya (%)



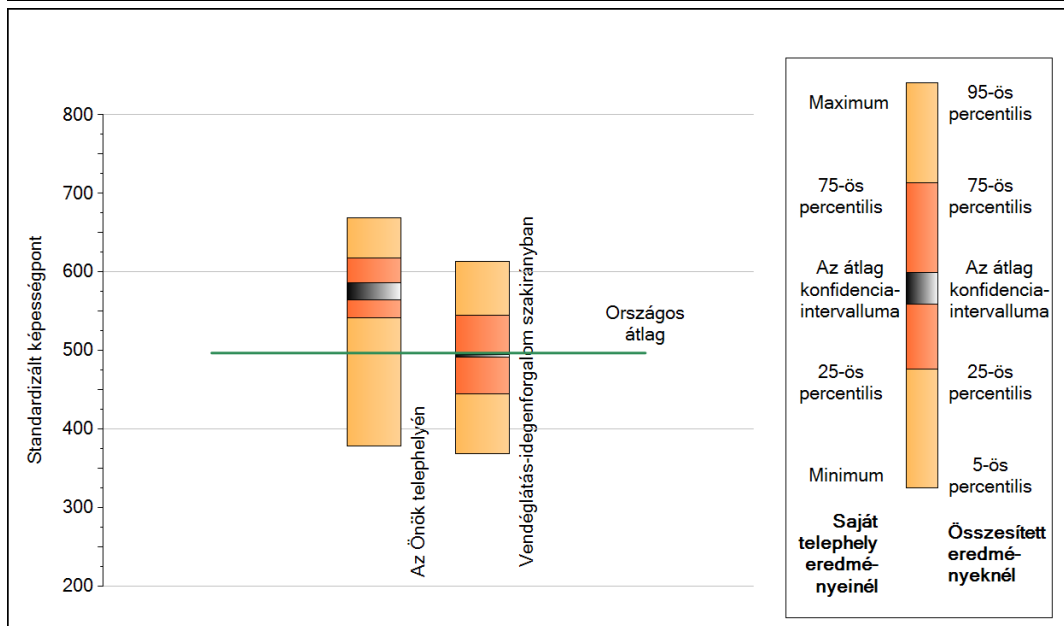
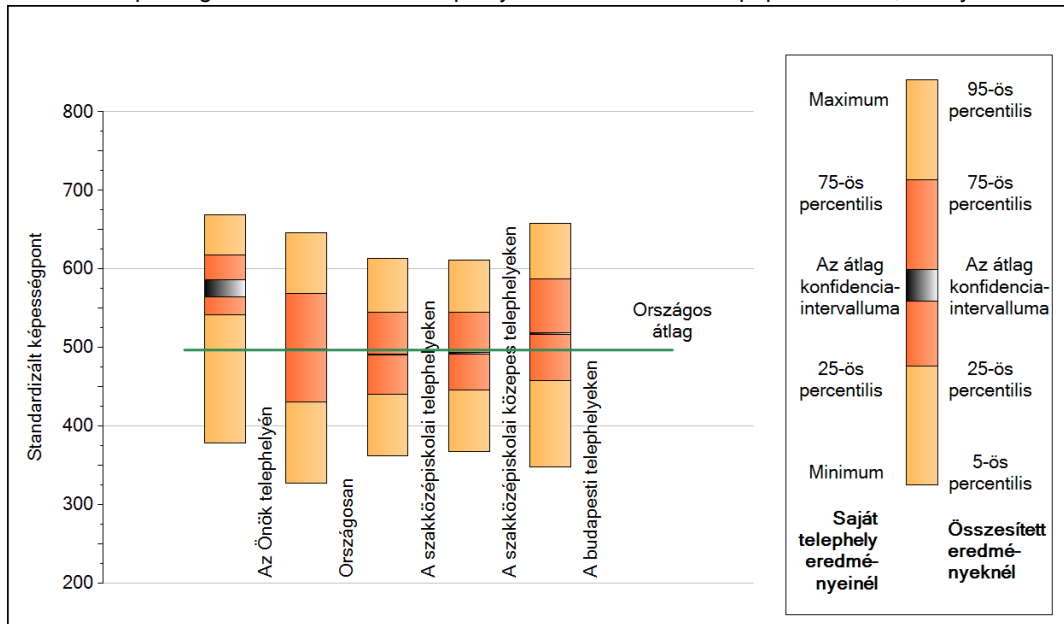
A tanulók átlageredménye és az átlag megbízhatósági tartománya (konfidencia-intervalluma)

Az Önök telephelyén	576 (565;586)	
Országosan	497 (497;497)	
8 évfolyamos gimnáziumokban	589 (587;591)	
6 évfolyamos gimnáziumokban	583 (582;585)	
4 évfolyamos gimnáziumokban	551 (551;552)	Kis szakközépfiskolákban
Szakközépfiskolákban	491 (491;492)	Közepes szakközépfiskolákban
Szakiskolákban	393 (392;394)	Nagy szakközépfiskolákban
		474 (474;475)
		493 (492;494)
		506 (506;507)

Szövegértés

2 A képességeloszlás néhány jellemzője

A tanulók képességeloszlása az Önök telephelyén és azokban a részpopulációkban, amelyekbe Önök is tartoznak



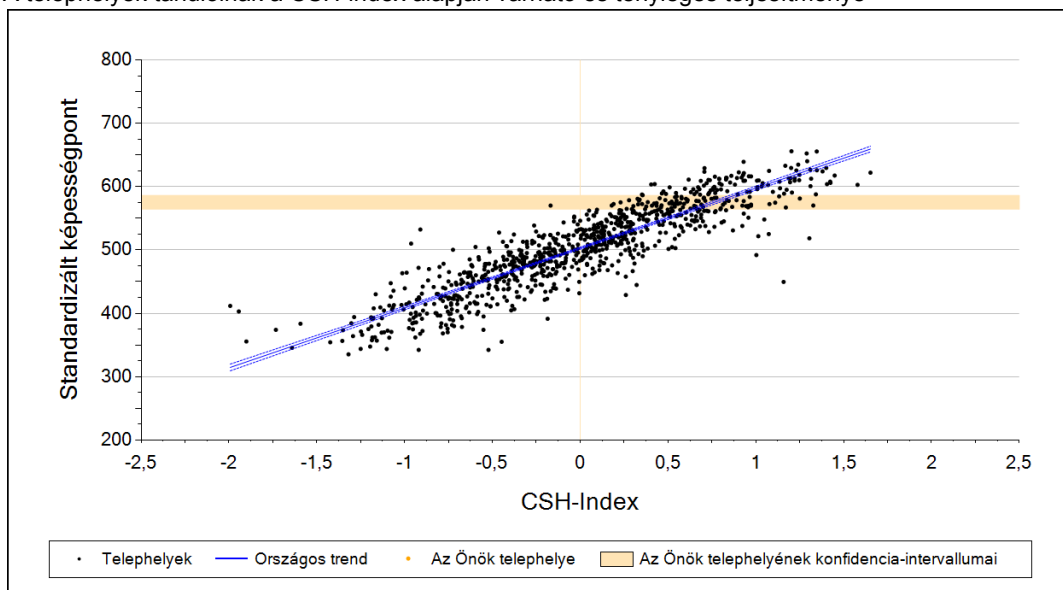
A tanulók képességeloszlása az egyes részpopulációkban

	Min. / 5-ös perc.	25-ös perc.	Átlag (konf. int.)	75-ös perc.	Max. / 95-ös perc.
Az Önök telephelyén	379	542	576 (565;586)	618	669
Országosan	327	431	497 (497;497)	569	647
A szakközépiskolai telephelyeken	362	441	491 (491;492)	545	614
A szakközépiskolai közepes telephelyeken	368	446	493 (492;494)	545	611
A budapesti telephelyeken	348	458	518 (517;518)	587	658
Vendéglátás-idegenforgalom szakirányban	369	445	494 (492;495)	545	614

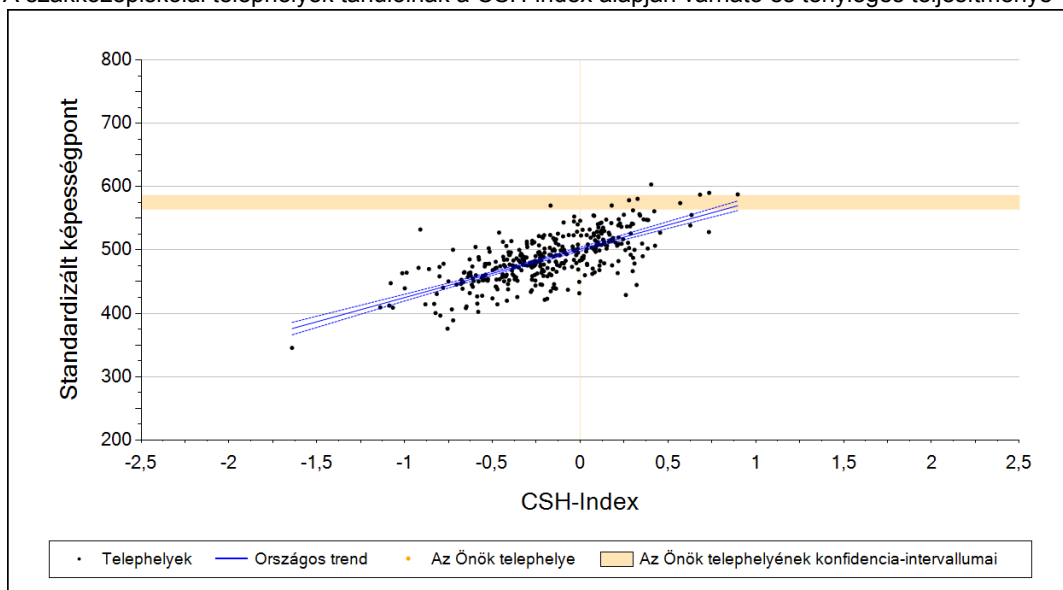
3

Átlageredmény a CSH-index tükrében*

A telephelyek tanulóinak a CSH-index alapján várható és tényleges teljesítménye



A szakközépiskolai telephelyek tanulóinak a CSH-index alapján várható és tényleges teljesítménye



Telephelyeik eredménye a regressziós becslés alapján "elvárható" eredmény tükrében

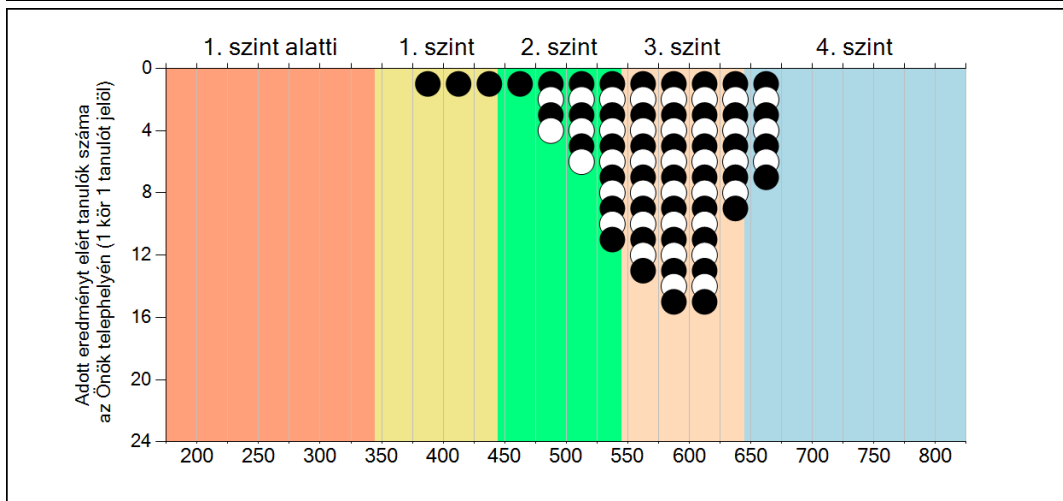
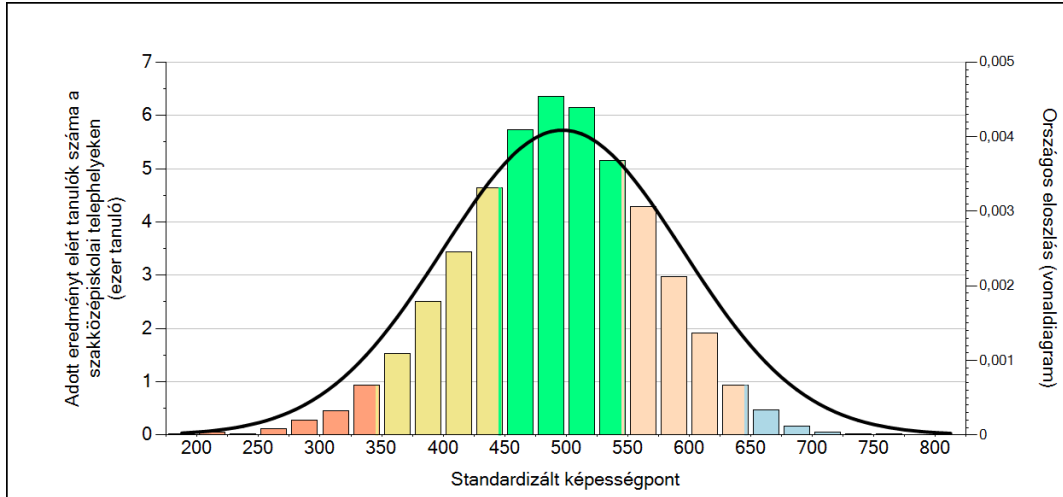
Telephelyük tényleges eredménye	576	(565;586)
Várható eredmény az összes telephelyre illesztett regressziós egyenes alapján	-	
Várható eredmény a szakközépiskolai telephelyekre illesztett regressziós egyenes alapján	-	
A telephely CSH-indexének számításához nem áll rendelkezésre elegendő adat. Legfeljebb a tanulók kétharmadának volt családháttér-indexe a telephelyen.		

* Csak azok a telephelyek szerepelnek az ábrákon, amelyeken legalább a diákok kétharmadára kiszámítható a CSH-index, és a CSH-indexszel rendelkező diákok átlaga beleesik az összes diák képességátlagának konfidencia-intervallumába mindkét felmért terület esetében.

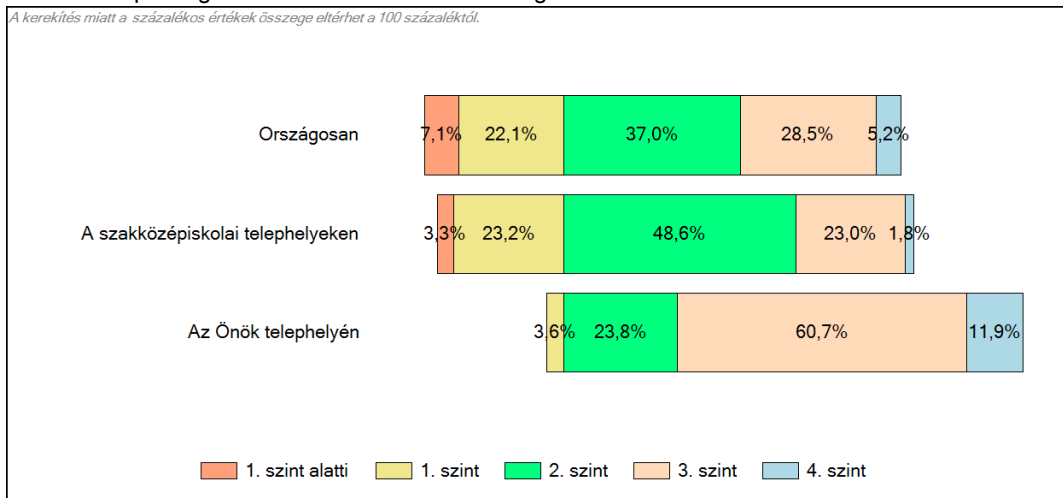
Szövegtetés

4 Képességeloszlás

Az országos eloszlás, valamint a tanulók eredményei a szakközépiskolai telephelyeken és az Önök telephelyén



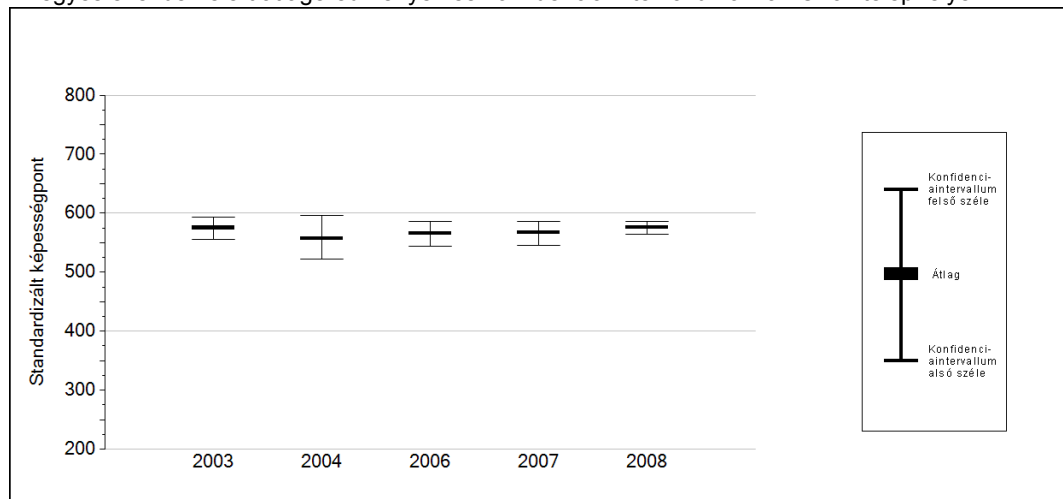
A tanulók képességszintek szerinti százalékos megoszlása



5a Az átlageredmény változása

Az Önök telephelyének eredménye nem változott szignifikánsan.

Az egyes években elért átlageredmények és konfidencia-intervallumaik az Önök telephelyén

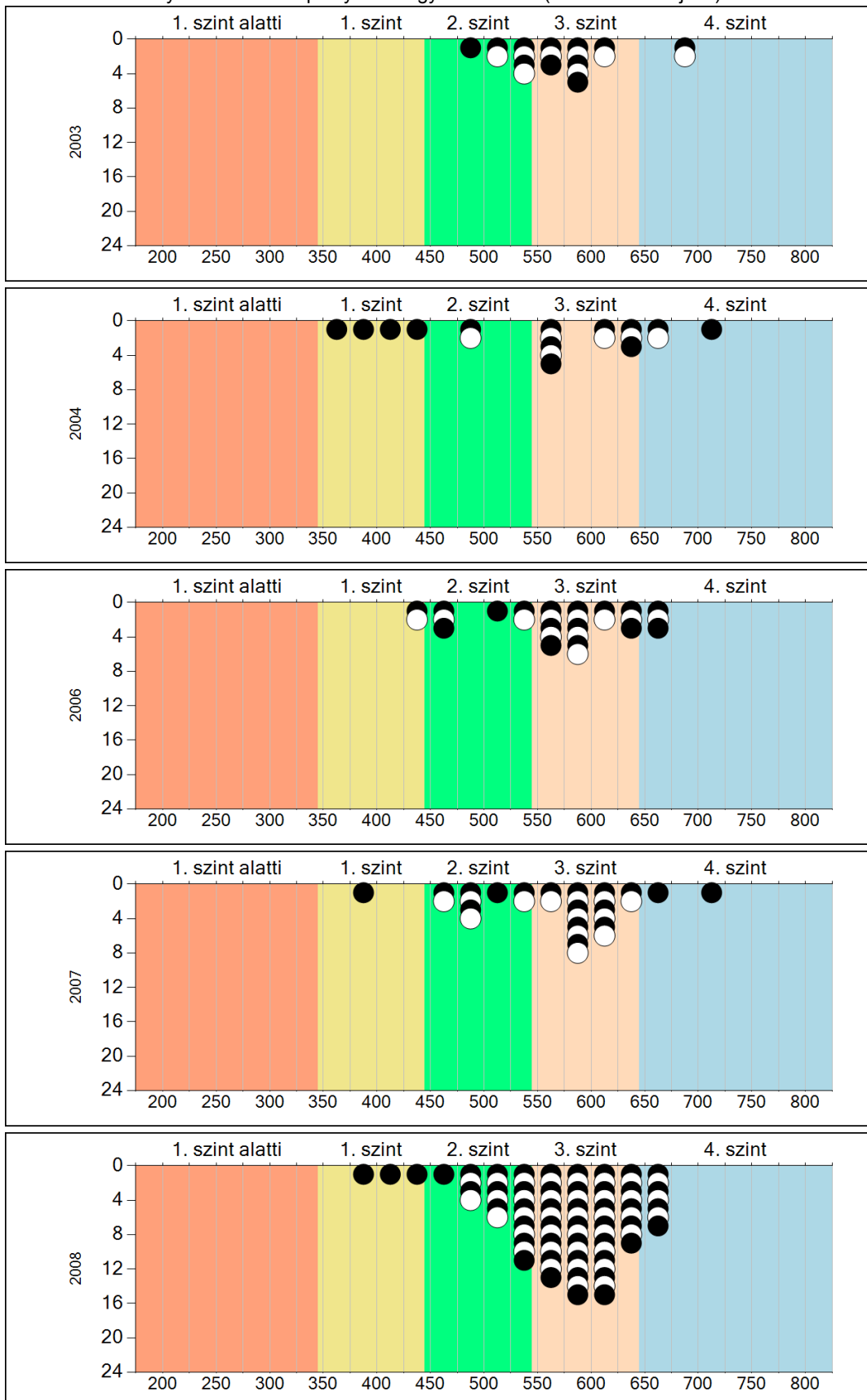


Év	Átlag (konf. int.)
2003	575 (555;594)
2004	557 (522;597)
2006	566 (545;586)
2007	568 (546;587)
2008	576 (565;586)

5b

A képességeloszlás változása

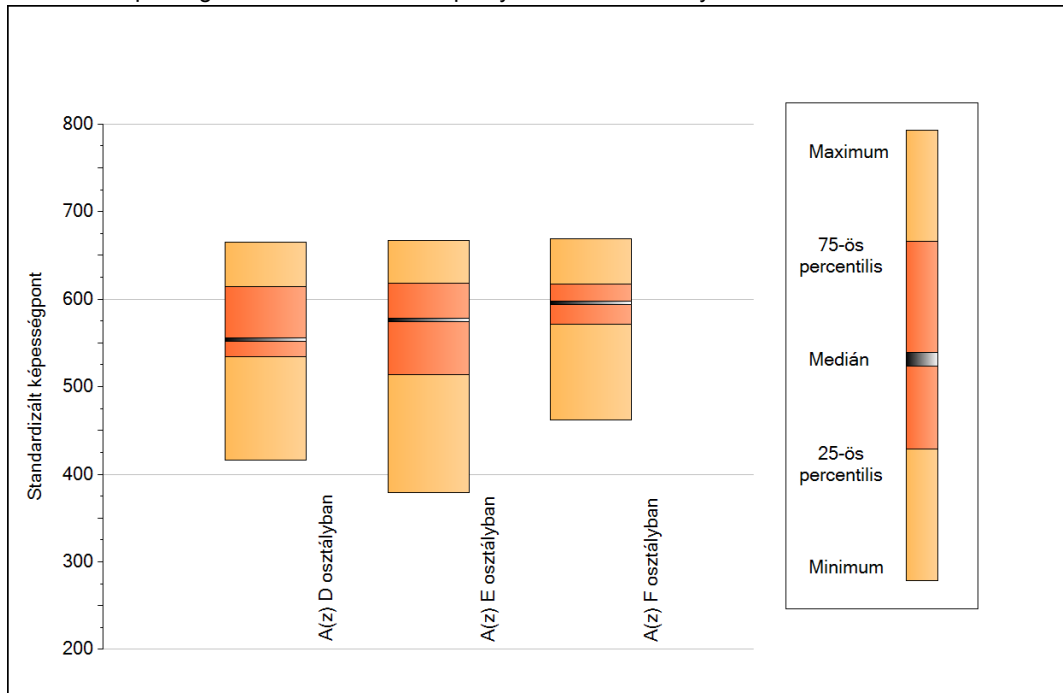
A tanulók eredményei az Önök telephelyén az egyes években (1 kör 1 tanulót jelöl)



6a

A képességeloszlás néhány jellemzője osztályonként

A tanulók képességeloszlása az Önök telephelyén működő osztályokban



A tanulók képességeloszlása az Önök osztályaiban

	Minimum	25 percent.	Medián	75 percent.	Maximum
A(z) D osztályban	416	534	554	615	665
A(z) E osztályban	379	514	576	618	667
A(z) F osztályban	462	571	596	617	669

6b

A képességeloszlás osztályonként

A tanulók eredményei az Önök osztályaiban

