



FIT-jelentés :: 2013

Fenntartói jelentés

10. évfolyam

HOSTIS Idegenforg. és Nemzetk. Gazd. Szakképzési Közalapítvá

1039 Budapest, Szent János utca 16.

Fenntartói azonosító: 10509071



EMBERI ERŐFORRÁSOK
MINISZTERIUMA

● KTATÁSI HIVATAL



Köznevelési Mérési
Értékelési Osztály

Létszám adatok

Az intézmények kódtáblázata

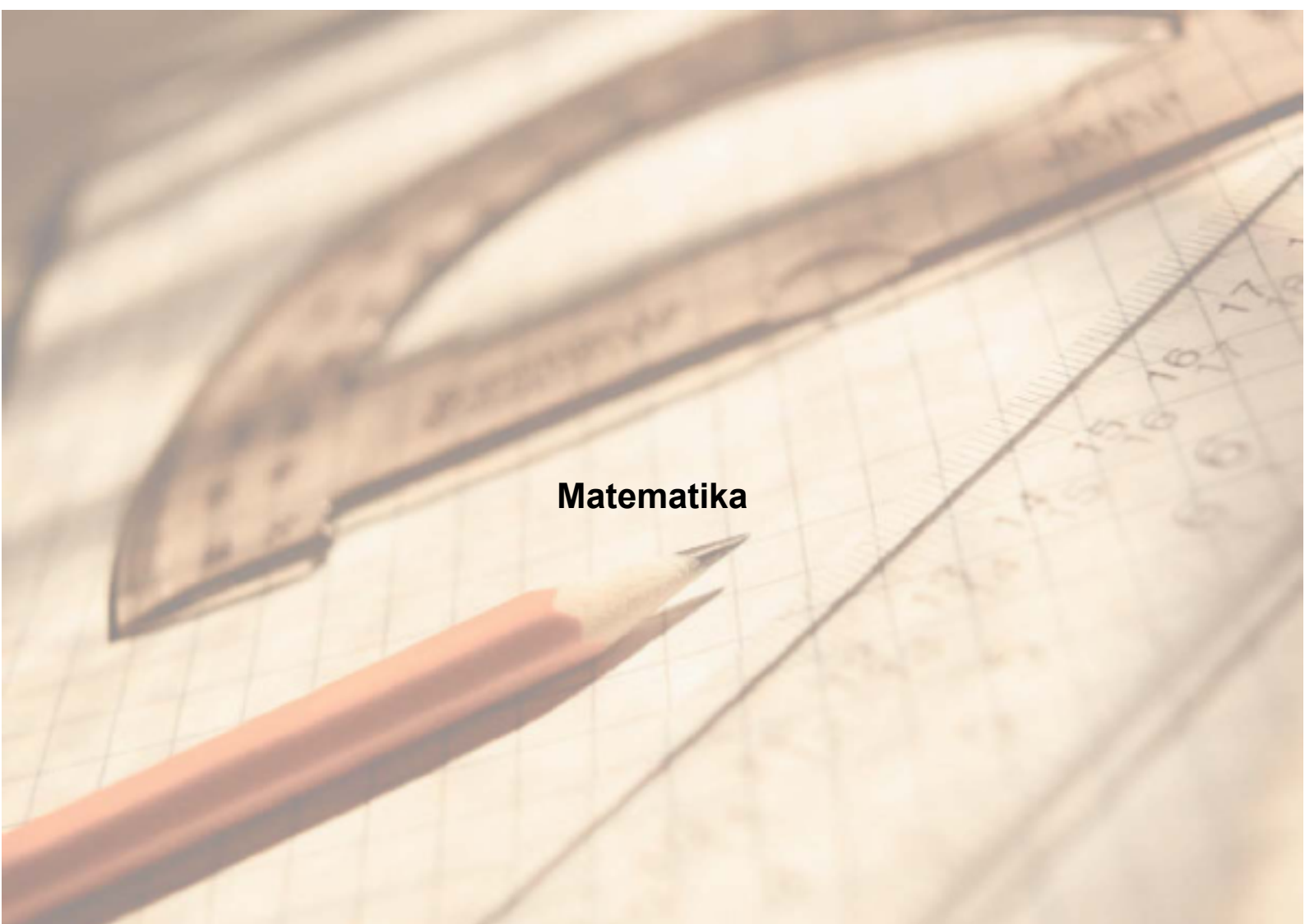
A	Xántus János Két Tanítási Nyelvű, Gyakorló Gimnázium és Idegenforgalmi Szakközépiskola, Szakiskola és Szakképző Iskola (1055 Budapest, Markó u. 18-20.)
---	--

A fenntartó létszámadatai a 10. évfolyamon

Az intézmény kódja	Képzési típus	Tanulók száma						
		Összesen	SNI tanulók	Mentesült tanulók	BTMN tanulók	HHH tanulók	Jelentésre jogosult tanulók	A jelentésben szereplők
A	4 évfolyamos gimnázium	109	0	0	0	0	109	98
A	Szakközépiskola	86	0	0	0	0	86	81
Összesen		195	0	0	0	0	195	179

A fenntartó jelentésre jogosult tanulóinak előző év végi matematikajegye

Az intézmény kódja	Képzés típus	Szerepel-e a jelentésben?	Előző év végi matematikajegy						Összesen
			-	1	2	3	4	5	
A	4 évfolyamos gimnázium	Jelentésben szereplők	2	0	24	28	33	11	98
		Jelentésben nem szereplők	0	0	5	4	1	1	11
A	Szakközépiskola	Jelentésben szereplők	0	0	30	23	18	10	81
		Jelentésben nem szereplők	0	0	3	1	0	1	5
Összesen		Jelentésben szereplők	2	0	54	51	51	21	179
		Jelentésben nem szereplők	0	0	8	5	1	2	16

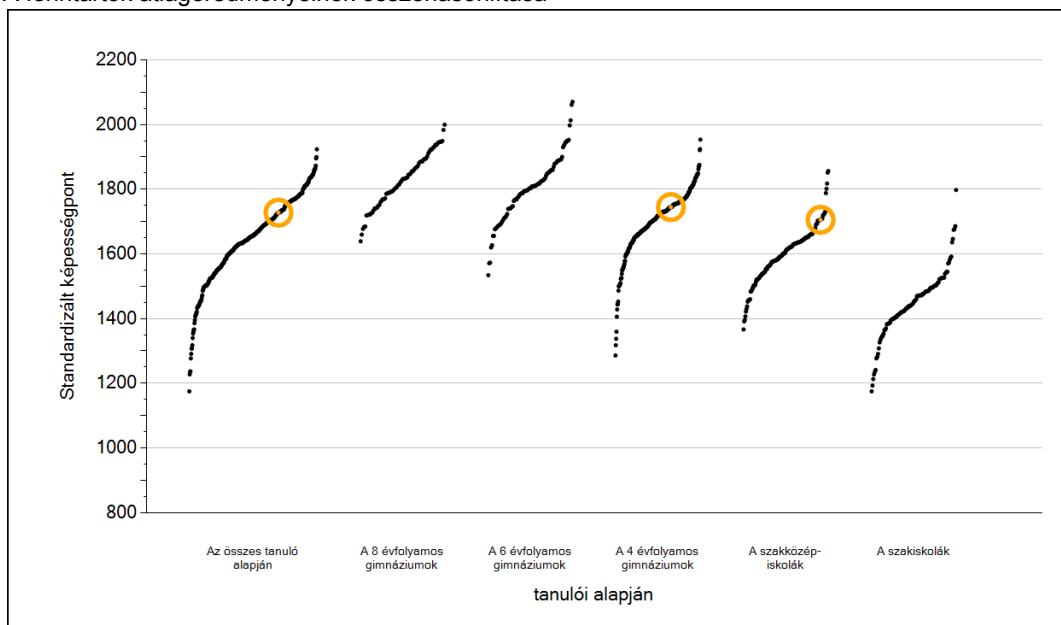


Matematika

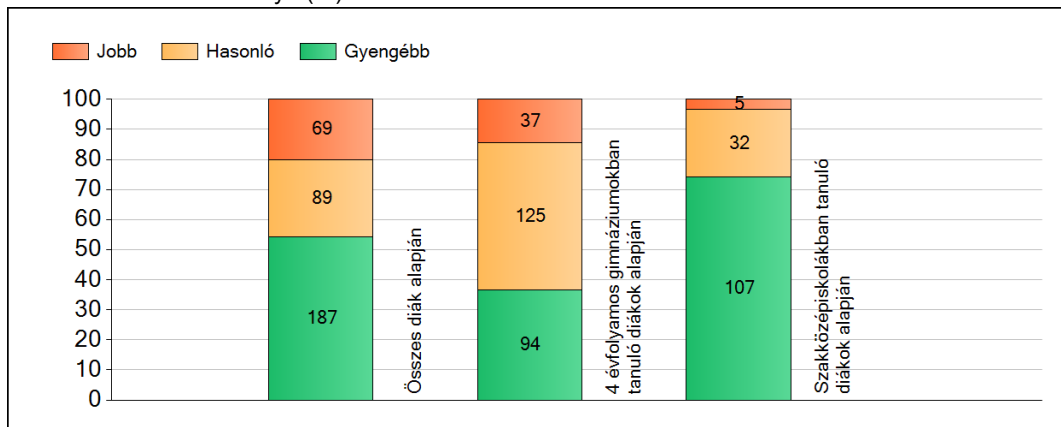
1a

Átlageredmények

A fenntartók átlageredményeinek összehasonlítása



Az Önökhöz képest szignifikánsan jobban, hasonlóan, illetve gyengébben teljesítő fenntartók száma és aránya (%)

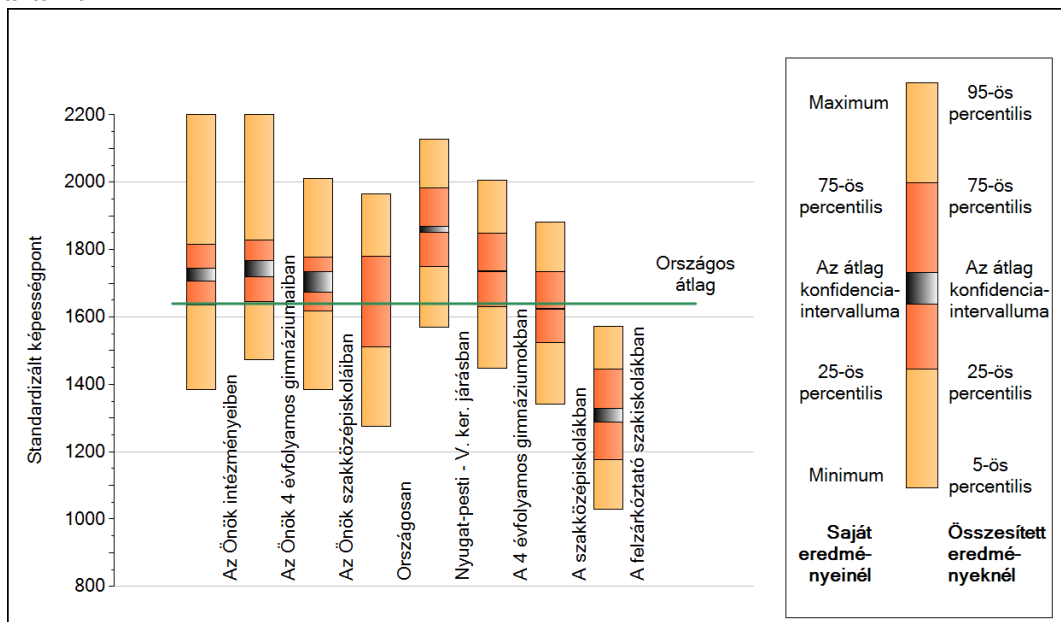


Átlageredmények és konfidencia-intervallumok

Az Önök iskoláiban	1728 (1708;1743)
Az Önök 4 évfolyamos gimnáziumaiban	1745 (1719;1767)
Az Önök szakközépiskoláiban	1706 (1673;1736)
Országosan	1640 (1639;1641)
8 évfolyamos gimnáziumokban	1837 (1832;1842)
6 évfolyamos gimnáziumokban	1820 (1816;1824)
4 évfolyamos gimnáziumokban	1735 (1733;1737)
Szakközépiskolákban	1625 (1623;1626)
Szakiskolákban	1442 (1439;1445)
Felzárkóztató szakiskolákban	1308 (1287;1329)

1b A képességeloszlás néhány jellemzője

A tanulók képességeloszlása az Önök intézményeiben és azokban a részpopulációkban, amelyekbe Önök is tartoznak



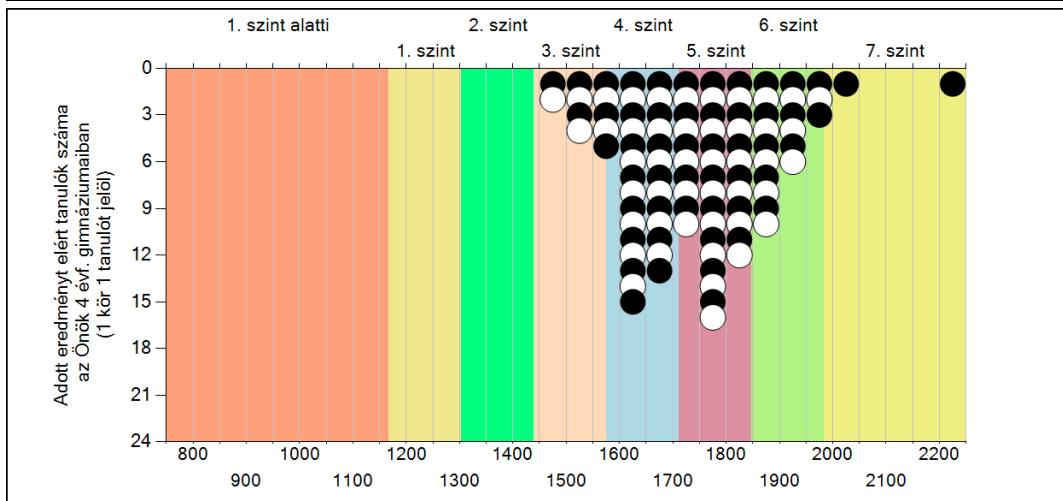
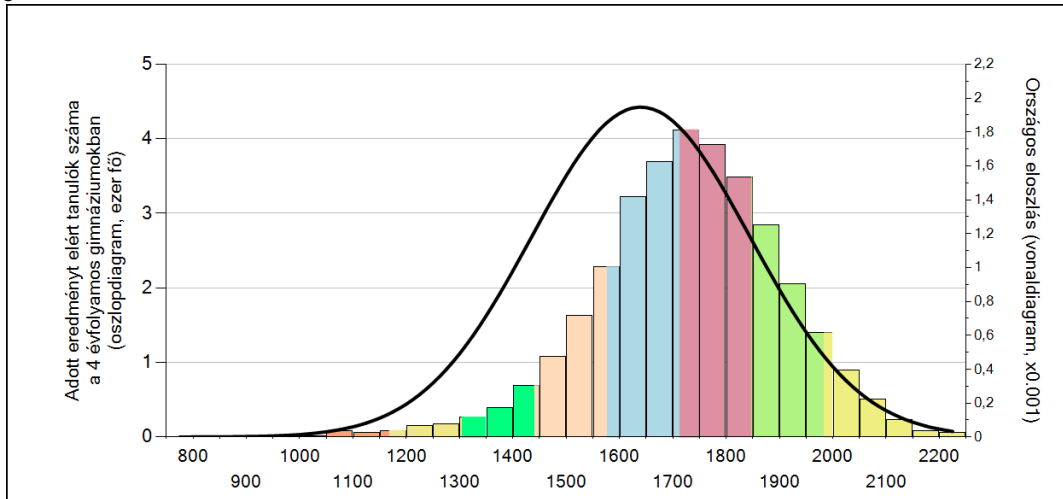
A tanulók képességeloszlása az egyes részpopulációkban

	Min. / 5-ös perc.	25 perc.	Átlag	(konf. int.)	75 perc.	Max. / 95-ös perc.
Az Önök intézményeiben	1385	1635	1728	(1708;1743)	1817	2239
Az Önök 4 évfolyamos gimnáziumaiban	1473	1646	1745	(1719;1767)	1828	2239
Az Önök szakközépiskolaiban	1385	1618	1706	(1673;1736)	1779	2011
Országosan	1276	1511	1640	(1639;1641)	1780	1965
Nyugat-pesti - V. ker. járásban	1569	1749	1860	(1852;1868)	1982	2128
A 4 évfolyamos gimnáziumokban	1447	1629	1735	(1733;1737)	1849	2007
A szakközépiskolákban	1341	1523	1625	(1623;1626)	1735	1882
A felzárkóztató szakiskolákban	1029	1176	1308	(1287;1329)	1446	1571

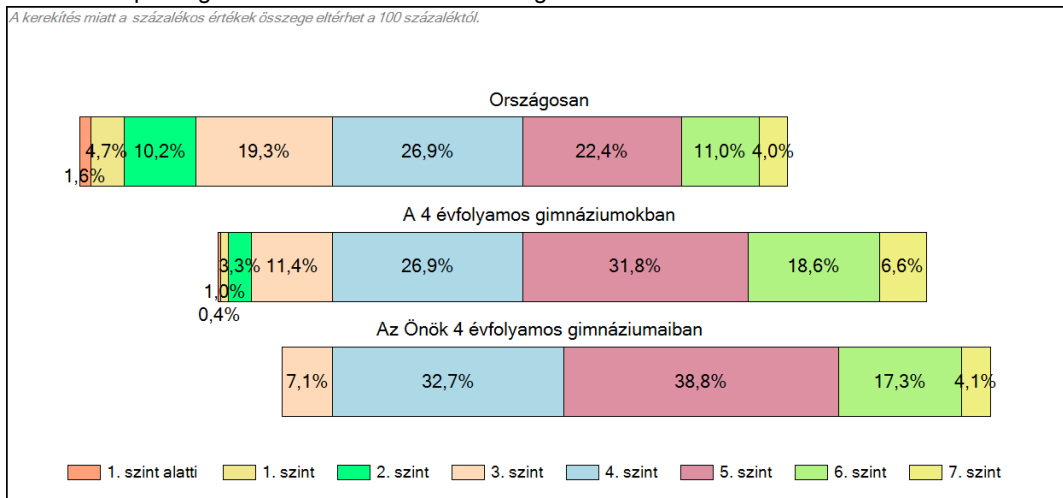
1c

Képességeloszlás

Az országos eloszlás, valamint a tanulók eredményei 4 évfolyamos gimnáziumokban és az Önök 4 évfolyamos gimnáziumaiban



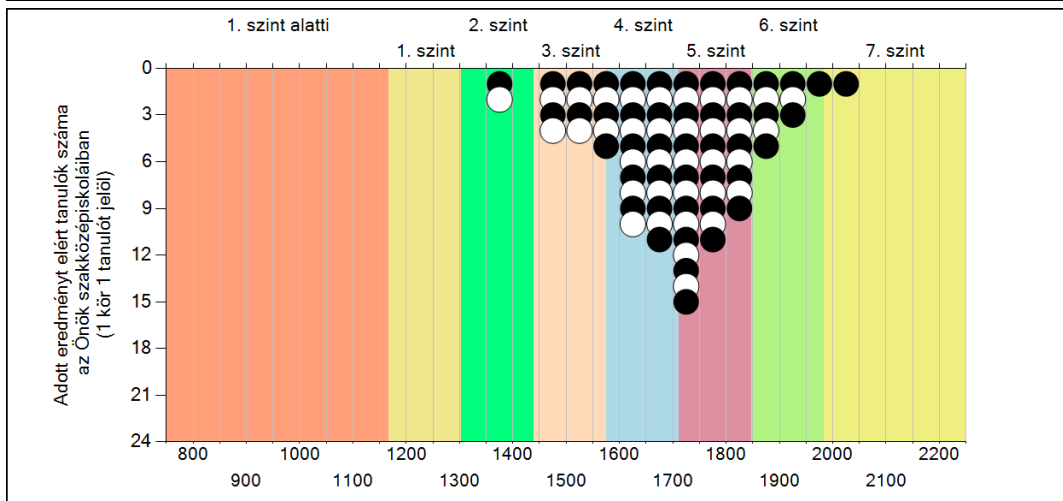
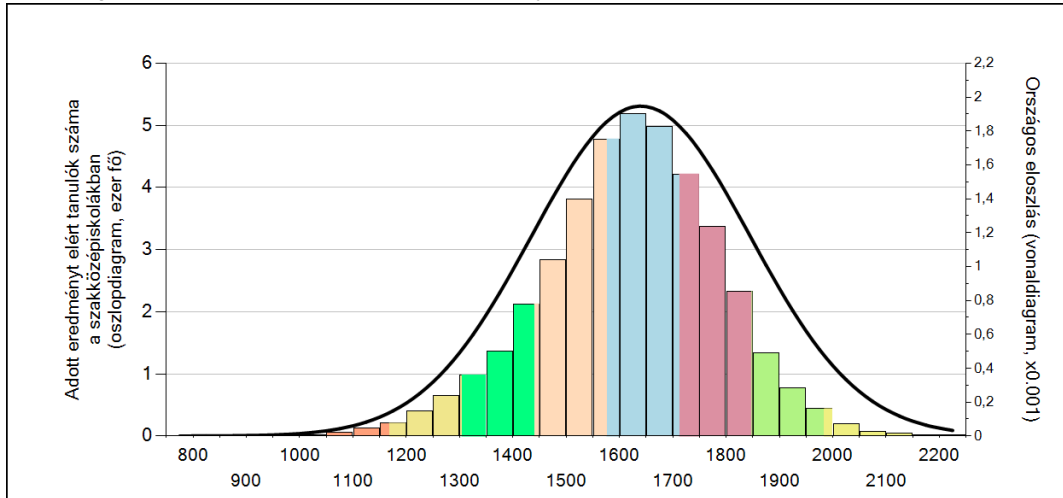
A tanulók képességszintek szerinti százalékos megoszlása



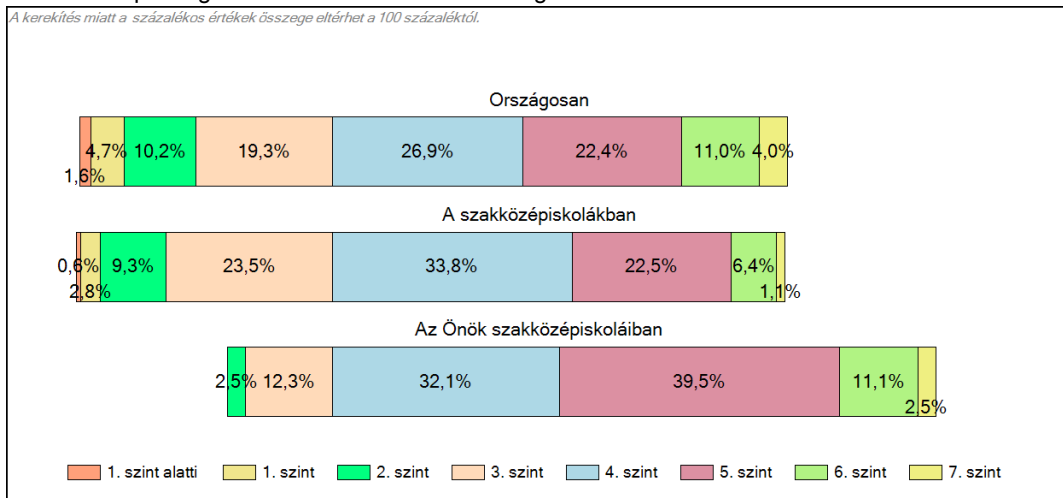
1c

Képességeloszlás

Az országos eloszlás, valamint a tanulók eredményei a szakközépiskolákban és az Önök szakközépiskoláiban

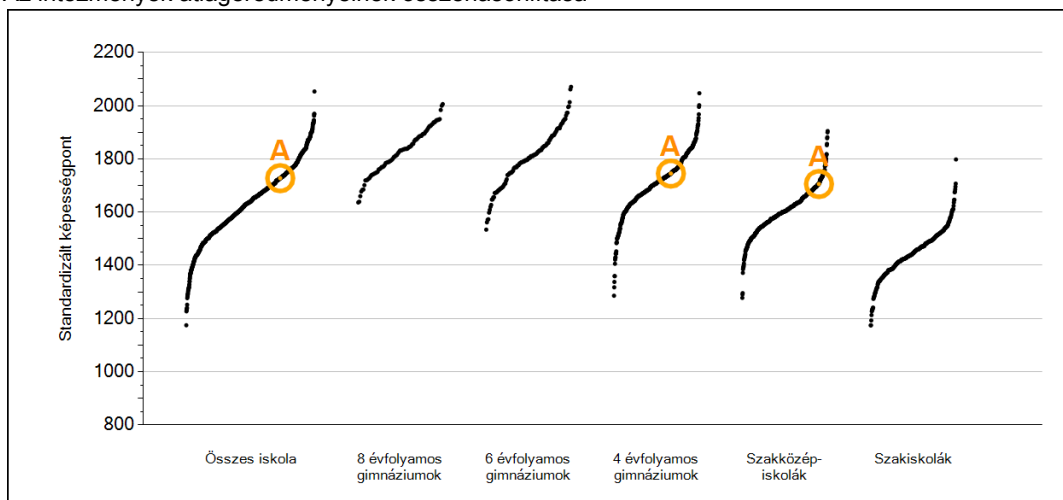


A tanulók képességszintek szerinti százalékos megoszlása



2a Átlageredmények intézményenként

Az intézmények átlageredményeinek összehasonlítása



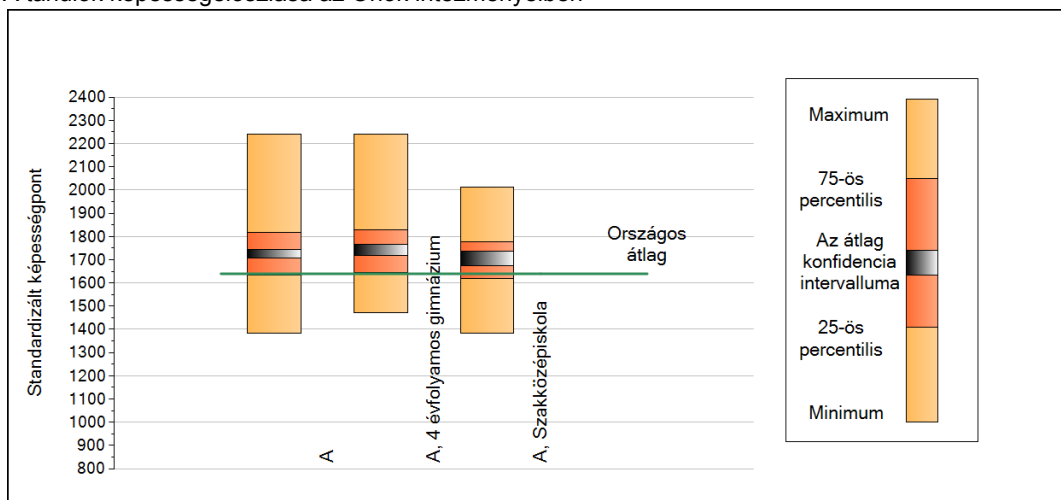
Átlageredmények és konfidencia-intervallumok

	Össességében	8 évfolyamos gimnáziumi képzésben	6 évfolyamos gimnáziumi képzésben	4 évfolyamos gimnáziumi képzésben	Szakközépiskolai képzésben	Szakiskolai képzésben
A intézmény	1728 (1708;1743)			1745 (1719;1767)	1706 (1673;1736)	

2b

A képességeloszlás néhány jellemzője intézményenként

A tanulók képességeloszlása az Önök intézményeiben



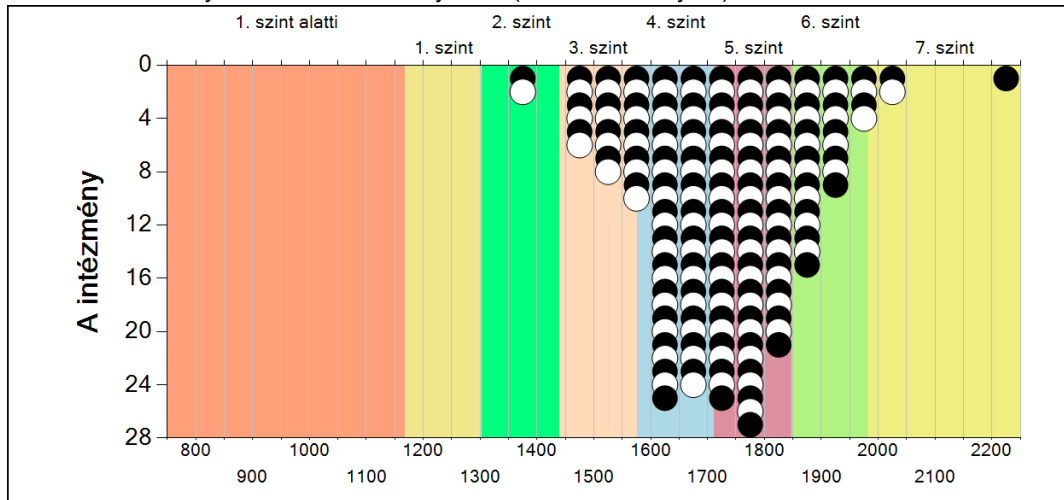
A tanulók képességeloszlása az Önök intézményeiben

	Minimum	25 percent.	Átlag	(konf. int.)	75 percent.	Maximum
A	1385	1635	1728	(1708; 1743)	1817	2239
A, 4 évfolyamos gimnázium	1473	1646	1745	(1719; 1767)	1828	2239
A, Szakközépiskola	1385	1618	1706	(1673; 1736)	1779	2011

2c

A képességeloszlás intézményenként

A tanulók eredményei az Önök intézményeiben (1 kör 1 tanulót jelöl)



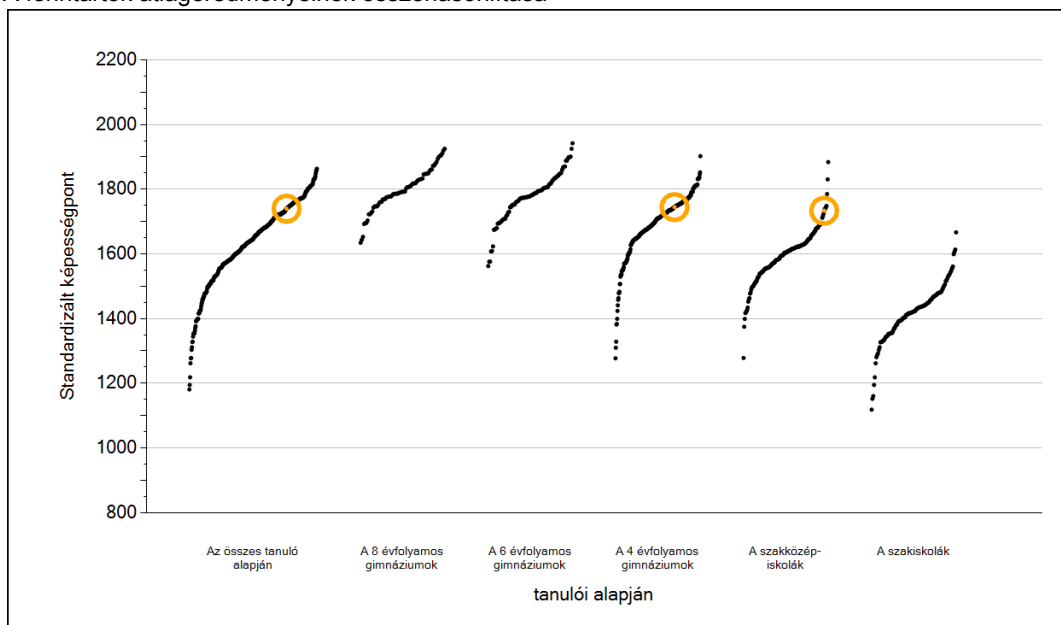
Matematika



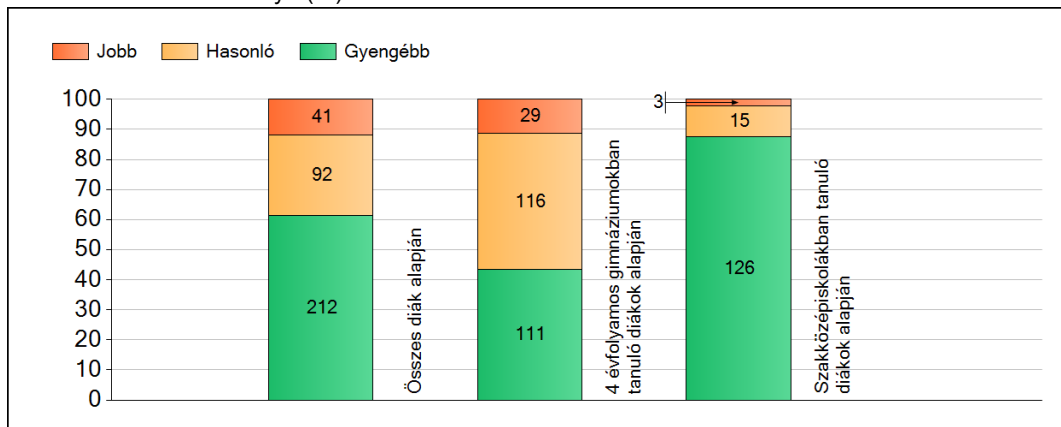
Szövegértés

1a Átlageredmények

A fenntartók átlageredményeinek összehasonlítása



Az Önökhöz képest szignifikánsan jobban, hasonlóan, illetve gyengébben teljesítő fenntartók száma és aránya (%)

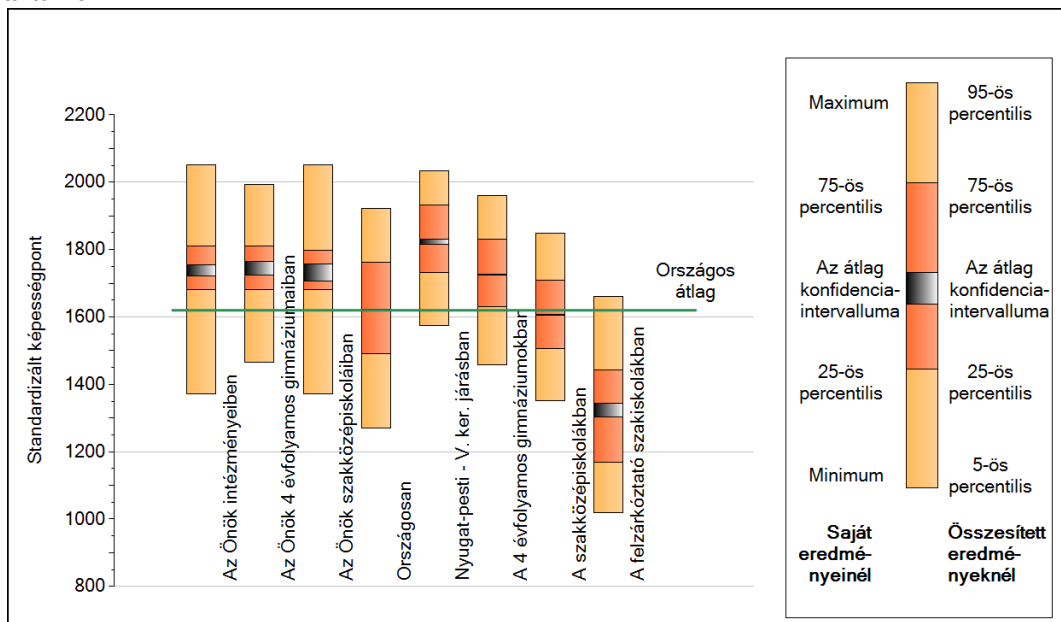


Átlageredmények és konfidencia-intervallumok

Az Önök iskoláiban	1740 (1722;1756)
Az Önök 4 évfolyamos gimnáziumaiban	1745 (1723;1766)
Az Önök szakközépiskoláiban	1734 (1706;1757)
Országosan	1620 (1619;1621)
8 évfolyamos gimnáziumokban	1805 (1800;1811)
6 évfolyamos gimnáziumokban	1791 (1787;1794)
4 évfolyamos gimnáziumokban	1725 (1724;1727)
Szakközépiskolákban	1607 (1605;1608)
Szakiskolákban	1408 (1405;1411)
Felzárkóztató szakiskolákban	1322 (1304;1344)

1b A képességeloszlás néhány jellemzője

A tanulók képességeloszlása az Önök intézményeiben és azokban a részpopulációkban, amelyekbe Önök is tartoznak



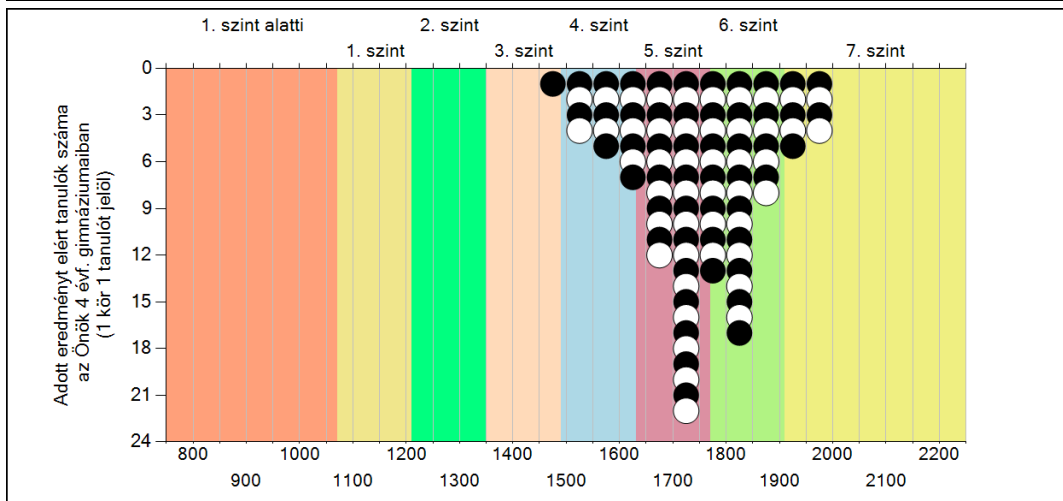
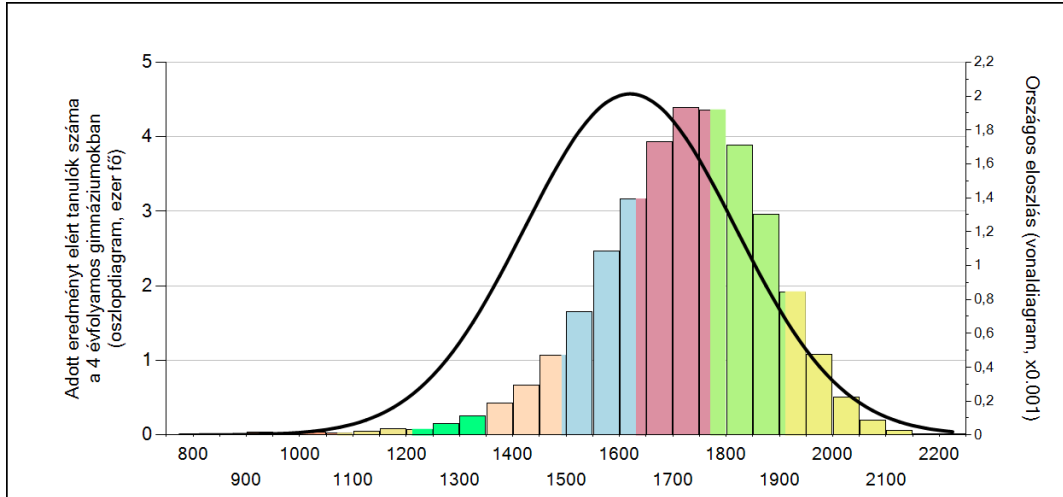
A tanulók képességeloszlása az egyes részpopulációkban

	Min. / 5-ös perc.	25 perc.	Átlag	(konf. int.)	75 perc.	Max. / 95-ös perc.
Az Önök intézményeiben	1373	1682	1740	(1722;1756)	1809	2052
Az Önök 4 évfolyamos gimnáziumaiban	1466	1681	1745	(1723;1766)	1811	1993
Az Önök szakközépiskolaiban	1373	1682	1734	(1706;1757)	1797	2052
Országosan	1270	1490	1620	(1619;1621)	1762	1922
Nyugat-pesti - V. ker. járásban	1574	1732	1826	(1816;1831)	1932	2035
A 4 évfolyamos gimnáziumokban	1459	1631	1725	(1724;1727)	1831	1960
A szakközépiskolákban	1351	1507	1607	(1605;1608)	1710	1848
A felzárkóztató szakiskolákban	1018	1168	1322	(1304;1344)	1443	1661

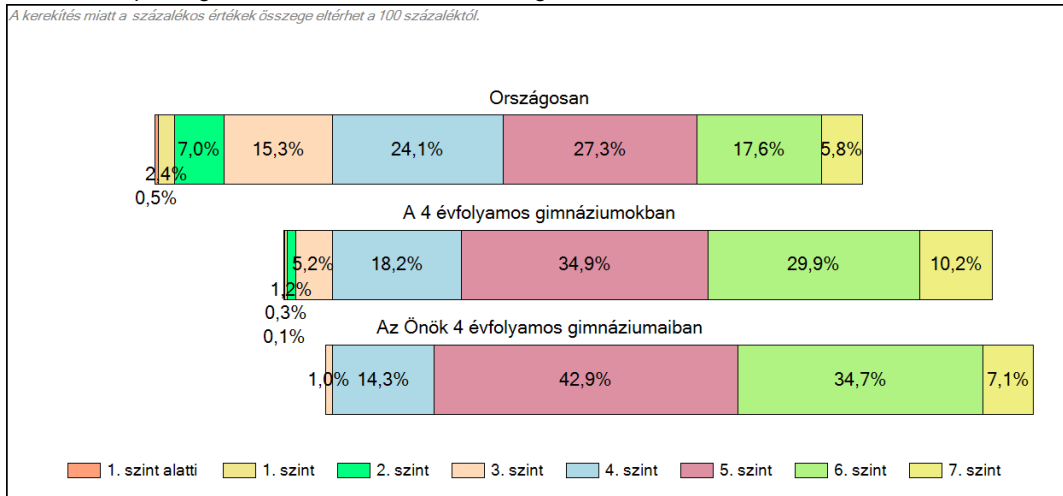
1c

Képességeloszlás

Az országos eloszlás, valamint a tanulók eredményei 4 évfolyamos gimnáziumokban és az Önök 4 évfolyamos gimnáziumaiban



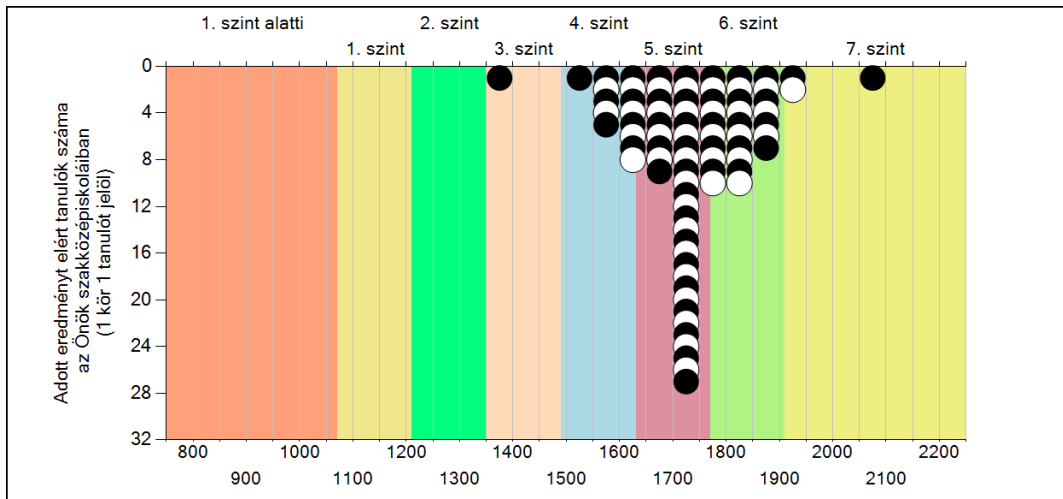
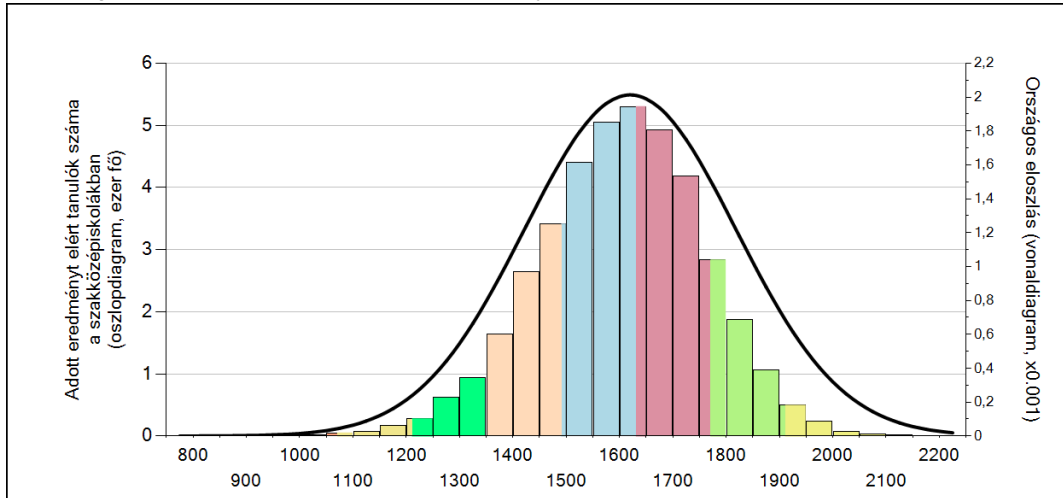
A tanulók képességszintek szerinti százalékos megoszlása



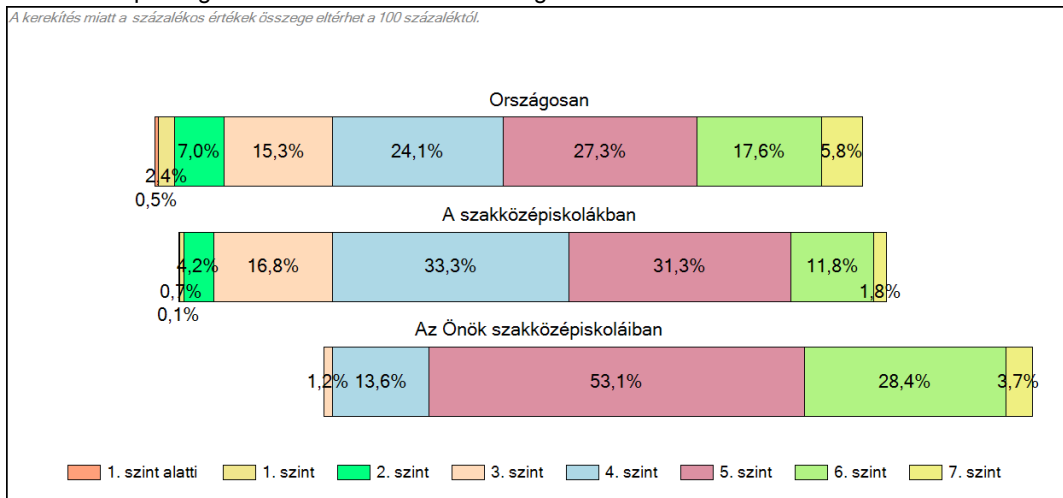
1c

Képességeloszlás

Az országos eloszlás, valamint a tanulók eredményei a szakközépiskolákban és az Önök szakközépiskoláiban



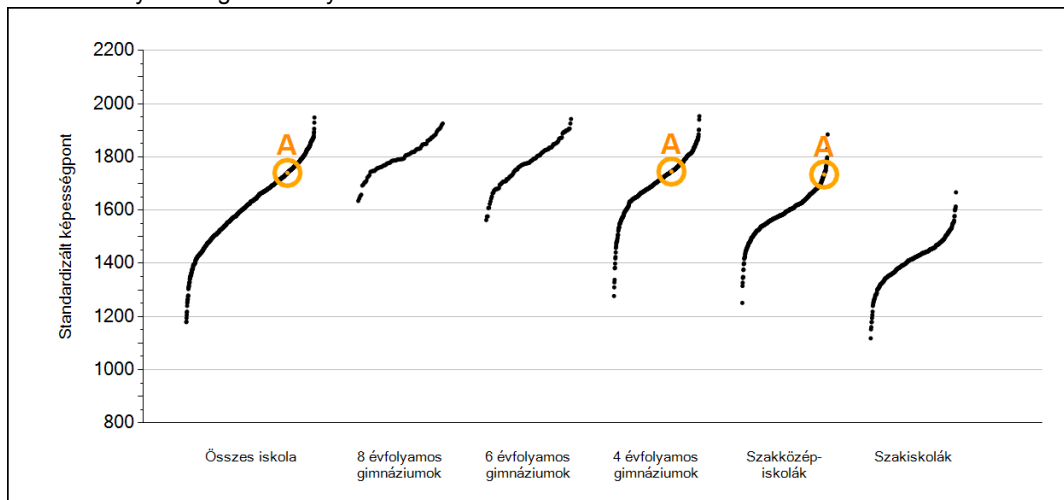
A tanulók képességszintek szerinti százalékos megoszlása



2a

Átlageredmények intézményenként

Az intézmények átlageredményeinek összehasonlítása



Átlageredmények és konfidencia-intervallumok

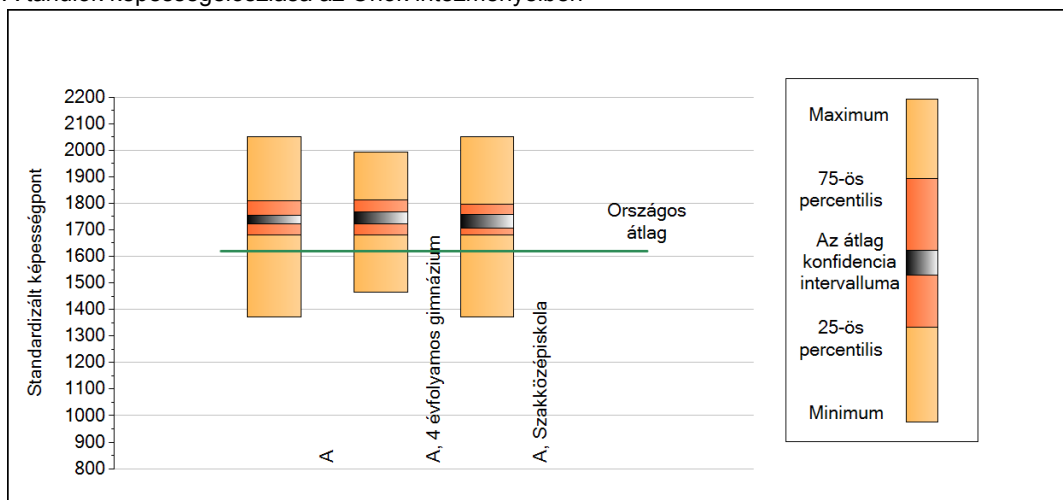
	Össességében	8 évfolyamos gimnáziumi képzésben	6 évfolyamos gimnáziumi képzésben	4 évfolyamos gimnáziumi képzésben	Szakközépiskolai képzésben	Szakiskolai képzésben
A intézmény	1740 (1722;1756)			1745 (1723;1766)	1734 (1706;1757)	

Szövegértés

2b

A képességeloszlás néhány jellemzője intézményenként

A tanulók képességeloszlása az Önök intézményeiben



A tanulók képességeloszlása az Önök intézményeiben

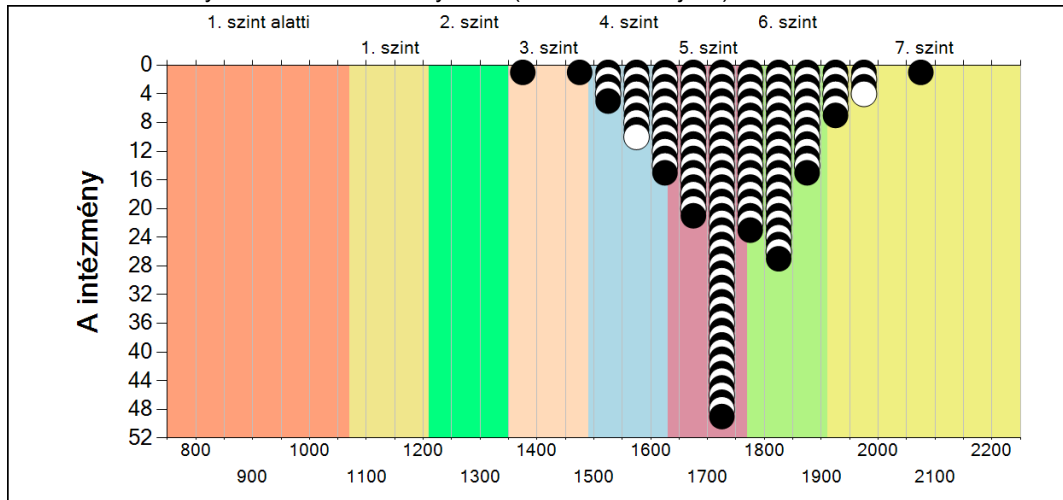
	Minimum	25 percent.	Átlag	(konf. int.)	75 percent.	Maximum
A	1373	1682	1740	(1722; 1756)	1809	2052
A, 4 évfolyamos gimnázium	1466	1681	1745	(1723; 1766)	1811	1993
A, Szakközépiskola	1373	1682	1734	(1706; 1757)	1797	2052

Szövegértés

2c

A képességeloszlás intézményenként

A tanulók eredményei az Önök intézményeiben (1 kör 1 tanulót jelöl)



Szövegeztés