

**Országos
kompetenciamérés
2017**



FIT-jelentés
Fenntartói jelentés
10. évfolyam

**HOSTIS Idegenforg. és Nemzetk. Gazd.
Szakképzési Közalapítvány**

1039 Budapest III. kerület, Szent János utca 16.

Fenntartói azonosító: 10509071



EMBERI ERŐFORRÁSOK
MINISZTERIUMA

 **KTATÁSI HIVATAL**



FIGYELEM! Kérjük, tartsa szem előtt, hogy a 2016/2017. tanévtől a képzési formák elnevezései megváltoztak. A jelentésben a hatályos köznevelési törvényben felsorolt képzési formák megnevezései szerepelnek: a korábbi szakközépiskola szakgimnáziumként, a korábbi szakiskola szakközépiskolaként, a korábbi speciális szakiskola szakiskolaként került feltüntetésre.

Létszámadatok

Az intézmények kódtáblázata

A	Xántus János Két Tanítási Nyelvű Gimnázium és Szakgimnázium (1055 Budapest V. kerület, Markó utca 18-20.)
---	--

A fenntartó létszámadatai a 10. évfolyamon

Az intézmény kódja	Képzési típus	Tanulók száma						
		Összesen	SNI tanulók	Mentesült tanulók	BTMN tanulók	HHH tanulók	Jelentésre jogosult tanulók	A jelentésben szereplők
A	4 évfolyamos gimnázium	185	0	0	0	0	185	165
Összesen		185	0	0	0	0	185	165

A fenntartó jelentésre jogosult tanulóinak előző év végi matematikajegye

Az intézmény kódja	Képzés típus	Szerepel-e a jelentésben?	Előző év végi matematikajegy						Összesen
			-	1	2	3	4	5	
A	4 évfolyamos gimnázium	Jelentésben szereplők	0	0	28	68	52	17	165
		Jelentésben nem szereplők	0	1	4	6	8	1	20
Összesen		Jelentésben szereplők	0	0	28	68	52	17	165
		Jelentésben nem szereplők	0	1	4	6	8	1	20



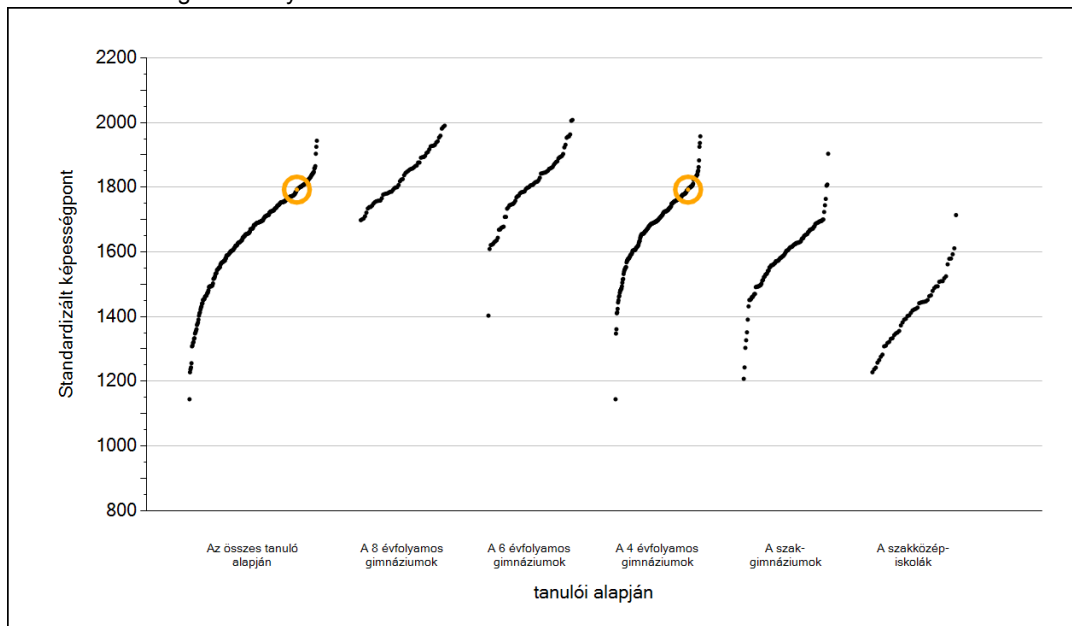
Matematika

1a

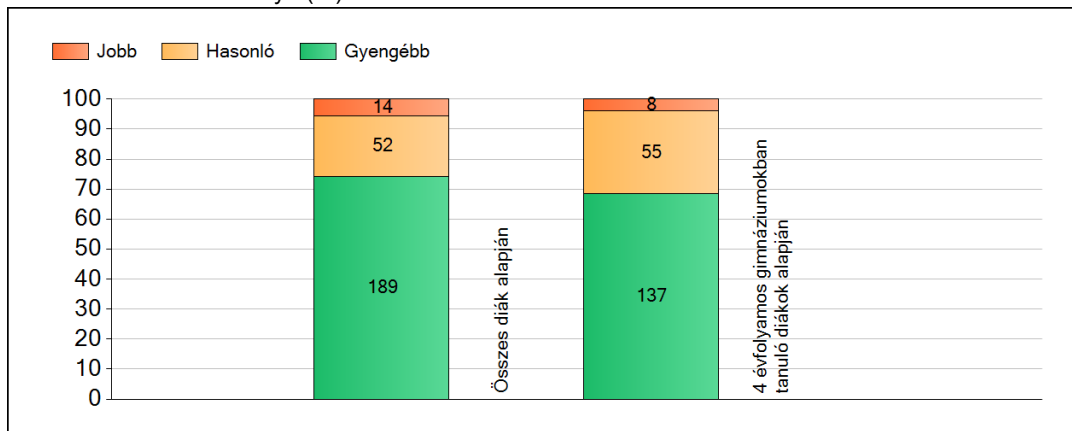
Átlageredmények

Matematika

A fenntartók átlageredményeinek összehasonlítása



Az Önökhez képest szignifikánsan jobban, hasonlóan, illetve gyengébben teljesítő fenntartók száma és aránya (%)

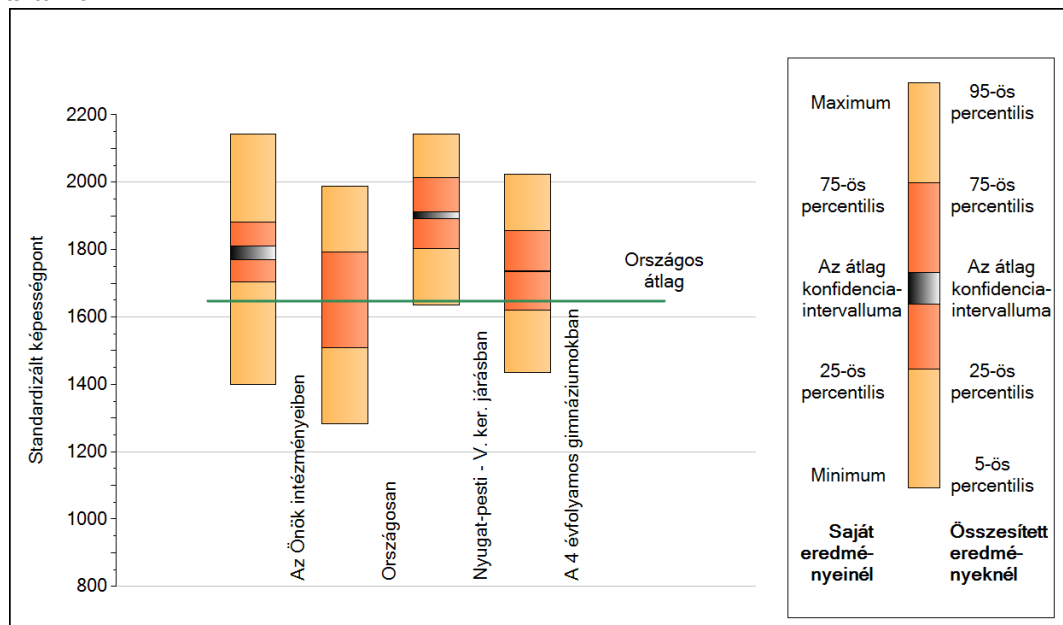


Átlageredmények és konfidencia-intervallumok

Az Önök iskoláiban	1793 (1769;1810)
Országosan	1647 (1646;1648)
8 évfolyamos gimnáziumokban	1838 (1832;1843)
6 évfolyamos gimnáziumokban	1828 (1824;1832)
4 évfolyamos gimnáziumokban	1735 (1733;1737)
Szaggimnáziumokban	1620 (1618;1622)
Szakközépiskolákban	1435 (1431;1437)

1b A képességeloszlás néhány jellemzője

A tanulók képességeloszlása az Önök intézményeiben és azokban a részpopulációkban, amelyekbe Önök is tartoznak

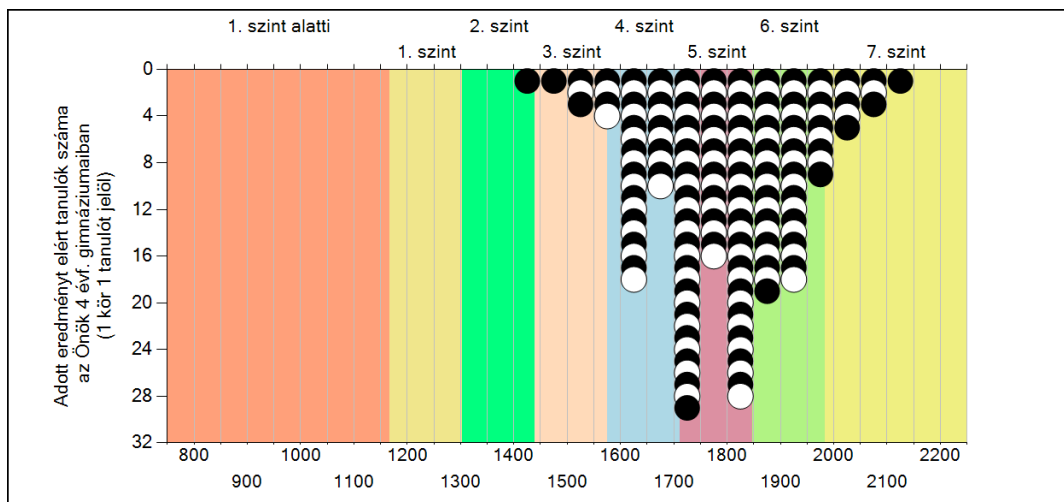
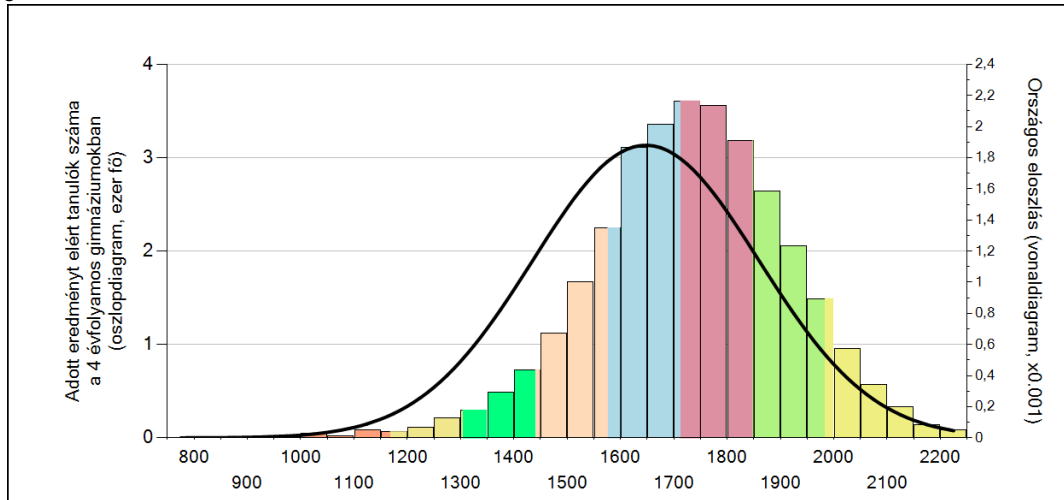


A tanulók képességeloszlása az egyes részpopulációkban

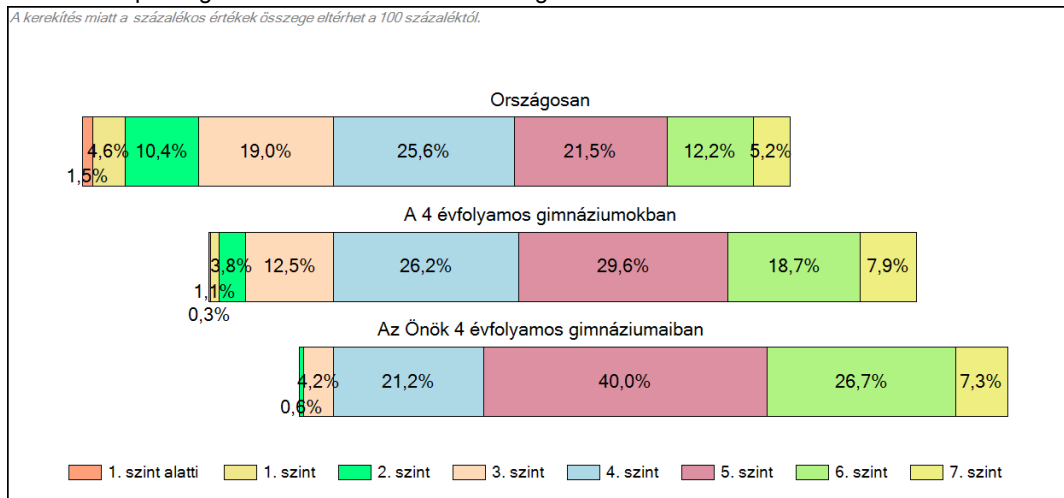
	Min. / 5-ös perc.	25 perc.	Átlag	(konf. int.)	75 perc.	Max. / 95-ös perc.
Az Önök intézményeiben	1400	1703	1793	(1769;1810)	1881	2142
Országosan	1282	1508	1647	(1646;1648)	1793	1988
Nyugat-pesti - V. ker. járásban	1636	1803	1903	(1893;1912)	2013	2144
A 4 évfolyamos gimnáziumokban	1435	1621	1735	(1733;1737)	1857	2023

1c Képességeloszlás

Az országos eloszlás, valamint a tanulók eredményei a 4 évfolyamos gimnáziumokban és az Önök 4 évfolyamos gimnáziumaiban



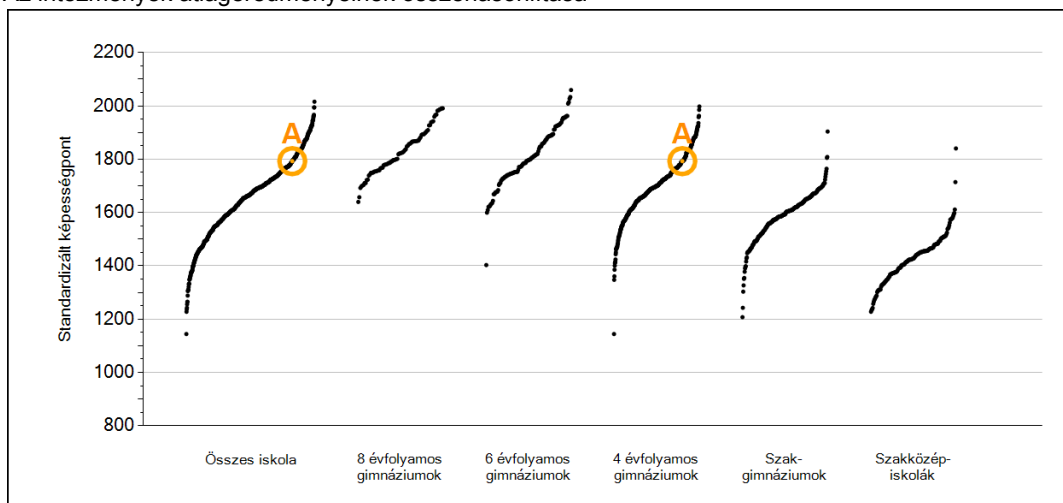
A tanulók képességszintek szerinti százalékos megoszlása



2a

Átlageredmények intézményenként

Az intézmények átlageredményeinek összehasonlítása



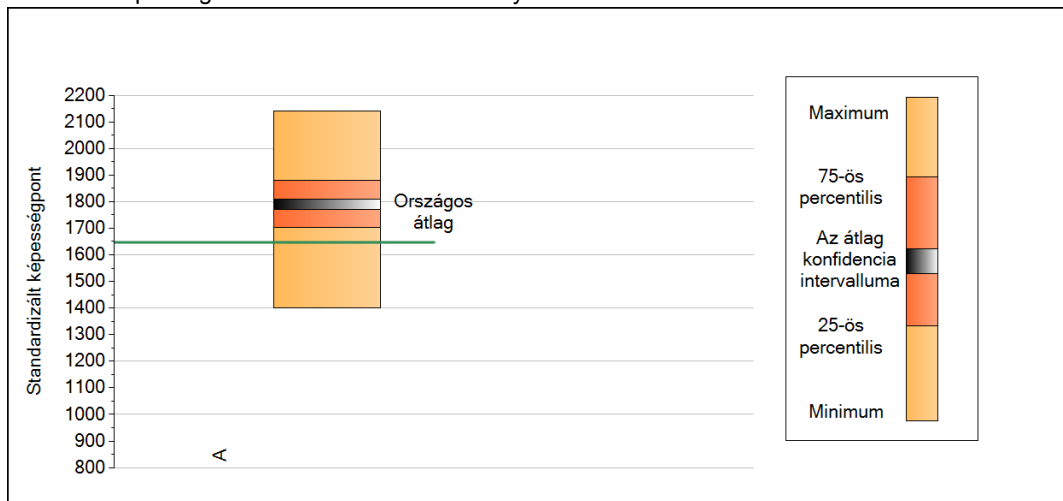
Átlageredmények és konfidencia-intervallumok

	Össességében	8 évfolyamos gimnáziumi képzésben	6 évfolyamos gimnáziumi képzésben	4 évfolyamos gimnáziumi képzésben	Szakgimnáziumi képzésben	Szakközépiskolai képzésben
A intézmény	1793 (1769;1810)			1793 (1769;1810)		

2b

A képességeloszlás néhány jellemzője intézményenként

A tanulók képességeloszlása az Önök intézményeiben



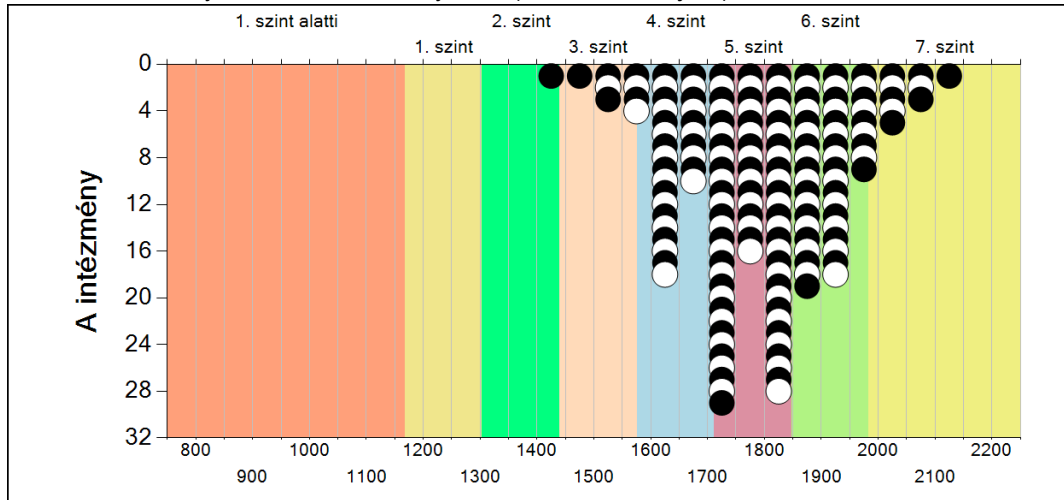
A tanulók képességeloszlása az Önök intézményeiben

	Minimum	25 percent.	Átlag	(konf. int.)	75 percent.	Maximum
A	1400	1703	1793	(1769; 1810)	1881	2142

2c

A képességeloszlás intézményenként

A tanulók eredményei az Önök intézményeiben (1 kör 1 tanulót jelöl)



Matematika

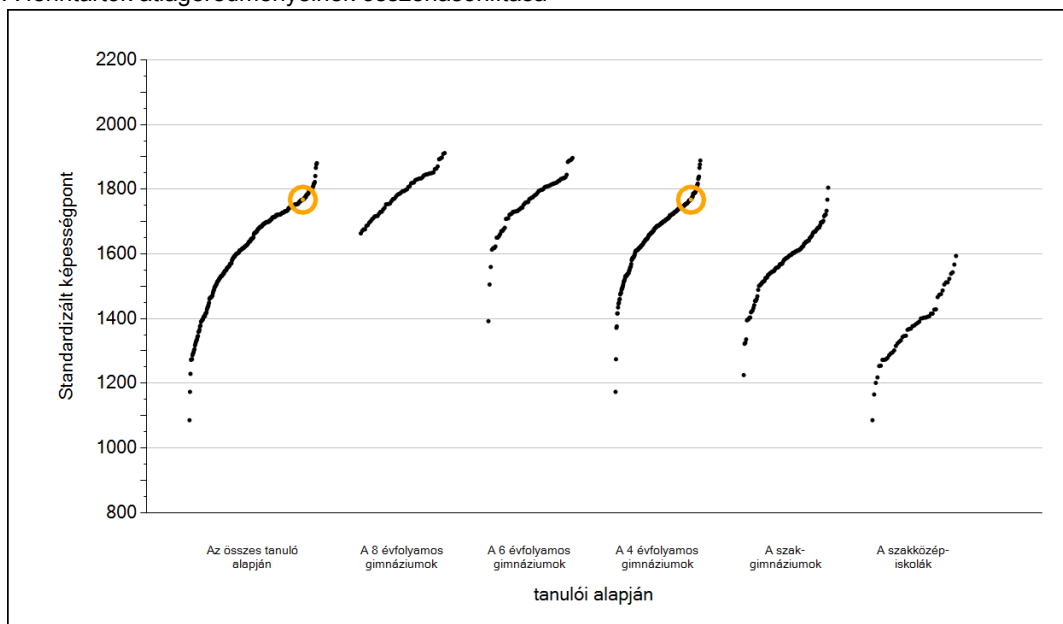


Szövegértés

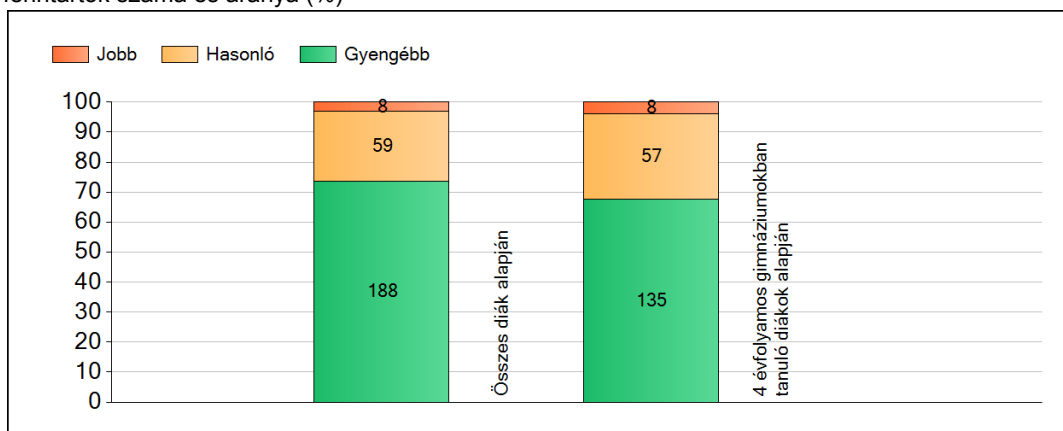
1a

Átlageredmények

A fenntartók átlageredményeinek összehasonlítása



Az Önökhez képest szignifikánsan jobban, hasonlóan, illetve gyengébben teljesítő fenntartók száma és aránya (%)



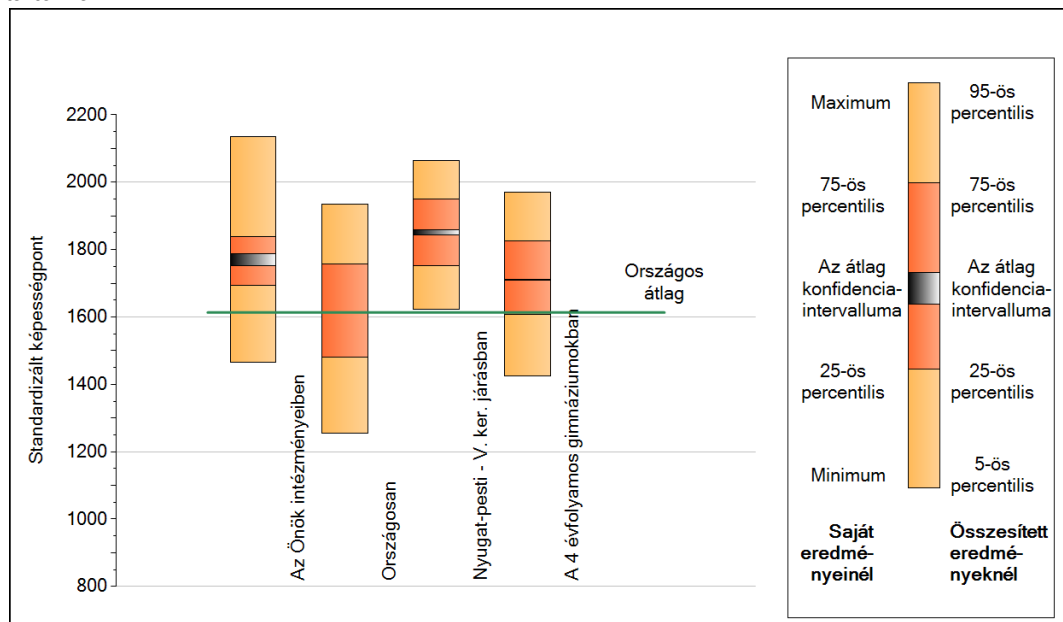
Átlageredmények és konfidencia-intervallumok

Az Önök iskoláiban	1768 (1752;1789)
Országosan	1613 (1612;1614)
8 évfolyamos gimnáziumokban	1796 (1791;1801)
6 évfolyamos gimnáziumokban	1780 (1776;1784)
4 évfolyamos gimnáziumokban	1711 (1709;1713)
Szaggimnáziumokban	1584 (1582;1586)
Szakközépiskolákban	1392 (1390;1394)

Szövegértés

1b A képességeloszlás néhány jellemzője

A tanulók képességeloszlása az Önök intézményeiben és azokban a részpopulációkban, amelyekbe Önök is tartoznak



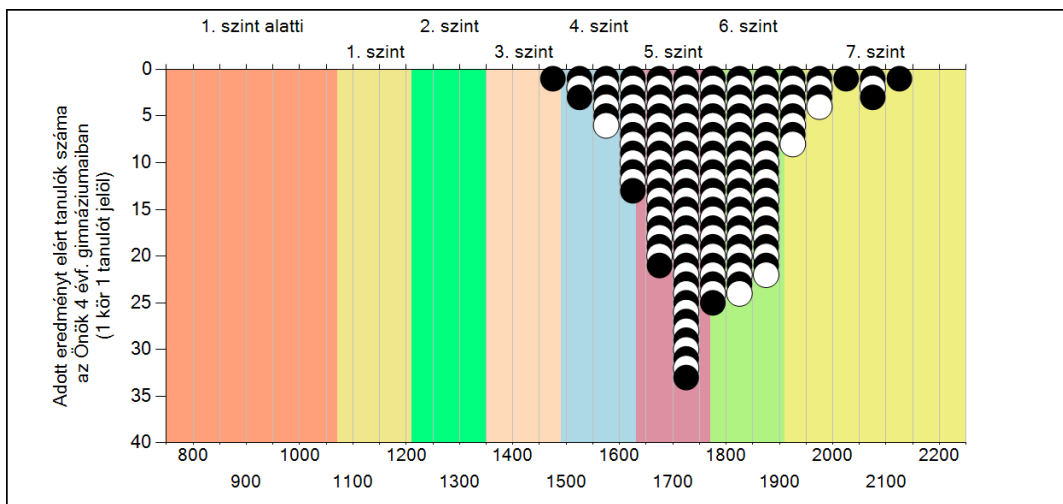
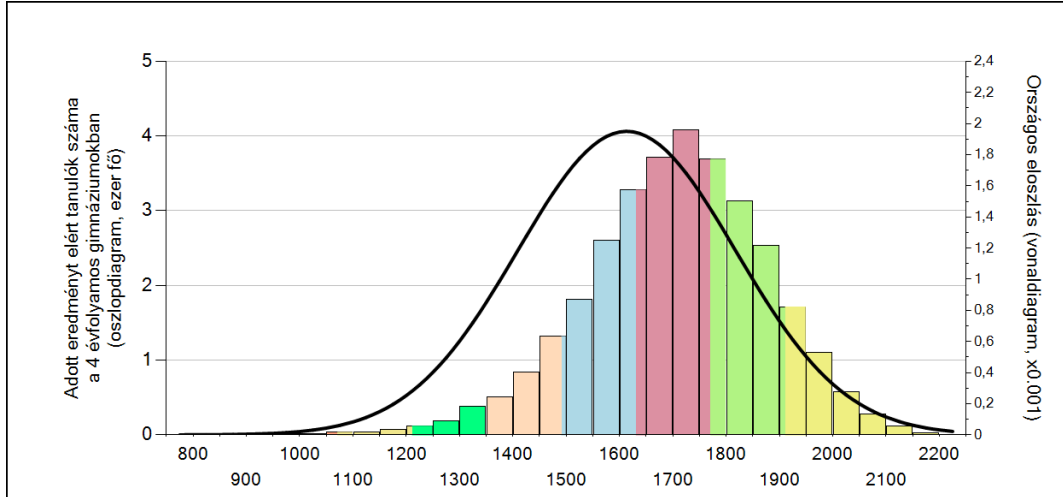
A tanulók képességeloszlása az egyes részpopulációkban

	Min. / 5-ös perc.	25 perc.	Átlag	(konf. int.)	75 perc.	Max. / 95-ös perc.
Az Önök intézményeiben	1464	1693	1768	(1752;1789)	1839	2136
Országosan	1255	1481	1613	(1612;1614)	1756	1934
Nyugat-pesti - V. ker. járásban	1624	1753	1850	(1842;1858)	1950	2065
A 4 évfolyamos gimnáziumokban	1426	1608	1711	(1709;1713)	1825	1971

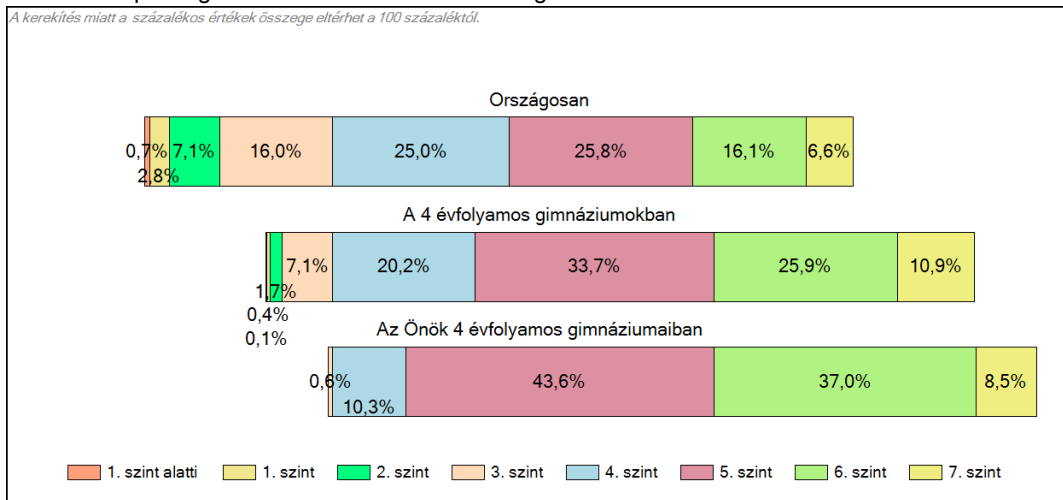
1c

Képességeloszlás

Az országos eloszlás, valamint a tanulók eredményei a 4 évfolyamos gimnáziumokban és az Önök 4 évfolyamos gimnáziumaiban



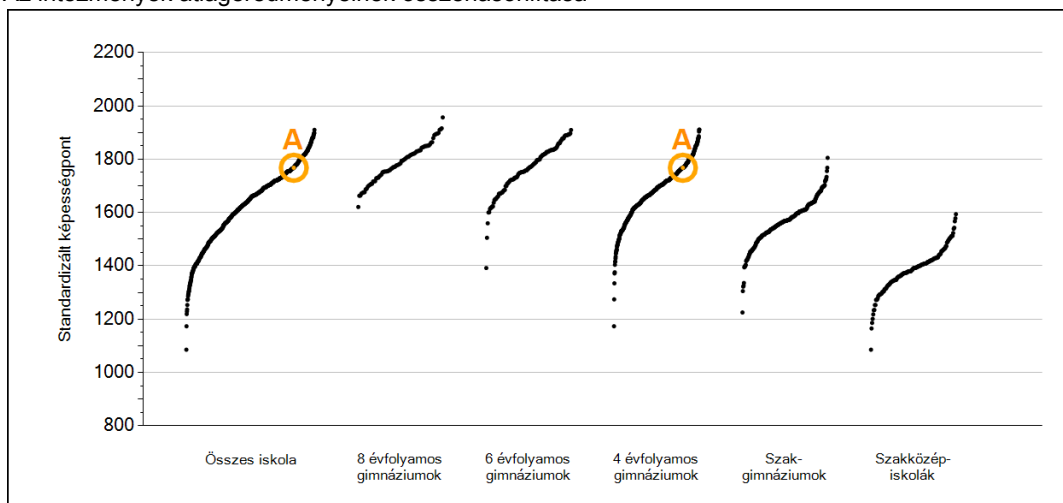
A tanulók képességszintek szerinti százalékos megoszlása



2a

Átlageredmények intézményenként

Az intézmények átlageredményeinek összehasonlítása



Átlageredmények és konfidencia-intervallumok

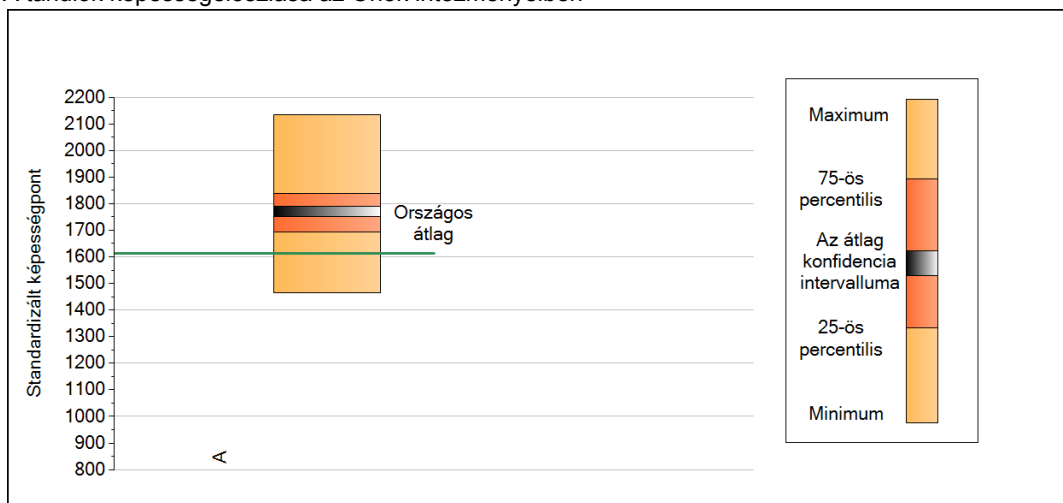
	Össességében	8 évfolyamos gimnáziumi képzésben	6 évfolyamos gimnáziumi képzésben	4 évfolyamos gimnáziumi képzésben	Szakgimnáziumi képzésben	Szakközépiskolai képzésben
A intézmény	1768 (1752;1789)			1768 (1752;1789)		

Szövegértés

2b

A képességeloszlás néhány jellemzője intézményenként

A tanulók képességeloszlása az Önök intézményeiben



A tanulók képességeloszlása az Önök intézményeiben

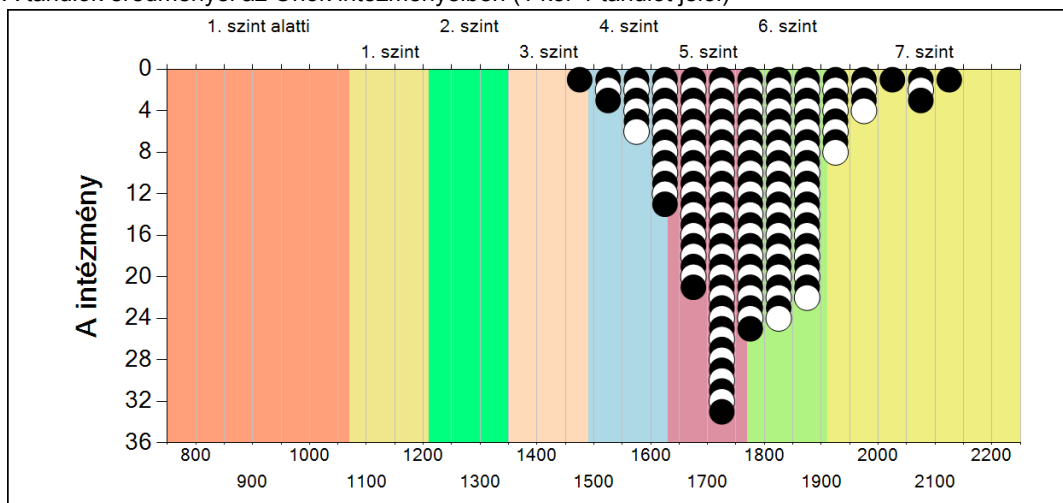
	Minimum	25 percent.	Átlag	(konf. int.)	75 percent.	Maximum
A	1464	1693	1768	(1752; 1789)	1839	2136

Szövegértés

2c

A képességeloszlás intézményenként

A tanulók eredményei az Önök intézményeiben (1 kör 1 tanulót jelöl)



Szövegértés