



# FIT-jelentés :: 2010

## Intézményi jelentés

10. évfolyam

---

### Xántus János Idegenforgalmi Gyakorló Középiskola és Szakképző Iskola

1055 Budapest, Markó u. 18-20.

OM azonosító: 035483

#### Figyelem!

A 2010. évi Országos kompetenciaméréstől kezdődően a szövegértés, illetve a matematika területén **új, évfolyamfüggetlen skálát** vezetünk be, amelyen összehasonlítható módon ábrázolható a 6., a 8. és a 10. évfolyamos tanulók szövegértés, illetve matematika eredménye. Ebben a jelentésben már ezek az új skálák szerepelnek. Az új skálákon - 2008-ig visszamenőleg - a korábbi mérések eredményeit is megjelenítettük.

A mérési azonosító 2008-as bevezetése lehetővé teszi, hogy a 2010. évi méréstől kezdődően a tanulók fejlődése egyénileg követhető legyen. Ezért a 2010. évi jelentések már **a tanulók fejlődését bemutató ábrákat** is tartalmaznak.

A jelentés régi és új ábráinak részletes ismertetése megtalálható a <http://ohkir.gov.hu/okmfit/> oldal *Segítség* menüpontja alatt, Útmutatók a 2010. évi jelentések ábráinak értelmezéséhez címszóval. Kérjük, annak érdekében, hogy az ábrázolt adatokból helyes következtetéseket tudjon levonni, figyelmesen olvassa el az útmutatók vonatkozó részeit.



## Létszám adatok

### A telephelyek kódtáblázata

A	001 - Xántus János Idegenforgalmi Gyakorló Középiskola és Szakképző Iskola (4 évfolyamos gimnázium) (1055 Budapest, Markó u. 18-20.)
B	001 - Xántus János Idegenforgalmi Gyakorló Középiskola és Szakképző Iskola (szakközépiskola) (1055 Budapest, Markó u. 18-20.)

### Az intézmény létszámadatai a 10. évfolyamon

A telephely kódja	Képzési típus	Tanulók száma						
		Összesen	SNI tanulók	Mentesült tanulók	BTMN tanulók	HHH tanulók	Jelentésre jogosult tanulók	A jelentésben szereplők
A	4 évfolyamos gimnázium	100	0	0	0	0	100	93
B	Szakközépiskola	73	0	0	0	0	73	68
<b>Összesen</b>		<b>173</b>	<b>0</b>	<b>0</b>	<b>0</b>	<b>0</b>	<b>173</b>	<b>161</b>

### A korábbi mérésekben eredménnyel rendelkezőkre vonatkozó létszám adatok

A telephely kódja	Képzési típus	Tanulók száma		A telephelynek van-e az előzetes eredmény alapján becsült várható eredménye?
		Ebben a jelentésben szereplők (előző táblázat utolsó oszlopa)	Ebből a 2008-as mérésben eredménnyel rendelkeznek	
A	4 évfolyamos gimnázium	93	88	Van
B	Szakközépiskola	68	59	Van
<b>Összesen</b>		<b>161</b>	<b>147</b>	

### A Tanulói háttérkérdőívre és a családháttér-indexre vonatkozó létszám adatok

A telephely kódja	Képzési típus	Tanulók száma			A telephelynek van-e CSH-indexe?
		Összesen	Tanulói kérdőívet kitöltötte	Van CSH-indexe	
A	4 évfolyamos gimnázium	100	76	69	Van
B	Szakközépiskola	73	58	53	Van
<b>Összesen</b>		<b>173</b>	<b>134</b>	<b>122</b>	

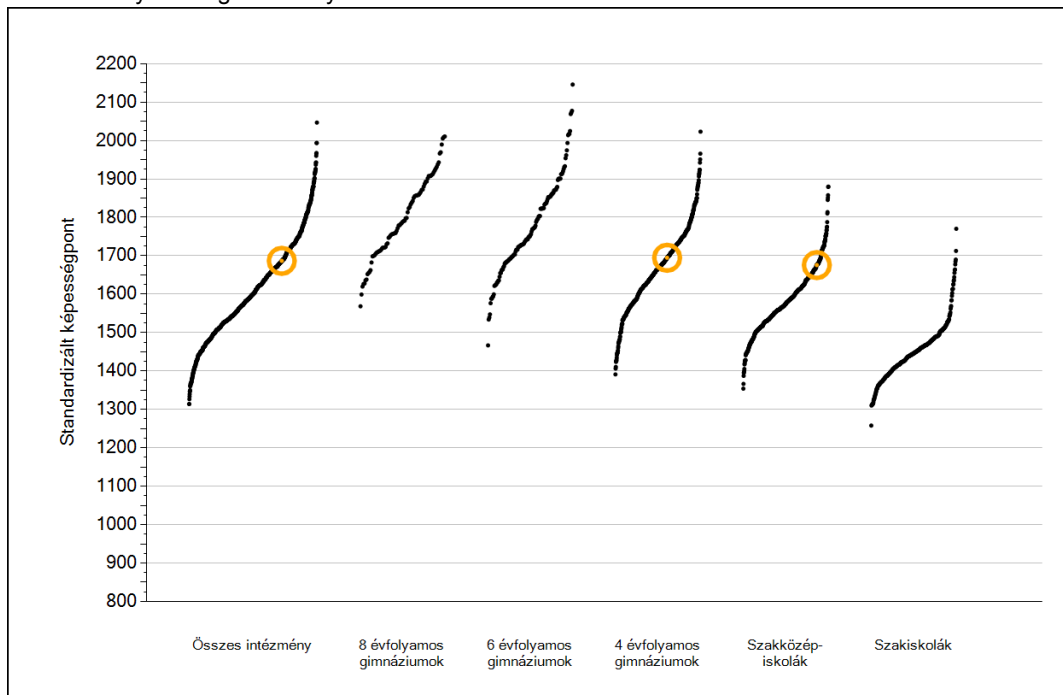


**Matematika**

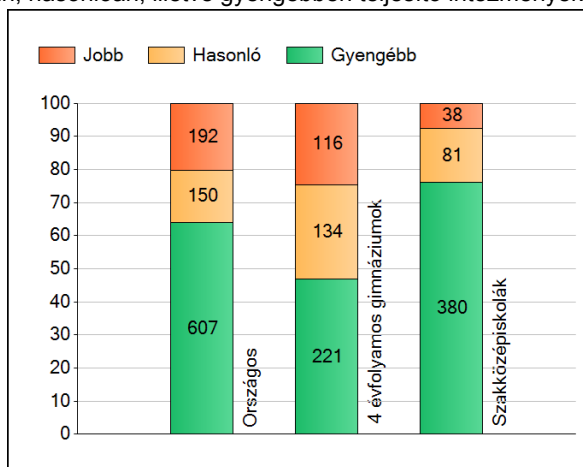
1a

## Átlageredmények

Az intézmények átlageredményeinek összehasonlítása



A szignifikánsan jobban, hasonlóan, illetve gyengébben teljesítő intézmények száma és aránya (%)



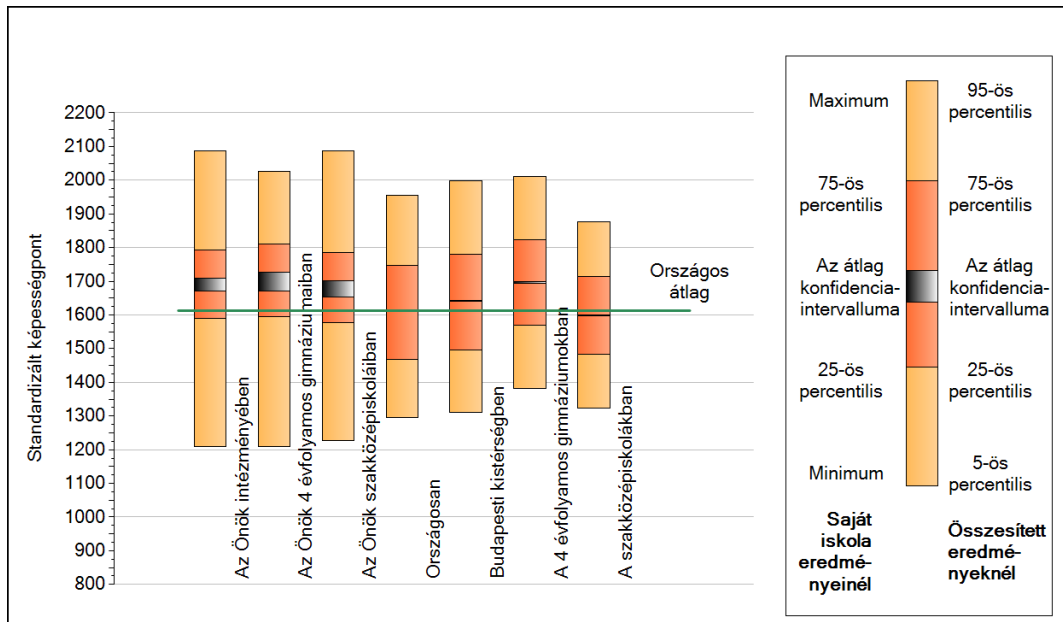
A tanulók átlageredménye és az átlag megbízhatósági tartománya (konfidencia-intervalluma)

<b>Az Önök intézményében</b>	<b>1687 (1670;1709)</b>
<b>Az Önök 4 évfolyamos gimnáziumaiban</b>	<b>1695 (1672;1726)</b>
<b>Az Önök szakközépiskolaiban</b>	<b>1676 (1653;1701)</b>
Országosan	1613 (1612;1614)
8 évfolyamos gimnáziumokban	1812 (1808;1817)
6 évfolyamos gimnáziumokban	1792 (1788;1795)
4 évfolyamos gimnáziumokban	1696 (1695;1698)
Szakközépiskolákban	1599 (1598;1600)
Szakiskolákban	1446 (1445;1448)

1b

## A képességeloszlás néhány jellemzője

A tanulók képességeloszlása az Önök intézményében és azokban a részpopulációkban, amelyekbe Önök is tartoznak

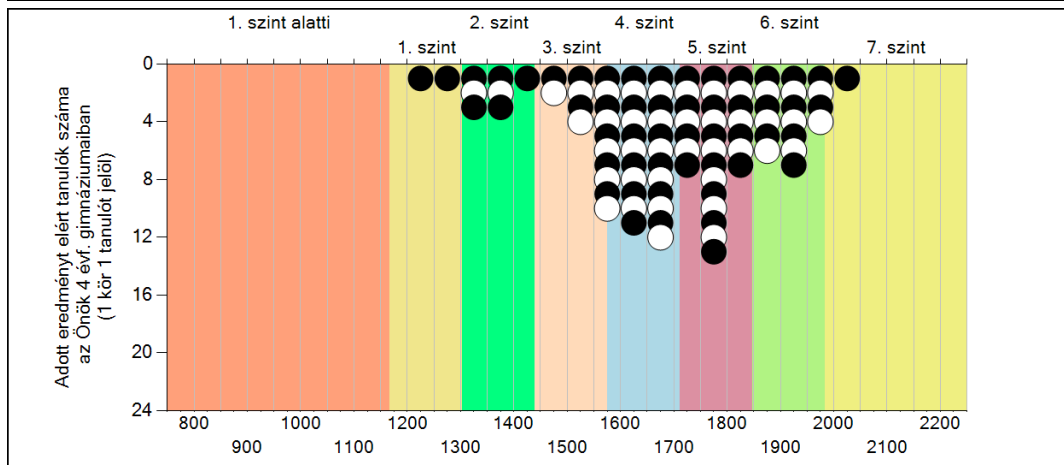
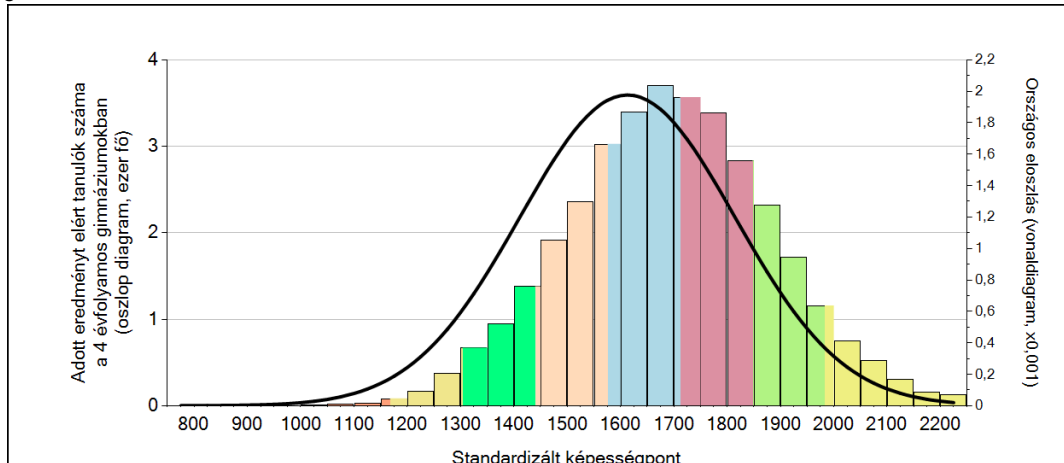


A tanulók képességeloszlása az egyes részpopulációkban

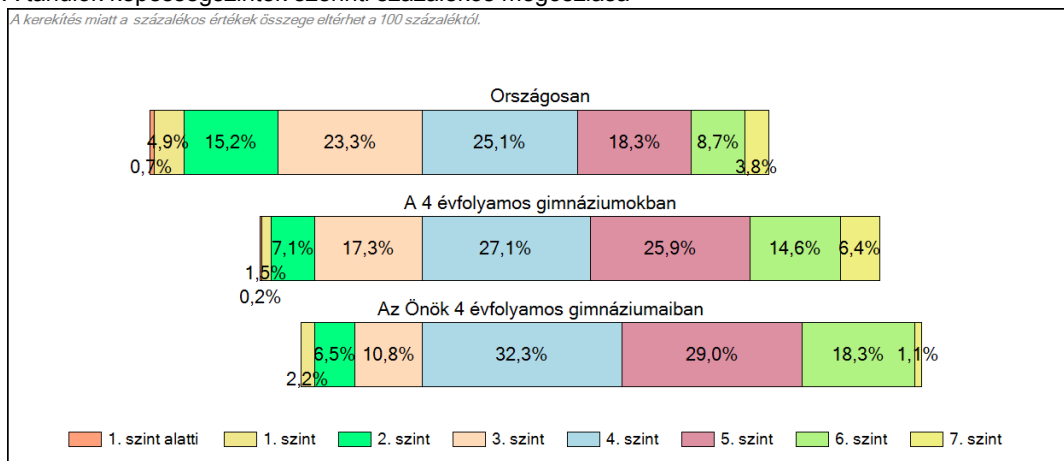
	Min. / 5-ös perc.	25-ös perc.	Átlag	(konf. int.)	75-ös perc.	Max. / 95-ös perc.
<b>Az Önök intézményében</b>	<b>1209</b>	<b>1591</b>	<b>1687</b>	<b>(1670;1709)</b>	<b>1793</b>	<b>2087</b>
<b>Az Önök 4 évfolyamos gimnáziumaiban</b>	<b>1209</b>	<b>1595</b>	<b>1695</b>	<b>(1672;1726)</b>	<b>1810</b>	<b>2027</b>
<b>Az Önök szakközépiskolaiban</b>	<b>1227</b>	<b>1577</b>	<b>1676</b>	<b>(1653;1701)</b>	<b>1786</b>	<b>2087</b>
Országosan	1296	1468	1613	(1612;1614)	1748	1956
Budapesti kistérségben	1311	1495	1642	(1640;1644)	1781	1998
A 4 évfolyamos gimnáziumokban	1383	1569	1696	(1695;1698)	1823	2010
A szakközépiskolákban	1324	1482	1599	(1598;1600)	1714	1876

## 1c Képességeloszlás

Az országos eloszlás, valamint a tanulók eredményei a 4 évfolyamos gimnáziumokban és az Önök 4 évfolyamos gimnáziumaiban

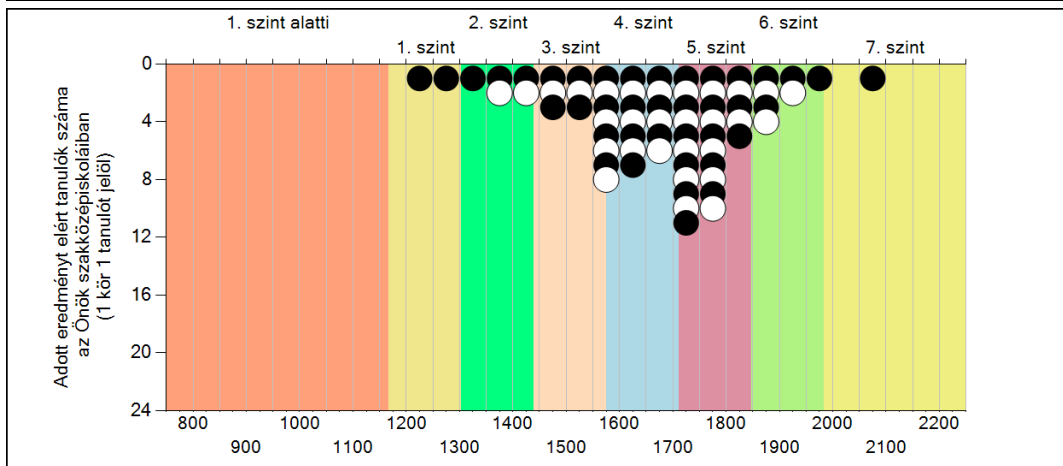
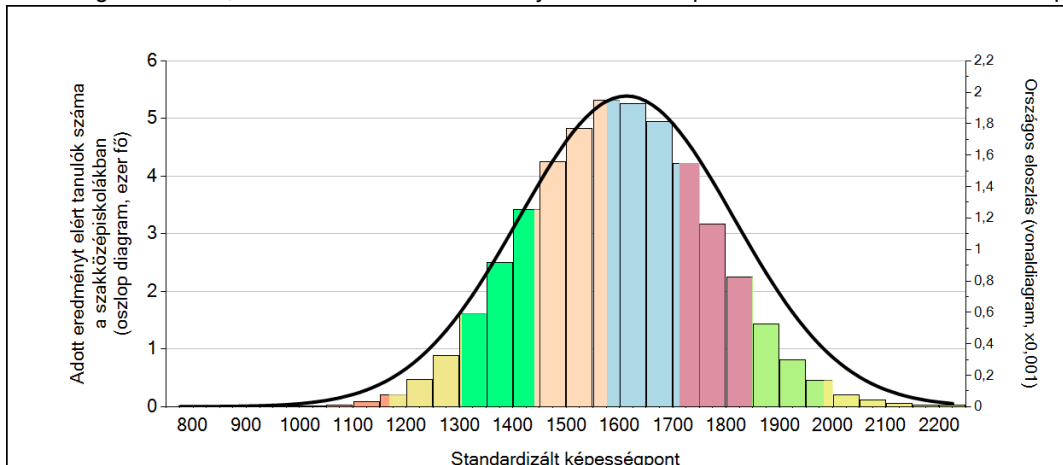


A tanulók képességszintek szerinti százalékos megoszlása

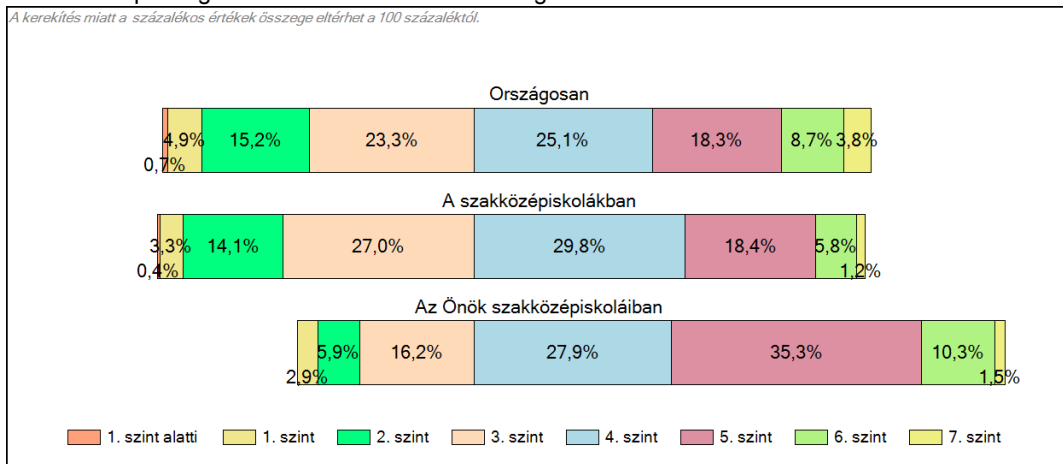


## 1c Képességeloszlás

Az országos eloszlás, valamint a tanulók eredményei a szakközépiskolákban és az Önök szakközépiskolaiban



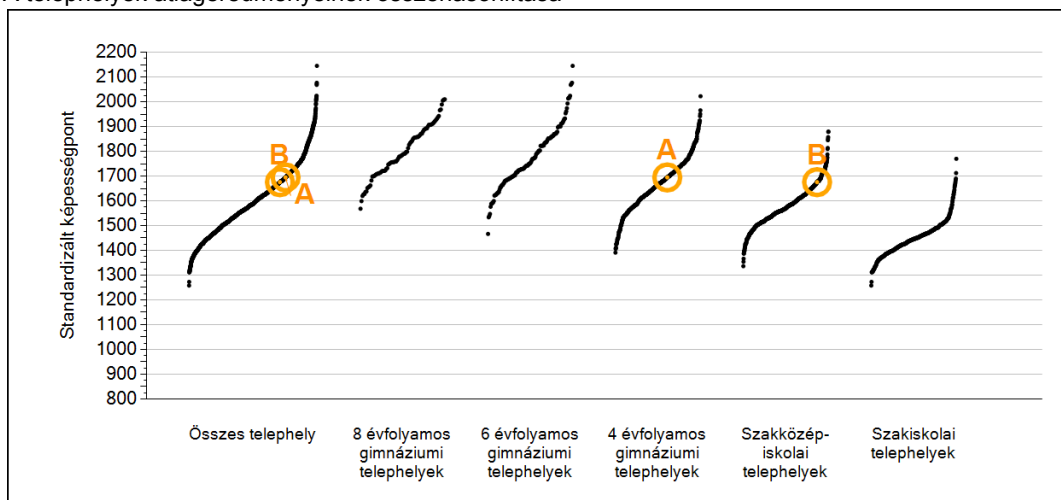
A tanulók képességszintek szerinti százalékos megoszlása



2a

## Átlageredmények telephelyenként

A telephelyek átlageredményeinek összehasonlítása



A tanulók képességeloszlása az Önök telephelyein

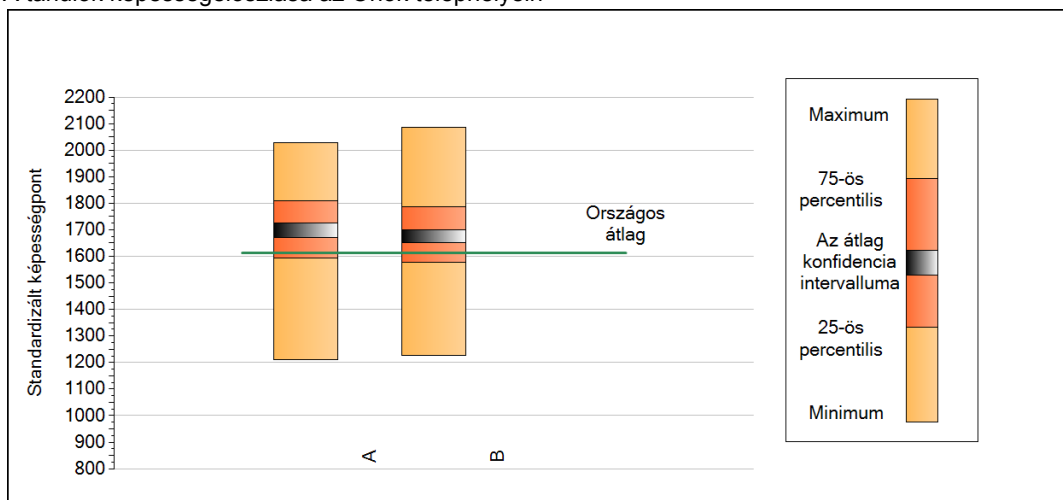
A telephely	1695 (1672;1726)
B telephely	1676 (1653;1701)



2b

## A képességeloszlás néhány jellemzője telephelyenként

A tanulók képességeloszlása az Önök telephelyein

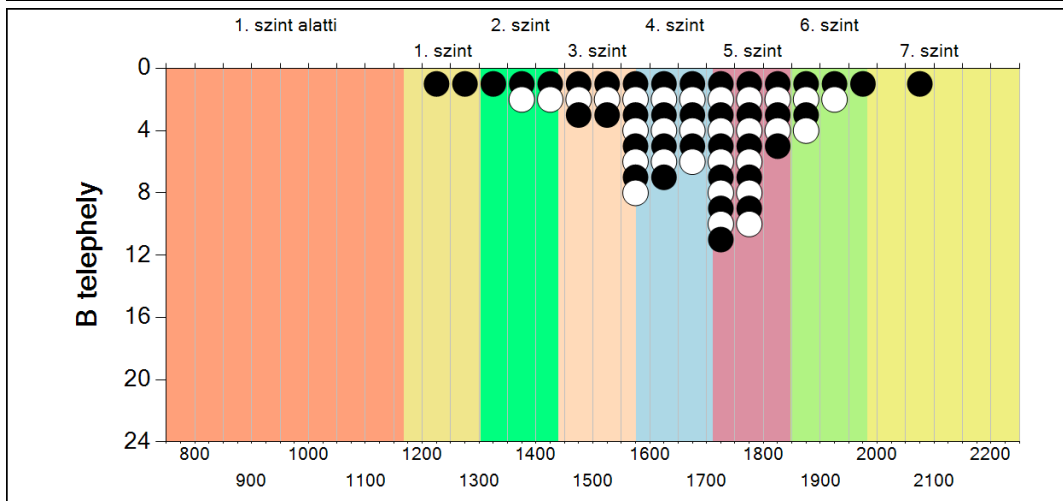
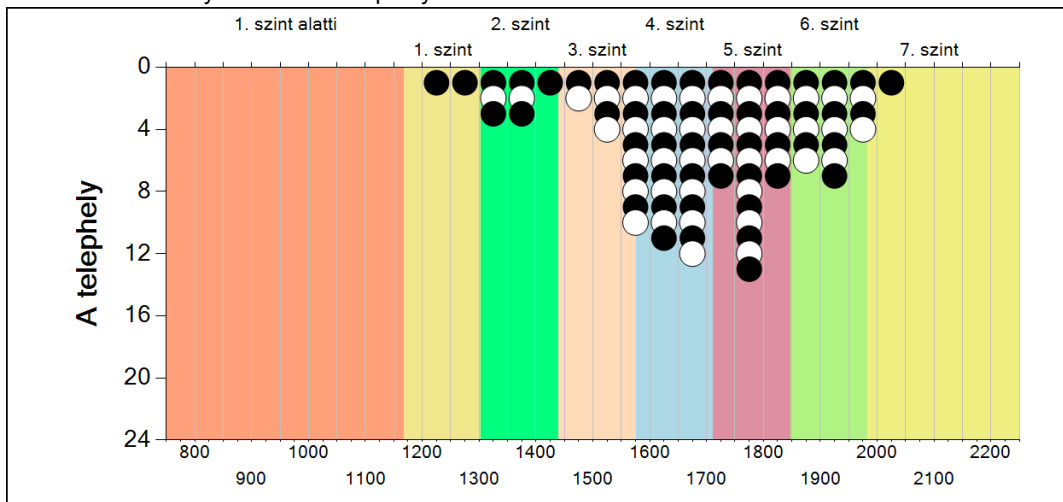


A tanulók képességeloszlása az Önök telephelyein

	Minimum	25 percent.	Átlag (konf. int.)	75 percent.	Maximum
<b>A telephely</b>	1209	1595	1695 (1672; 1726)	1810	2027
<b>B telephely</b>	1227	1577	1676 (1653; 1701)	1786	2087

**2c A képességeloszlás telephelyenként**

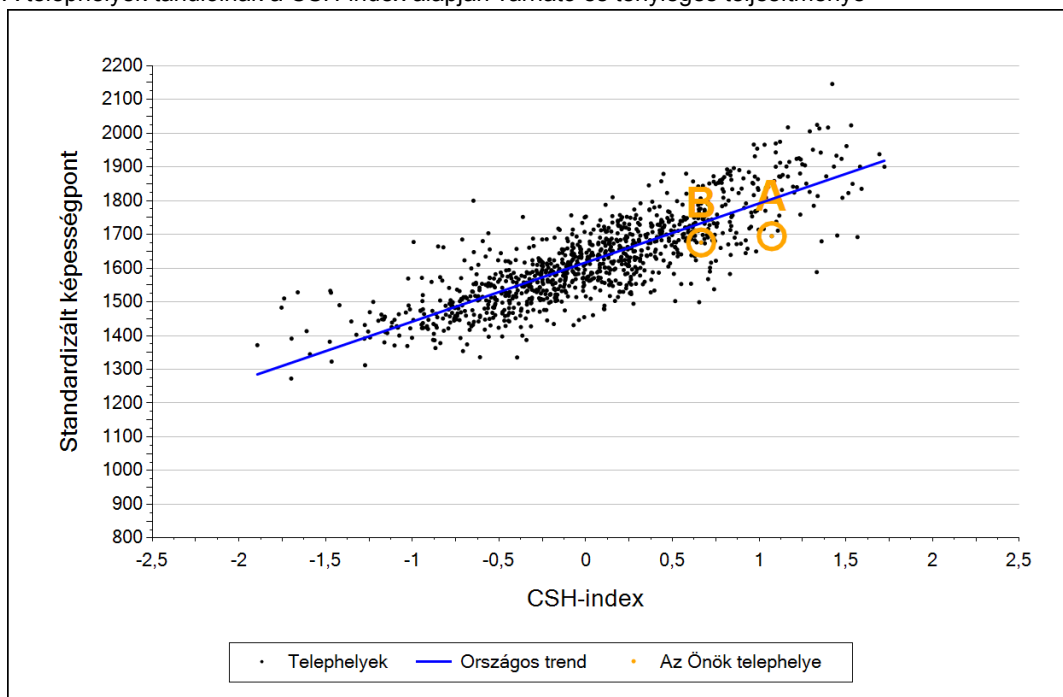
A tanulók eredményei az Önök telephelyein



3a

## Átlageredmény a CSH-index tükrében telephelyenként\*

A telephelyek tanulóinak a CSH-index alapján várható és tényleges teljesítménye



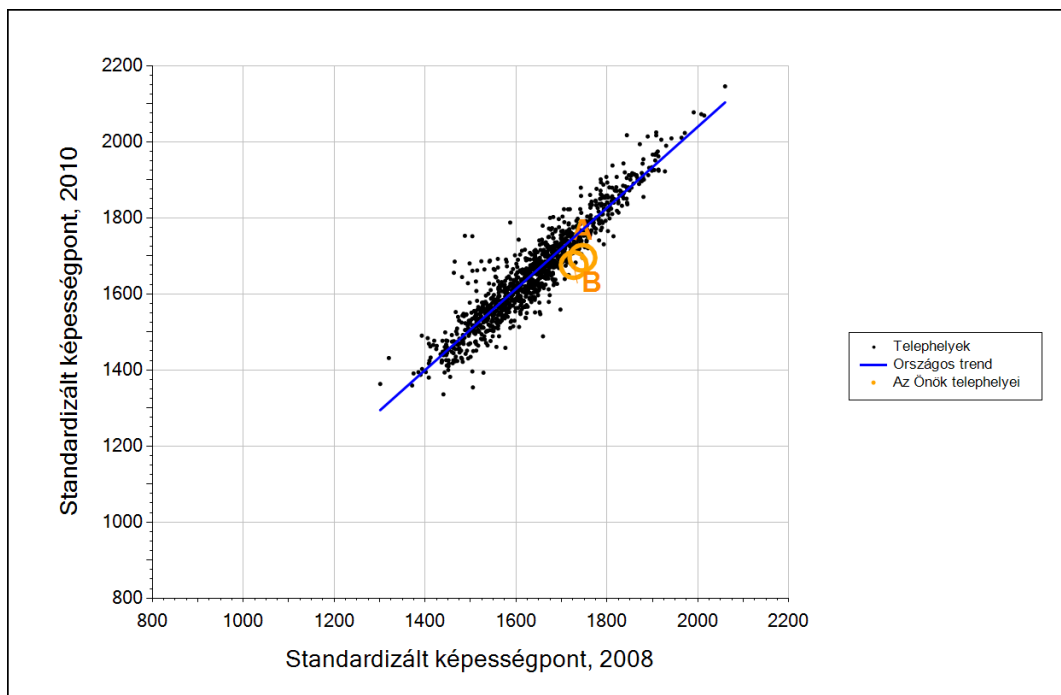
Telephelyeik eredménye a regressziós becslés alapján várható eredmény tükrében

A telephely	A telephely tényleges eredménye	1695	(1672;1726)
	Várható eredmény a tanulók átlagos CSH-indexe alapján (a tényleges eredmény ennél szignifikánsan gyengébb)	1805	
B telephely	A telephely tényleges eredménye	1676	(1653;1701)
	Várható eredmény a tanulók átlagos CSH-indexe alapján (a tényleges eredmény ennél szignifikánsan gyengébb)	1733	

\*Csak azok a telephelyek szerepelnek az ábrán, amelyeken legalább a diákok kétharmadára kiszámítható a CSH-index, és a CSH-indexszel rendelkező diákok átlaga beleesik az összes diák képességátlagának konfidencia-intervallumába mindkét felmért terület esetében.

3b

## Átlageredmény a tanulók korábbi eredményének tükrében telephelyenként



Telephelyeik eredménye a regressziós becslés alapján várható eredmény tükrében

A telephely	Telephelyük 2010-es átlageredménye	1695	(1672;1726)
	A telephely tanulóinak 2008-as átlageredménye	1746	(1722;1772)
	Várható eredmény az összes telephelyre illesztett regressziós egyenes alapján (a tényleges eredmény ennél szignifikánsan gyengébb)	1769	
B telephely	Telephelyük 2010-es átlageredménye	1676	(1653;1701)
	A telephely tanulóinak 2008-as átlageredménye	1727	(1703;1760)
	Várható eredmény az összes telephelyre illesztett regressziós egyenes alapján (a tényleges eredmény ennél szignifikánsan gyengébb)	1748	

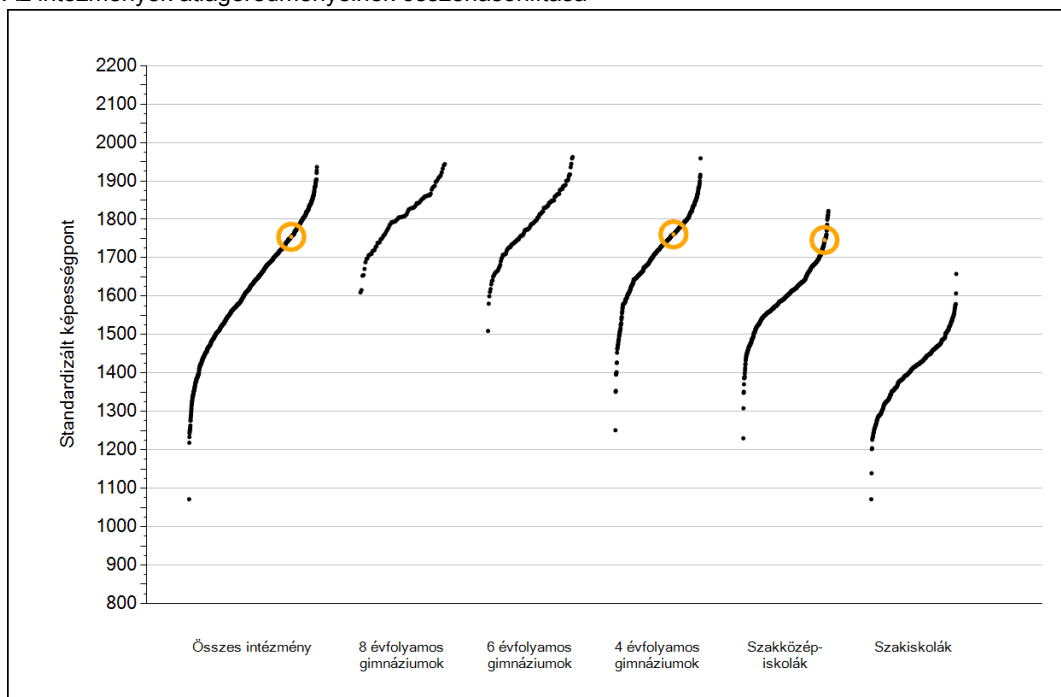


**Szövegértés**

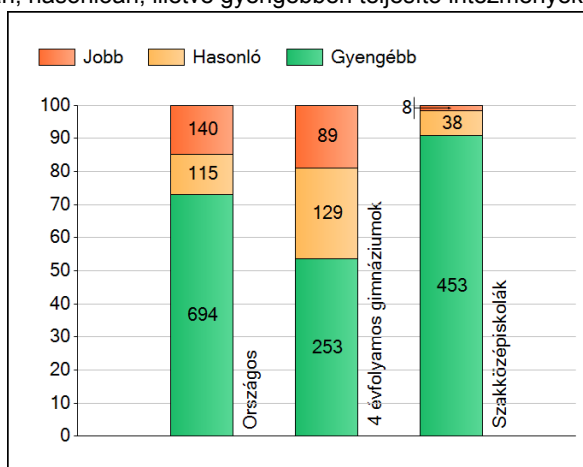
1a

## Átlageredmények

Az intézmények átlageredményeinek összehasonlítása



A szignifikánsan jobban, hasonlóan, illetve gyengébben teljesítő intézmények száma és aránya (%)



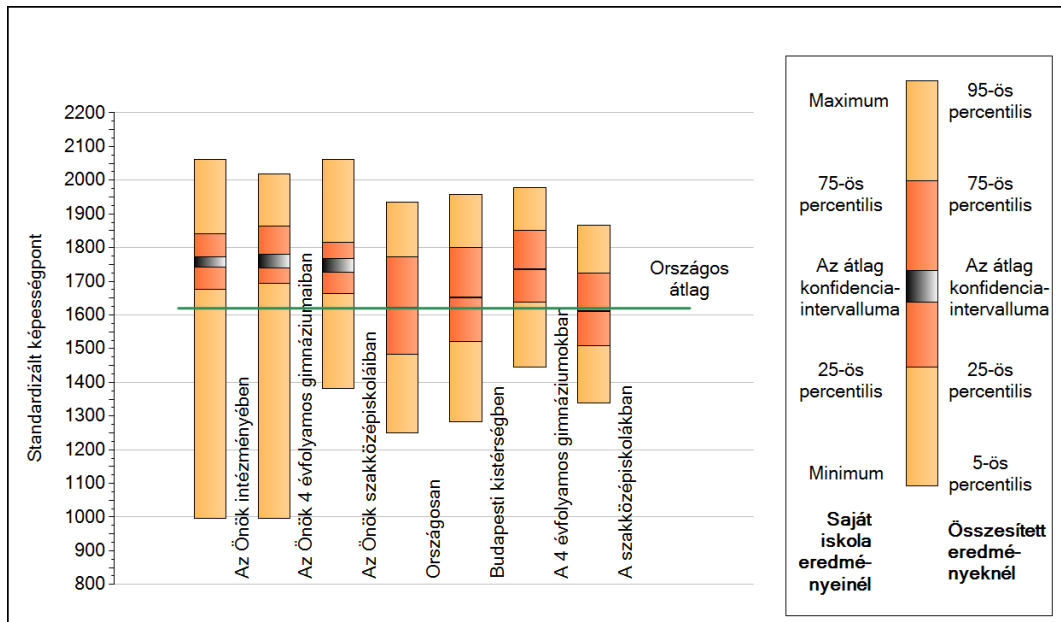
A tanulók átlageredménye és az átlag megbízhatósági tartománya (konfidencia-intervalluma)

<b>Az Önök intézményében</b>	<b>1755 (1742;1772)</b>
<b>Az Önök 4 évfolyamos gimnáziumaiban</b>	<b>1761 (1740;1781)</b>
<b>Az Önök szakközépiskolaiban</b>	<b>1746 (1726;1767)</b>
Országosan	1620 (1619;1621)
8 évfolyamos gimnáziumokban	1810 (1806;1814)
6 évfolyamos gimnáziumokban	1794 (1791;1797)
4 évfolyamos gimnáziumokban	1735 (1734;1737)
Szakközépiskolákban	1612 (1611;1612)
Szakiskolákban	1399 (1397;1401)

1b

## A képességeloszlás néhány jellemzője

A tanulók képességeloszlása az Önök intézményében és azokban a részpopulációkban, amelyekbe Önök is tartoznak

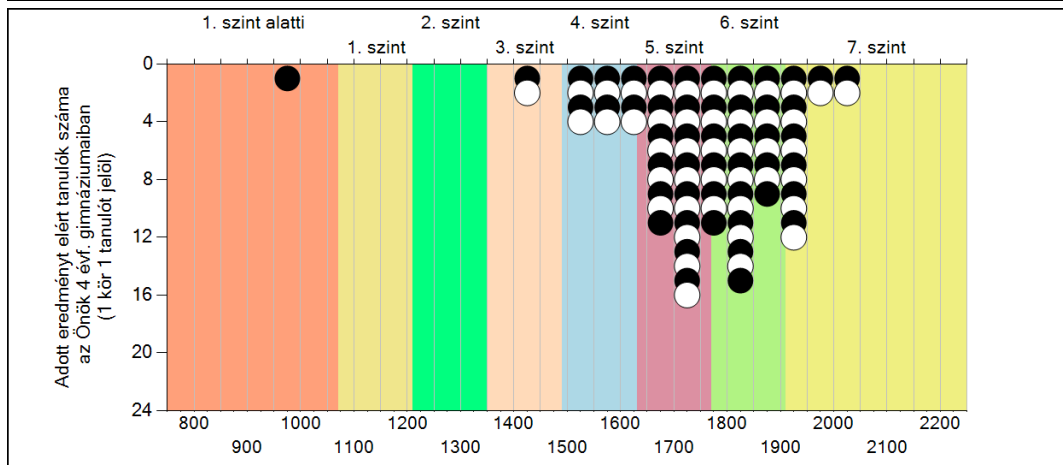
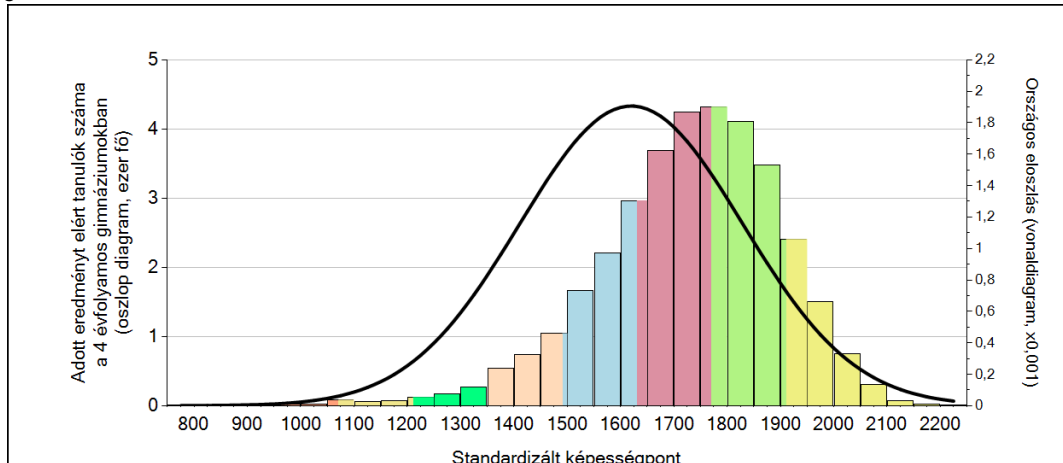


A tanulók képességeloszlása az egyes részpopulációkban

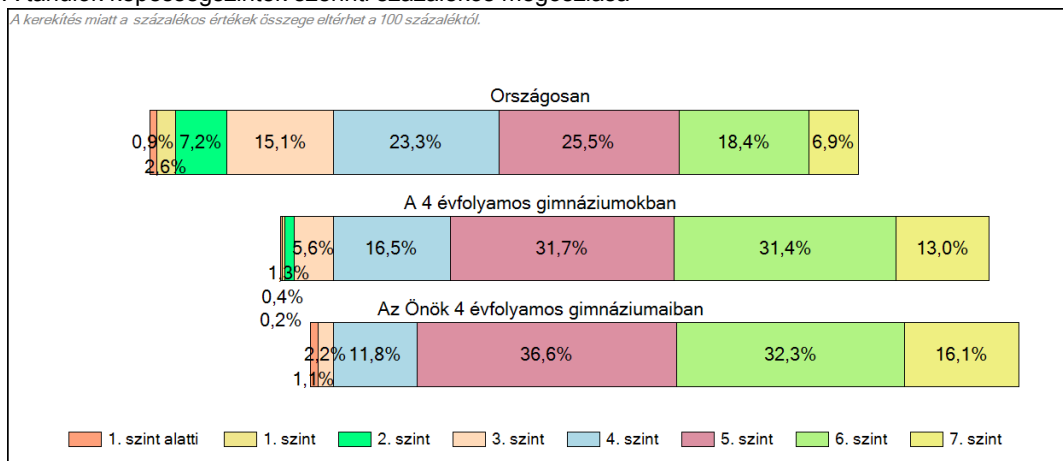
	Min. / 5-ös perc.	25-ös perc.	Átlag	(konf. int.)	75-ös perc.	Max. / 95-ös perc.
<b>Az Önök intézményében</b>	<b>995</b>	<b>1675</b>	<b>1755</b>	<b>(1742;1772)</b>	<b>1841</b>	<b>2061</b>
<b>Az Önök 4 évfolyamos gimnáziumaiban</b>	<b>995</b>	<b>1694</b>	<b>1761</b>	<b>(1740;1781)</b>	<b>1863</b>	<b>2018</b>
<b>Az Önök szakközépiskolaiban</b>	<b>1383</b>	<b>1663</b>	<b>1746</b>	<b>(1726;1767)</b>	<b>1816</b>	<b>2061</b>
Országosan	1250	1484	1620	(1619;1621)	1773	1935
Budapesti kistérségben	1284	1522	1651	(1649;1653)	1801	1958
A 4 évfolyamos gimnáziumokban	1446	1637	1735	(1734;1737)	1850	1979
A szakközépiskolákban	1339	1509	1612	(1611;1612)	1724	1866

## 1c Képességeloszlás

Az országos eloszlás, valamint a tanulók eredményei a 4 évfolyamos gimnáziumokban és az Önök 4 évfolyamos gimnáziumaiban



A tanulók képességszintek szerinti százalékos megoszlása

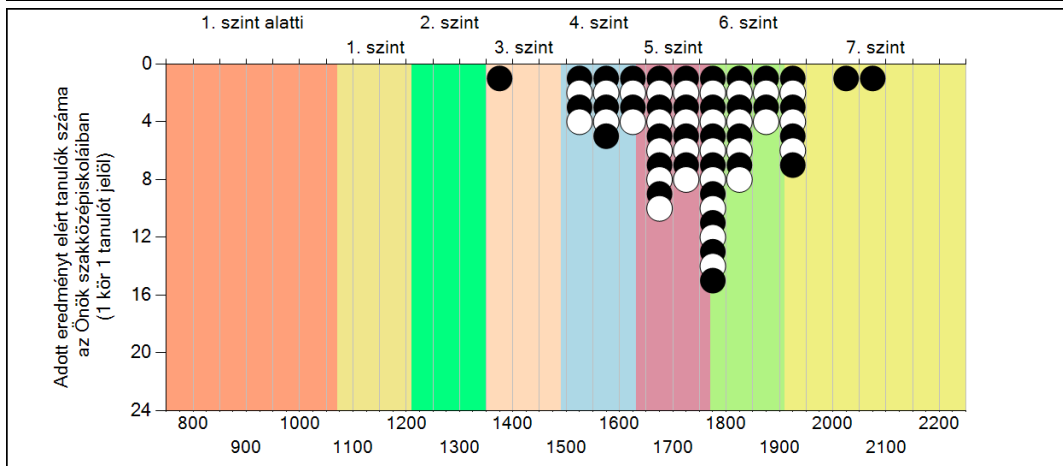
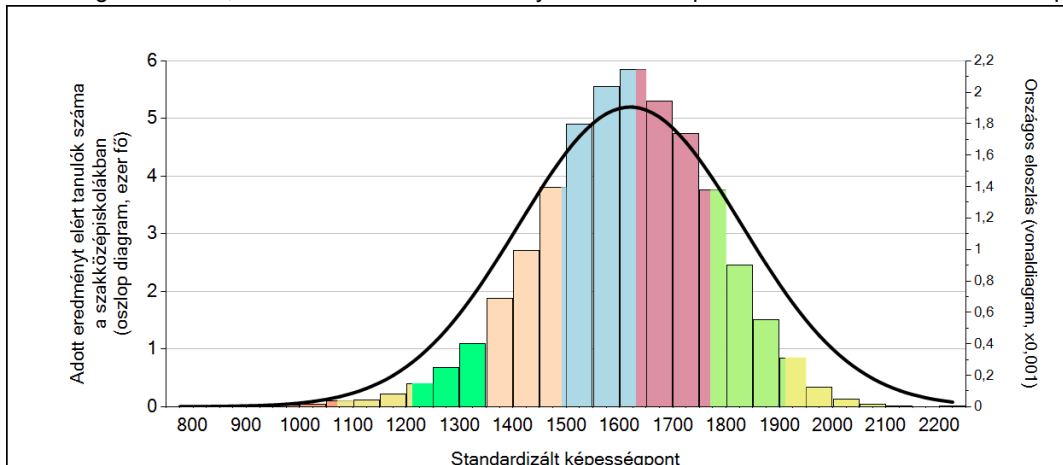




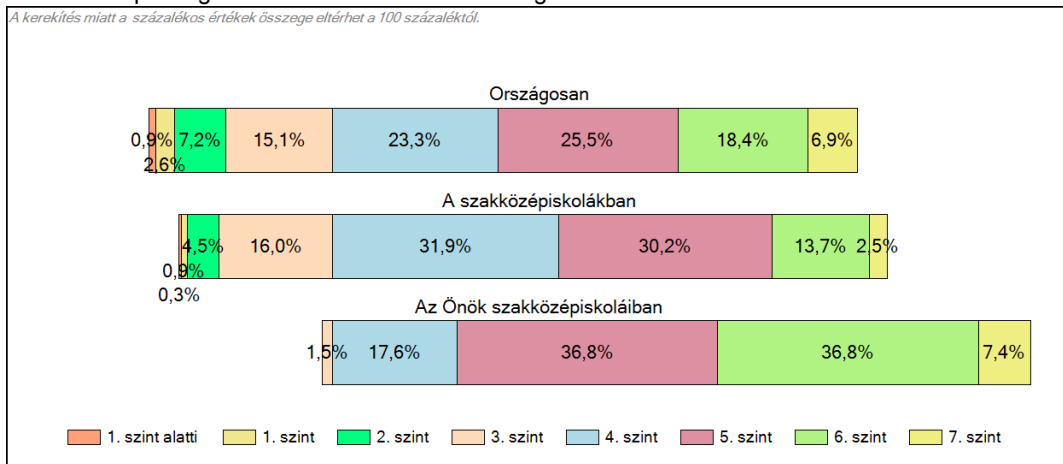
Szövegértés

## 1c Képességeloszlás

Az országos eloszlás, valamint a tanulók eredményei a szakközépiskolákban és az Önök szakközépiskolaiban



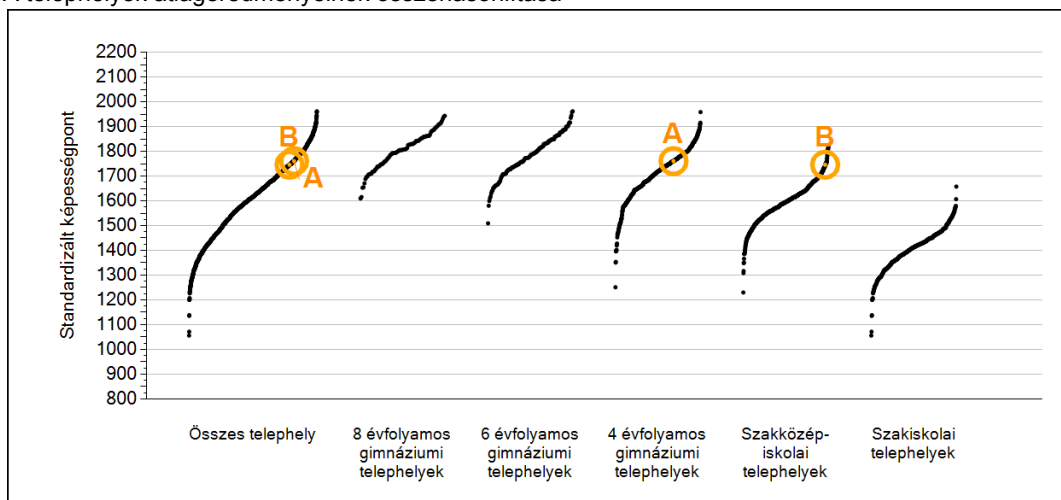
A tanulók képességszintek szerinti százalékos megoszlása



2a

## Átlageredmények telephelyenként

A telephelyek átlageredményeinek összehasonlítása



A tanulók képességeloszlása az Önök telephelyein

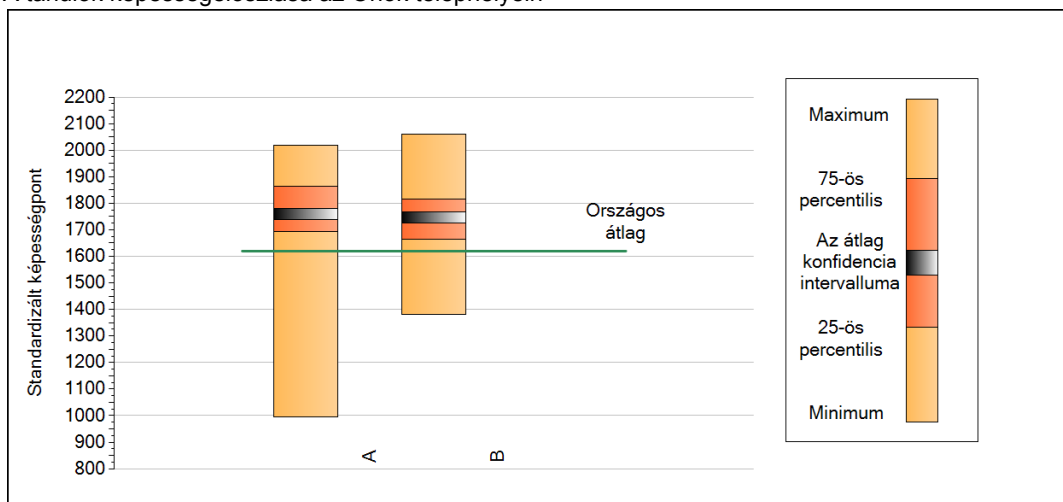
A telephely	1761 (1740;1781)
B telephely	1746 (1726;1767)

Szövegértés

2b

## A képességeloszlás néhány jellemzője telephelyenként

A tanulók képességeloszlása az Önök telephelyein



A tanulók képességeloszlása az Önök telephelyein

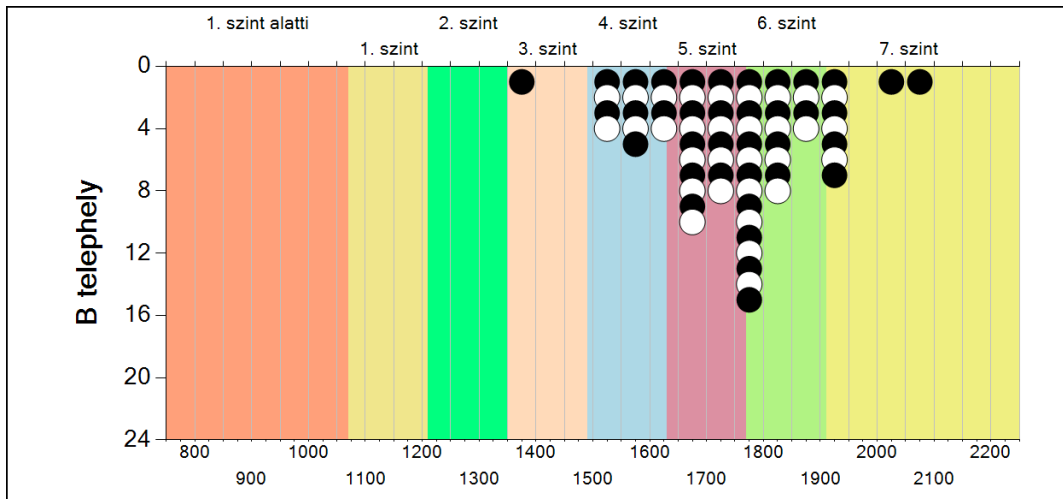
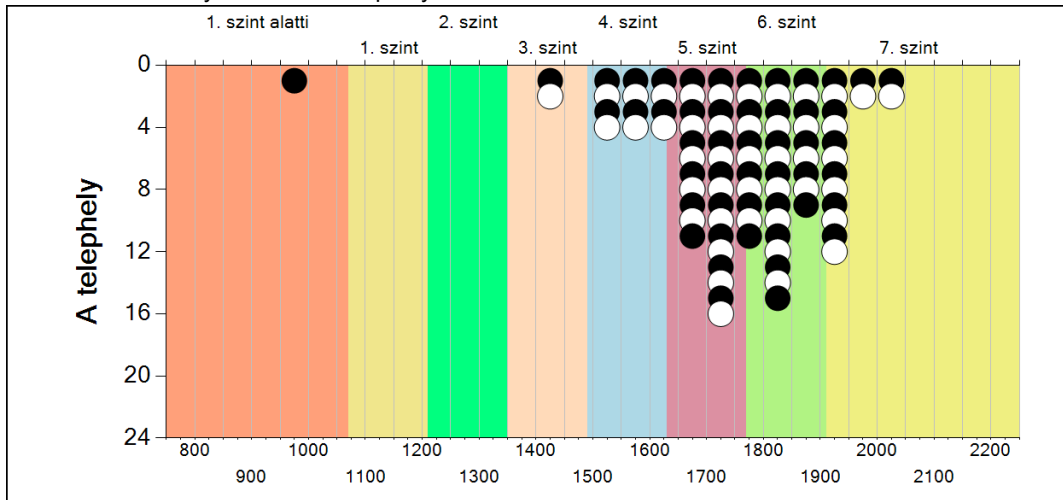
	Minimum	25 percent.	Átlag (konf. int.)	75 percent.	Maximum
<b>A telephely</b>	995	1694	1761 (1740; 1781)	1863	2018
<b>B telephely</b>	1383	1663	1746 (1726; 1767)	1816	2061

Szövegértés

2c

A képességeloszlás telephelyenként

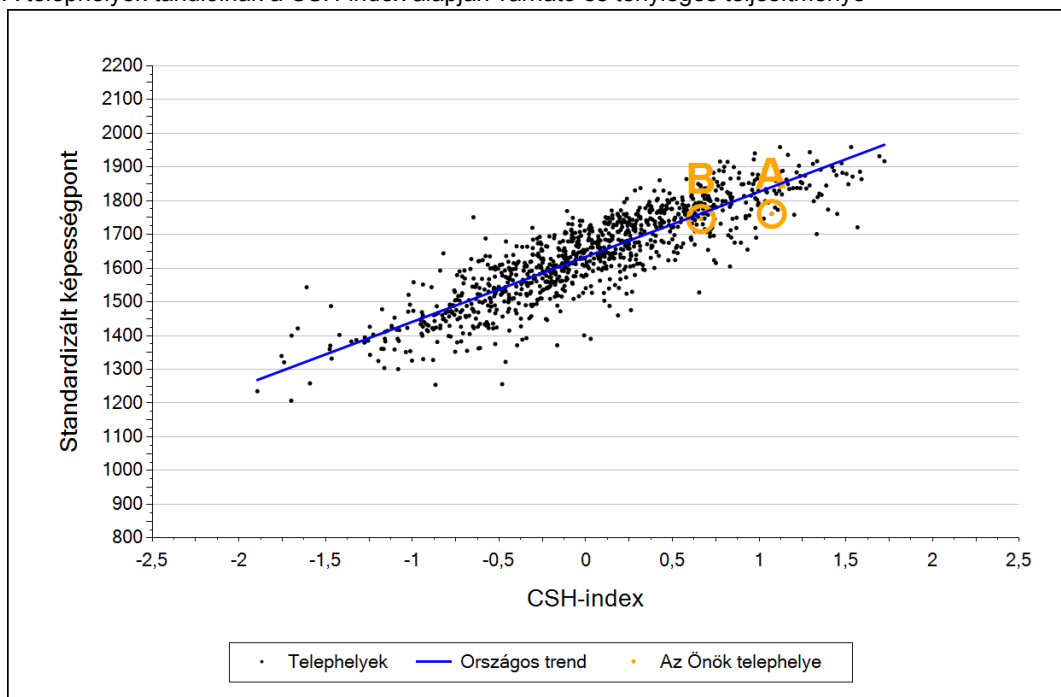
A tanulók eredményei az Önök telephelyein



3a

## Átlageredmény a CSH-index tükrében telephelyenként\*

A telephelyek tanulóinak a CSH-index alapján várható és tényleges teljesítménye



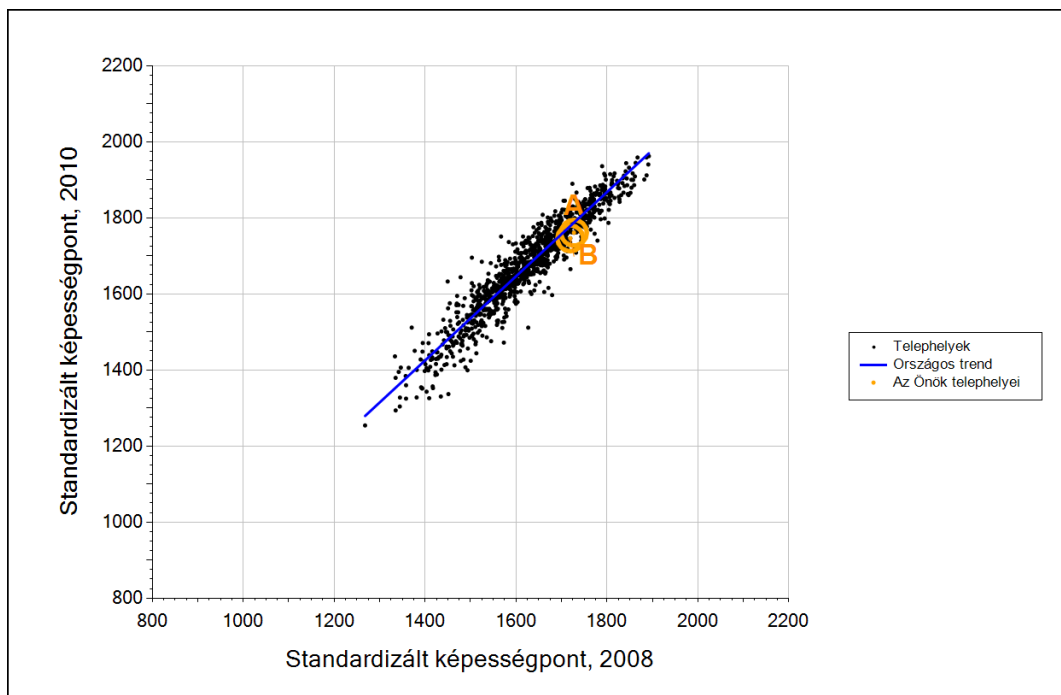
Telephelyeik eredménye a regressziós becslés alapján várható eredmény tükrében

A telephely	A telephely tényleges eredménye	1761	(1740;1781)
	Várható eredmény a tanulók átlagos CSH-indexe alapján (a tényleges eredmény ennél szignifikánsan gyengébb)	1840	
B telephely	A telephely tényleges eredménye	1746	(1726;1767)
	Várható eredmény a tanulók átlagos CSH-indexe alapján (a tényleges eredmény ettől nem különbözik szignifikánsan)	1762	

\*Csak azok a telephelyek szerepelnek az ábrán, amelyeken legalább a diákok kétharmadára kiszámítható a CSH-index, és a CSH-indexszel rendelkező diákok átlaga beleesik az összes diák képességátlagának konfidencia-intervallumába mindkét felmért terület esetében.

3b

## Átlageredmény a tanulók korábbi eredményének tükrében telephelyenként



Telephelyeik eredménye a regressziós becslés alapján várható eredmény tükrében

A telephely	Telephelyük 2010-es átlageredménye	1761	(1740;1781)
	A telephely tanulóinak 2008-as átlageredménye	1727	(1712;1746)
	Várható eredmény az összes telephelyre illesztett regressziós egyenes alapján (a tényleges eredmény ennél szignifikánsan gyengébb)	1787	
B telephely	Telephelyük 2010-es átlageredménye	1746	(1726;1767)
	A telephely tanulóinak 2008-as átlageredménye	1719	(1694;1741)
	Várható eredmény az összes telephelyre illesztett regressziós egyenes alapján (a tényleges eredmény ennél szignifikánsan gyengébb)	1778	

Szövegértés