



FIT-jelentés :: 2016

Intézményi jelentés

10. évfolyam

Xántus János Két Tanítási Nyelvű Gimnázium és Szakközépiskola

1055 Budapest, Markó utca 18-20.

OM azonosító: 035483



EMBERI ERŐFORRÁSOK
MINISZTERIUMA

● **KTATÁSI HIVATAL**



Köznevelési Mérés
Értékelési Osztály

Létszám adatok

A telephelyek kódtáblázata

A	001 - Xántus János Két Tanítási Nyelvű Gimnázium és Szakközépiskola (4 évfolyamos gimnázium) (1055 Budapest, Markó utca 18-20.)
B	001 - Xántus János Két Tanítási Nyelvű Gimnázium és Szakközépiskola (szakközépiskola) (1055 Budapest, Markó utca 18-20.)

Az intézmény létszámadatai a 10. évfolyamon

A telephely kódja	Képzési típus	Tanulók száma						
		Összesen	SNI tanulók	Mentesült tanulók	BTMN tanulók	HHH tanulók	Jelentésre jogosult tanulók	A jelentésben szereplők
A	4 évfolyamos gimnázium	138	2	0	1	0	136	121
B	Szakközépiskola	35	0	0	0	0	35	31
Összesen		173	2	0	1	0	171	152

A korábbi mérésekben eredménnyel rendelkezőkre vonatkozó létszám adatok

A telephely kódja	Képzési típus	Tanulók száma		A telephelynek van-e az előzetes eredmény alapján becsült várható eredménye?
		Ebben a jelentésben szereplők (előző táblázat utolsó oszlopa)	Ebből a 2014-es mérésben eredménnyel rendelkeznek	
A	4 évfolyamos gimnázium	121	106	Van
B	Szakközépiskola	31	29	Van
Összesen		152	135	

A Tanulói háttérkérdőívre és a családháttér-indexre vonatkozó létszám adatok

A telephely kódja	Képzési típus	Tanulók száma			A telephelynek van-e CSH-indexe?
		Jelentésre jogosultak	Tanulói kérdőívet kitöltötte	Van CSH-indexe	
A	4 évfolyamos gimnázium	136	105	93	Van
B	Szakközépiskola	35	28	21	Nincs
Összesen		171	133	114	

Az intézmény jelentésre jogosult tanulóinak előző év végi matematikajegye

A telephely kódja	Képzési típus	Szerepel-e a jelentésben?	Előző év végi matematikajegy					Összesen	
			-	1	2	3	4		5
A	4 évfolyamos gimnázium	Jelentésben szereplők	2	0	22	41	41	15	121
		Jelentésben nem szereplők	0	0	5	6	3	1	15
B	Szakközépiskola	Jelentésben szereplők	0	0	5	15	9	2	31
		Jelentésben nem szereplők	0	0	0	2	2	0	4
Összesen		Jelentésben szereplők	2	0	27	56	50	17	152
		Jelentésben nem szereplők	0	0	5	8	5	1	19

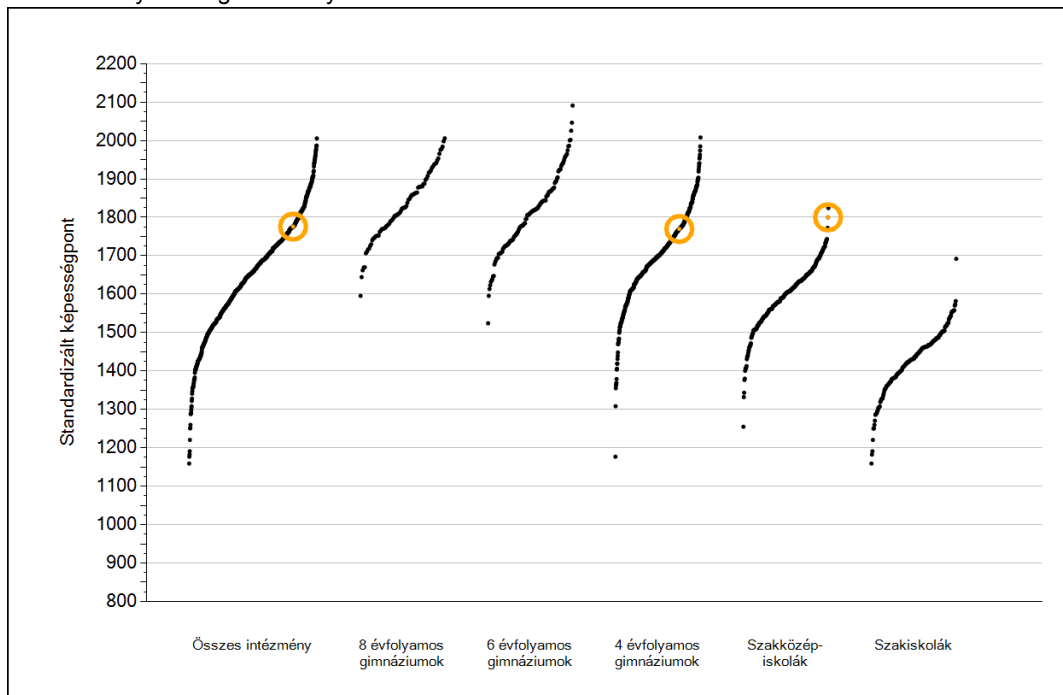


Matematika

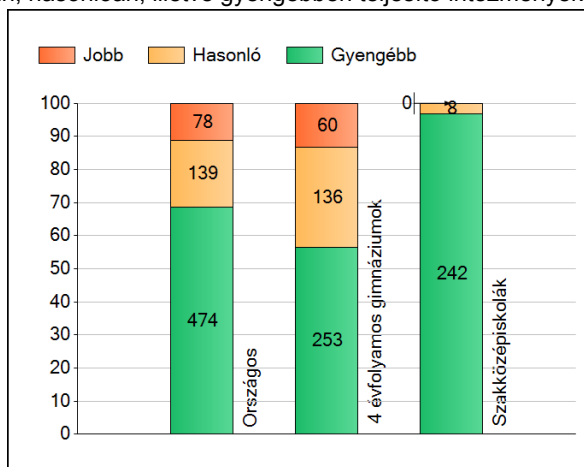
1a

Átlageredmények

Az intézmények átlageredményeinek összehasonlítása



A szignifikánsan jobban, hasonlóan, illetve gyengébben teljesítő intézmények száma és aránya (%)



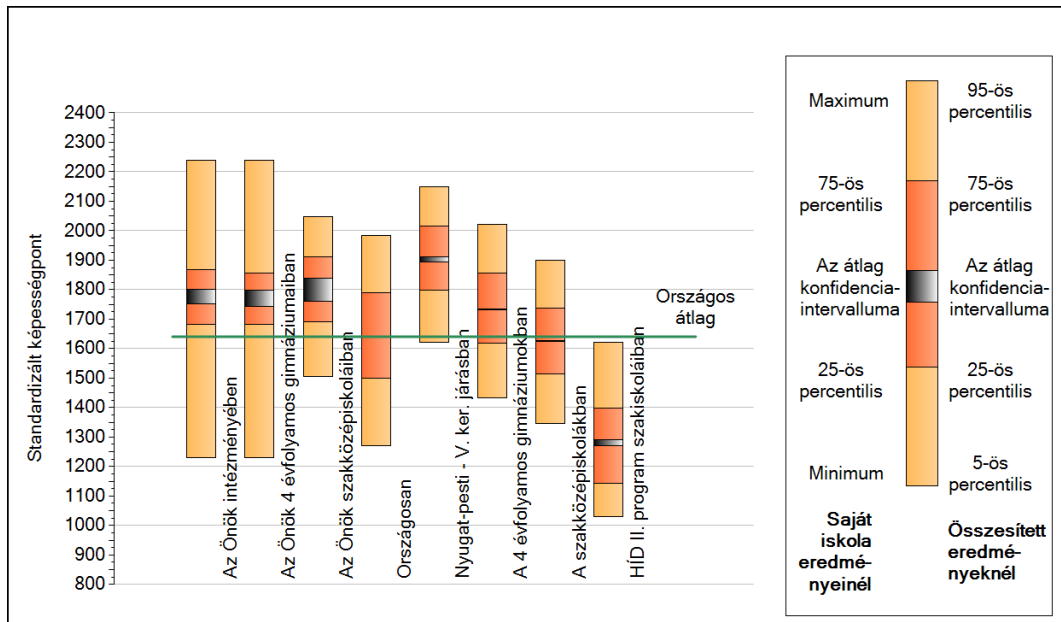
A tanulók átlageredménye és az átlag megbízhatósági tartománya (konfidencia-intervalluma)

Az Önök intézményében	1776 (1753;1801)
Az Önök 4 évfolyamos gimnáziumaiban	1770 (1744;1798)
Az Önök szakközépiskolaiban	1800 (1762;1838)
Országosan	1641 (1640;1642)
8 évfolyamos gimnáziumokban	1841 (1835;1847)
6 évfolyamos gimnáziumokban	1826 (1822;1831)
4 évfolyamos gimnáziumokban	1733 (1732;1735)
Szakközépiskolákban	1625 (1623;1627)
Szakiskolákban	1428 (1426;1431)
HÍD II. program szakiskolaiban	1281 (1271;1291)

1b

A képességeloszlás néhány jellemzője

A tanulók képességeloszlása az Önök intézményében és azokban a részpopulációkban, amelyekbe Önök is tartoznak

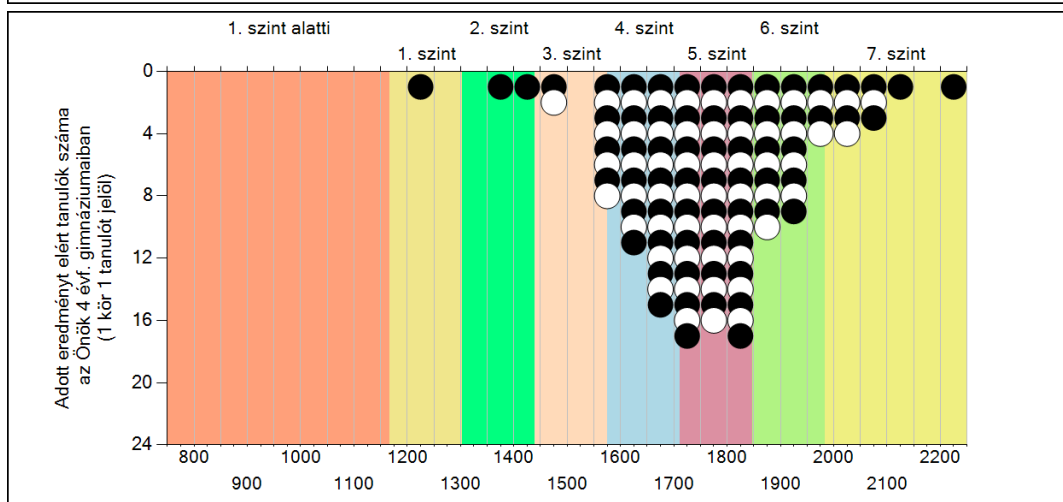
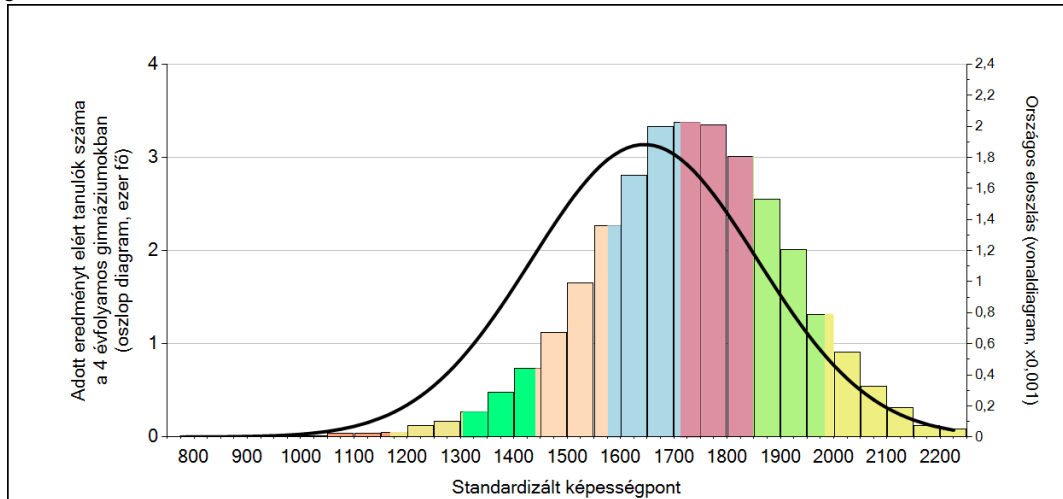


A tanulók képességeloszlása az egyes részpopulációkban

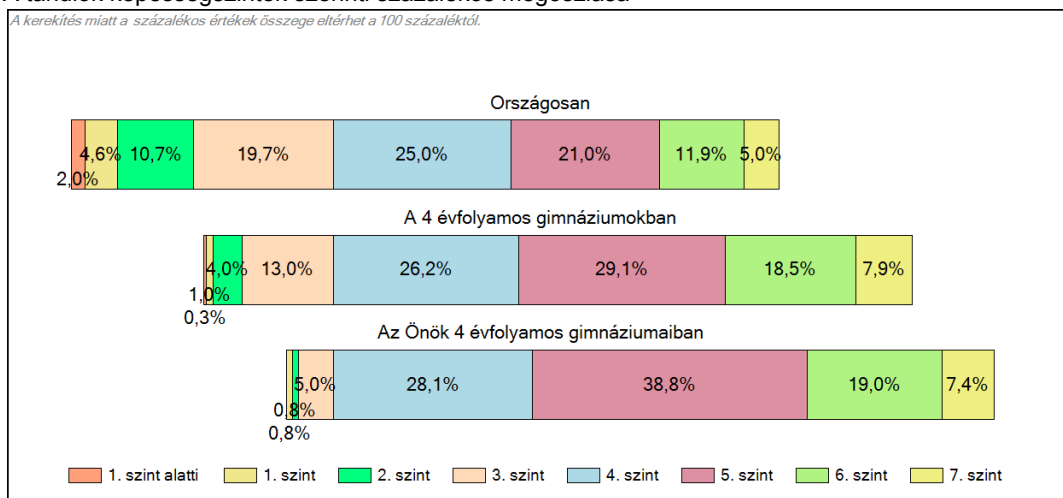
	Min. / 5-ös perc.	25-ös perc.	Átlag	(konf. int.)	75-ös perc.	Max. / 95-ös perc.
Az Önök intézményében	1229	1681	1776	(1753;1801)	1869	2240
Az Önök 4 évfolyamos gimnáziumaiban	1229	1682	1770	(1744;1798)	1857	2240
Az Önök szakközépiskolaiban	1506	1690	1800	(1762;1838)	1913	2048
Országosan	1269	1500	1641	(1640;1642)	1789	1985
Nyugat-pesti - V. ker. járásban	1621	1798	1903	(1893;1912)	2015	2148
A 4 évfolyamos gimnáziumokban	1433	1617	1733	(1732;1735)	1855	2023
A szakközépiskolákban	1346	1515	1625	(1623;1627)	1737	1899
HÍD II. program szakiskolaiban	1030	1142	1281	(1271;1291)	1398	1620

1c Képességeloszlás

Az országos eloszlás, valamint a tanulók eredményei a 4 évfolyamos gimnáziumokban és az Önök 4 évfolyamos gimnáziumaiban

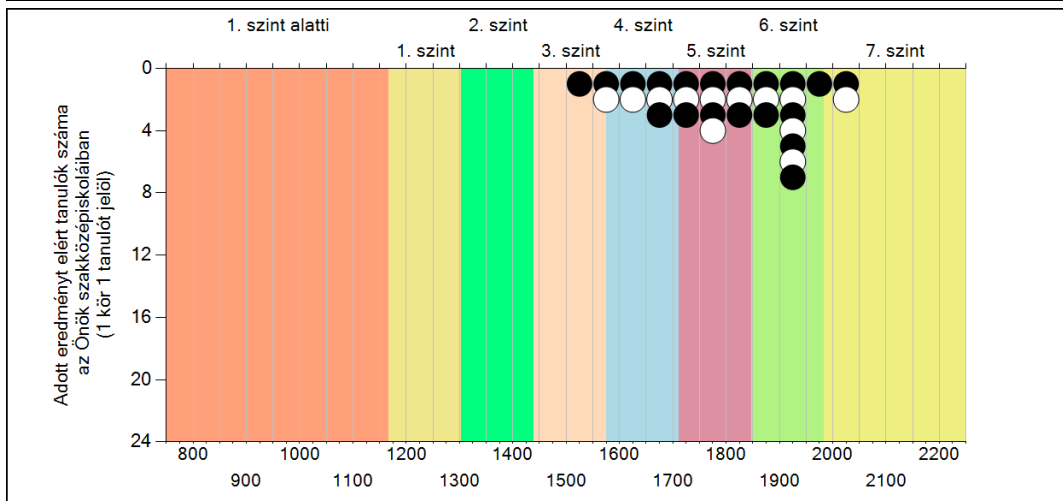
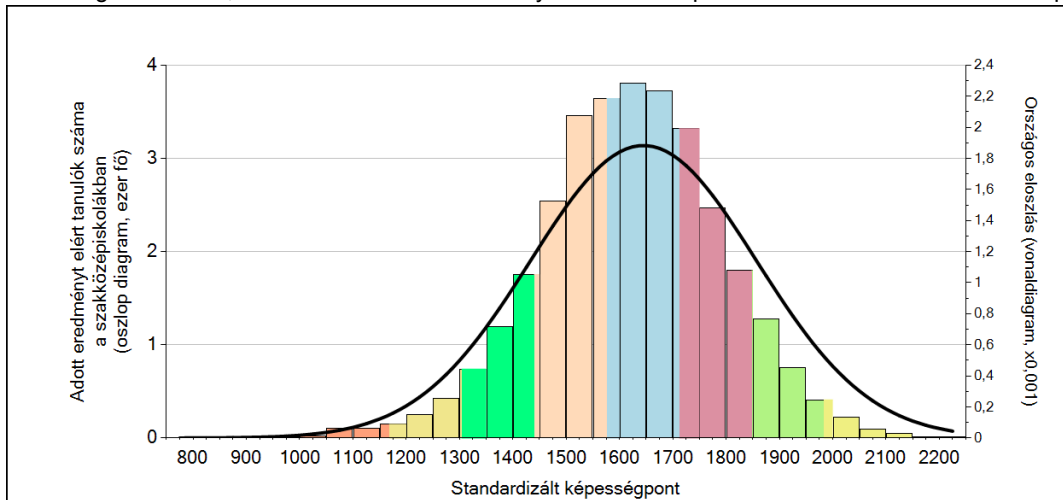


A tanulók képességszintek szerinti százalékos megoszlása

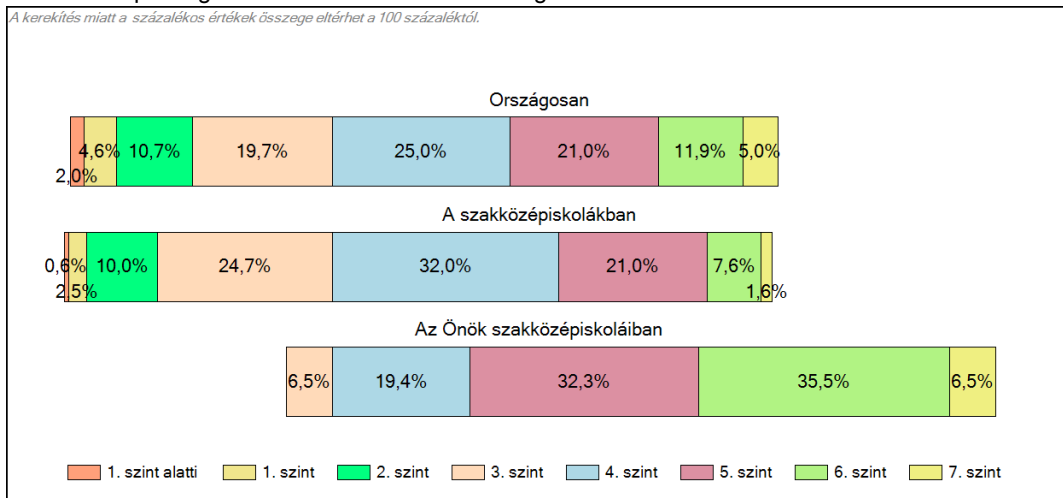


1c Képességeloszlás

Az országos eloszlás, valamint a tanulók eredményei a szakközépiskolákban és az Önök szakközépiskolaiban



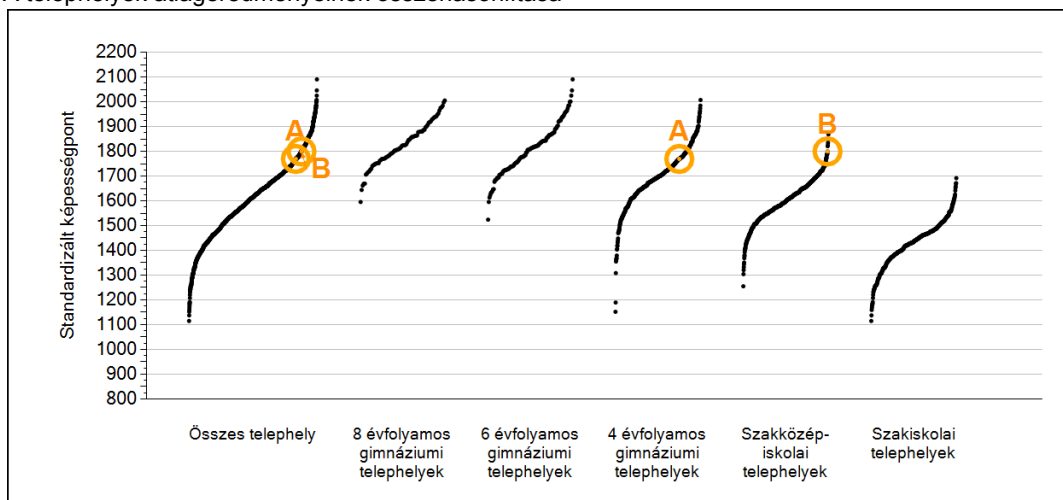
A tanulók képességszintek szerinti százalékos megoszlása



2a

Átlageredmények telephelyenként

A telephelyek átlageredményeinek összehasonlítása



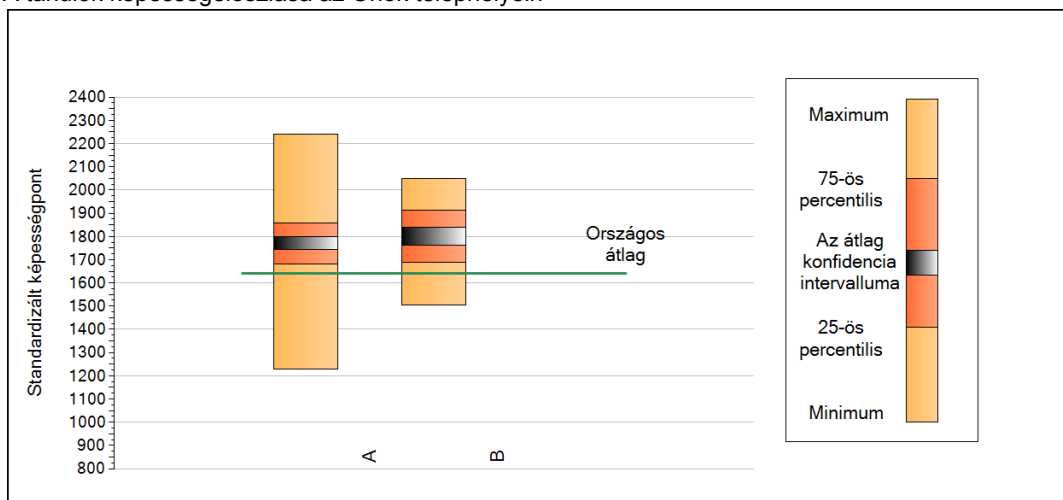
A tanulók képességeloszlása az Önök telephelyein

A telephely	1770 (1744;1798)
B telephely	1800 (1762;1838)

2b

A képességeloszlás néhány jellemzője telephelyenként

A tanulók képességeloszlása az Önök telephelyein



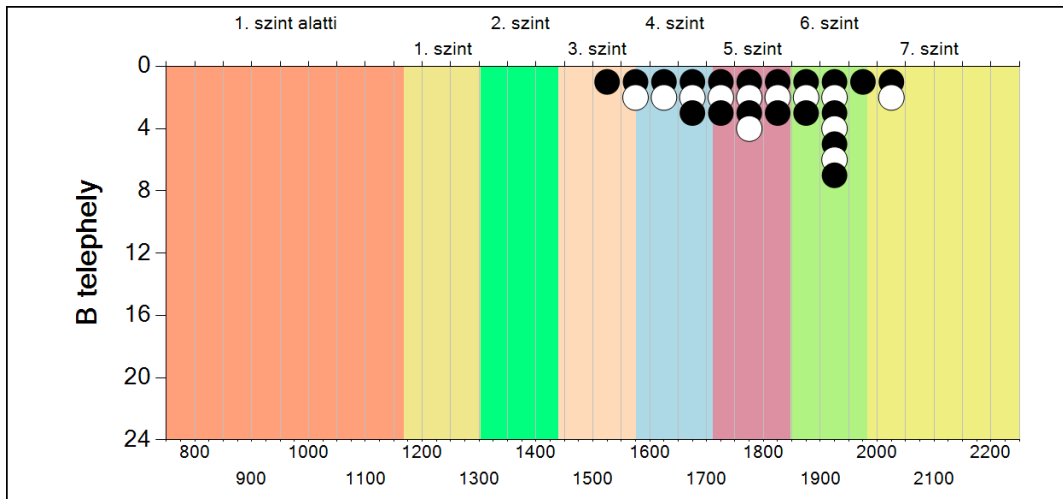
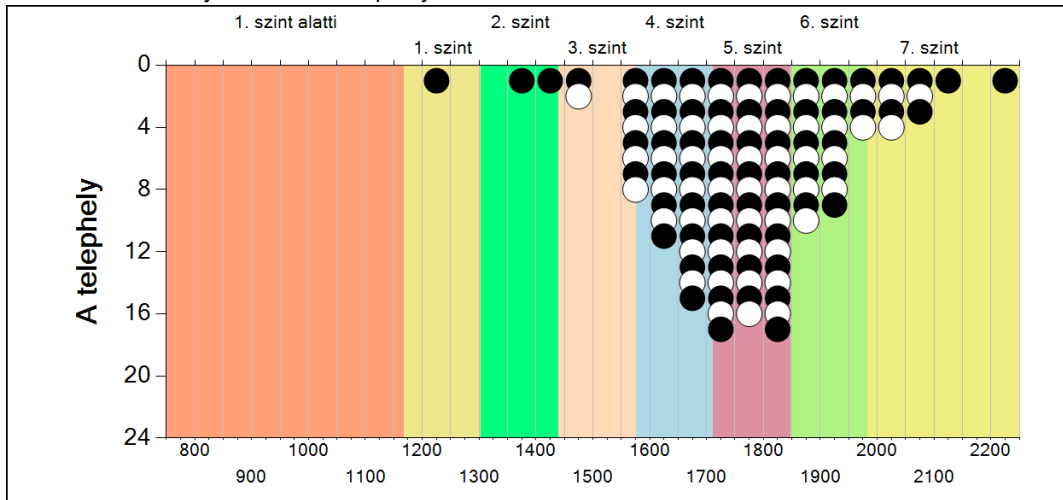
A tanulók képességeloszlása az Önök telephelyein

	Minimum	25 percent.	Átlag (konf. int.)	75 percent.	Maximum
A telephely	1229	1682	1770 (1744; 1798)	1857	2240
B telephely	1506	1690	1800 (1762; 1838)	1913	2048

2c

A képességeloszlás telephelyenként

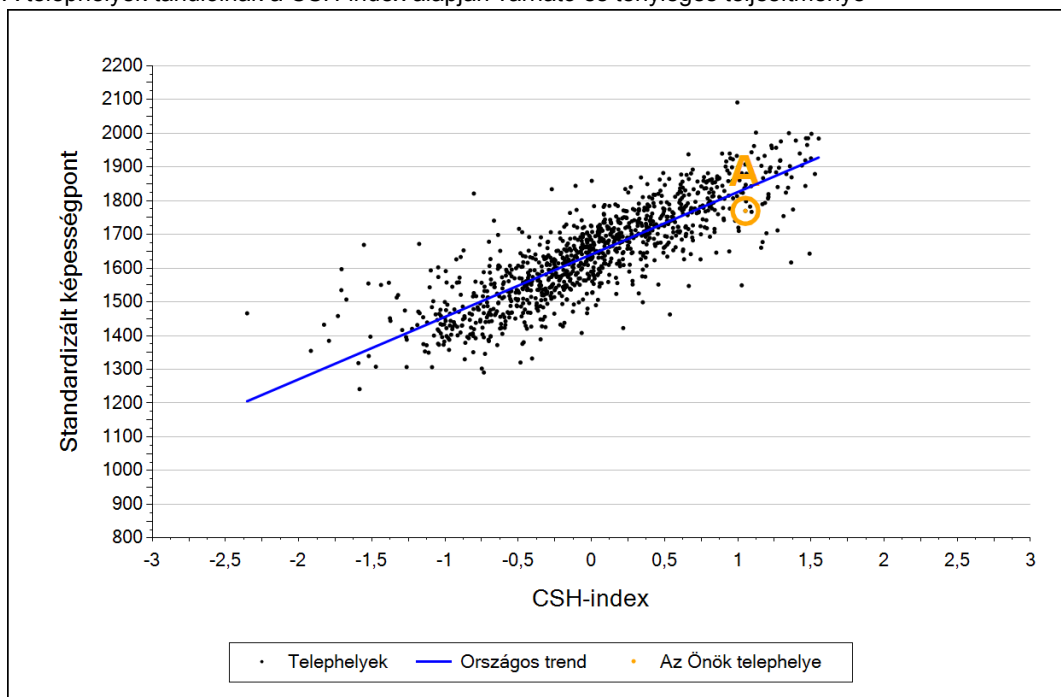
A tanulók eredményei az Önök telephelyein



3a

Átlageredmény a CSH-index tükrében telephelyenként*

A telephelyek tanulóinak a CSH-index alapján várható és tényleges teljesítménye



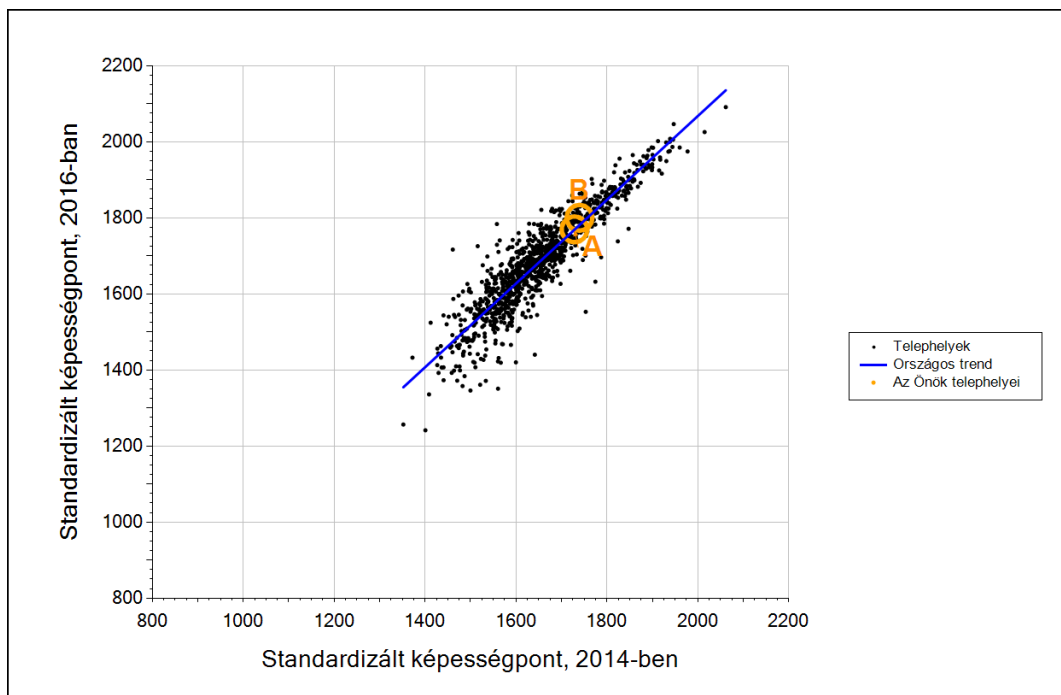
Telephelyeik eredménye a regressziós becslés alapján várható eredmény tükrében

A telephely	A telephely tényleges eredménye	1770	(1744;1798)
	Várható eredmény a tanulók átlagos CSH-indexe alapján	1835	
	(a tényleges eredmény ennél szignifikánsan gyengébb)		
B telephely	A telephely tényleges eredménye	1800	(1762;1838)
	Várható eredmény a tanulók átlagos CSH-indexe alapján	-	
A telephely CSH-indexének számításához nem áll rendelkezésre elegendő adat. Legfeljebb a tanulók kétharmadának volt családiháttér-indexe a telephelyen.			

* Csak azok a telephelyek szerepelnek az ábrákon, amelyeken legalább a diákok kétharmadára és legalább tíz tanulóra kiszámítható a CSH-index, és a CSH-indexszel rendelkező diákok átlaga beleesik az összes diák képességátlagának konfidencia-intervallumába mindkét felmért terület esetében.

3b

Átlageredmény a tanulók korábbi eredményének tükrében telephelyenként*



Telephelyeik eredménye a regressziós becslés alapján várható eredmény tükrében

A telephely	Telephelyük 2016-os átlageredménye	1770	(1744;1798)
	A telephely tanulóinak 2014-es átlageredménye	1729	(1700;1760)
	Várható eredmény az összes telephelyre illesztett regressziós egyenes alapján (a tényleges eredmény ettől nem különbözik szignifikánsan)	1769	
B telephely	Telephelyük 2016-os átlageredménye	1800	(1762;1838)
	A telephely tanulóinak 2014-es átlageredménye	1740	(1692;1785)
	Várható eredmény az összes telephelyre illesztett regressziós egyenes alapján (a tényleges eredmény ettől nem különbözik szignifikánsan)	1781	

* Csak azok a telephelyek szerepelnek az ábrán, amelyek esetében legalább a tanulók kétharmada és legalább tíz tanuló megírta a két évvel korábbi mérést, és amelyeken a korábbi eredménnyel rendelkező diákok e mérésbeli átlaga beleesik az összes diák e mérésben elért képességátlagának konfidenciaintervallumába mindkét területen.

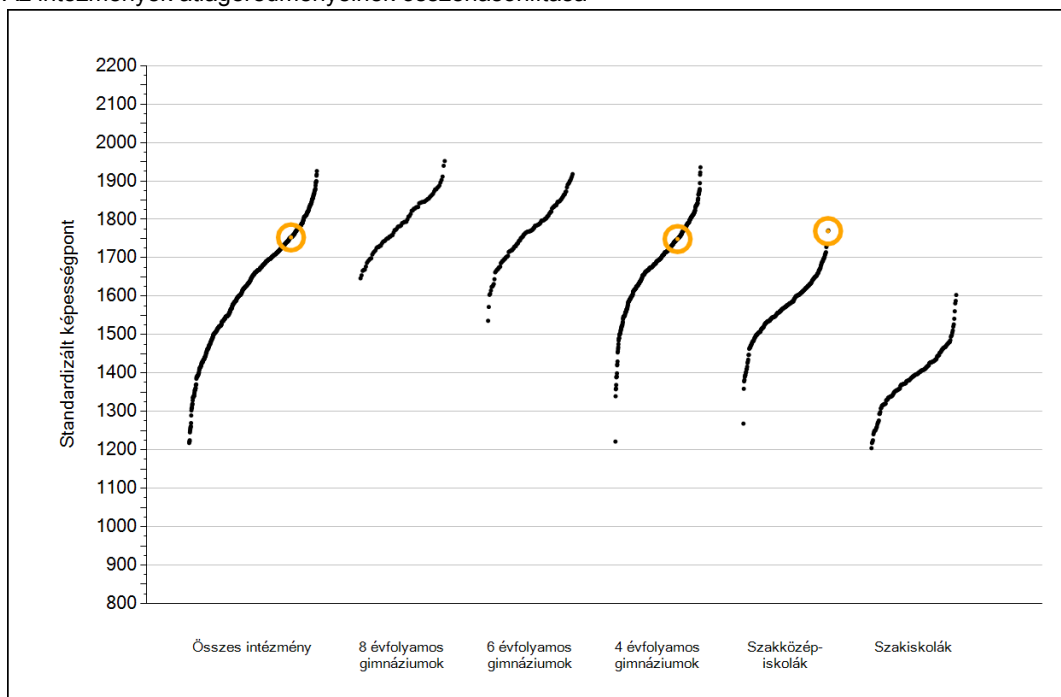


Szövegértés

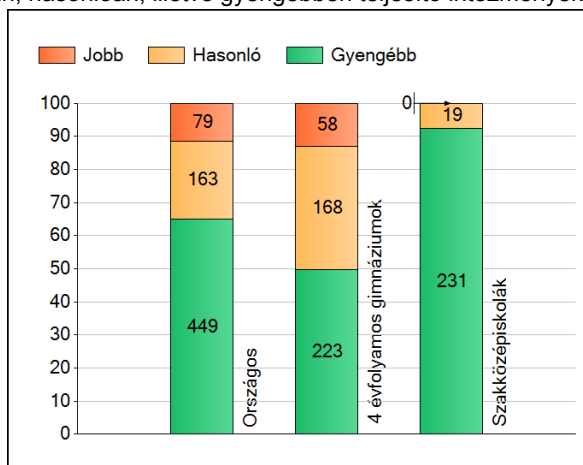
1a

Átlageredmények

Az intézmények átlageredményeinek összehasonlítása



A szignifikánsan jobban, hasonlóan, illetve gyengébben teljesítő intézmények száma és aránya (%)



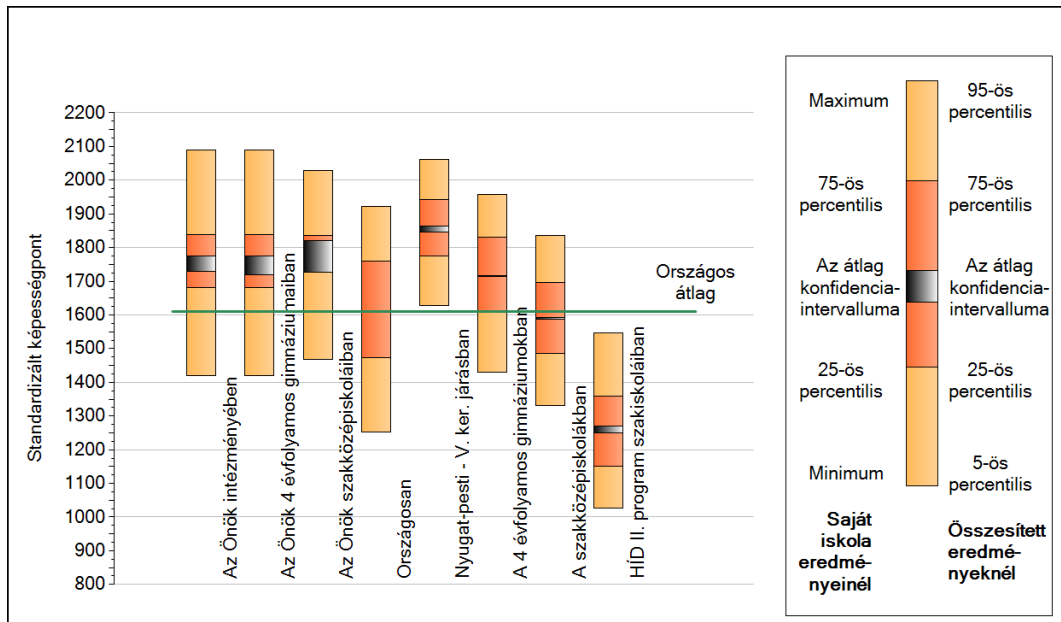
A tanulók átlageredménye és az átlag megbízhatósági tartománya (konfidencia-intervalluma)

Az Önök intézményében	1753 (1728;1775)
Az Önök 4 évfolyamos gimnáziumaiban	1749 (1720;1776)
Az Önök szakközépiskolaiban	1769 (1728;1820)
Országosan	1610 (1609;1611)
8 évfolyamos gimnáziumokban	1802 (1797;1807)
6 évfolyamos gimnáziumokban	1782 (1779;1785)
4 évfolyamos gimnáziumokban	1716 (1714;1718)
Szakközépiskolákban	1589 (1588;1591)
Szakiskolákban	1390 (1388;1393)
HÍD II. program szakiskolaiban	1260 (1250;1270)

1b

A képességeloszlás néhány jellemzője

A tanulók képességeloszlása az Önök intézményében és azokban a részpopulációkban, amelyekbe Önök is tartoznak

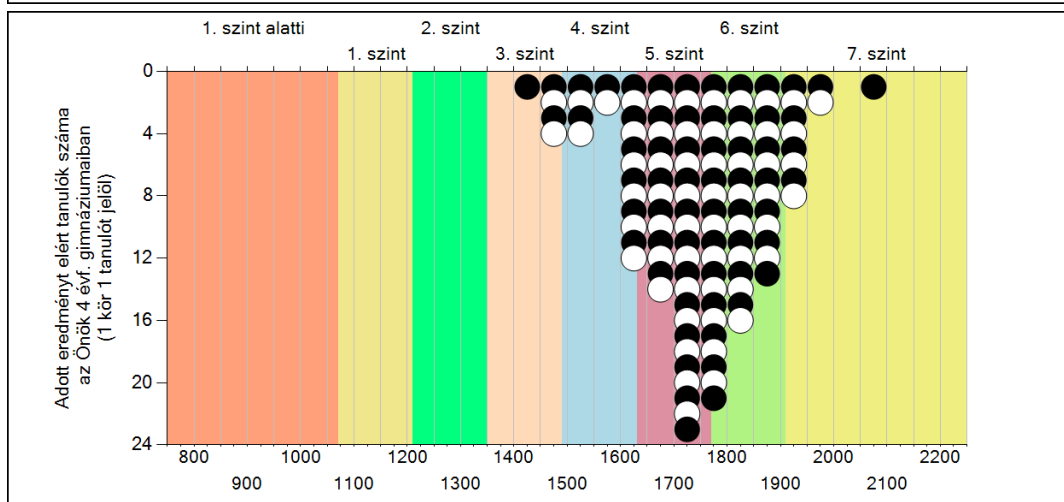
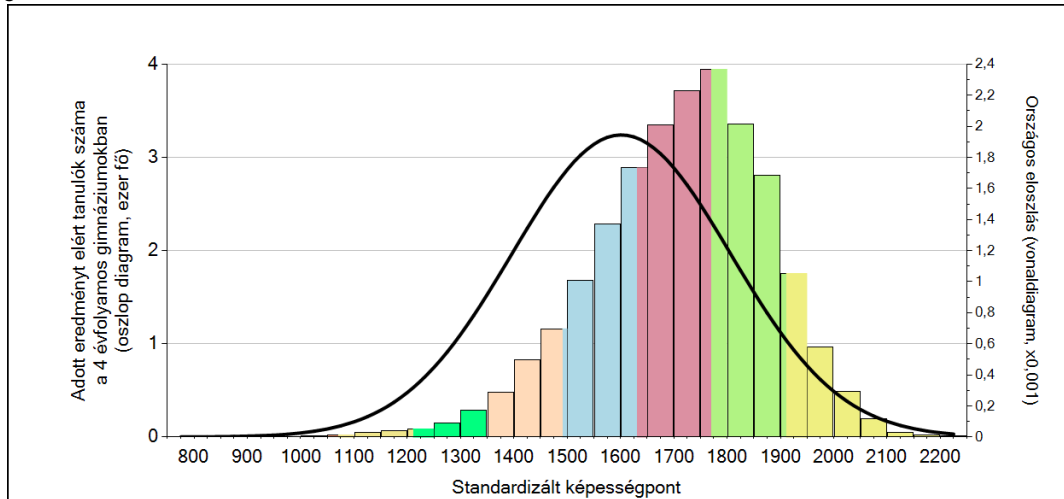


A tanulók képességeloszlása az egyes részpopulációkban

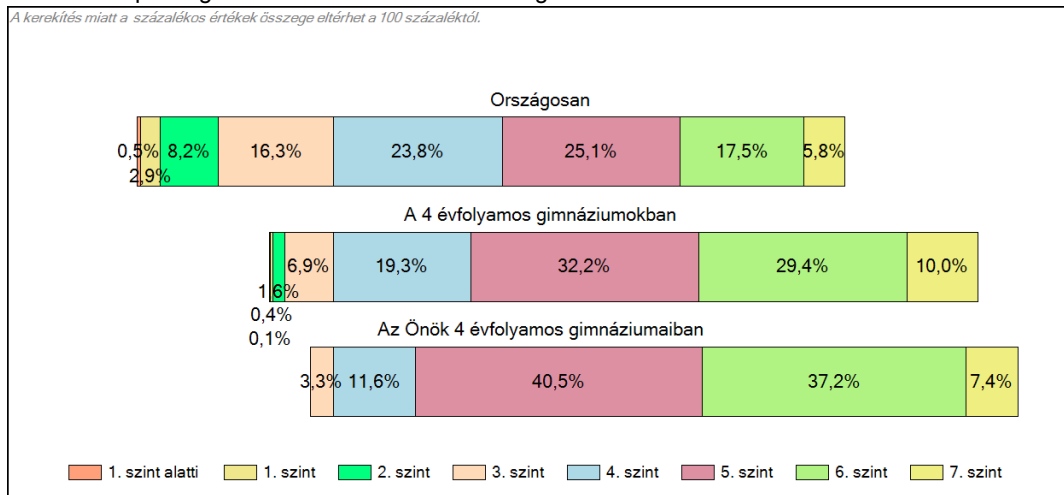
	Min. / 5-ös perc.	25-ös perc.	Átlag	(konf. int.)	75-ös perc.	Max. / 95-ös perc.
Az Önök intézményében	1420	1682	1753	(1728;1775)	1838	2089
Az Önök 4 évfolyamos gimnáziumaiban	1420	1682	1749	(1720;1776)	1839	2089
Az Önök szakközépiskolaiban	1468	1728	1769	(1728;1820)	1837	2029
Országosan	1253	1472	1610	(1609;1611)	1761	1922
Nyugat-pesti - V. ker. járásban	1628	1775	1855	(1846;1864)	1943	2062
A 4 évfolyamos gimnáziumokban	1431	1613	1716	(1714;1718)	1830	1958
A szakközépiskolákban	1330	1486	1589	(1588;1591)	1697	1836
HÍD II. program szakiskolaiban	1027	1152	1260	(1250;1270)	1359	1547

1c Képességeloszlás

Az országos eloszlás, valamint a tanulók eredményei a 4 évfolyamos gimnáziumokban és az Önök 4 évfolyamos gimnáziumaiban



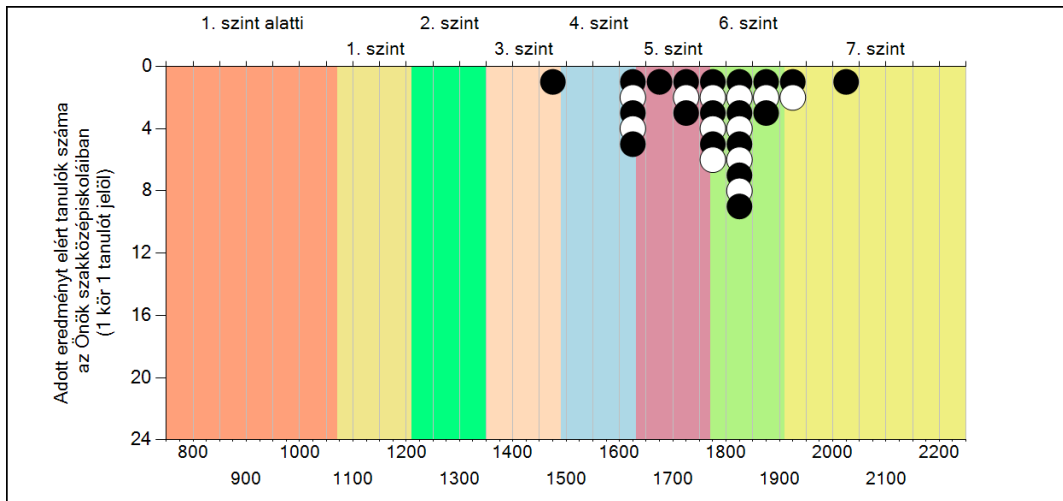
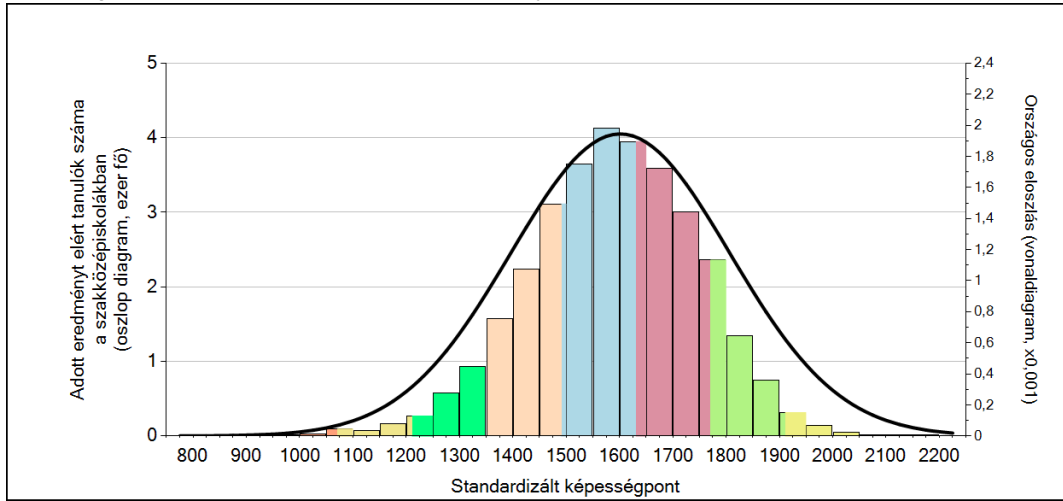
A tanulók képességszintek szerinti százalékos megoszlása



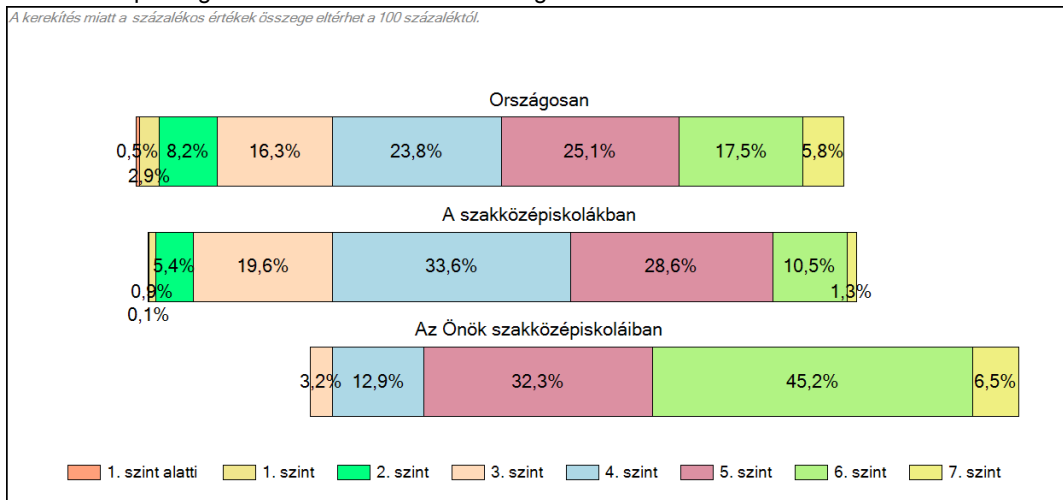
1c

Képességeloszlás

Az országos eloszlás, valamint a tanulók eredményei a szakközépiskolákban és az Önök szakközépiskoláiban

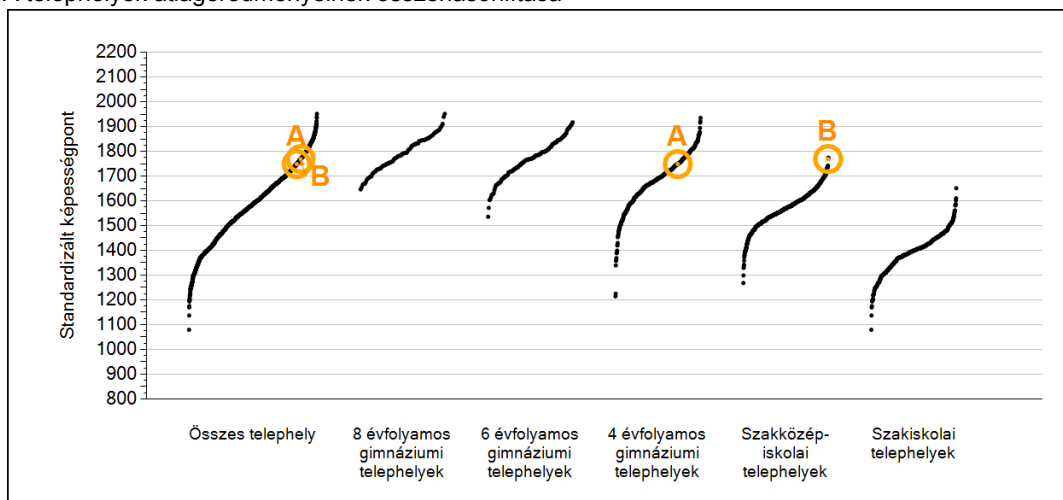


A tanulók képességszintek szerinti százalékos megoszlása



2a Átlageredmények telephelyenként

A telephelyek átlageredményeinek összehasonlítása



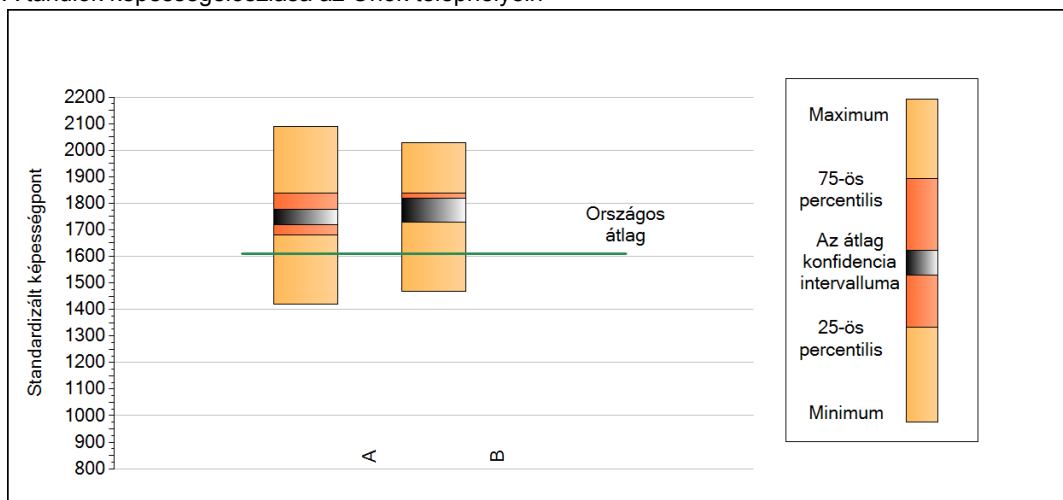
A tanulók képességeloszlása az Önök telephelyein

A telephely	1749 (1720;1776)
B telephely	1769 (1728;1820)

2b

A képességeloszlás néhány jellemzője telephelyenként

A tanulók képességeloszlása az Önök telephelyein



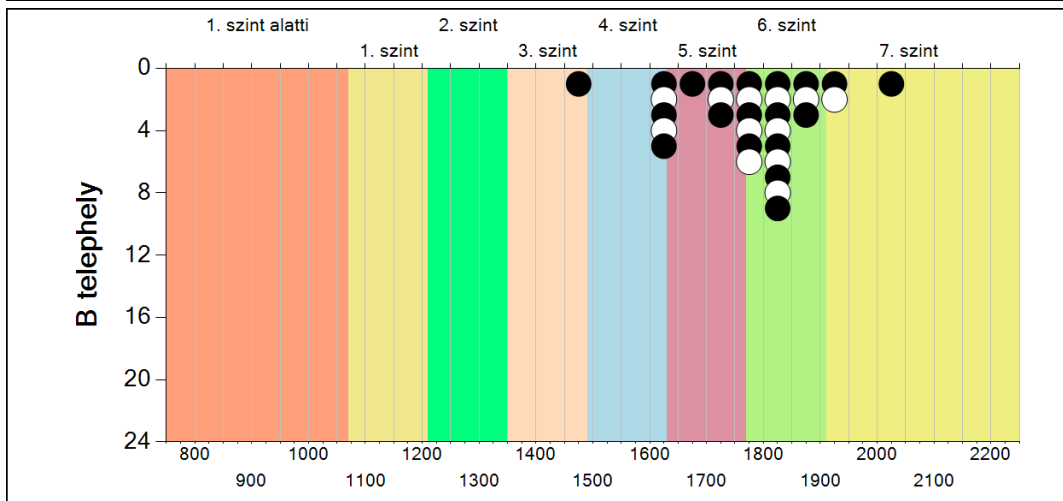
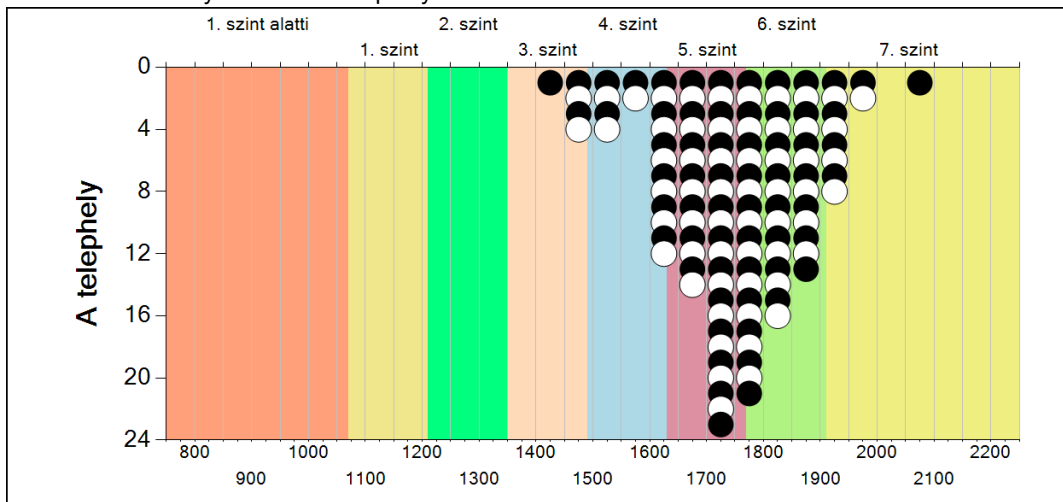
A tanulók képességeloszlása az Önök telephelyein

	Minimum	25 percent.	Átlag (konf. int.)	75 percent.	Maximum
A telephely	1420	1682	1749 (1720; 1776)	1839	2089
B telephely	1468	1728	1769 (1728; 1820)	1837	2029

Szövegértés

2c A képességeloszlás telephelyenként

A tanulók eredményei az Önök telephelyein

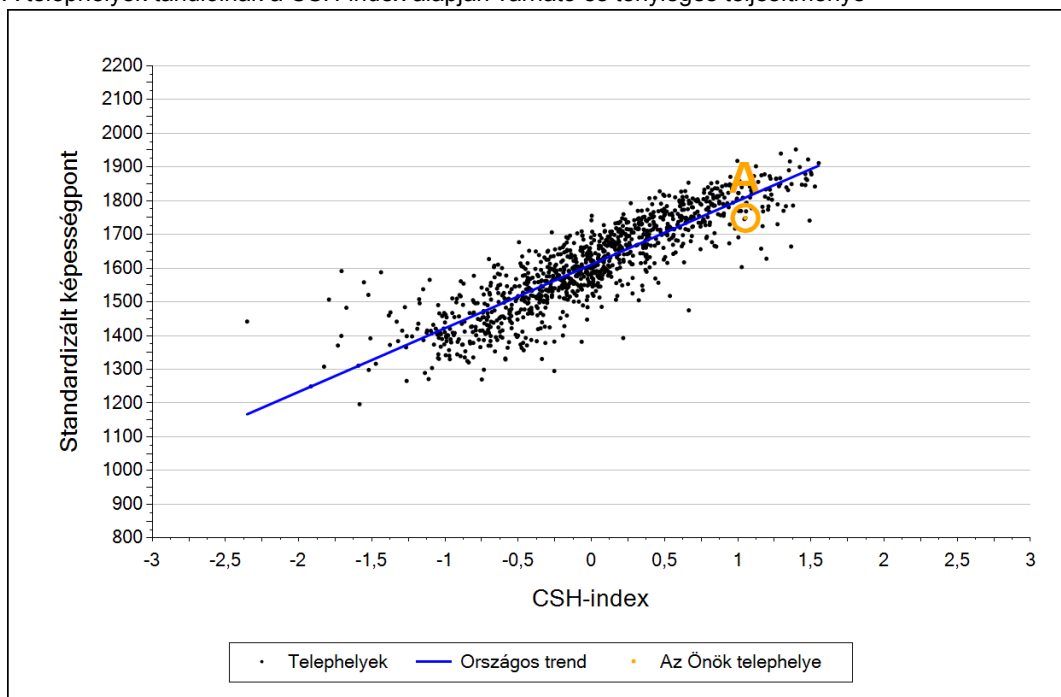


Szövegértés

3a

Átlageredmény a CSH-index tükrében telephelyenként*

A telephelyek tanulóinak a CSH-index alapján várható és tényleges teljesítménye



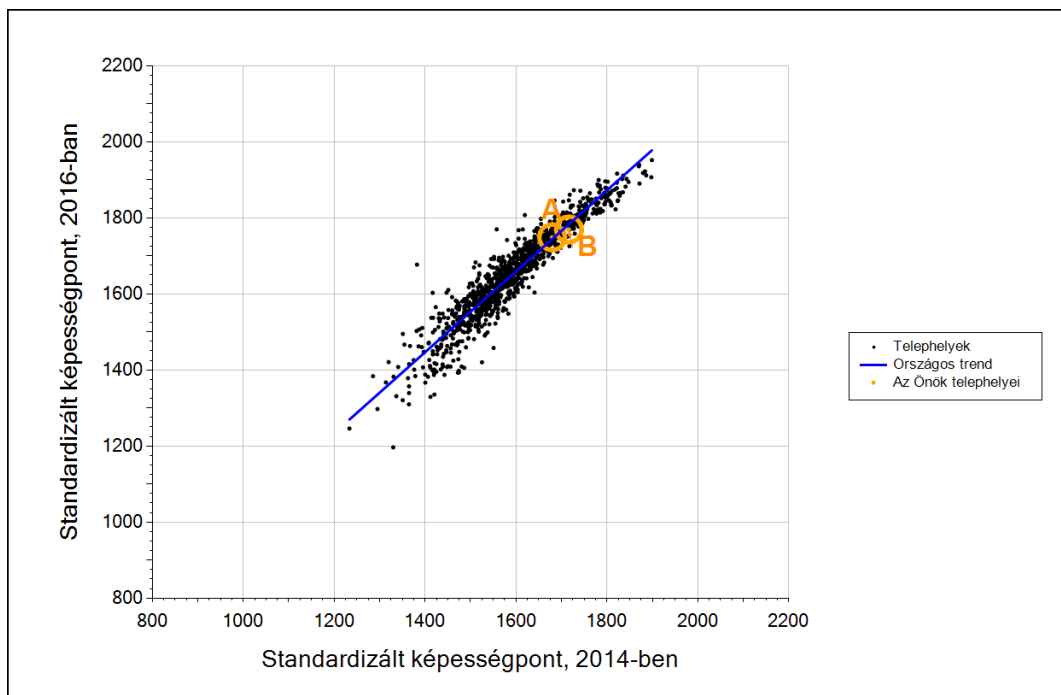
Telephelyeik eredménye a regressziós becslés alapján várható eredmény tükrében

A telephely	A telephely tényleges eredménye	1749	(1720;1776)
	Várható eredmény a tanulók átlagos CSH-indexe alapján	1809	
	(a tényleges eredmény ennél szignifikánsan gyengébb)		
B telephely	A telephely tényleges eredménye	1769	(1728;1820)
	Várható eredmény a tanulók átlagos CSH-indexe alapján	-	
A telephely CSH-indexének számításához nem áll rendelkezésre elegendő adat. Legfeljebb a tanulók kétharmadának volt családiháttér-indexe a telephelyen.			

* Csak azok a telephelyek szerepelnek az ábrákon, amelyeken legalább a diákok kétharmadára és legalább tíz tanulóra kiszámítható a CSH-index, és a CSH-indexszel rendelkező diákok átlaga beleesik az összes diák képességátlagának konfidencia-intervallumába mindkét felmért terület esetében.

3b

Átlageredmény a tanulók korábbi eredményének tükrében telephelyenként*



Telephelyeik eredménye a regressziós becslés alapján várható eredmény tükrében

A telephely	Telephelyük 2016-os átlageredménye	1749	(1720;1776)
	A telephely tanulóinak 2014-es átlageredménye	1679	(1659;1703)
	Várható eredmény az összes telephelyre illesztett regressziós egyenes alapján	1744	
	(a tényleges eredmény ettől nem különbözik szignifikánsan)		
B telephely	Telephelyük 2016-os átlageredménye	1769	(1728;1820)
	A telephely tanulóinak 2014-es átlageredménye	1716	(1687;1750)
	Várható eredmény az összes telephelyre illesztett regressziós egyenes alapján	1783	
	(a tényleges eredmény ettől nem különbözik szignifikánsan)		

* Csak azok a telephelyek szerepelnek az ábrán, amelyek esetében legalább a tanulók kétharmada és legalább tíz tanuló megírta a két évvel korábbi mérést, és amelyeken a korábbi eredménnyel rendelkező diákok e mérésbeli átlaga beleesik az összes diák e mérésben elért képességátlagának konfidenciaintervallumába mindkét területen.