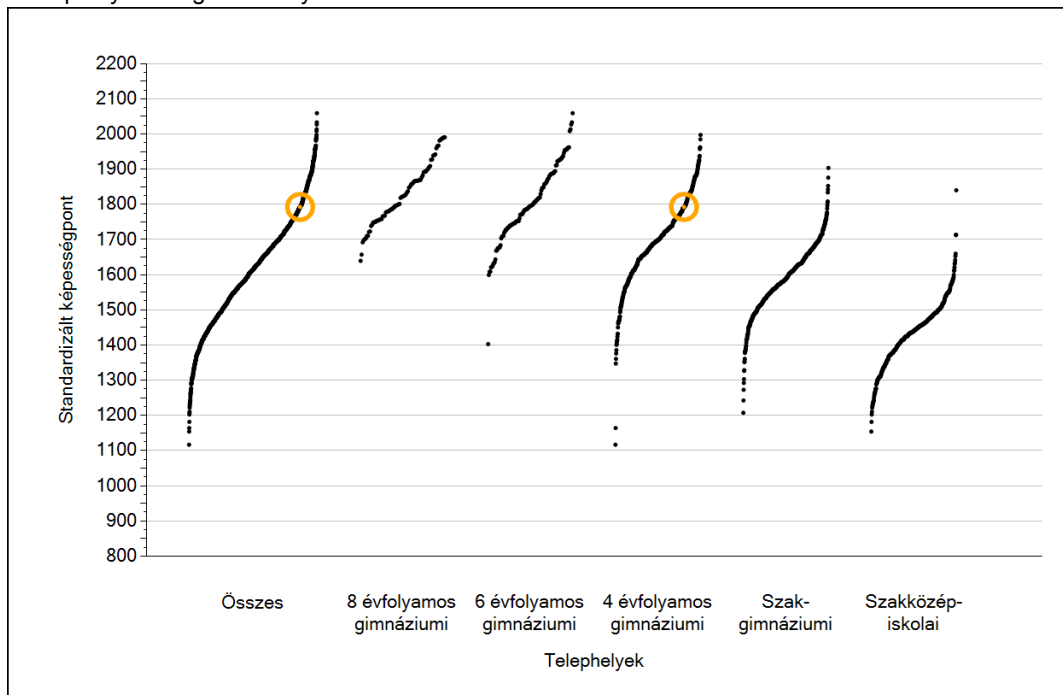


**Matematika**

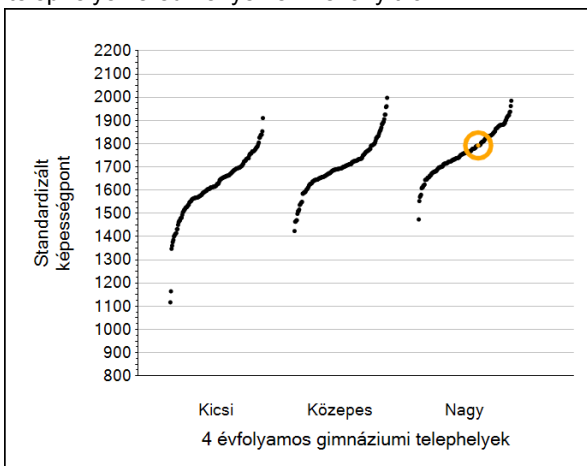
1a

## Átlageredmények

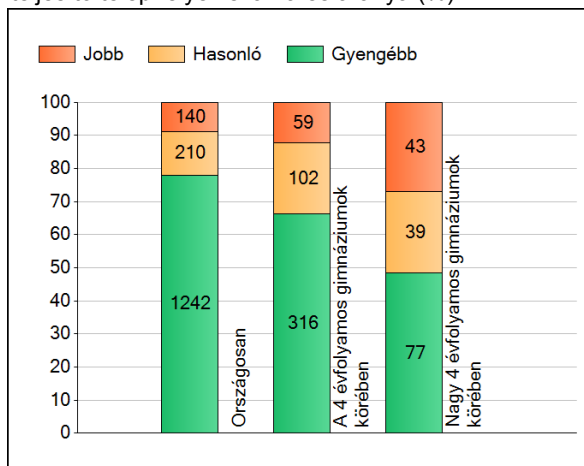
A telephelyek átlageredményeinek összehasonlítása



Az Önök eredményei a 4 évfolyamos gimnáziumi telephelyek eredményeihez viszonyítva



A szignifikánsan jobban, hasonlóan, illetve gyengébben teljesítő telephelyek száma és aránya (%)



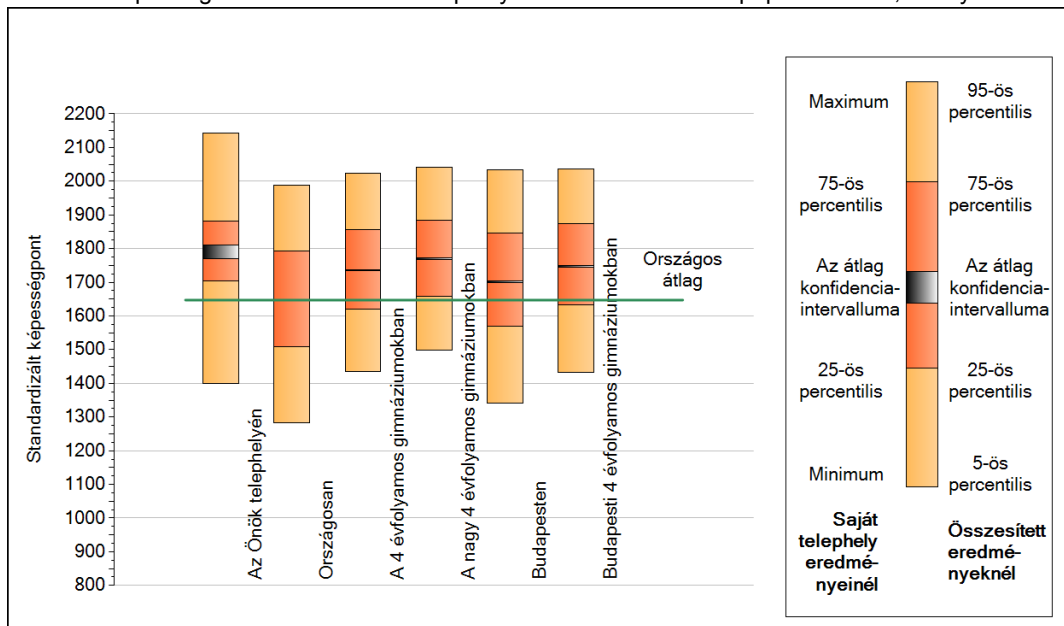
A tanulók átlageredménye és az átlag megbízhatósági tartománya (konfidencia-intervalluma)

<b>Az Önök telephelyén</b>	<b>1793 (1769;1810)</b>	
Országosan	1647 (1646;1648)	
8 évfolyamos gimnáziumokban	1838 (1832;1843)	
6 évfolyamos gimnáziumokban	1828 (1824;1832)	
4 évfolyamos gimnáziumokban	1735 (1733;1737)	Kis 4 évf. gimn. 1627 (1621;1634)
Szakgimnáziumokban	1620 (1618;1622)	Közepes 4 évf. gimn. 1706 (1701;1709)
Szakközépiskolákban	1435 (1431;1437)	Nagy 4 évf. gimn. 1770 (1767;1771)

1b

### A képességeloszlás néhány jellemzője

A tanulók képességeloszlása az Önök telephelyén és azokban a részpopulációkban, amelyekbe Önök is tartoznak

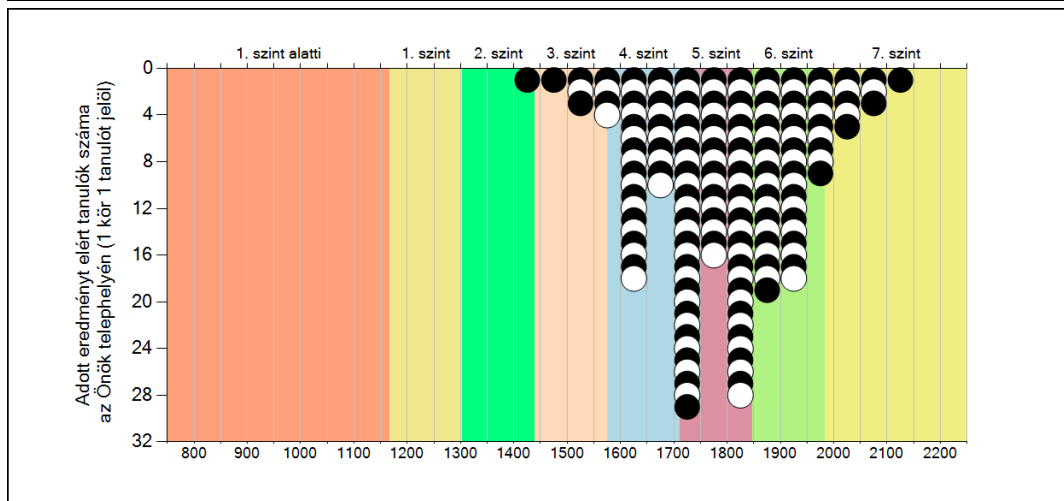
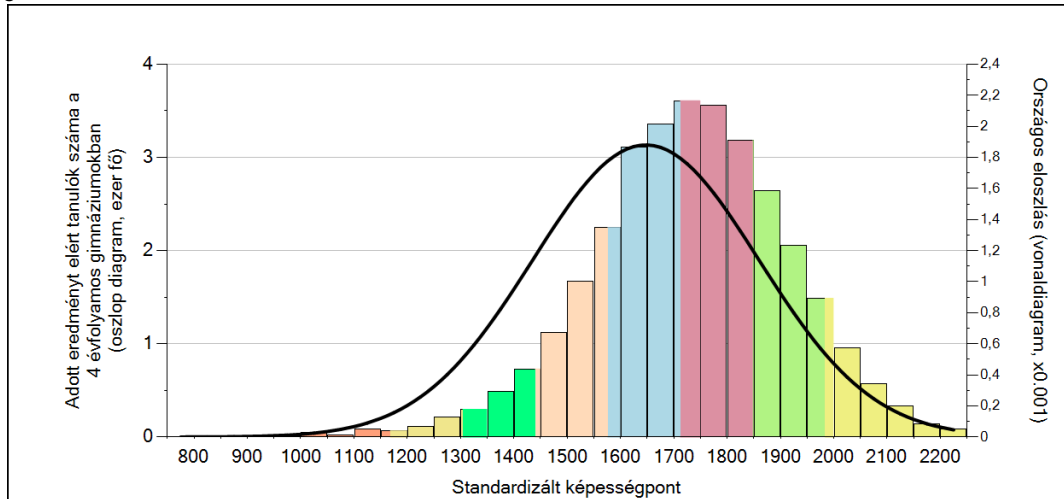


A tanulók képességeloszlása az egyes részpopulációkban

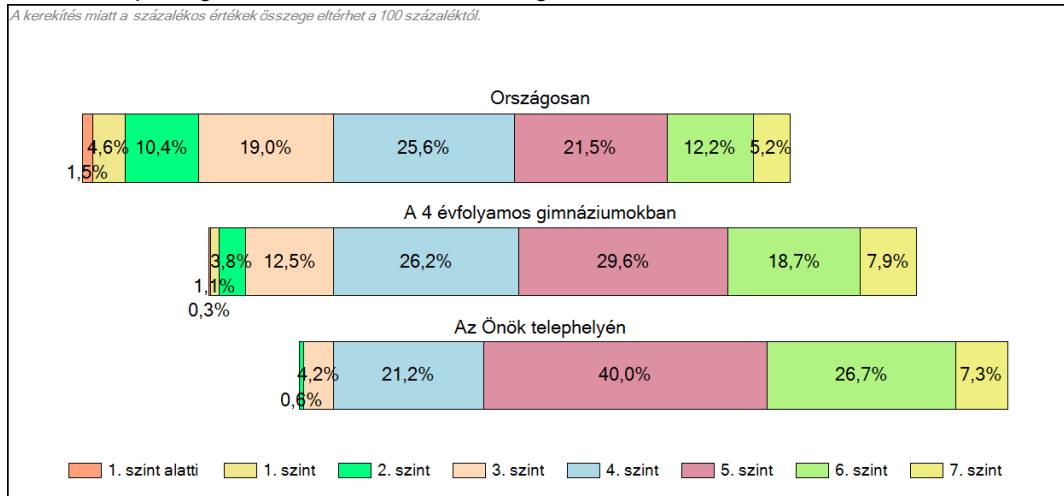
	Min. / 5-ös perc.	25-ös perc.	Átlag (konf. int.)	75-ös perc.	Max. / 95-ös perc.
<b>Az Önök telephelyén</b>	1400	1703	1793 (1769;1810)	1881	2142
Országosan	1282	1508	1647 (1646;1648)	1793	1988
A 4 évfolyamos gimnáziumokban	1435	1621	1735 (1733;1737)	1857	2023
A nagy 4 évfolyamos gimnáziumokban	1498	1658	1770 (1767;1771)	1885	2040
Budapesten	1341	1570	1702 (1700;1705)	1846	2034
Budapesti 4 évfolyamos gimnáziumokban	1432	1633	1747 (1743;1750)	1873	2037

## 1c Képességeloszlás

Az országos eloszlás, valamint a tanulók eredményei a 4 évfolyamos gimnáziumokban és az Önök 4 évfolyamos gimnáziumában



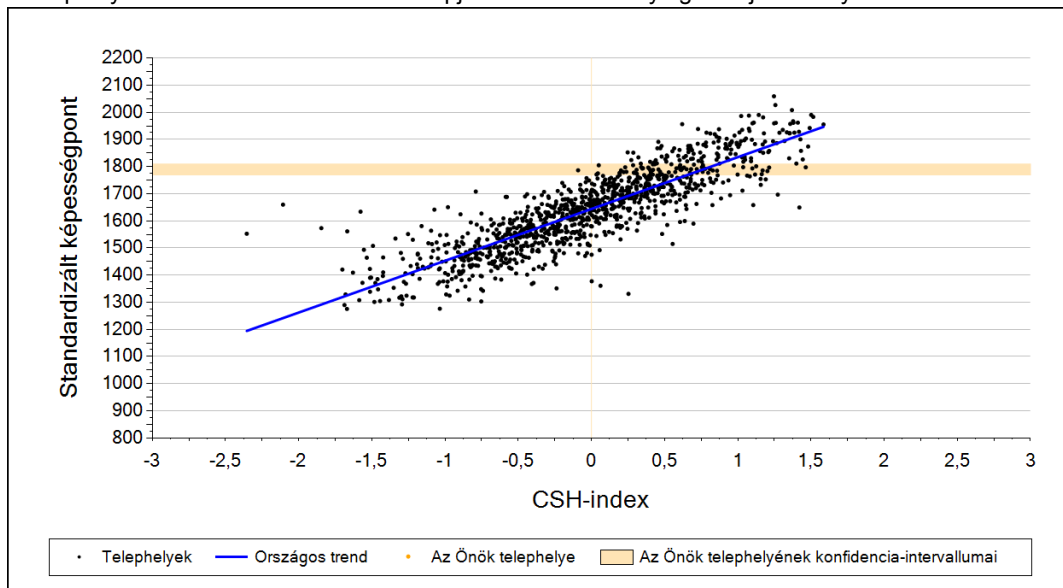
A tanulók képességszintek szerinti százalékos megoszlása



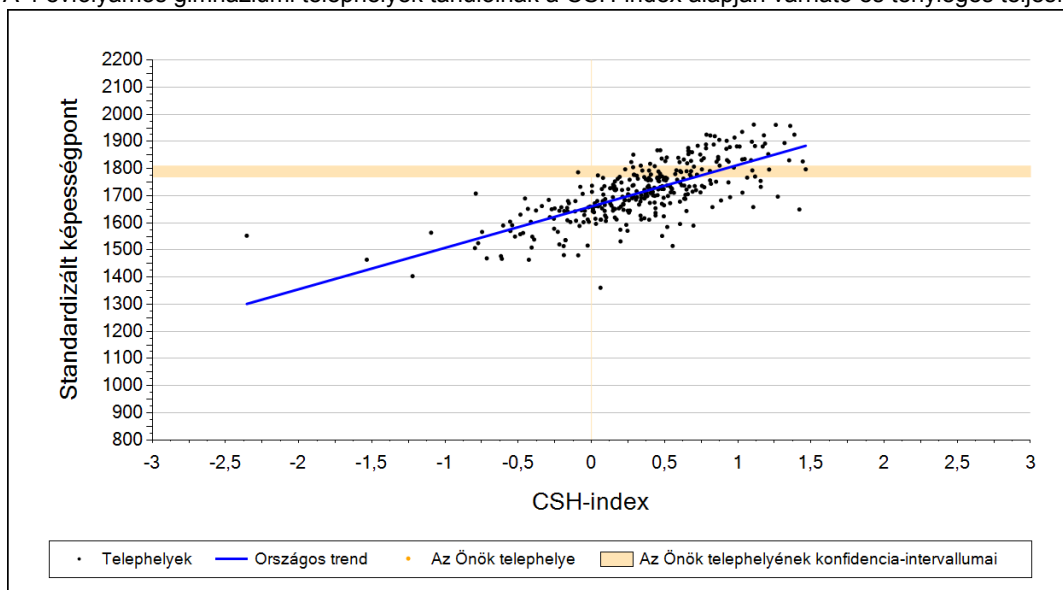
2a

## Átlageredmény a CSH-index tükrében\*

A telephelyek tanulóinak a CSH-index alapján várható és tényleges teljesítménye



A 4 évfolyamos gimnáziumi telephelyek tanulóinak a CSH-index alapján várható és tényleges teljesítménye



Telephelyeik eredménye a regressziós becslés alapján várható eredmény tükrében

Telephelyük tényleges eredménye	1793	(1769;1810)
Várható eredmény az összes telephelyre illesztett regressziós egyenes alapján	-	
Várható eredmény a 4 évfolyamos gimnáziumi telephelyekre illesztett regressziós egyenes alapján	-	
A telephely CSH-indexének számításához nem áll rendelkezésre elegendő adat. Legfeljebb a tanulók kétharmadának volt családiháttér-indexe a telephelyen.		

A CSH-index átlagértéke és az átlag megbízhatósági tartománya

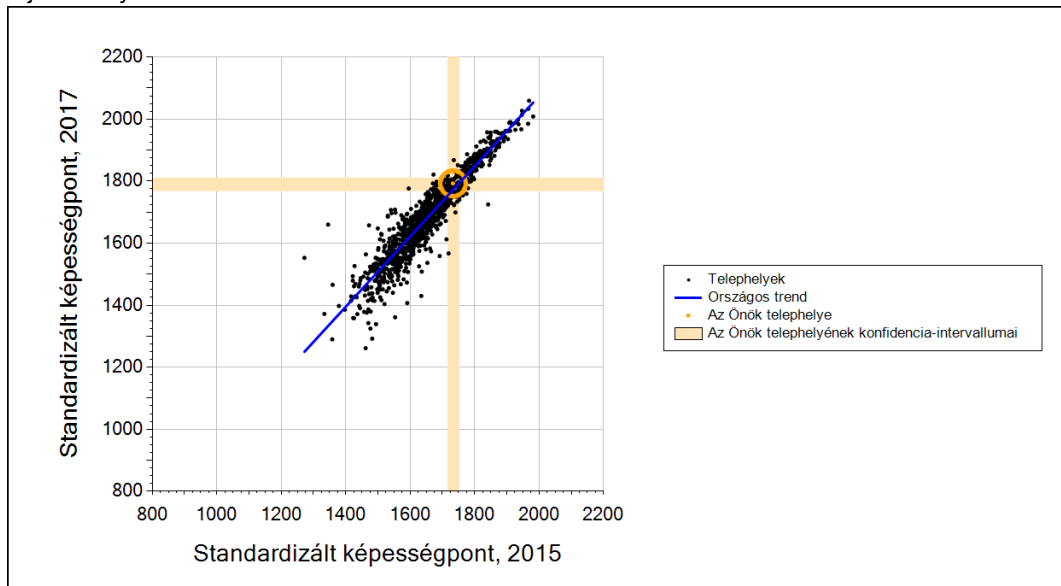
<b>Az Önök telephelyén</b>	-	
Országosan	0,030	(0,030;0,040)
4 évfolyamos gimnáziumokban	0,456	(0,450;0,470)

\* Csak azok a telephelyek szerepelnek az ábrákon, amelyeken legalább a diákok kétharmadára és legalább tíz tanulóra kiszámítható a CSH-index, és a CSH-indexszel rendelkező diákok átlaga belesik az összes diák képességátlagának konfidencia-intervallumába mindkét felmért terület esetében.

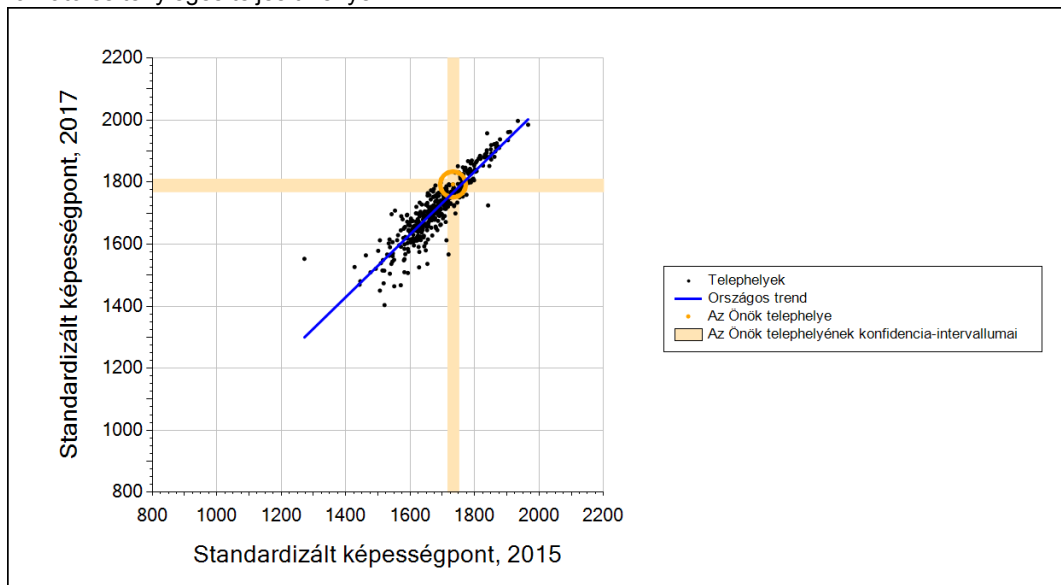
2b

## Átlageredmény a tanulók korábbi eredményének tükrében\*

A telephely tanulóinak a két évvel korábbi mérésben elért átlageredményük alapján várható és tényleges teljesítménye



A 4 évfolyamos gimnáziumi telephelyek tanulóinak a két évvel korábbi mérésben elért átlageredményük alapján várható és tényleges teljesítménye



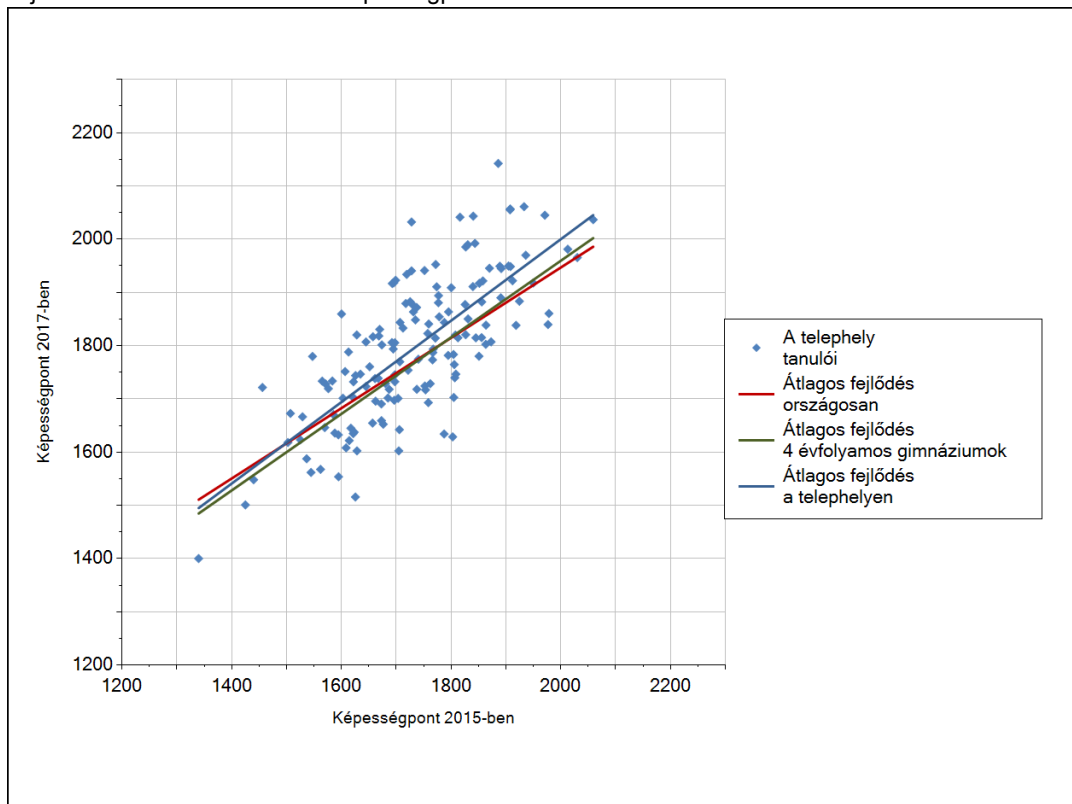
Telephelyeik eredménye a regressziós becslés alapján várható eredmény tükrében

Telephelyük 2017-es eredménye	1793	(1769;1810)
Telephelyük tanulóinak 2015-ös átlageredménye	1733	(1716;1751)
Várható eredmény az összes telephelyre illesztett regressziós egyenes alapján	1772	(a tényleges eredmény ettől nem különbözik szignifikánsan)
Várható eredmény a 4 évfolyamos gimnáziumi telephelyekre illesztett regressziós egyenes alapján	1766	(a tényleges eredmény ettől nem különbözik szignifikánsan)

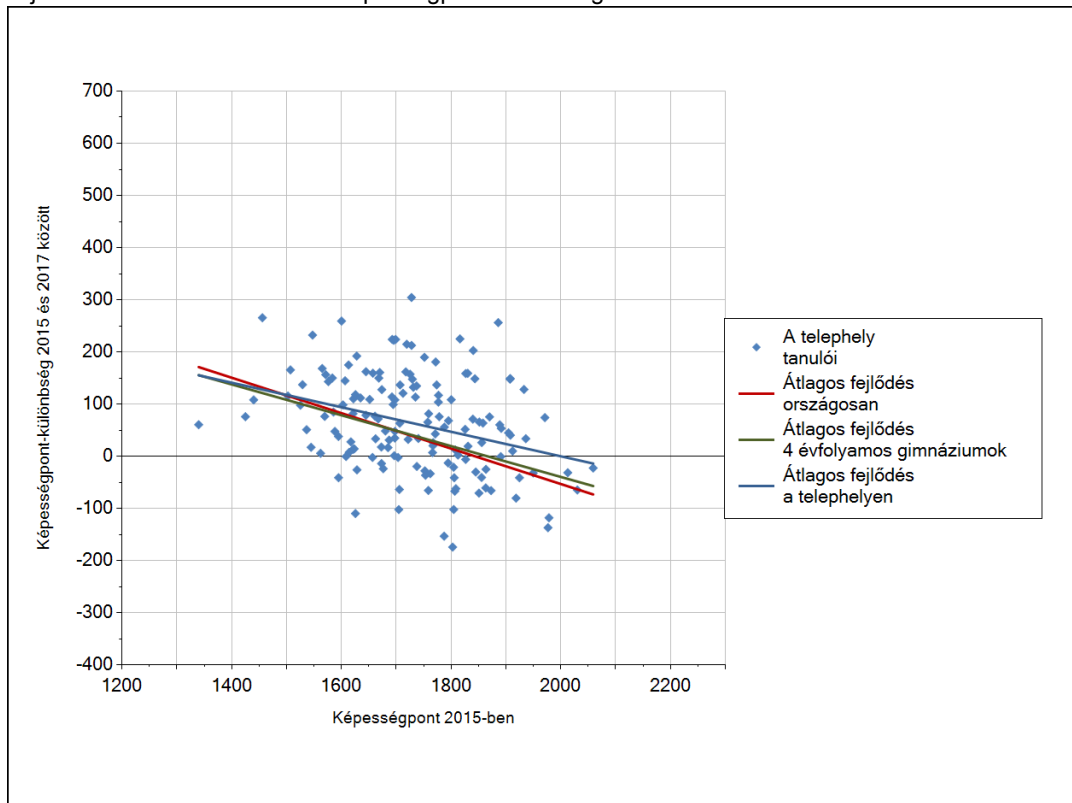
\* Csak azok a telephelyek szerepelnek az ábrán, amelyek esetében legalább a tanulók kétharmada és legalább tíz tanuló megírta a két évvel korábbi mérést, és amelyeken a korábbi eredménnyel rendelkező diákok e mérésbeli átlaga beleesik az összes diák e mérésben elért képességátlagának konfidencia-intervallumába mindkét területen.

### 3a A tanulók fejlődése a telephelyen

Fejlődés 2015 és 2017 között - képességpontok



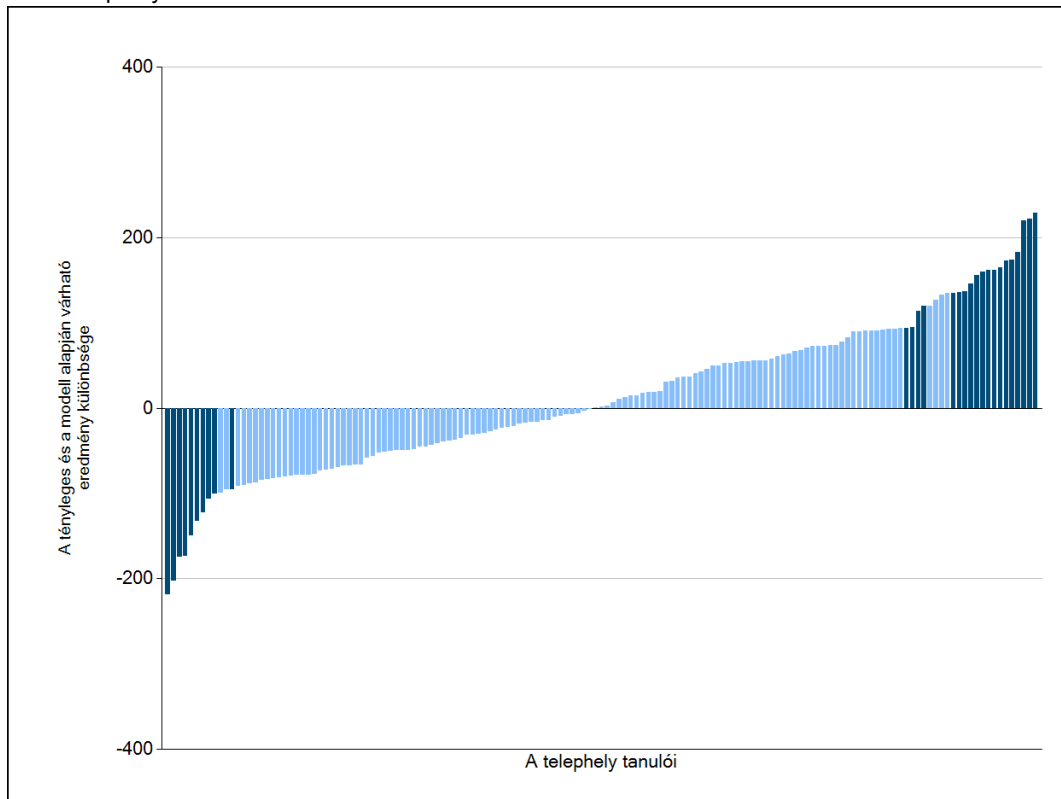
Fejlődés 2015 és 2017 között - képességpont-különbségek



3b

## A tanulók egyéni fejlődése a komplex fejlődési modell alapján\*

A tanulók tényleges eredménye és a komplex modell alapján becsült, várható eredménye közötti különbségek az Önök telephelyén



Sötétebb színnel jelöltük, ha a tanuló eredménye szignifikánsan különbözik a komplex fejlődési modell alapján várható eredménytől.

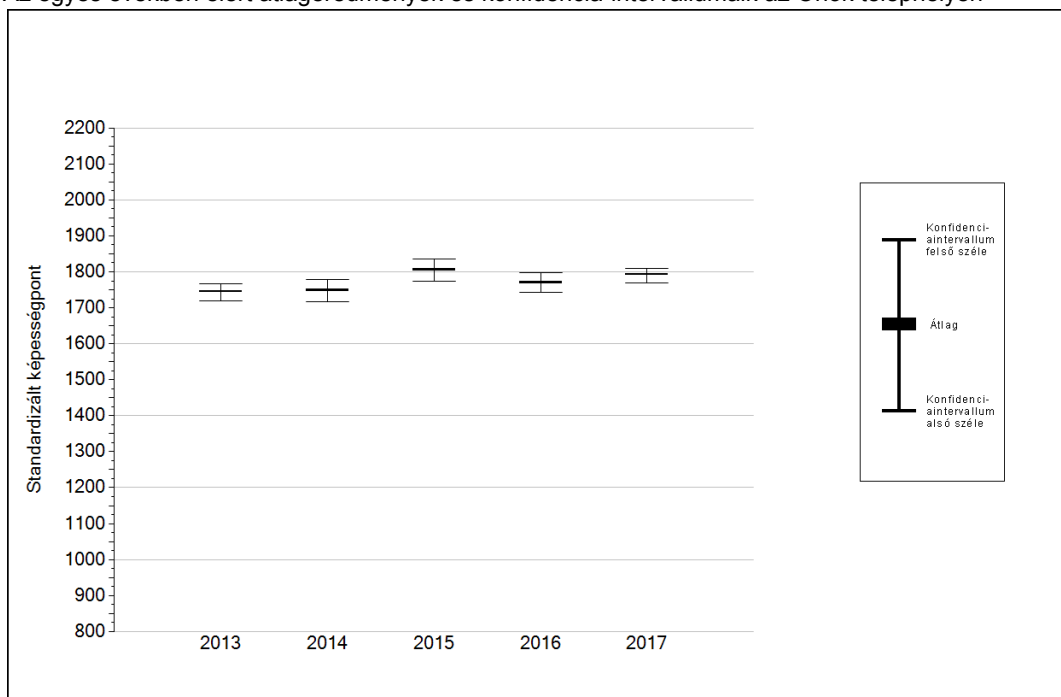
\* A komplex fejlődési modellben a tanulók becsült, várható eredményének meghatározásakor a tanuló korábbi eredményei mellett a fejlődést befolyásoló egyéb tényezőket is figyelembe veszünk. Ilyenek pl. a szociális, gazdasági és kulturális háttérét mérő jellemzők, a tanuló neme, az osztály és a telephely tanulóinak két évvel korábbi átlageredménye, valamint a telephely alapvető jellemzői, mint a képzési forma és a település típusa. A becsült érték tehát azt jelképezi, hogy a hasonló családi háttérű, ugyanolyan nemű tanulók, akiknek két évvel korábbi eredménye hasonló volt, emellett 2017-ben hasonló osztályba és telephelyre jártak, átlagosan milyen eredményt értek el a 2017. évi felmérésben. A modellről bővebben az Útmutató a telephelyi jelentés ábráinak értelmezéséhez dokumentumban olvashatnak.



4a

## Az átlageredmény alakulása a 10. évfolyamon

Az egyes években elért átlageredmények és konfidencia-intervallumaik az Önök telephelyén



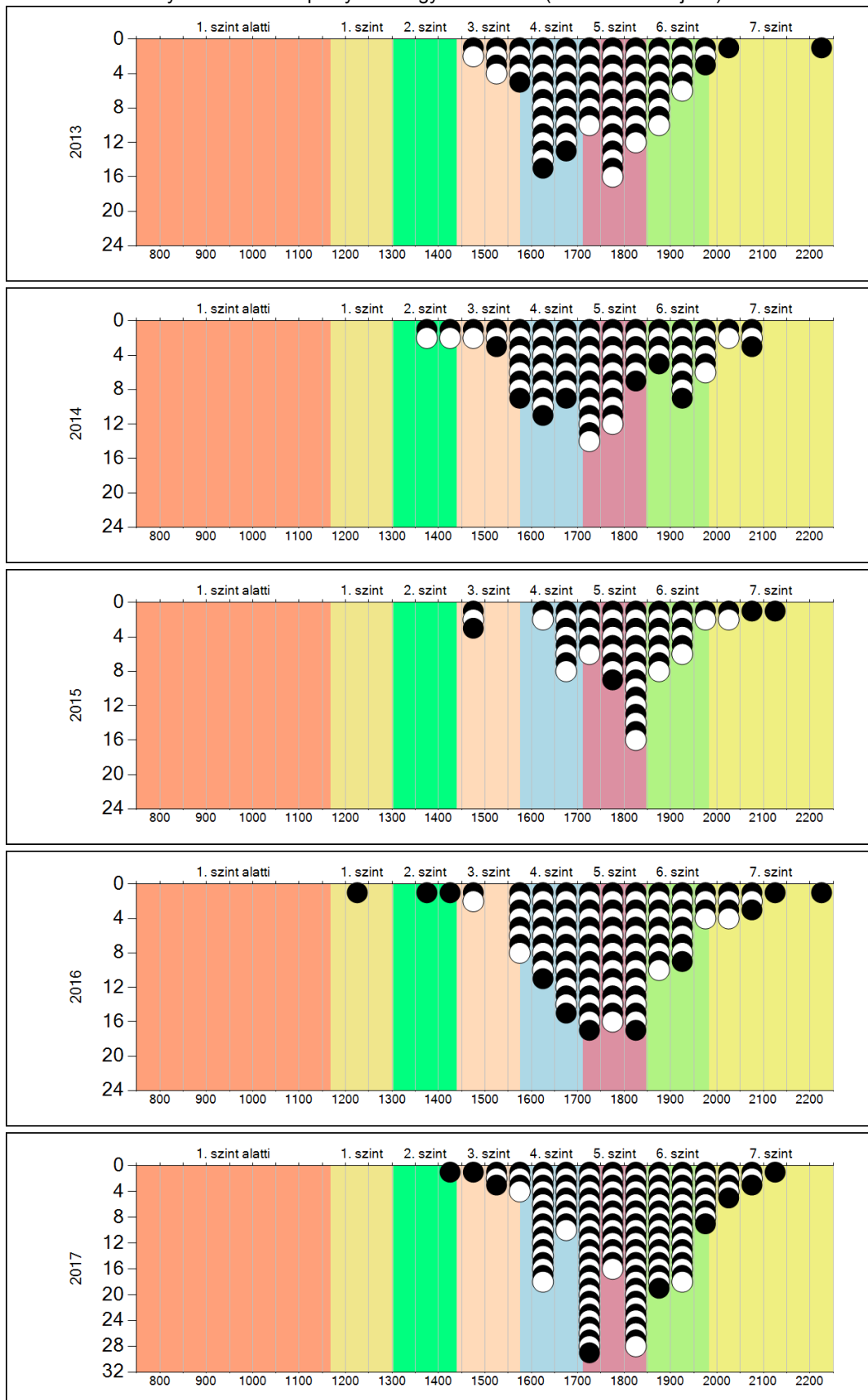
Év	Átlag (konf. int.)	A 2017. évi eredmény és a korábbi évek eredményei közötti különbség (konf.int.)
2017	1793 (1769;1810)	-
2016	1770 (1744;1798)	23 (-13;61)
2015	1806 (1774;1836)	-13 (-51;30)
2014	1748 (1717;1778)	44 (5;87)
2013	1745 (1719;1767)	48 (16;85)

- A 2017. évi eredmény szignifikánsan magasabb
- Nincs szignifikáns változás a 2017. évi eredményekben
- A 2017. évi eredmény szignifikánsan alacsonyabb

4b

A képességeloszlás alakulása a 10. évfolyamon

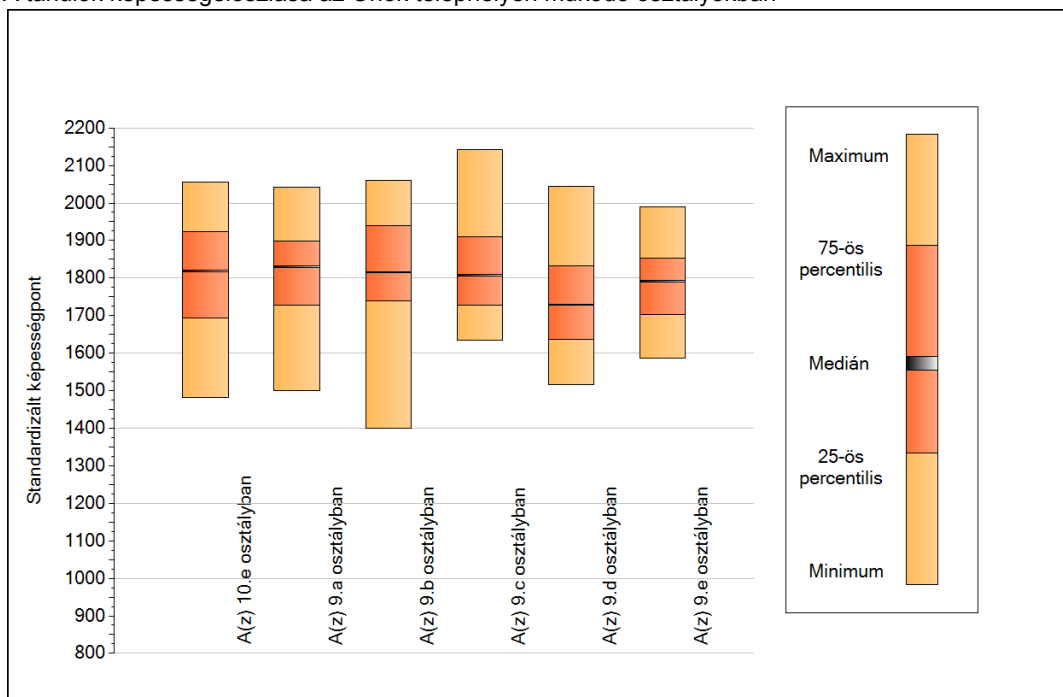
A tanulók eredményei az Önök telephelyén az egyes években (1 kör 1 tanulót jelöl)



5a

## A képességeloszlás néhány jellemzője osztályonként

A tanulók képességeloszlása az Önök telephelyén működő osztályokban



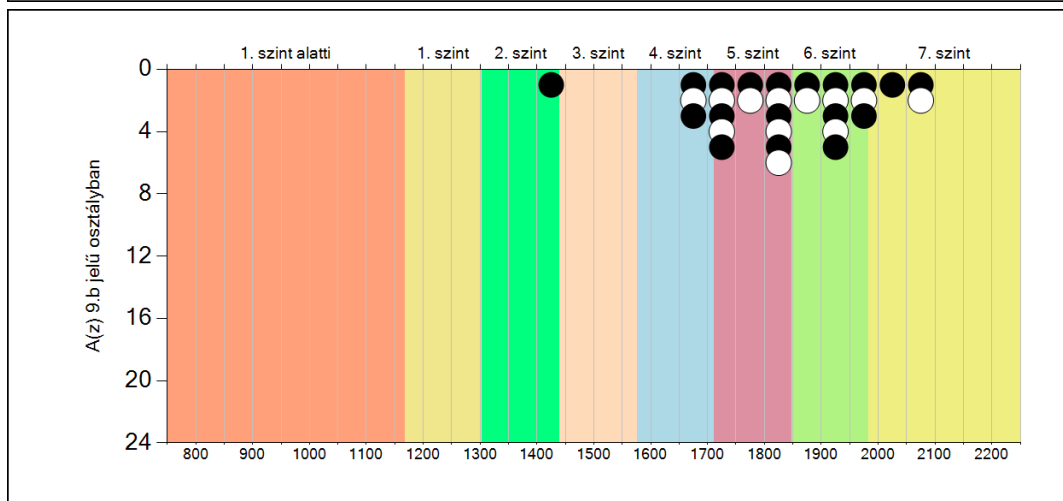
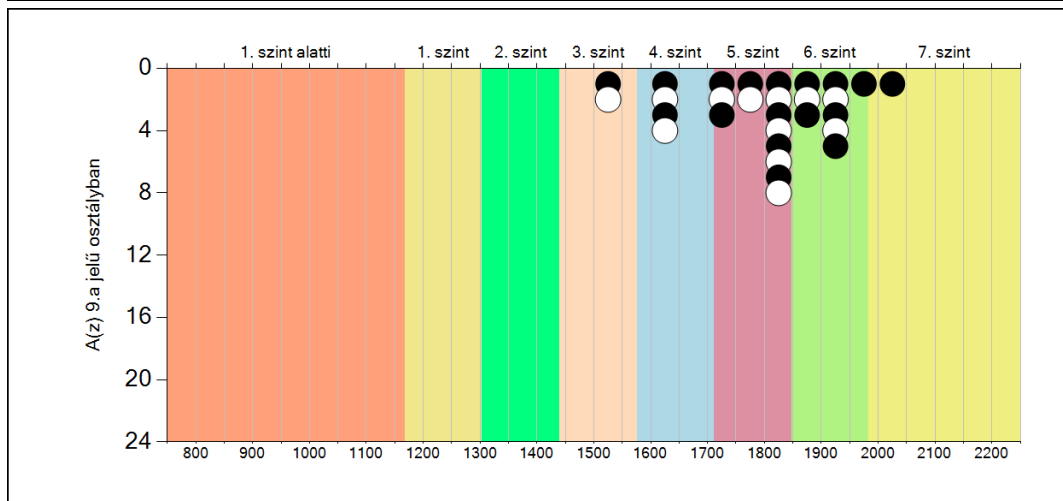
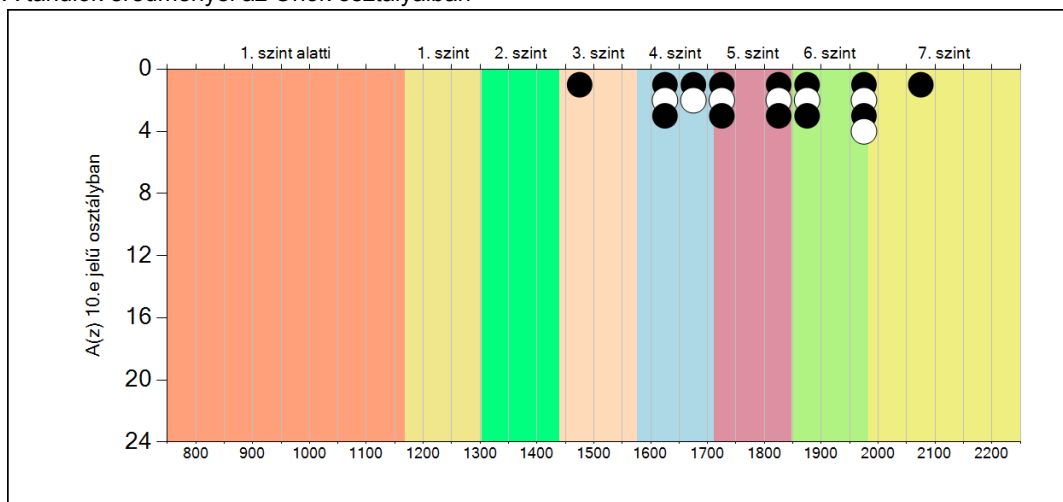
A tanulók képességeloszlása az Önök osztályaiban

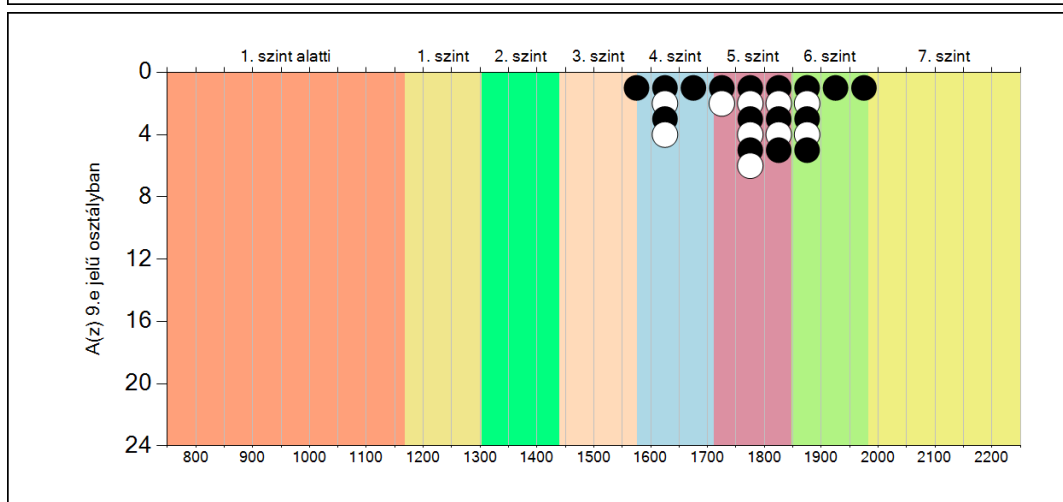
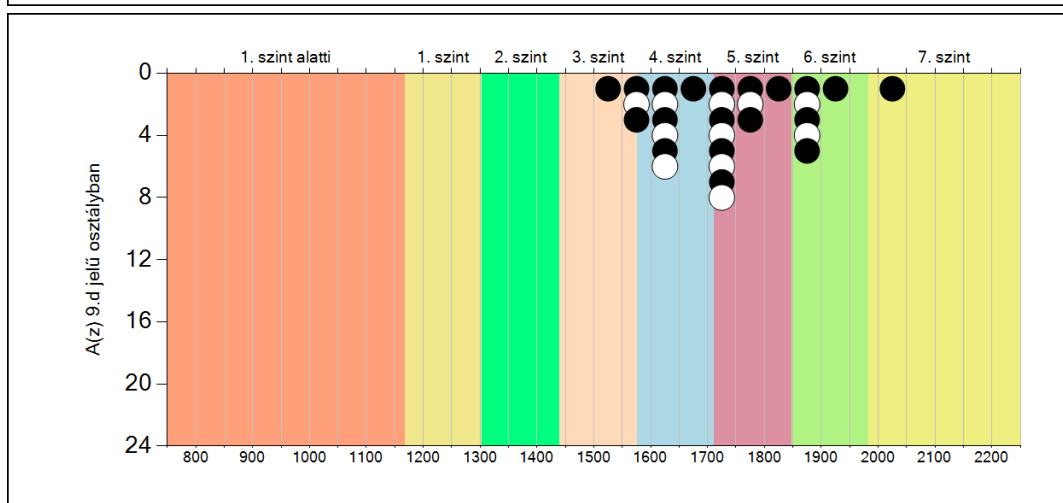
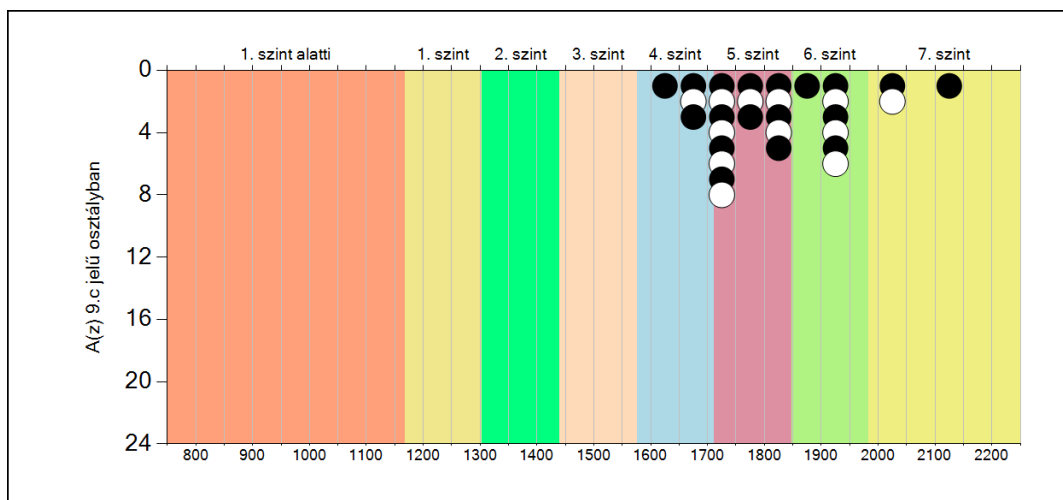
	Minimum	25 percent.	Medián	75 percent.	Maximum
<b>A(z) 10.e osztályban</b>	1481	1693	1818	1924	2057
<b>A(z) 9.a osztályban</b>	1501	1727	1830	1900	2043
<b>A(z) 9.b osztályban</b>	1400	1740	1815	1940	2061
<b>A(z) 9.c osztályban</b>	1635	1728	1807	1911	2142
<b>A(z) 9.d osztályban</b>	1516	1636	1729	1833	2045
<b>A(z) 9.e osztályban</b>	1588	1703	1791	1853	1989

**5b**

**A képességeloszlás osztályonként**

A tanulók eredményei az Önök osztályaiban

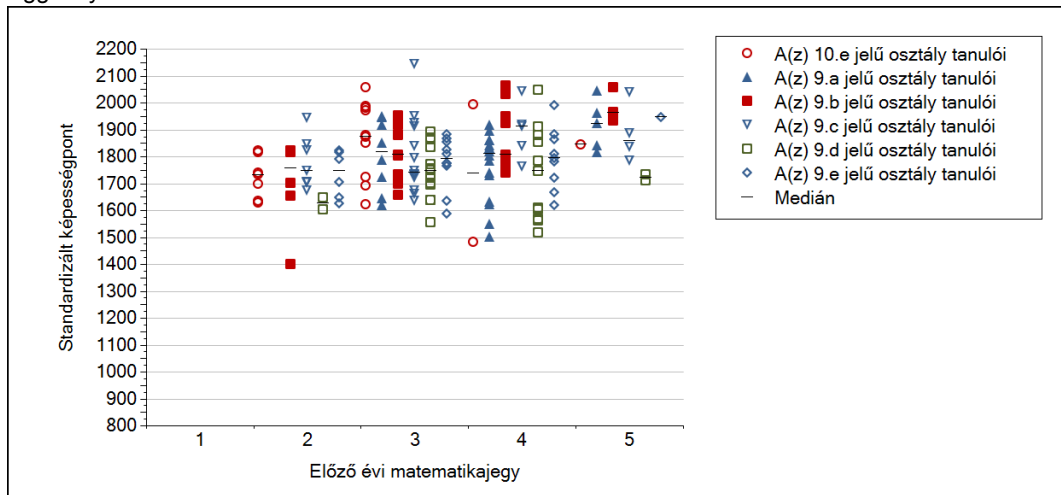




5c

## A képességeloszlás az előző év végi matematikajegy függvényében

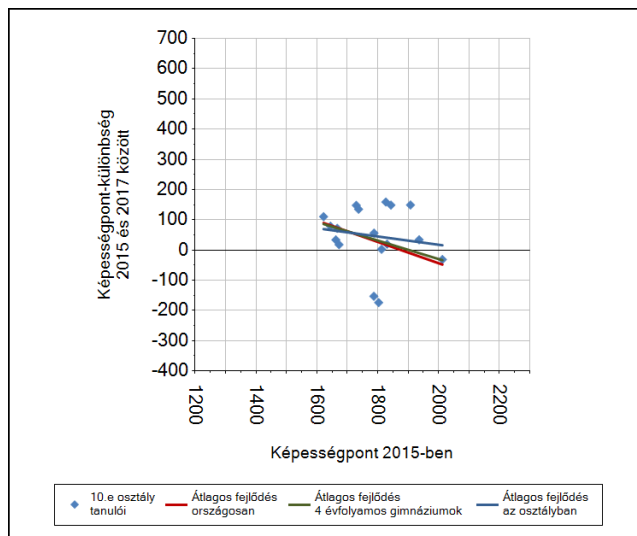
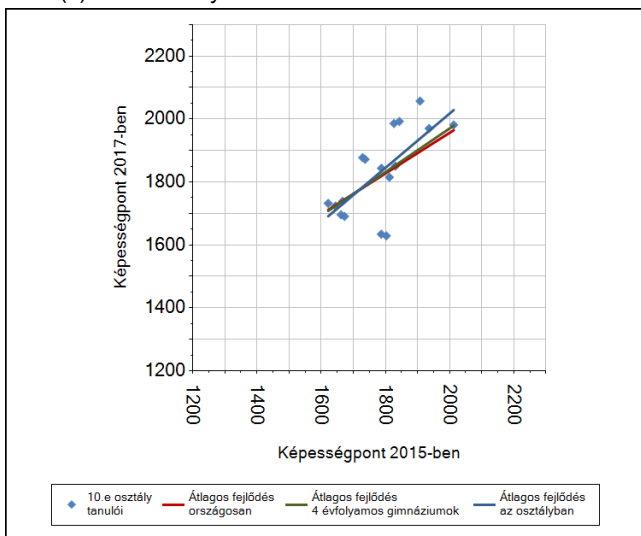
A tanulók képességeloszlása az Önök telephelyén működő osztályokban az előző év végi matematikajegy függvényében



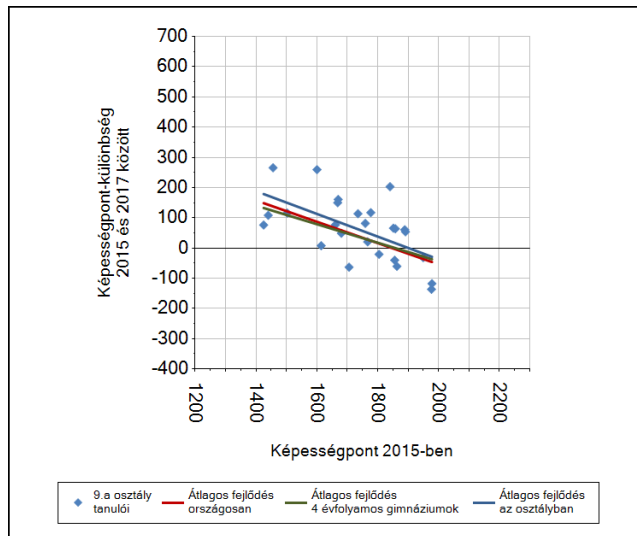
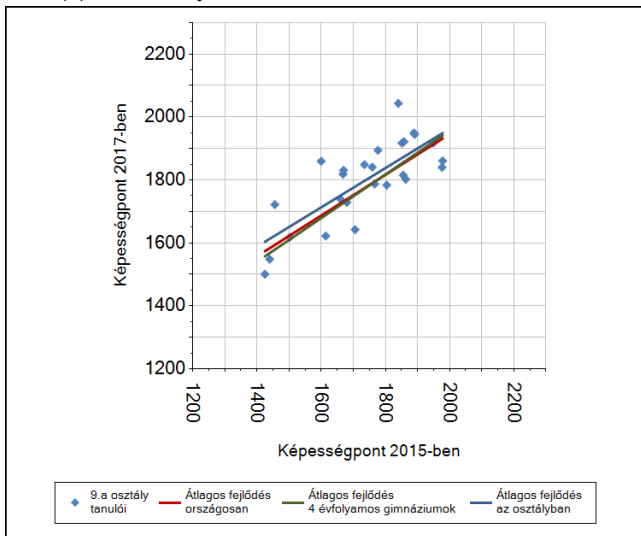
	Előző év végi matematikajegy	Minimum	Medián	Maximum
A(z) 10.e jelű osztály	1	-	-	-
	2	1629	1732	1821
	3	1620	1875	2057
	4	1481	1737	1992
	5	1844	1844	1844
A(z) 9.a jelű osztály	1	-	-	-
	2	-	-	-
	3	1618	1818	1949
	4	1501	1810	1918
	5	1815	1922	2043
A(z) 9.b jelű osztály	1	-	-	-
	2	1400	1758	1820
	3	1654	1806	1953
	4	1740	1806	2061
	5	1934	1962	2055
A(z) 9.c jelű osztály	1	-	-	-
	2	1670	1745	1941
	3	1635	1739	2142
	4	1760	1911	2041
	5	1782	1858	2037
A(z) 9.d jelű osztály	1	-	-	-
	2	1602	1624	1646
	3	1554	1746	1890
	4	1516	1746	2045
	5	1712	1722	1733
A(z) 9.e jelű osztály	1	-	-	-
	2	1623	1745	1821
	3	1588	1791	1882
	4	1616	1793	1989
	5	1945	1945	1945

## 6a A tanulók fejlődése osztályonként

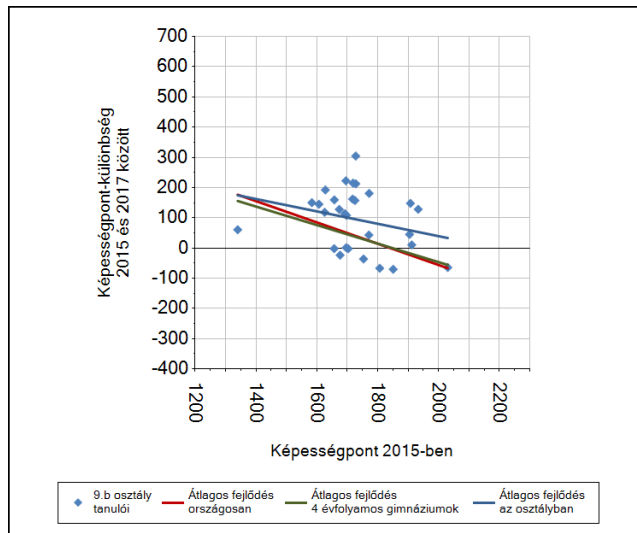
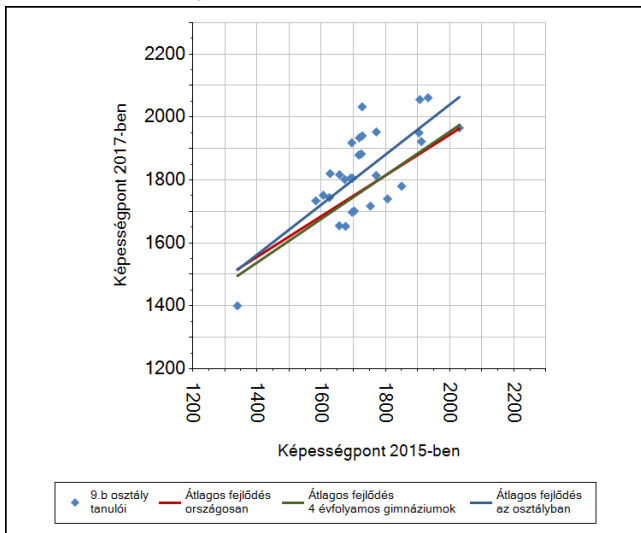
A(z) 10.e osztály tanulói



A(z) 9.a osztály tanulói

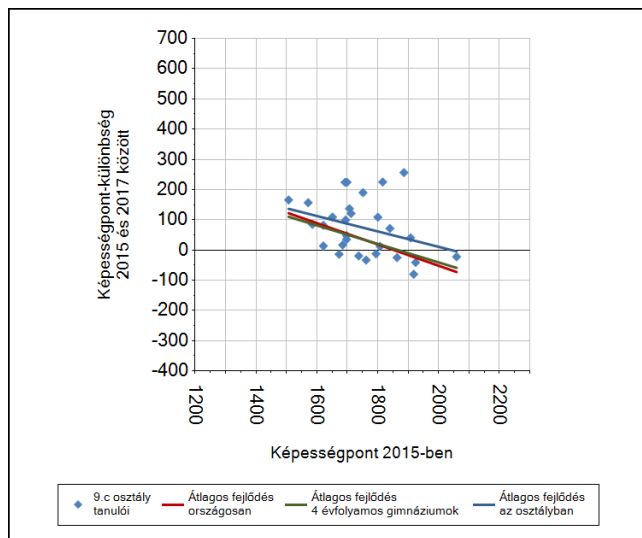
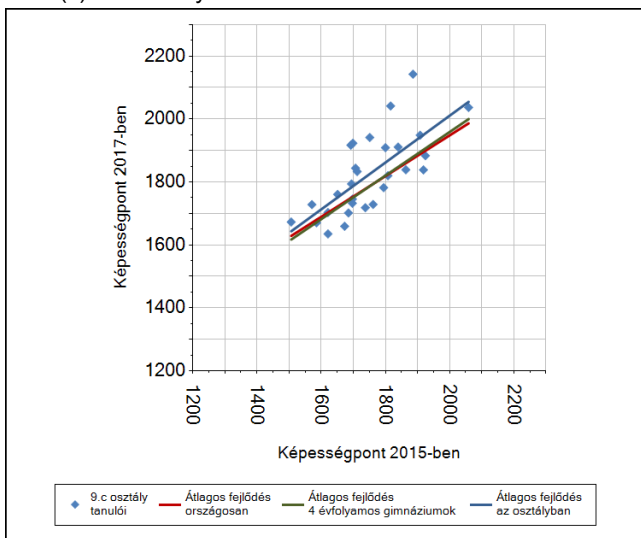


A(z) 9.b osztály tanulói

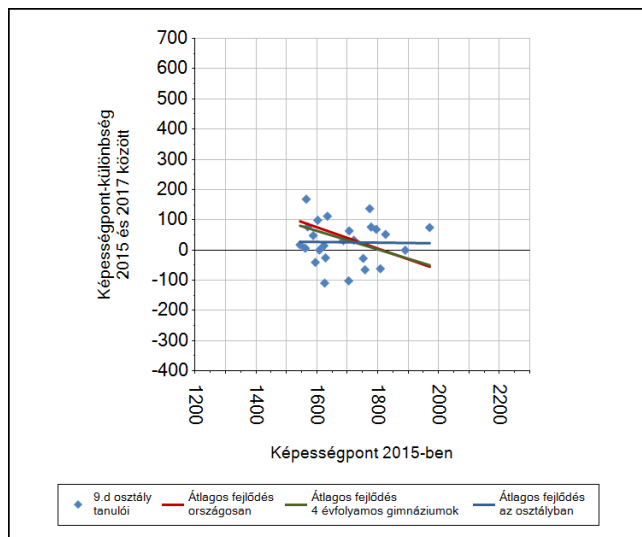
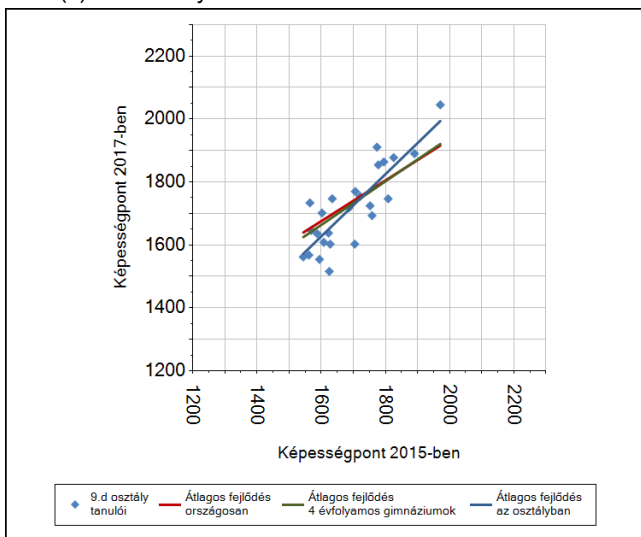




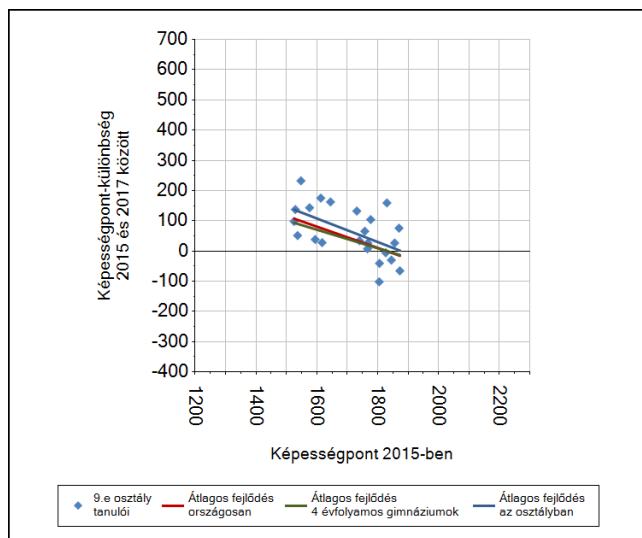
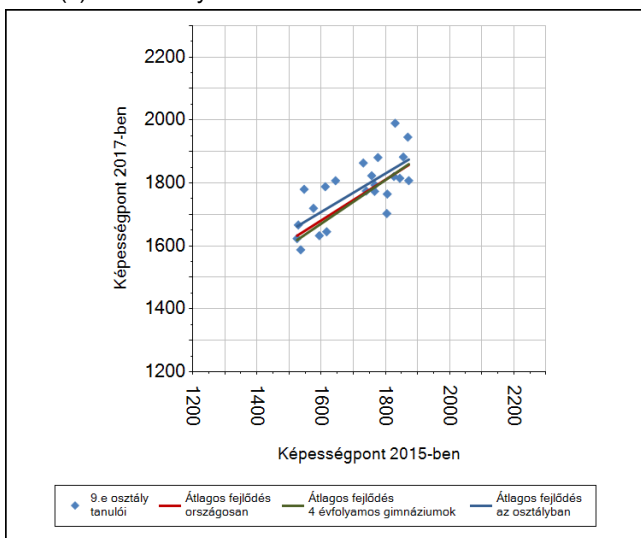
A(z) 9.c osztály tanulói



A(z) 9.d osztály tanulói



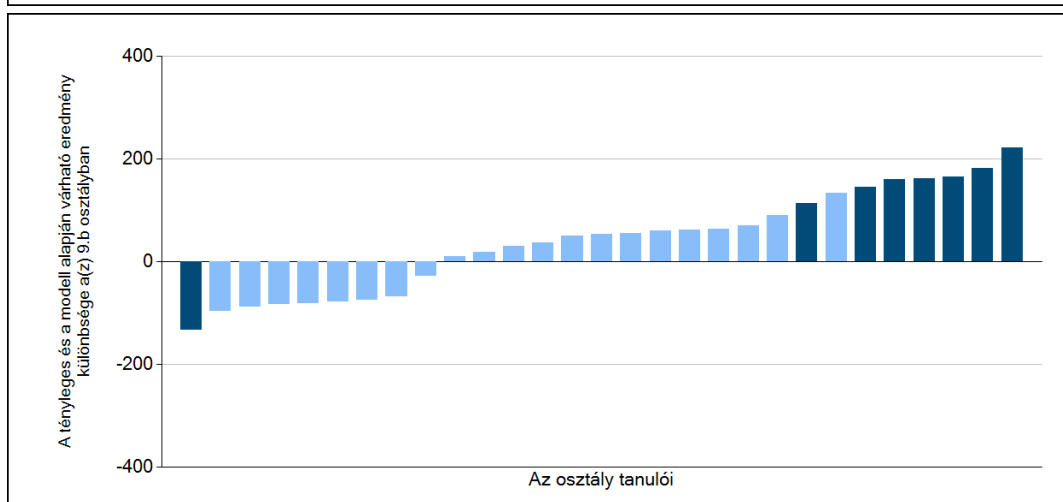
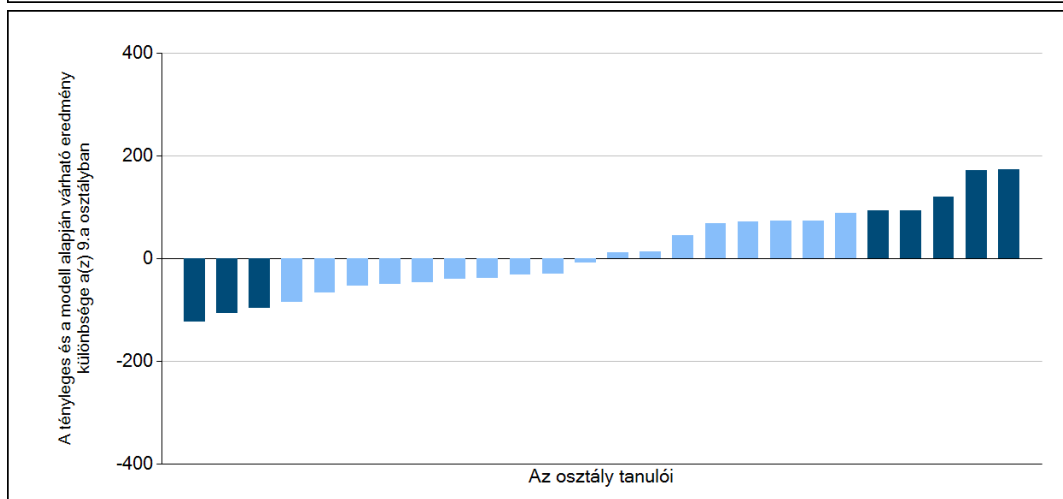
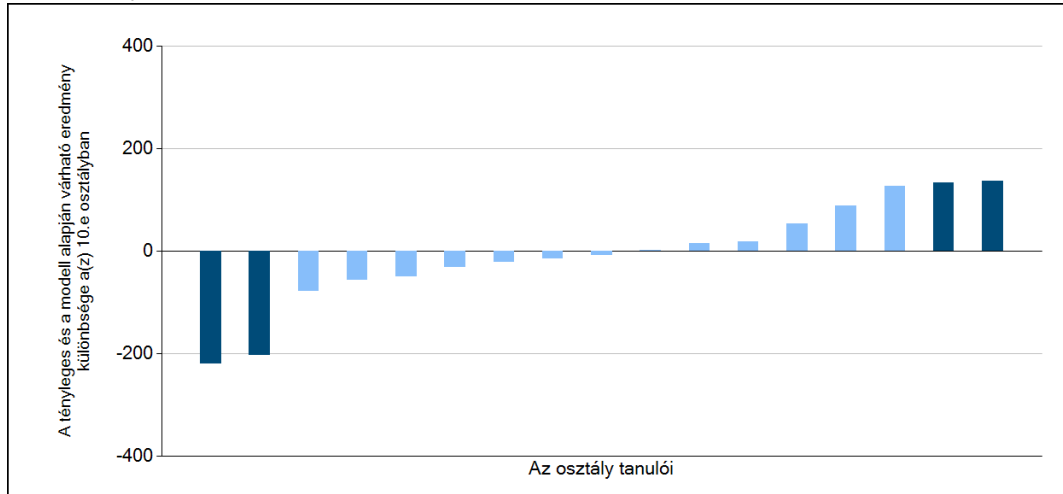
A(z) 9.e osztály tanulói

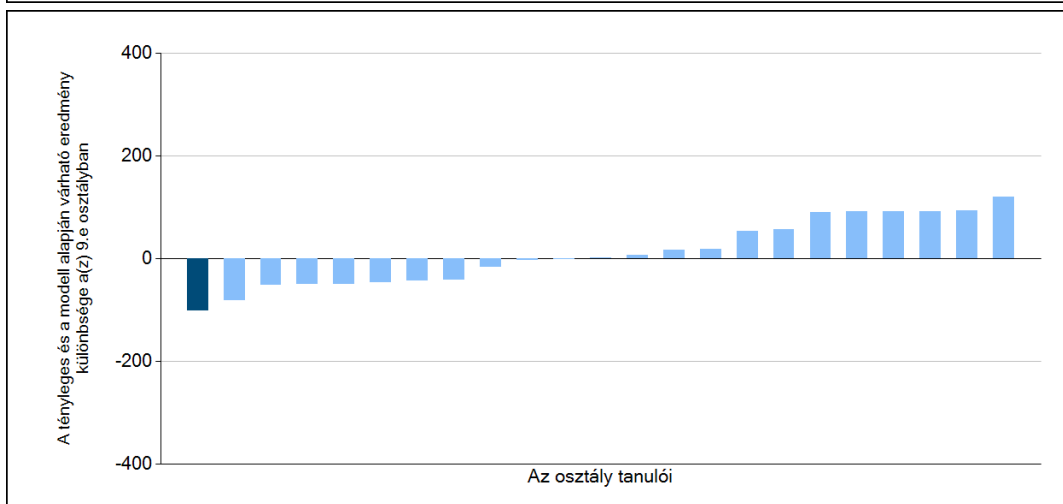
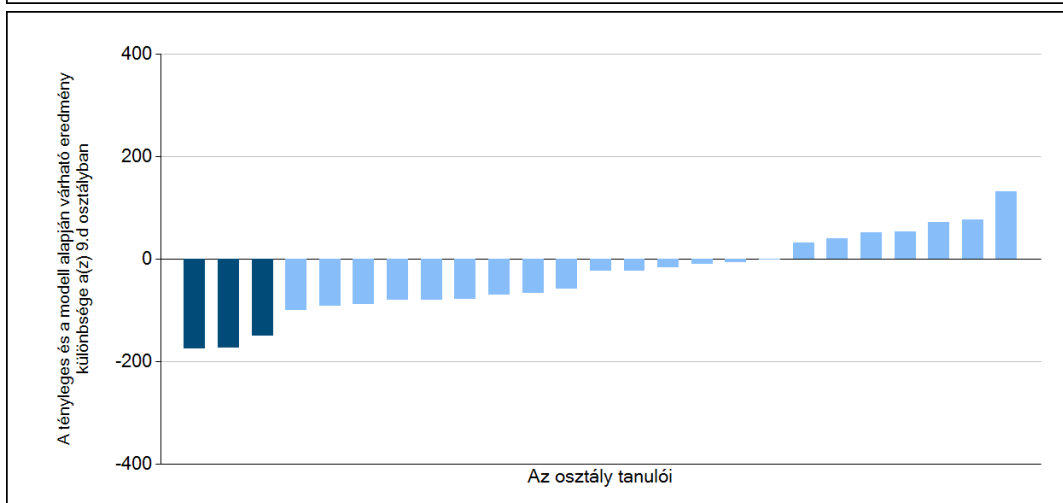
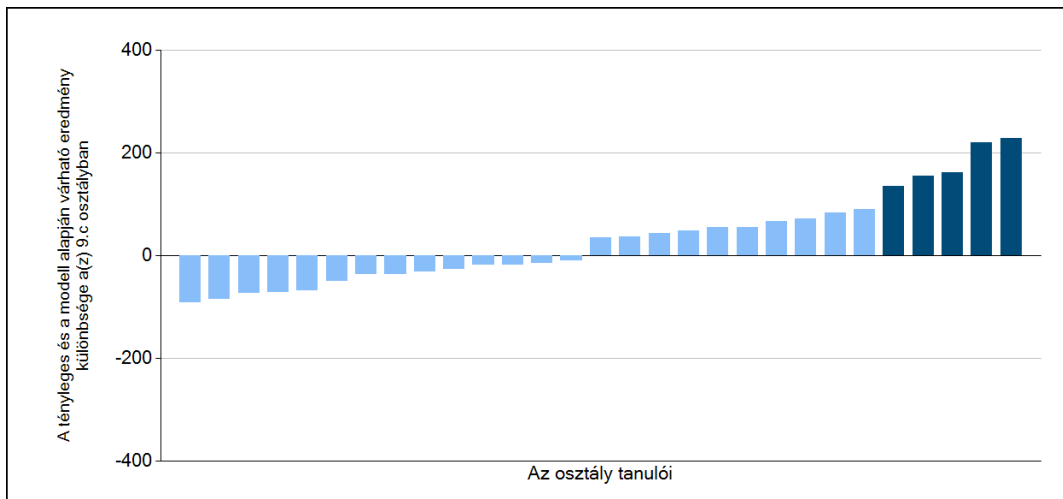


6b

## A tanulók egyéni fejlődése a komplex fejlődési modell alapján osztályonként\*

A tanulók tényleges eredménye és a komplex modell alapján becsült, várható eredménye közötti különbségek az Önök osztályaiban





Sötétebb színnel jelöltük, ha a tanuló eredménye szignifikánsan különbözik a komplex fejlődési modell alapján várható eredménytől.

\* A komplex fejlődési modellben a tanulók becsült, várható eredményének meghatározásakor a tanuló korábbi eredményei mellett a fejlődést befolyásoló egyéb tényezőket is figyelembe veszünk. Ilyenek pl. a szociális, gazdasági és kulturális háttérét mérő jellemzők, a tanuló neme, az osztály és a telephely tanulóinak két évvel korábbi átlageredménye, valamint a telephely alapvető jellemzői, mint a képzési forma és a település típusa. A becsült érték tehát azt jelképezi, hogy a hasonló családi háttérű, ugyanolyan nemű tanulók, akiknek két évvel korábbi eredménye hasonló volt, emellett 2017-ben hasonló osztályba és telephelyre jártak, átlagosan milyen eredményt értek el a 2017. évi felmérésben. A modellről bővebben az Útmutató a telephelyi jelentés ábráinak értelmezéséhez dokumentumban olvashatnak.