



FIT-jelentés :: 2013

Telephelyi jelentés

Tanulási környezet

Xántus János Két Tanítási Nyelvű, Gyakorló Gimnázium, Idegenforgalmi Szakközépiskola és Szakképző Iskola

1055 Budapest, Markó u. 18-20.

OM azonosító: 035483

Telephely kódja: 001



EMBERI ERŐFORRÁSOK
MINISZTERIUMA

● KÖZNEVELÉSI HIVATAL



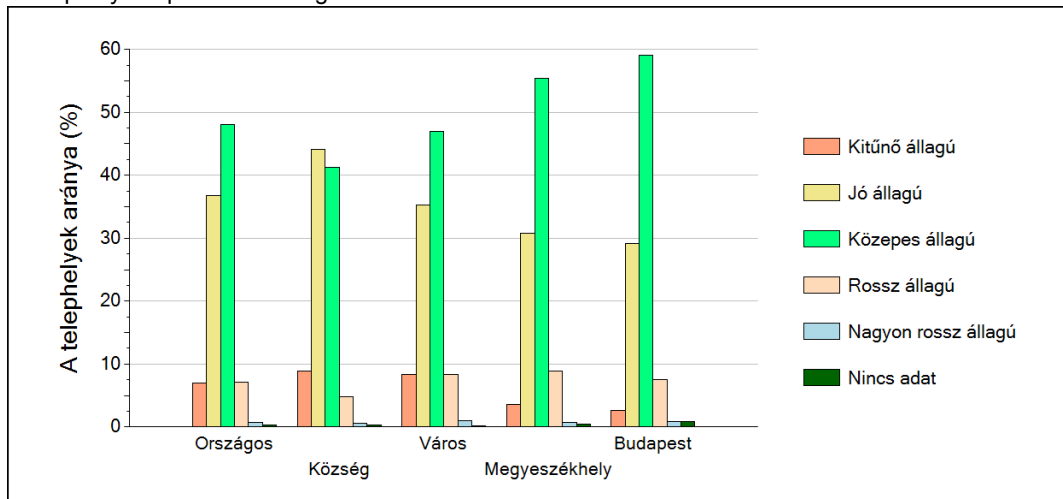
1

A telephely épületének állapota

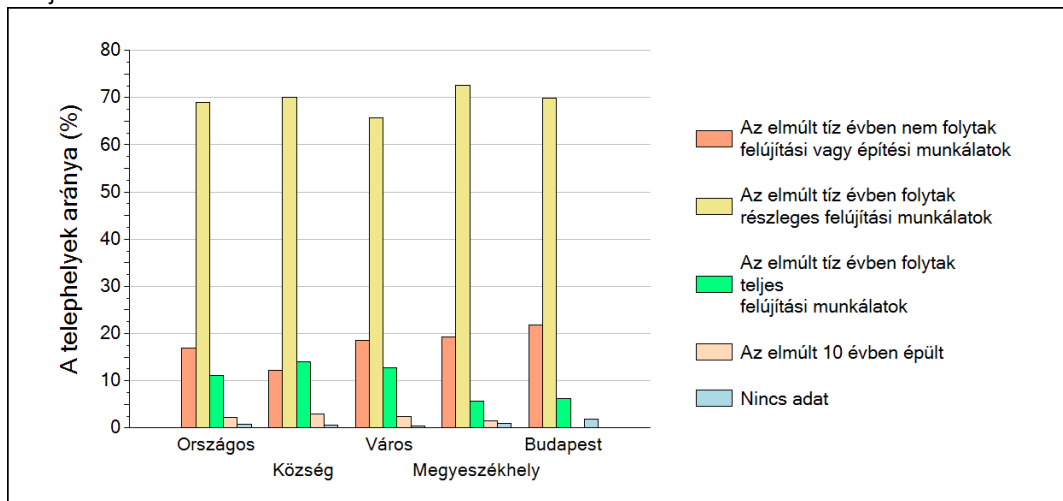
A Telephelyi kérdőív kérdéseire adott válaszaik alapján az Önök telephelyén az épület jó állagú.

A Telephelyen folytak részleges felújítási munkálatok az elmúlt tíz évben.

A telephelyek épületének állaga



Felújítási munkálatok az elmúlt tíz évben

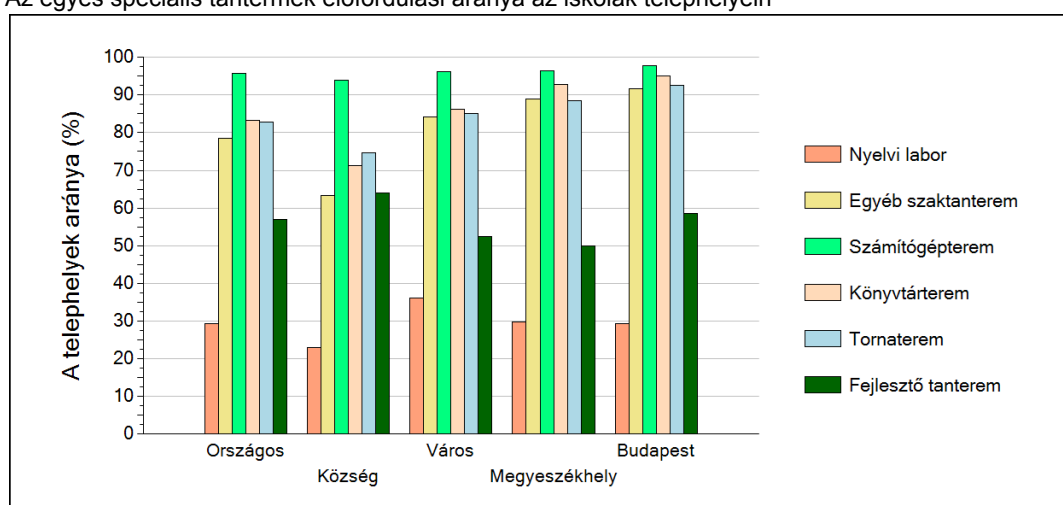


2 A telephely speciális tantermei

A Telephelyi kérdőív kérdéseire adott válaszaik alapján az Önök telephelyén az épület az alábbi speciális tantermek találhatóak meg:

- nyelvi labor
- egyéb szaktanterem
- számítógépterem
- könyvtárterem
- tornaterem
- fejlesztő tanterem

Az egyes speciális tantermek előfordulási aránya az iskolák telephelyein

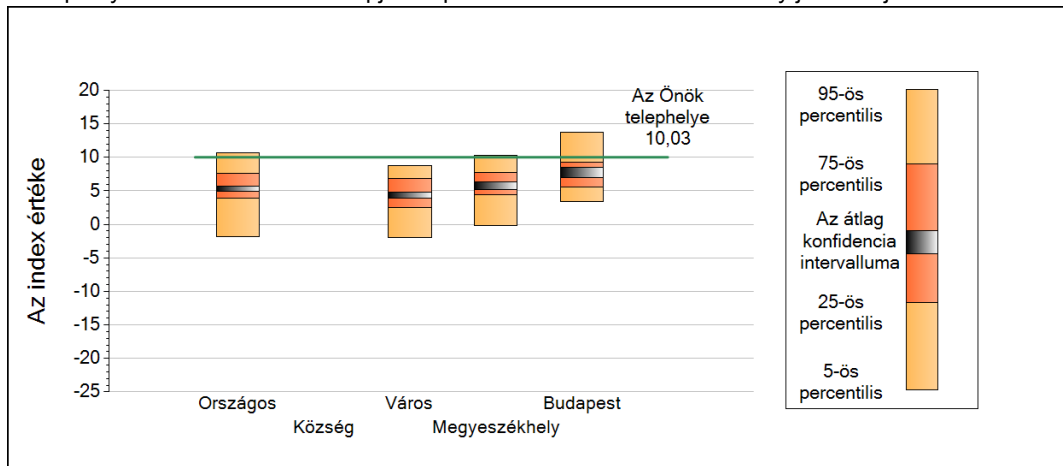


3

A tanulók összetétele és a tanulási nehézségekkel küzdő tanulók a telephelyeken

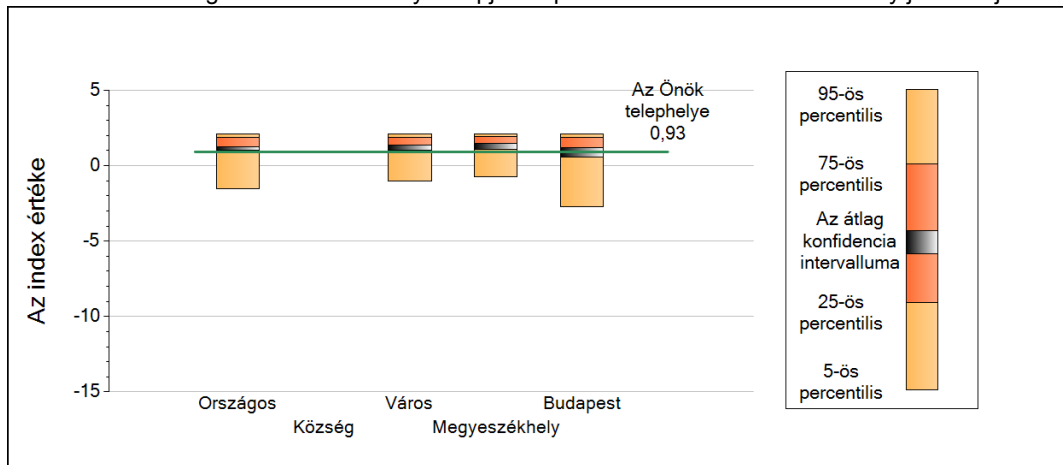
Gimnázium

A telephely tanulói összetétele alapján képzett index eloszlásának néhány jellemzője



	5-ös perc.	25-ös perc.	Konf. int. alja	Konf. int. teteje	75-ös perc.	95-ös perc.
Országos	-1,83	3,92	5,00	5,75	7,55	10,74
Község	-	-	-	-	-	-
Város	-1,97	2,49	3,88	4,84	6,82	8,74
Megyeszékhely	-0,13	4,46	5,21	6,39	7,75	10,30
Budapest	3,43	5,61	6,98	8,49	9,30	13,70

A tanulási nehézségekkel küzdők aránya alapján képzett index eloszlásának néhány jellemzője



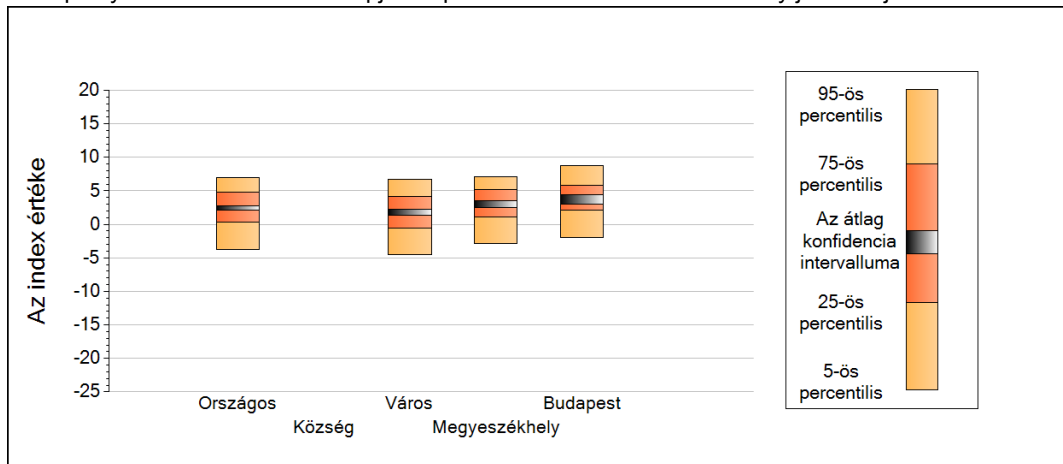
	5-ös perc.	25-ös perc.	Konf. int. alja	Konf. int. teteje	75-ös perc.	95-ös perc.
Országos	-1,52	1,03	1,00	1,25	1,88	2,08
Község	-	-	-	-	-	-
Város	-1,01	1,09	1,01	1,36	1,85	2,08
Megyeszékhely	-0,75	1,17	1,08	1,51	1,93	2,08
Budapest	-2,73	0,65	0,59	1,21	1,88	2,08

3

A tanulók összetétele és a tanulási nehézségekkel küzdő tanulók a telephelyeken

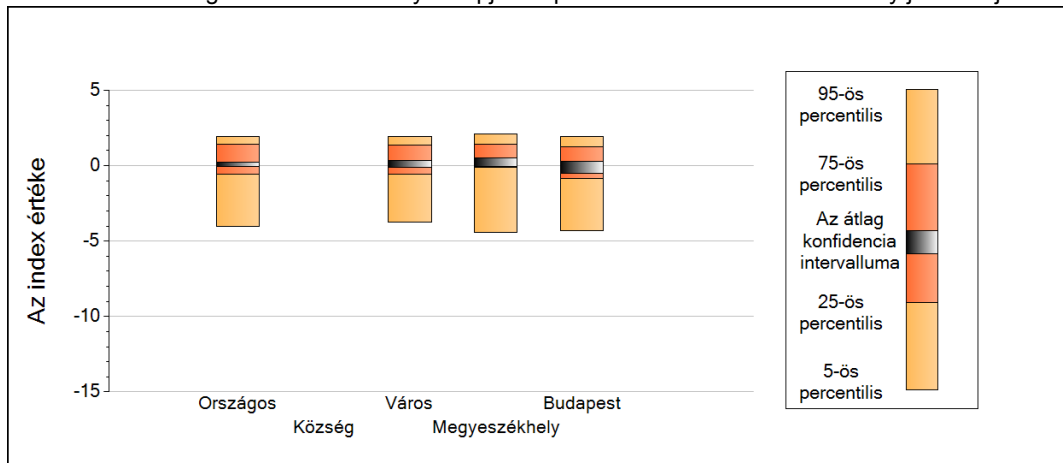
Szakközépiskola

A telephely tanulói összetétele alapján képzett index eloszlásának néhány jellemzője



	5-ös perc.	25-ös perc.	Konf. int. alja	Konf. int. teteje	75-ös perc.	95-ös perc.
Országos	-3,73	0,36	2,15	2,75	4,85	6,98
Község	-	-	-	-	-	-
Város	-4,49	-0,52	1,40	2,23	4,18	6,74
Megyeszékhely	-2,87	1,08	2,53	3,49	5,23	7,14
Budapest	-1,95	2,16	3,07	4,48	5,80	8,76

A tanulási nehézségekkel küzdők aránya alapján képzett index eloszlásának néhány jellemzője



	5-ös perc.	25-ös perc.	Konf. int. alja	Konf. int. teteje	75-ös perc.	95-ös perc.
Országos	-4,04	-0,56	-0,05	0,26	1,41	1,96
Község	-	-	-	-	-	-
Város	-3,75	-0,57	-0,08	0,32	1,37	1,93
Megyeszékhely	-4,42	-0,10	-0,08	0,53	1,45	2,08
Budapest	-4,31	-0,87	-0,50	0,27	1,27	1,96

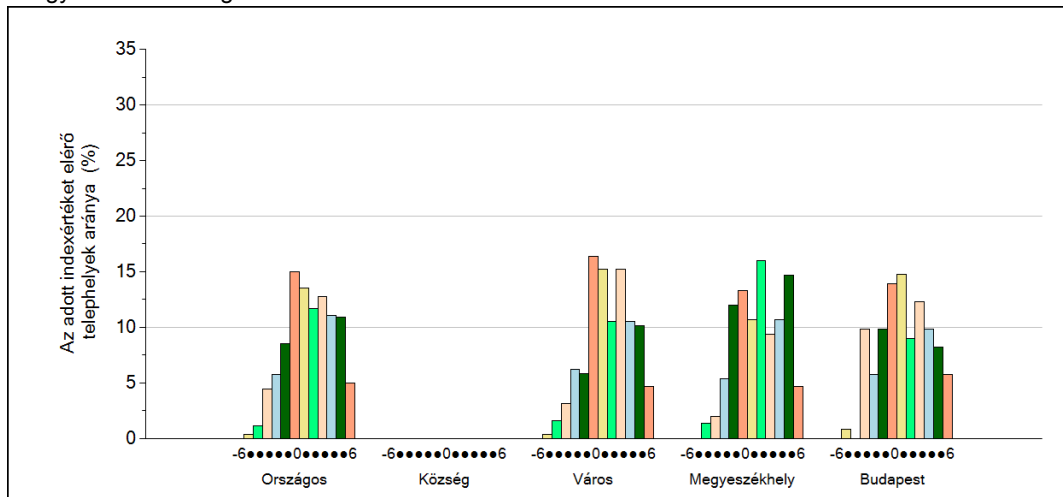
4

Fegyelem, motiváció

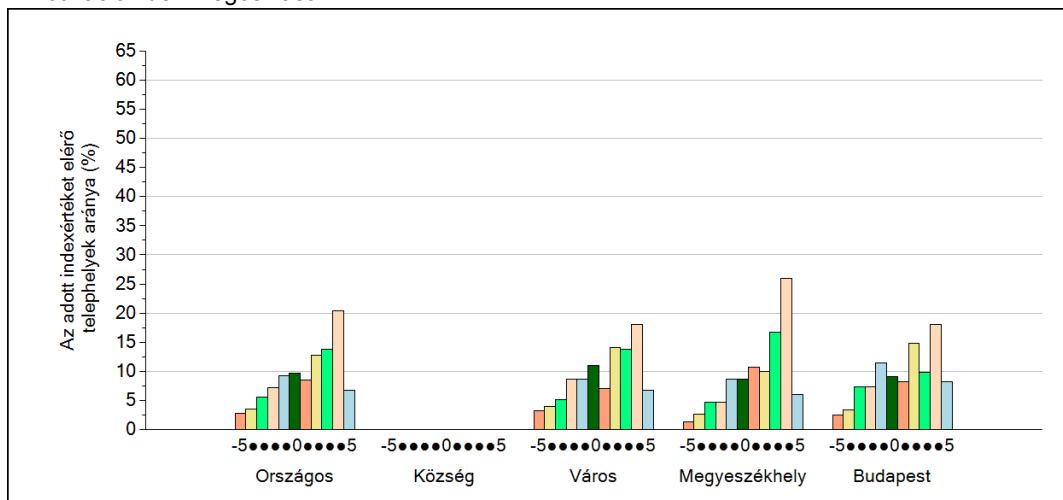
Gimnázium

A Telephelyi kérdőív kérdéseire adott válaszaik alapján az Önök telephelyén a diákok fegyelmeire vonatkozó index értéke -1, a motivációra vonatkozó index értéke 2.

A fegyelemindex megoszlása



A motivációindex megoszlása

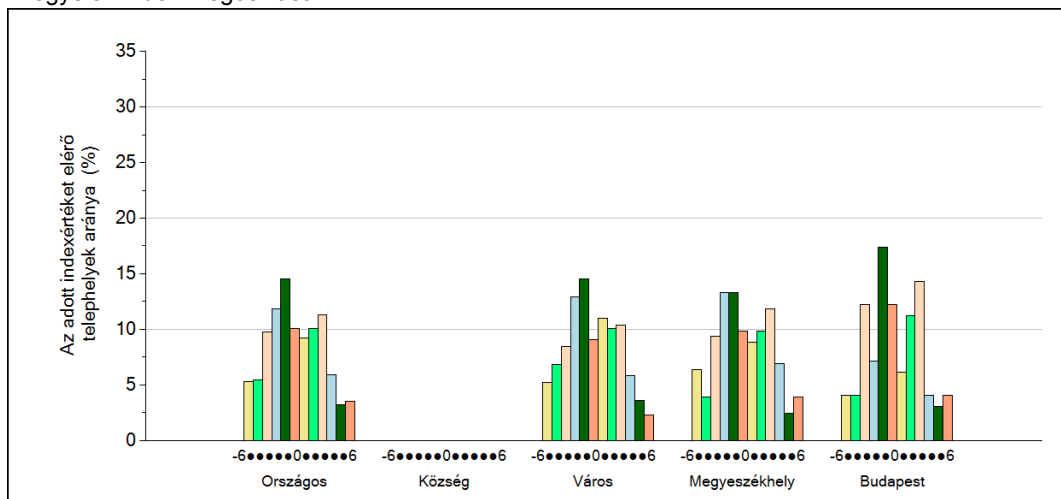


4 Fegyelem, motiváció

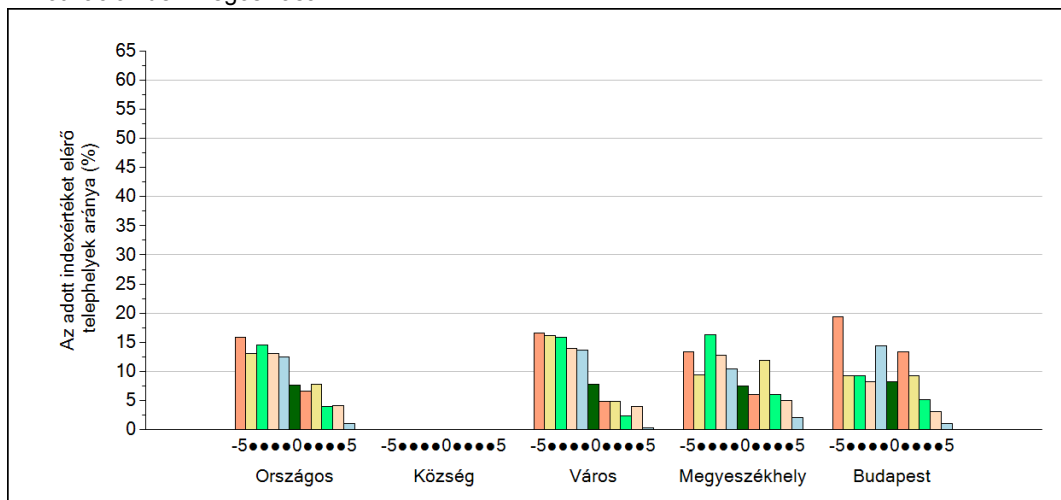
Szakközépiskola

A Telephelyi kérdőív kérdéseire adott válaszaik alapján az Önök telephelyén a diákok fegyelmeire vonatkozó index értéke -1, a motivációra vonatkozó index értéke 2.

A fegyelemindex megoszlása



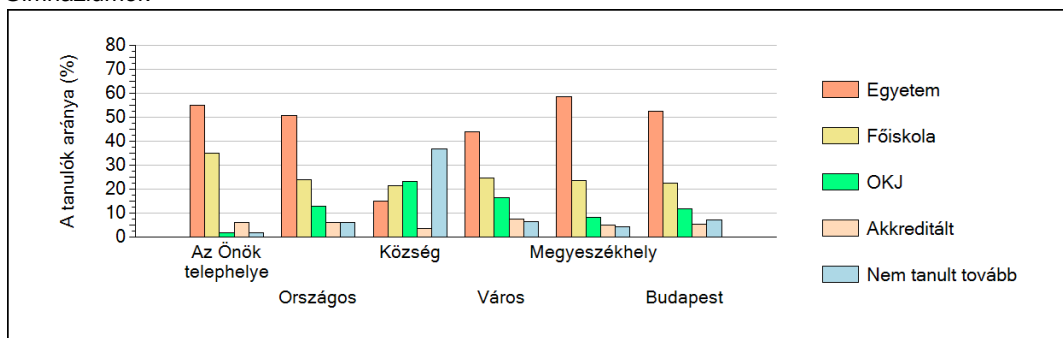
A motivációindex megoszlása



5

A különböző képzési formákban tanulók továbbtanulási aránya

Gimnáziumok



Szakközépiskolák

