



FIT-jelentés :: 2014

Telephelyi jelentés

Tanulási környezet

Xántus János Két Tanítási Nyelvű, Gyakorló Gimnázium és Idegenforgalmi Szakközépiskola, Szakiskola és Szakképző Iskola

1055 Budapest, Markó utca 18-20.

OM azonosító: 035483

Telephely kódja: 001



EMBERI ERŐFORRÁSOK
MINISZTERIUMA

● KTATÁSI HIVATAL

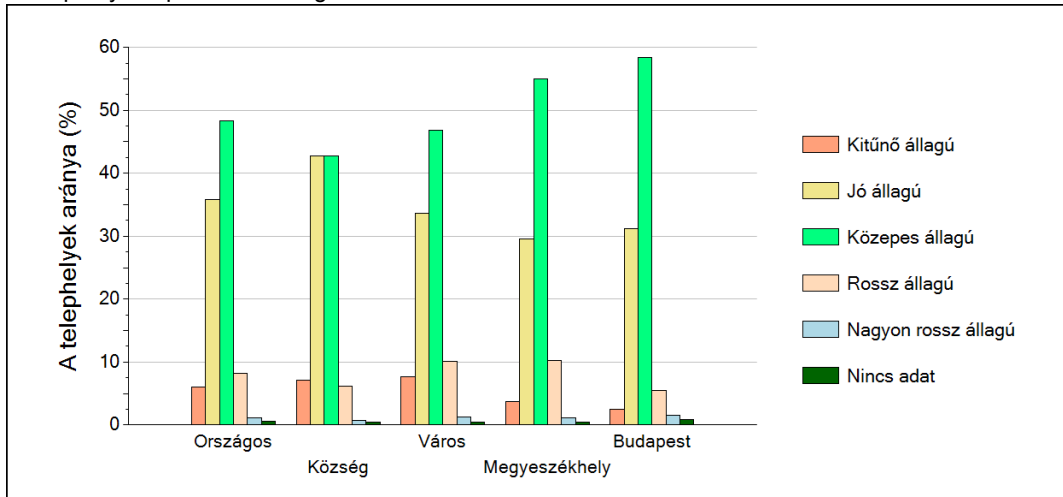


1 A telephely épületének állapota

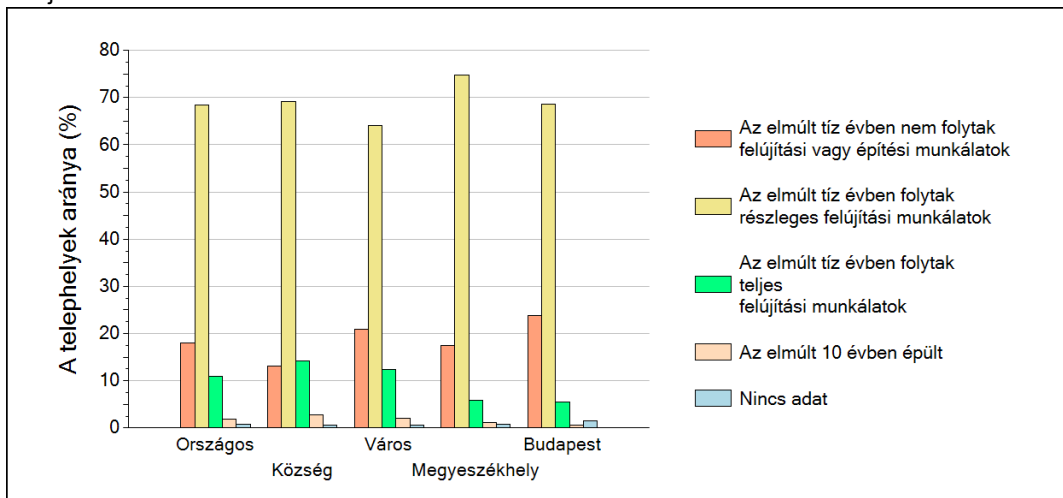
A Telephelyi kérdőív kérdéseire adott válaszaik alapján az Önök telephelyén az épület jó állagú.

A Telephelyen folytak részleges felújítási munkálatok az elmúlt tíz évben.

A telephelyek épületének állaga



Felújítási munkálatok az elmúlt tíz évben

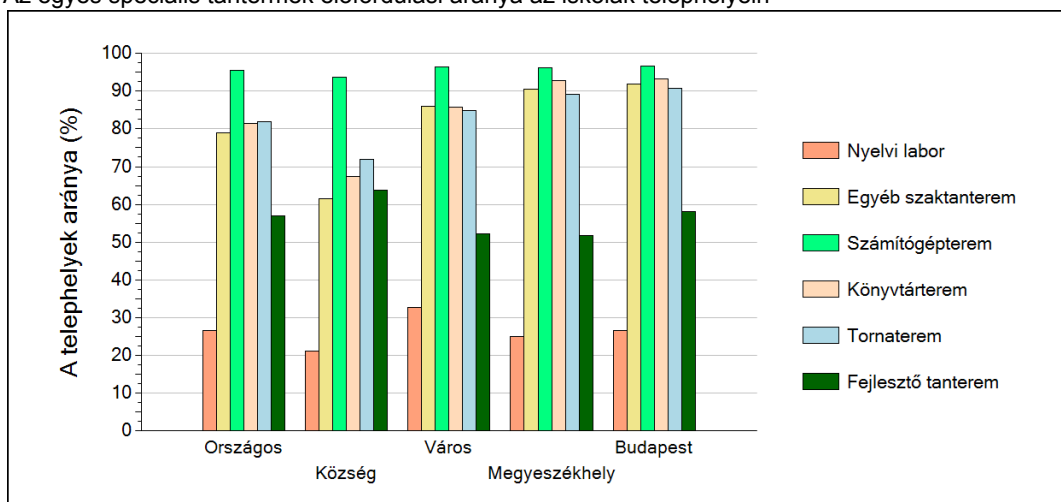


2 A telephely speciális tantermei

A Telephelyi kérdőív kérdéseire adott válaszaik alapján az Önök telephelyén az épület az alábbi speciális tantermek találhatóak meg:

- nyelvi labor
- egyéb szaktanterem
- számítógépterem
- könyvtárterem
- tornaterem
- tornaterem

Az egyes speciális tantermek előfordulási aránya az iskolák telephelyein

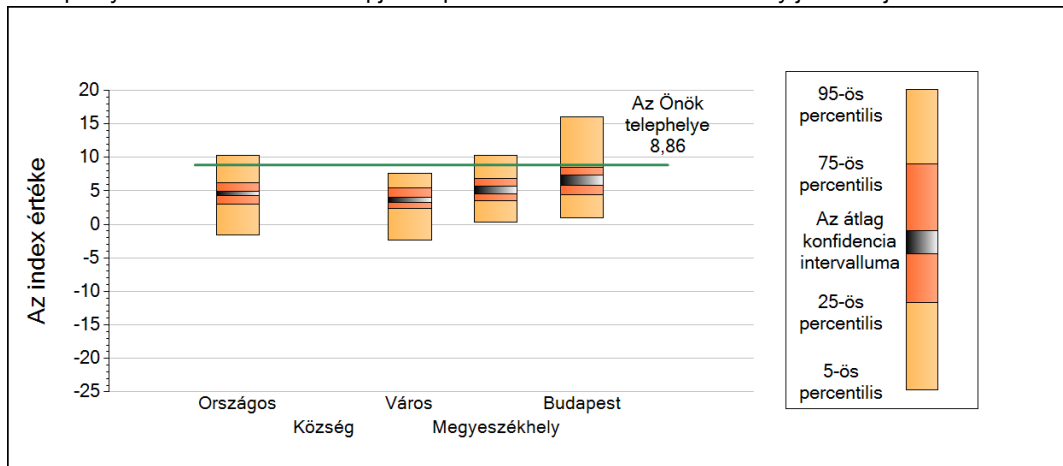


3

A tanulók összetétele és a tanulási nehézségekkel küzdő tanulók a telephelyeken

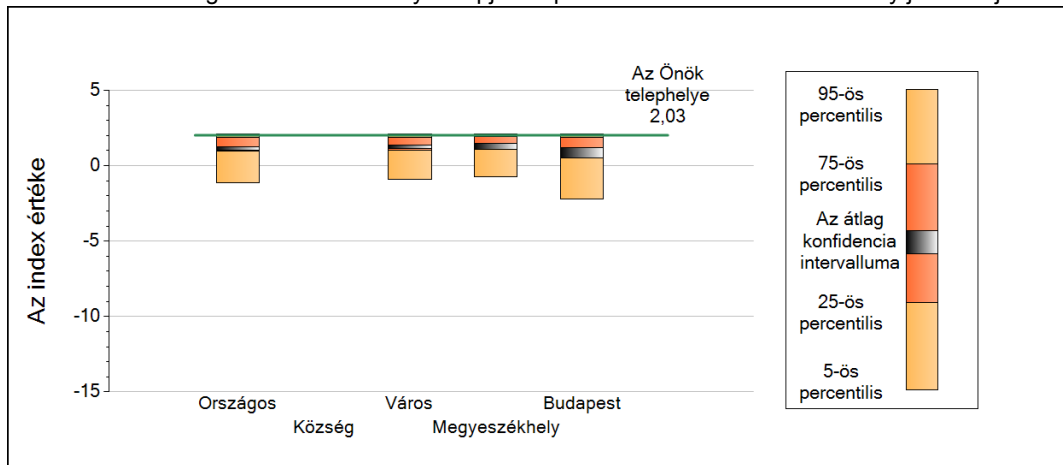
Gimnázium

A telephely tanulói összetétele alapján képzett index eloszlásának néhány jellemzője



	5-ös perc.	25-ös perc.	Konf. int. alja	Konf. int. teteje	75-ös perc.	95-ös perc.
Országos	-1,56	3,03	4,27	4,93	6,26	10,29
Község	-	-	-	-	-	-
Város	-2,33	2,40	3,28	4,03	5,50	7,67
Megyeszékhely	0,39	3,46	4,61	5,66	6,83	10,29
Budapest	1,01	4,42	5,84	7,40	8,46	15,99

A tanulási nehézségekkel küzdők aránya alapján képzett index eloszlásának néhány jellemzője



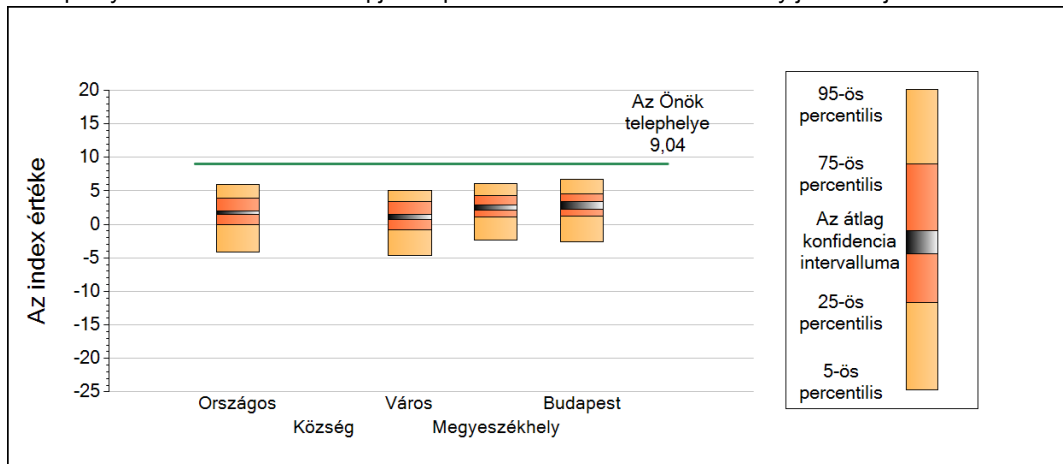
	5-ös perc.	25-ös perc.	Konf. int. alja	Konf. int. teteje	75-ös perc.	95-ös perc.
Országos	-1,13	0,95	1,03	1,27	1,88	2,10
Község	-	-	-	-	-	-
Város	-0,89	1,06	1,12	1,39	1,88	2,10
Megyeszékhely	-0,73	1,21	1,09	1,50	1,94	2,10
Budapest	-2,20	0,62	0,52	1,21	1,87	2,10

3

A tanulók összetétele és a tanulási nehézségekkel küzdő tanulók a telephelyeken

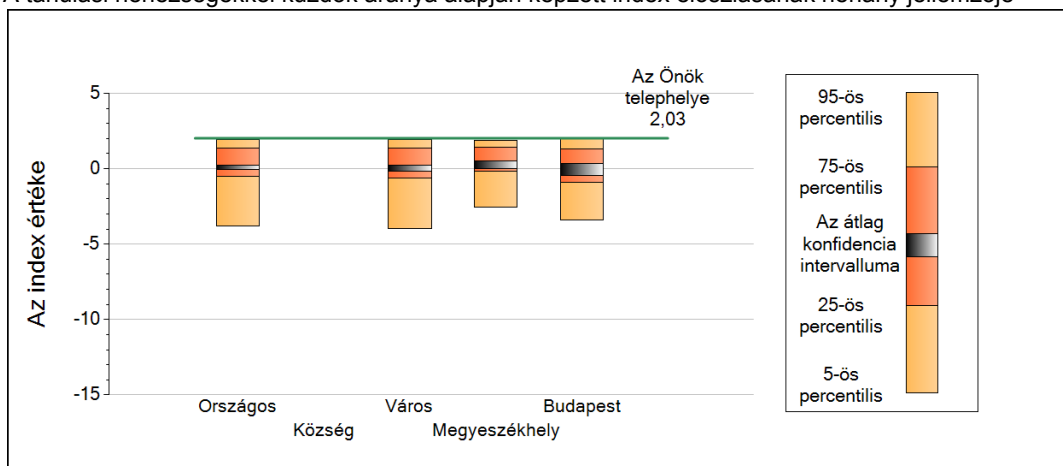
Szakközépiskola

A telephely tanulói összetétele alapján képzett index eloszlásának néhány jellemzője



	5-ös perc.	25-ös perc.	Konf. int. alja	Konf. int. teteje	75-ös perc.	95-ös perc.
Országos	-4,10	-0,01	1,49	2,00	3,92	5,95
Község	-	-	-	-	-	-
Város	-4,69	-0,81	0,69	1,42	3,44	5,02
Megyeszékhely	-2,29	1,10	2,13	2,84	4,28	6,10
Budapest	-2,59	1,18	2,21	3,36	4,52	6,67

A tanulási nehézségekkel küzdők aránya alapján képzett index eloszlásának néhány jellemzője



	5-ös perc.	25-ös perc.	Konf. int. alja	Konf. int. teteje	75-ös perc.	95-ös perc.
Országos	-3,79	-0,49	-0,05	0,25	1,37	1,95
Község	-	-	-	-	-	-
Város	-3,98	-0,60	-0,18	0,25	1,35	1,95
Megyeszékhely	-2,54	-0,15	0,02	0,52	1,43	1,88
Budapest	-3,38	-0,89	-0,44	0,32	1,30	2,03

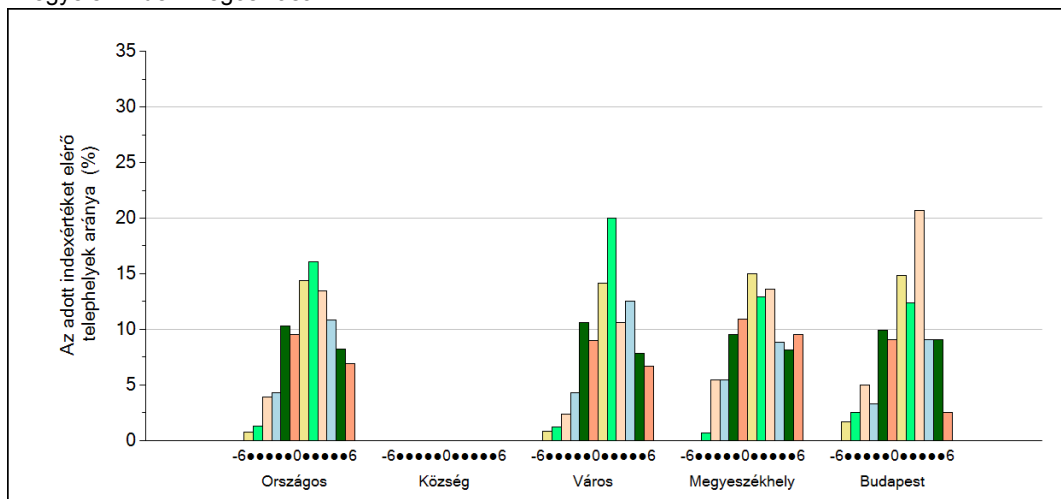
4

Fegyelem, motiváció

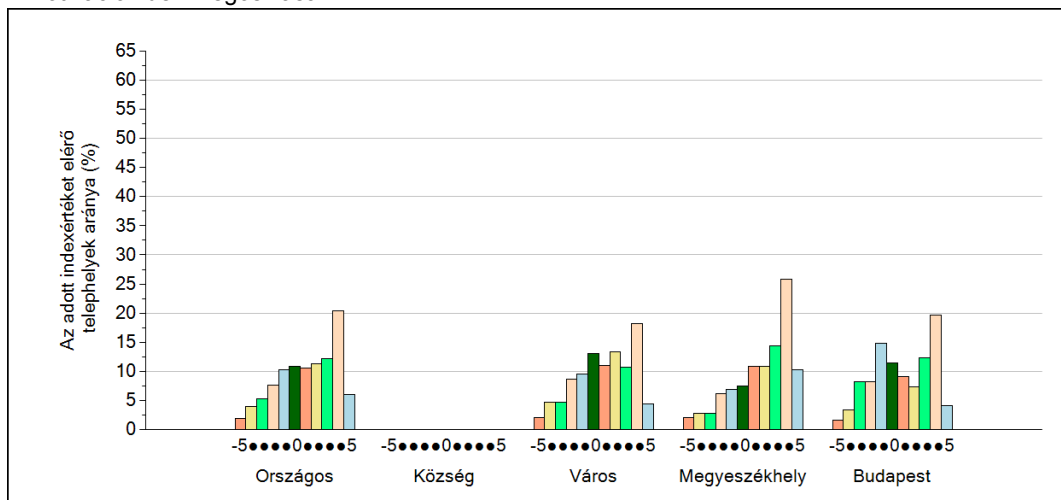
Gimnázium

A Telephelyi kérdőív kérdéseire adott válaszaik alapján az Önök telephelyén a diákok fegyelmeire vonatkozó index értéke 3, a motivációra vonatkozó index értéke 4.

A fegyelemindex megoszlása



A motivációindex megoszlása

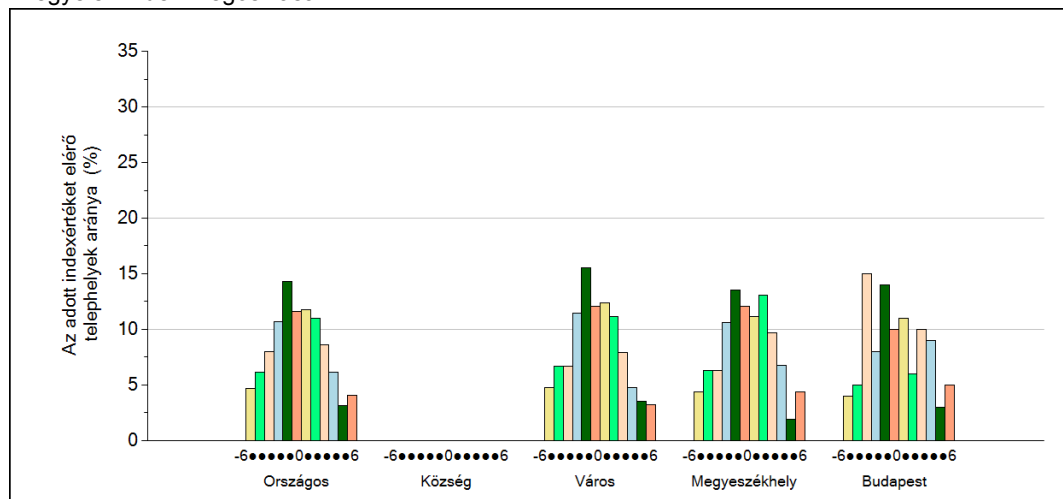


4 Fegyelem, motiváció

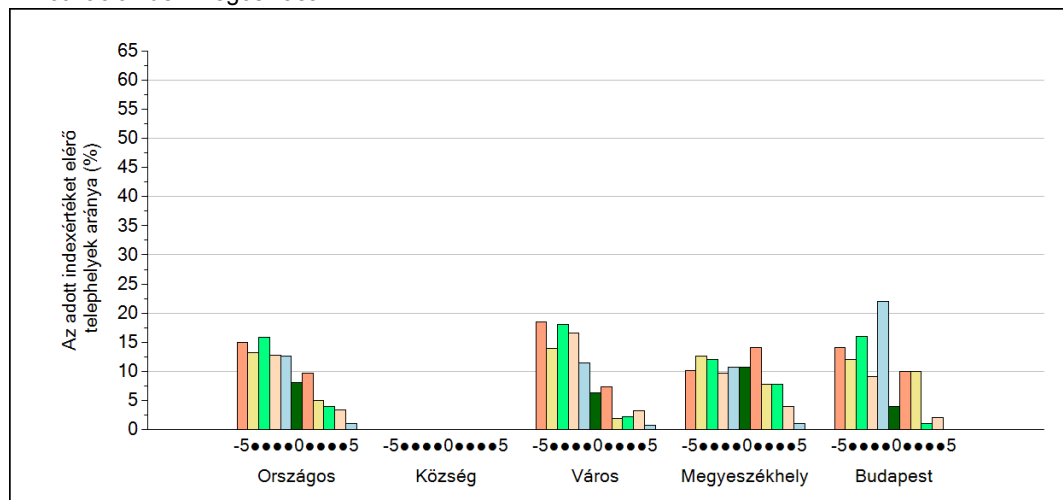
Szakközépiskola

A Telephelyi kérdőív kérdéseire adott válaszaik alapján az Önök telephelyén a diákok fegyelmeire vonatkozó index értéke 3, a motivációra vonatkozó index értéke 3.

A fegyelemindex megoszlása



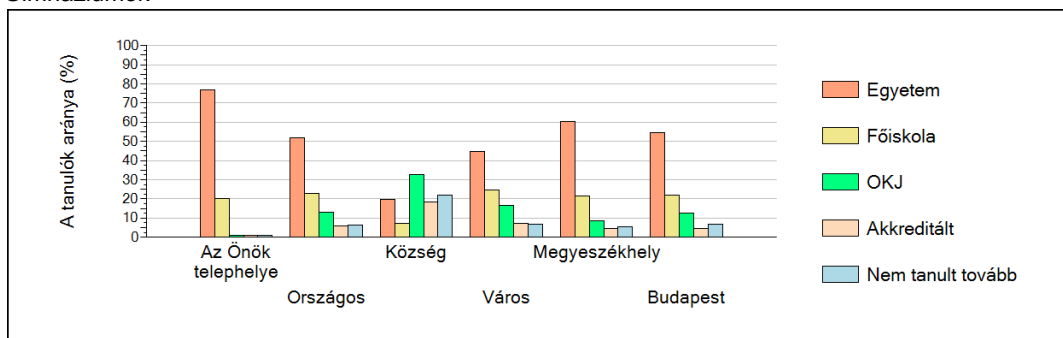
A motivációindex megoszlása



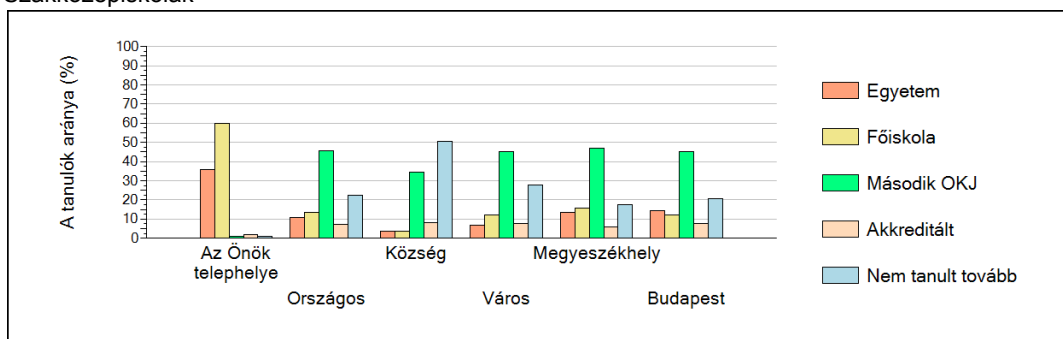
5

A különböző képzési formákban tanulók továbbtanulási aránya

Gimnáziumok



Szakközépiskolák



Tanulási környezet