



FIT-jelentés :: 2015

Telephelyi jelentés

Tanulási környezet

Xántus János Két Tanítási Nyelvű, Gyakorló Gimnázium és Idegenforgalmi Szakközépiskola, Szakiskola és Szakképző Iskola

1055 Budapest, Markó utca 18-20.

OM azonosító: 035483

Telephely kódja: 001



EMBERI ERŐFORRÁSOK
MINISZTERIUMA

● KÖZNEVELÉSI HIVATAL



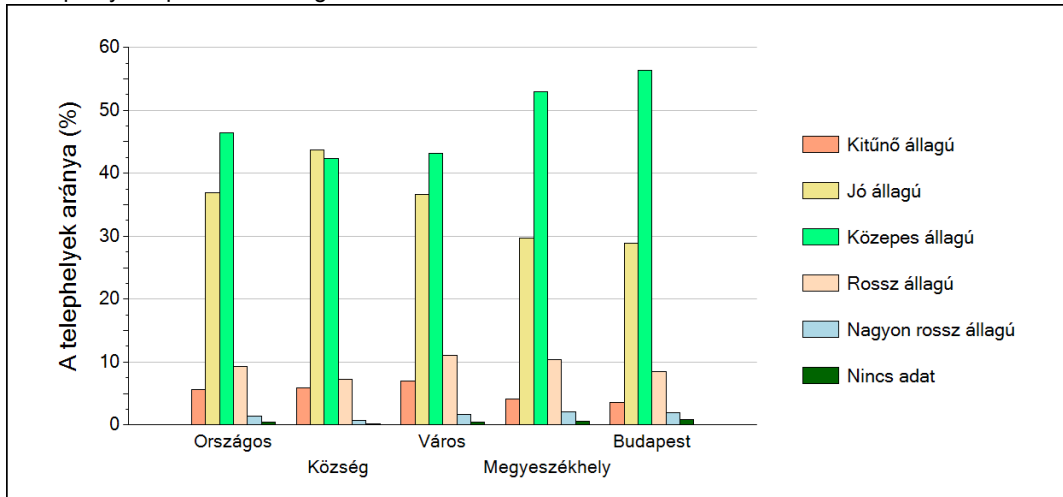
1

A telephely épületének állapota

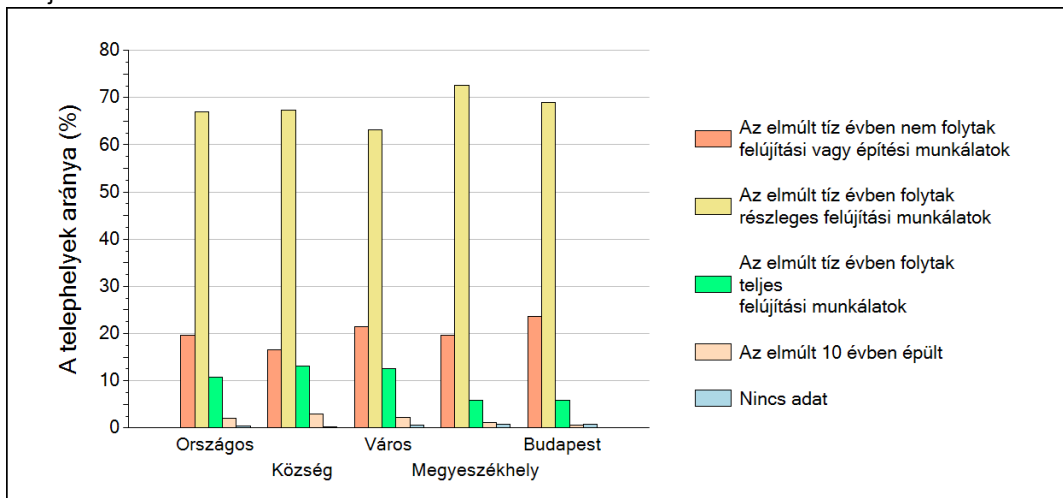
A Telephelyi kérdőív kérdéseire adott válaszaik alapján az Önök telephelyén az épület közepes állapotú.

A Telephelyen folytak részleges felújítási munkálatok az elmúlt tíz évben.

A telephelyek épületének állaga



Felújítási munkálatok az elmúlt tíz évben

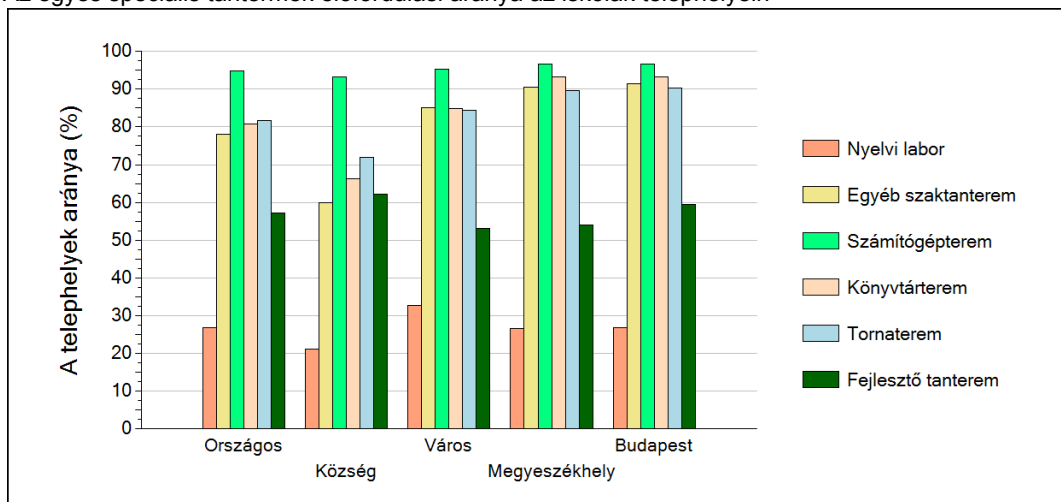


2 A telephely speciális tantermei

A Telephelyi kérdőív kérdéseire adott válaszaik alapján az Önök telephelyén az épület az alábbi speciális tantermek találhatóak meg:

- egyéb szaktanterem
- számítógépterem
- könyvtárterem
- tornaterem

Az egyes speciális tantermek előfordulási aránya az iskolák telephelyein

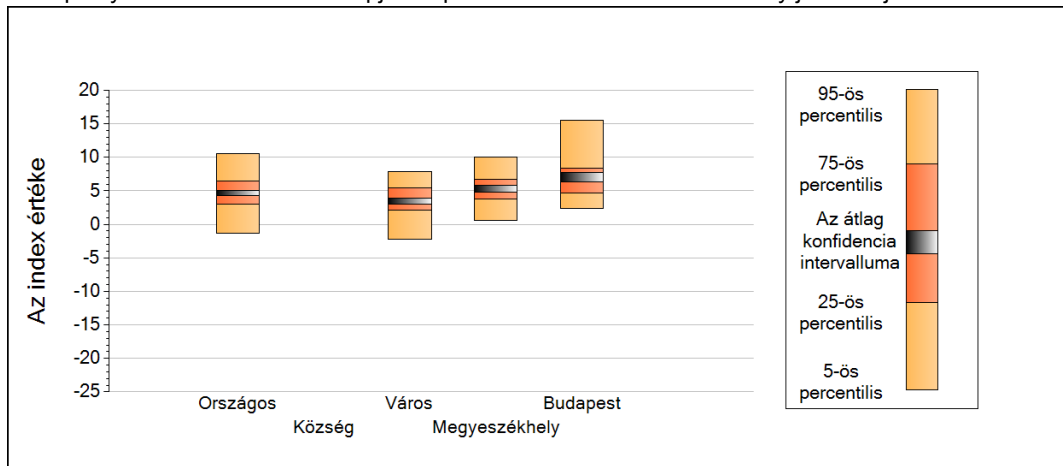


3

A tanulók összetétele és a tanulási nehézségekkel küzdő tanulók a telephelyeken

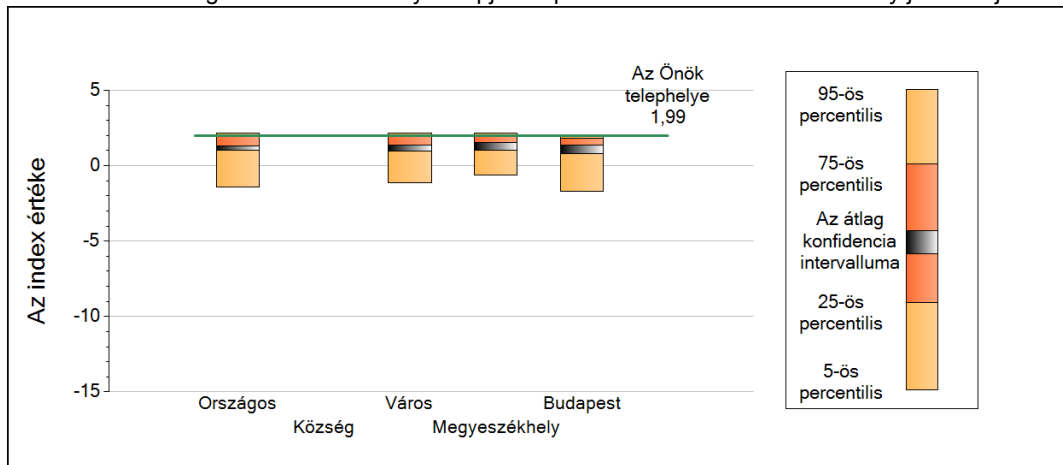
Gimnázium

A telephely tanulói összetétele alapján képzett index eloszlásának néhány jellemzője



	5-ös perc.	25-ös perc.	Konf. int. alja	Konf. int. teteje	75-ös perc.	95-ös perc.
Országos	-1,38	3,06	4,33	5,04	6,50	10,53
Község	-	-	-	-	-	-
Város	-2,26	2,07	3,05	3,92	5,43	7,92
Megyeszékhely	0,64	3,81	4,80	5,84	6,68	10,09
Budapest	2,37	4,74	6,29	7,78	8,43	15,58

A tanulási nehézségekkel küzdők aránya alapján képzett index eloszlásának néhány jellemzője



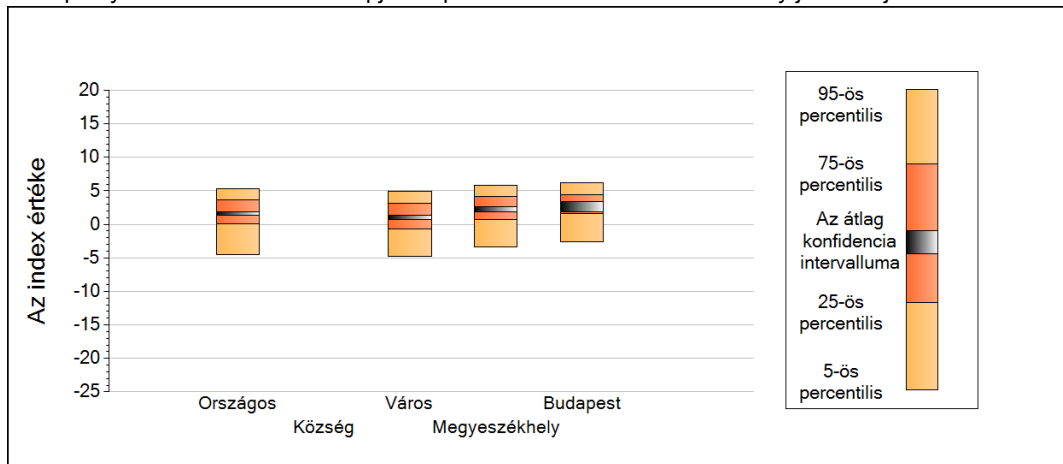
	5-ös perc.	25-ös perc.	Konf. int. alja	Konf. int. teteje	75-ös perc.	95-ös perc.
Országos	-1,43	1,08	1,04	1,31	1,92	2,15
Község	-	-	-	-	-	-
Város	-1,11	1,02	0,99	1,37	1,92	2,15
Megyeszékhely	-0,62	1,17	1,02	1,55	1,99	2,15
Budapest	-1,67	1,02	0,82	1,38	1,85	2,08

3

A tanulók összetétele és a tanulási nehézségekkel küzdő tanulók a telephelyeken

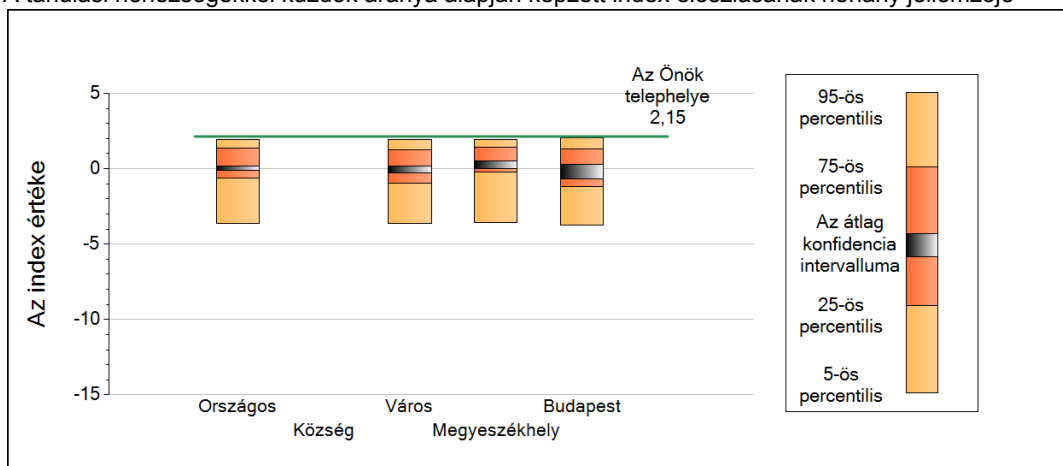
Szakközépiskola

A telephely tanulói összetétele alapján képzett index eloszlásának néhány jellemzője



	5-ös perc.	25-ös perc.	Konf. int. alja	Konf. int. teteje	75-ös perc.	95-ös perc.
Országos	-4,53	0,08	1,37	1,90	3,70	5,38
Község	-	-	-	-	-	-
Város	-4,79	-0,64	0,66	1,38	3,14	4,89
Megyeszékhely	-3,39	0,77	1,86	2,68	4,14	5,83
Budapest	-2,54	1,65	1,87	3,34	4,41	6,15

A tanulási nehézségekkel küzdők aránya alapján képzett index eloszlásának néhány jellemzője



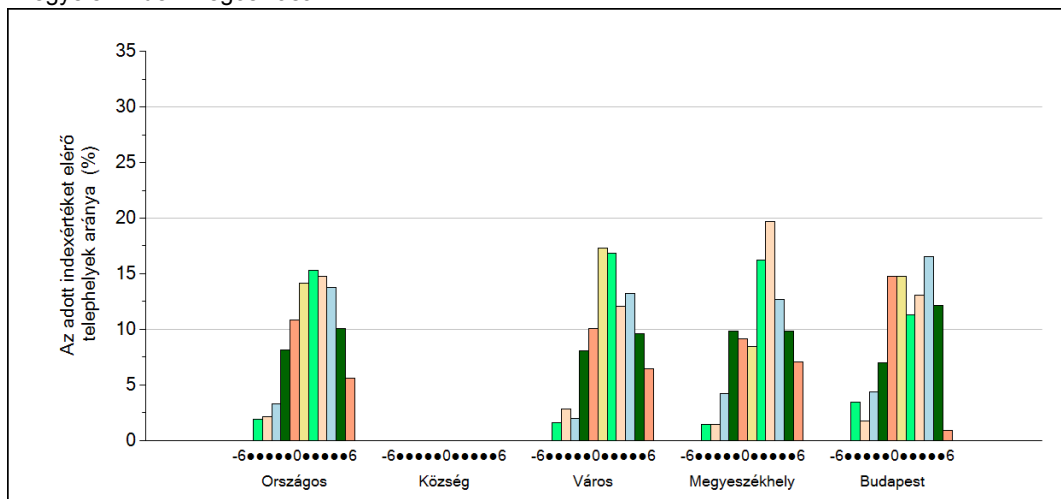
	5-ös perc.	25-ös perc.	Konf. int. alja	Konf. int. teteje	75-ös perc.	95-ös perc.
Országos	-3,62	-0,60	-0,12	0,20	1,37	1,92
Község	-	-	-	-	-	-
Város	-3,64	-0,95	-0,28	0,15	1,24	1,91
Megyeszékhely	-3,55	-0,20	0,03	0,54	1,43	1,91
Budapest	-3,76	-1,19	-0,69	0,30	1,32	2,08

4 Fegyelem, motiváció

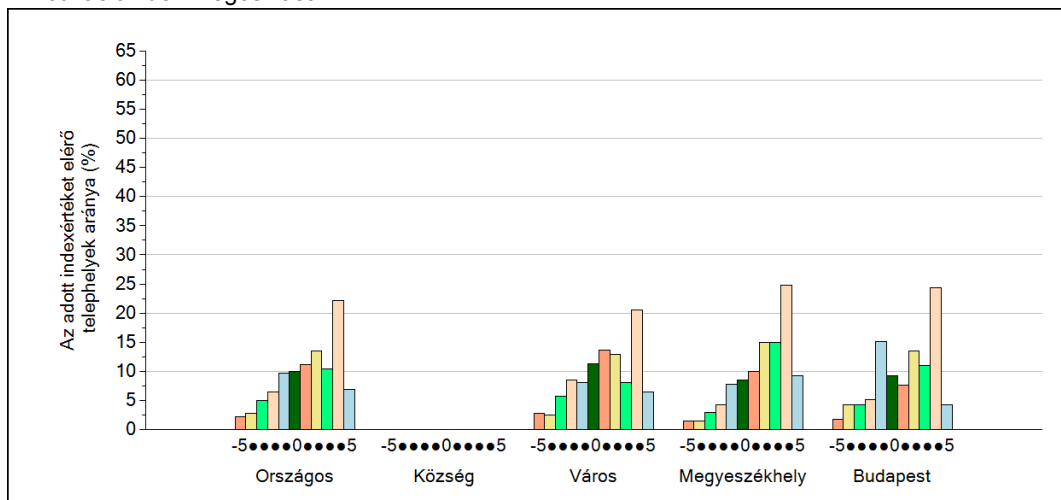
Gimnázium

A Telephelyi kérdőív kérdéseire adott válaszaik alapján az Önök telephelyén a diákok fegyelmeire vonatkozó index értéke 5, a motivációra vonatkozó index értéke 4.

A fegyelemindex megoszlása



A motivációindex megoszlása



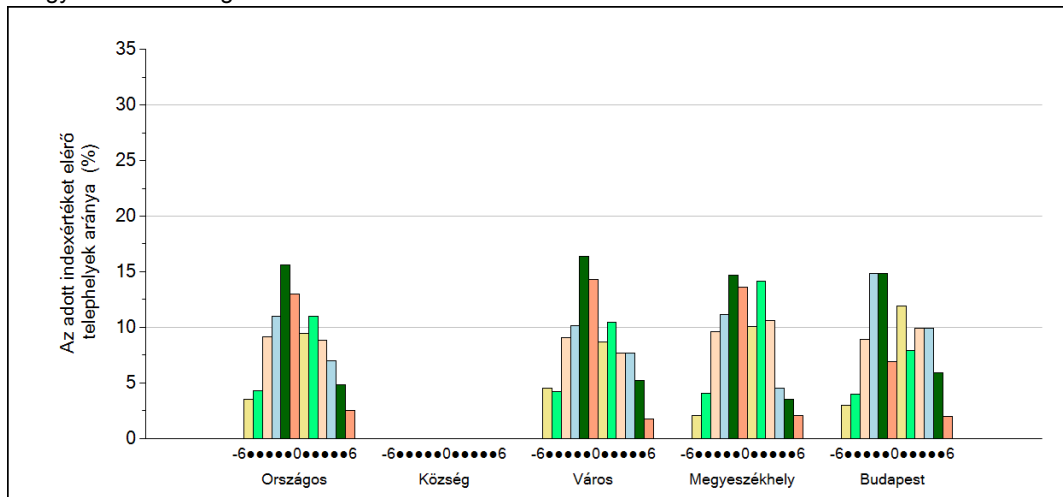
4

Fegyelem, motiváció

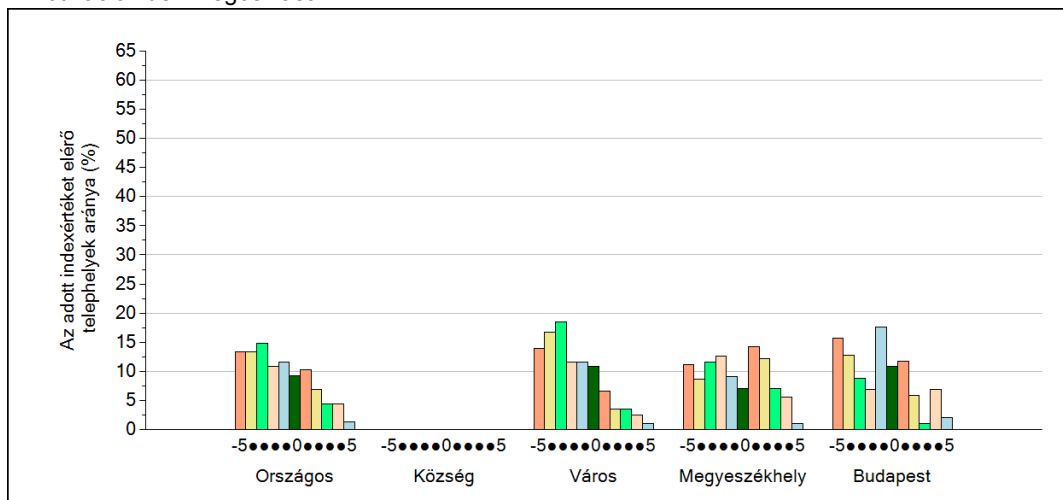
Szakközépiskola

A Telephelyi kérdőív kérdéseire adott válaszaik alapján az Önök telephelyén a diákok fegyelmeire vonatkozó index értéke 5, a motivációra vonatkozó index értéke 4.

A fegyelemindex megoszlása



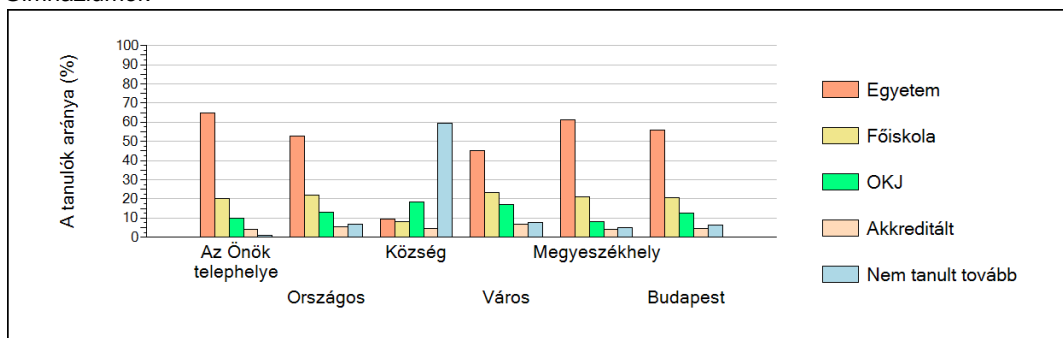
A motivációindex megoszlása



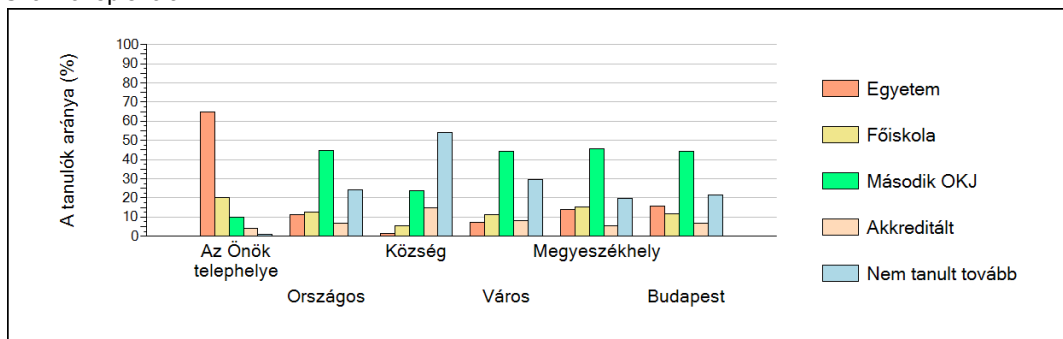
5

A különböző képzési formákban tanulók továbbtanulási aránya

Gimnáziumok



Szakközépiskolák



Tanulási környezet