



FIT-jelentés :: 2016

Telephelyi jelentés

Tanulási környezet

Xántus János Két Tanítási Nyelvű Gimnázium és Szakközépiskola

1055 Budapest, Markó utca 18-20.

OM azonosító: 035483

Telephely kódja: 001



EMBERI ERŐFORRÁSOK
MINISZTERIUMA

● **KTATÁSI HIVATAL**



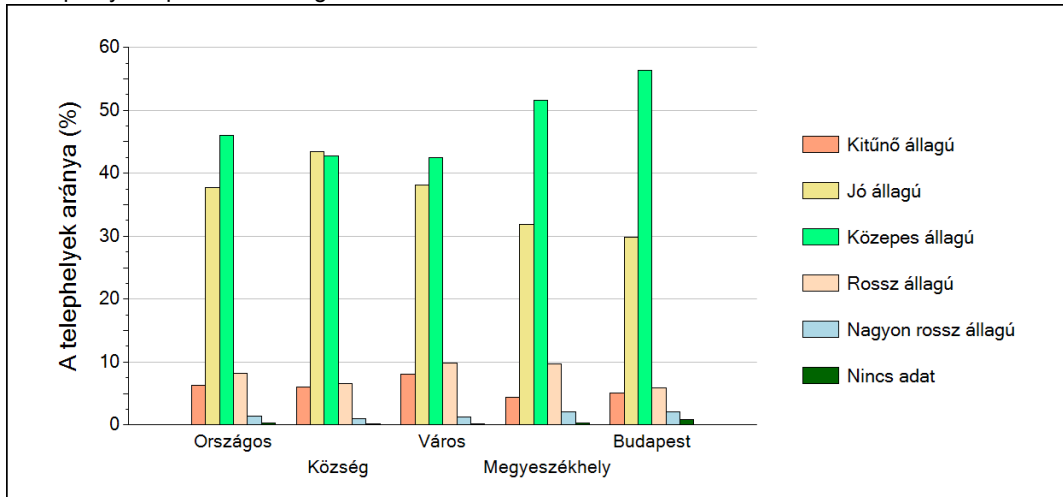
Köznevelési Mérés
Értékelési Osztály

1 A telephely épületének állapota

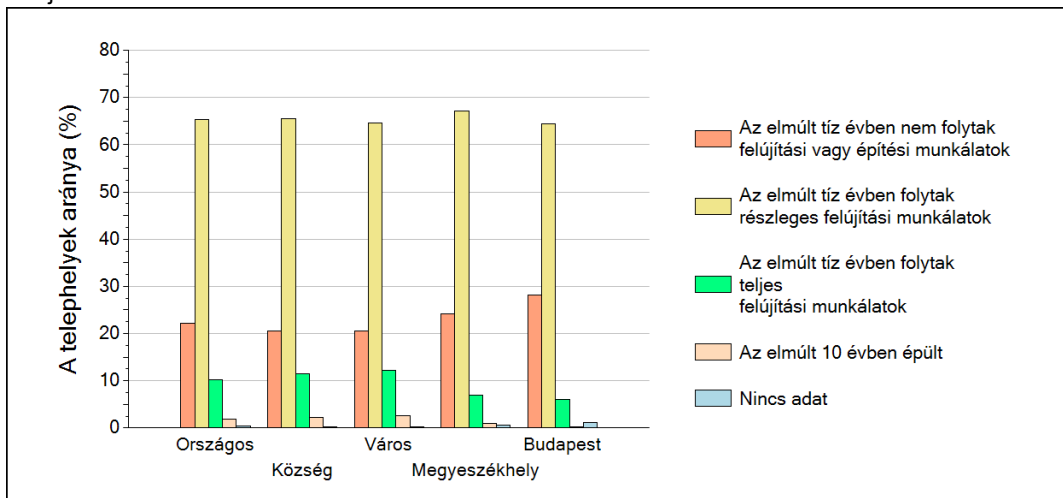
A Telephelyi kérdőív kérdéseire adott válaszaik alapján az Önök telephelyén az épület közepes állapotú.

A Telephelyen folytak részleges felújítási munkálatok az elmúlt tíz évben.

A telephelyek épületének állaga



Felújítási munkálatok az elmúlt tíz évben

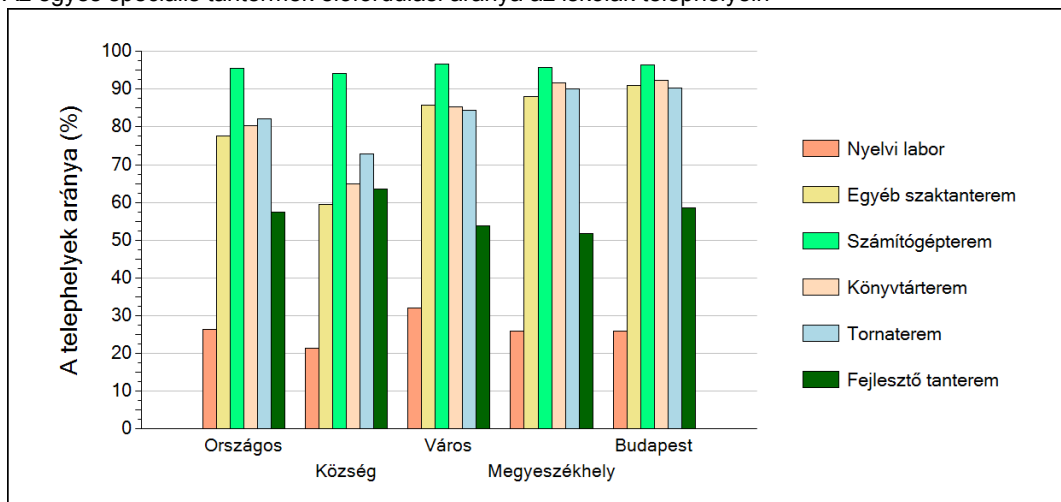


2 A telephely speciális tantermei

A Telephelyi kérdőív kérdéseire adott válaszaik alapján az Önök telephelyén az épület az alábbi speciális tantermek találhatóak meg:

- egyéb szaktanterem
- számítógépterem
- könyvtárterem
- tornaterem

Az egyes speciális tantermek előfordulási aránya az iskolák telephelyein



3

A tanulók összetétele és a tanulási nehézségekkel küzdő tanulók a telephelyeken

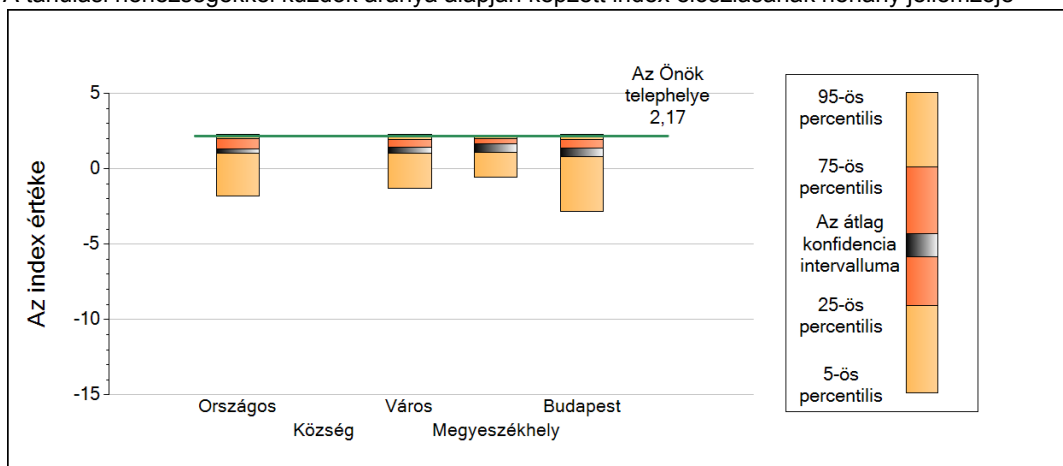
Gimnázium

A telephely tanulói összetétele alapján képzett index eloszlásának néhány jellemzője



	5-ös perc.	25-ös perc.	Konf. int. alja	Konf. int. teteje	75-ös perc.	95-ös perc.
Országos	-1,04	2,96	4,28	4,98	6,53	10,33
Község	-	-	-	-	-	-
Város	-1,40	2,43	3,07	3,88	5,25	7,62
Megyeszékhely	-0,27	3,67	4,54	5,69	6,79	9,72
Budapest	1,50	4,16	6,07	7,52	8,72	15,40

A tanulási nehézségekkel küzdők aránya alapján képzett index eloszlásának néhány jellemzője



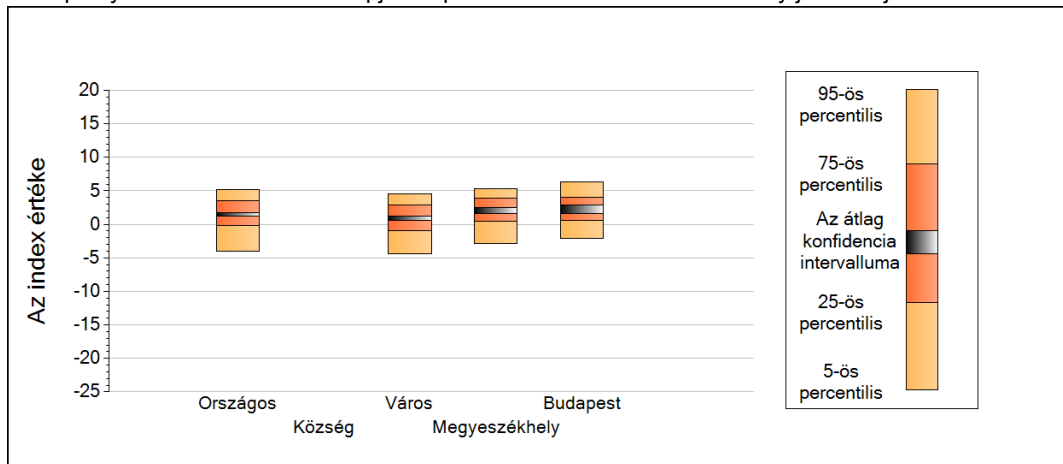
	5-ös perc.	25-ös perc.	Konf. int. alja	Konf. int. teteje	75-ös perc.	95-ös perc.
Országos	-1,83	1,09	1,04	1,32	2,00	2,25
Község	-	-	-	-	-	-
Város	-1,30	1,07	1,06	1,41	1,96	2,25
Megyeszékhely	-0,53	1,33	1,09	1,63	2,01	2,17
Budapest	-2,83	0,89	0,79	1,36	1,93	2,25

3

A tanulók összetétele és a tanulási nehézségekkel küzdő tanulók a telephelyeken

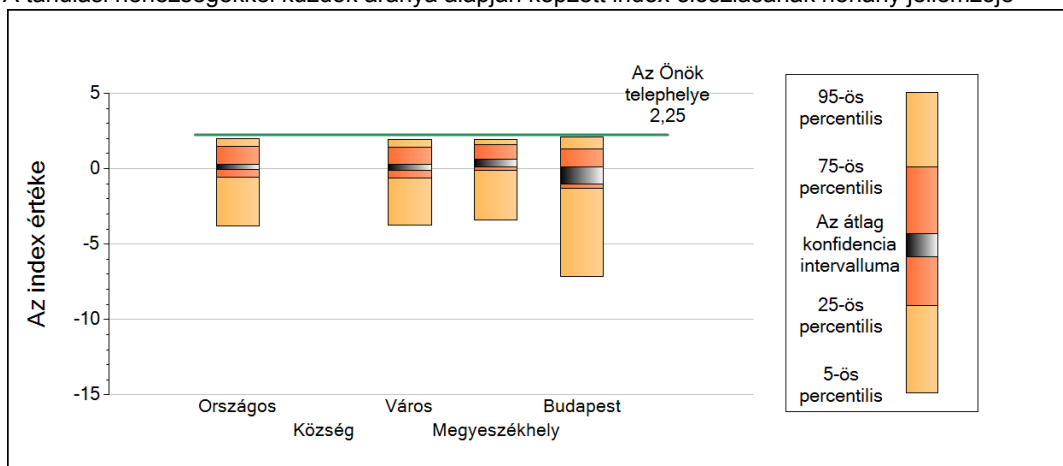
Szakközépiskola

A telephely tanulói összetétele alapján képzett index eloszlásának néhány jellemzője



	5-ös perc.	25-ös perc.	Konf. int. alja	Konf. int. teteje	75-ös perc.	95-ös perc.
Országos	-3,98	-0,20	1,23	1,74	3,59	5,13
Község	-	-	-	-	-	-
Város	-4,38	-0,97	0,55	1,26	2,93	4,58
Megyeszékhely	-2,92	0,50	1,63	2,48	3,94	5,26
Budapest	-2,05	0,64	1,66	2,90	4,06	6,36

A tanulási nehézségekkel küzdők aránya alapján képzett index eloszlásának néhány jellemzője



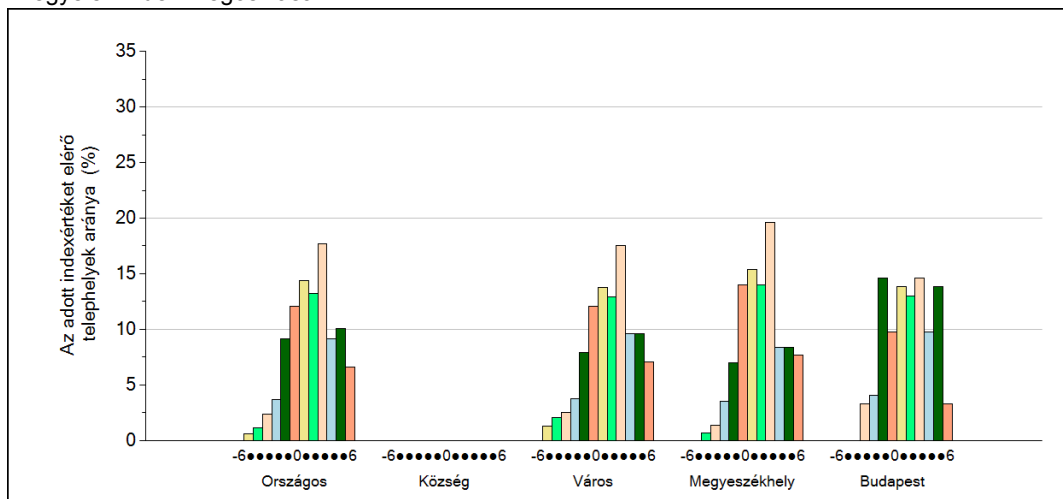
	5-ös perc.	25-ös perc.	Konf. int. alja	Konf. int. teteje	75-ös perc.	95-ös perc.
Országos	-3,78	-0,54	-0,05	0,28	1,47	1,99
Község	-	-	-	-	-	-
Város	-3,73	-0,61	-0,13	0,31	1,44	1,94
Megyeszékhely	-3,38	-0,10	0,11	0,62	1,57	1,93
Budapest	-7,17	-1,30	-1,04	0,14	1,32	2,10

4 Fegyelem, motiváció

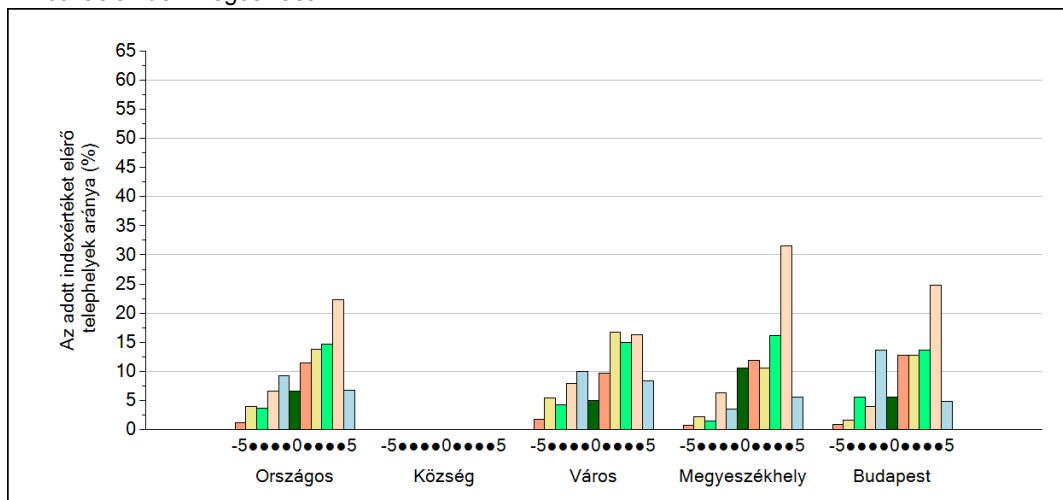
Gimnázium

A Telephelyi kérdőív kérdéseire adott válaszaik alapján az Önök telephelyén a diákok fegyelmeire vonatkozó index értéke 5, a motivációra vonatkozó index értéke 4.

A fegyelemindex megoszlása



A motivációindex megoszlása



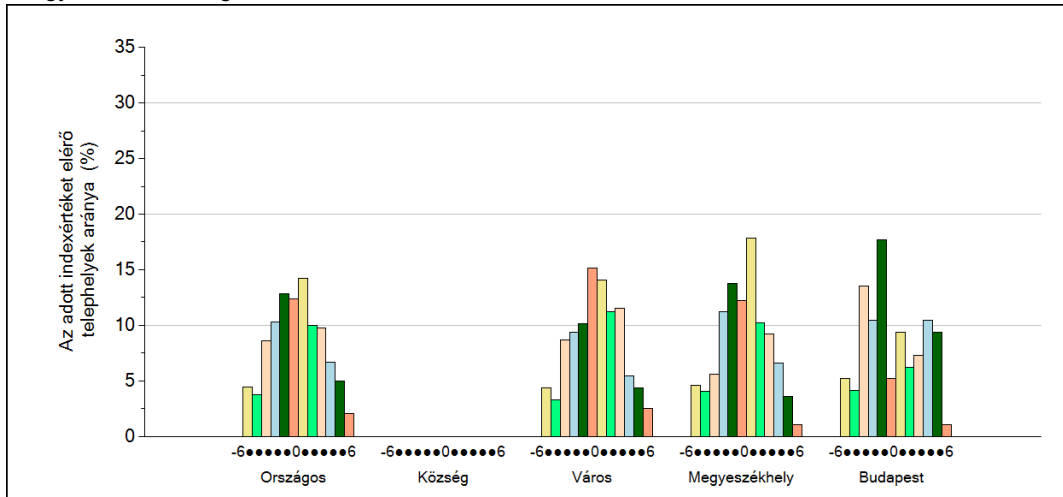
4

Fegyelem, motiváció

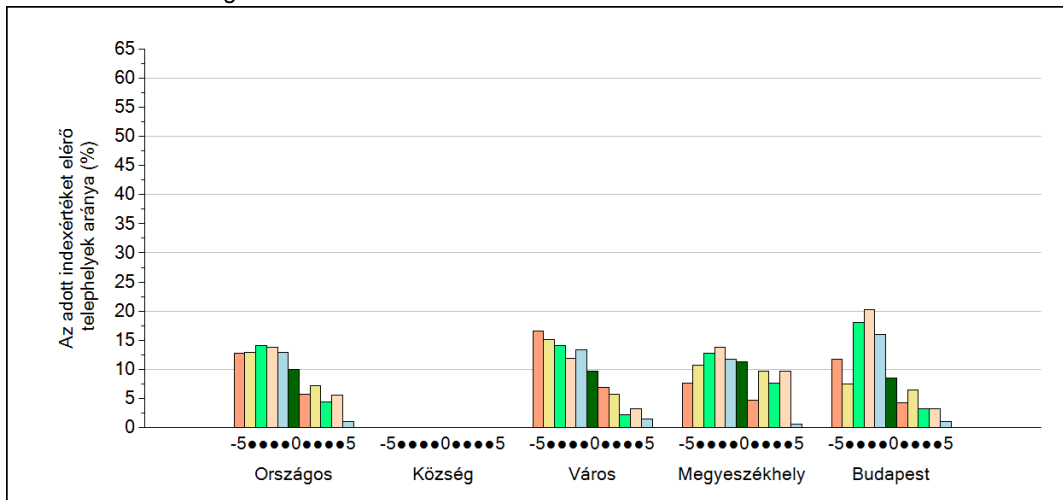
Szakközépiskola

A Telephelyi kérdőív kérdéseire adott válaszaik alapján az Önök telephelyén a diákok fegyelmeire vonatkozó index értéke 5, a motivációra vonatkozó index értéke 4.

A fegyelemindex megoszlása



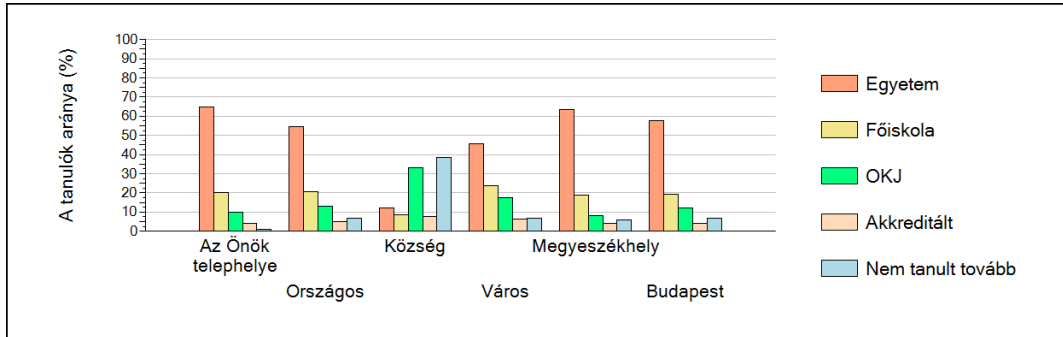
A motivációindex megoszlása



5

A különböző képzési formákban tanulók továbbtanulási aránya

Gimnáziumok



Szakközépiskolák

