



FIT-jelentés :: 2016

Telephelyi jelentés

10. évfolyam :: 4 évfolyamos gimnázium

Xántus János Két Tanítási Nyelvű Gimnázium és Szakközépiskola

1055 Budapest, Markó utca 18-20.

OM azonosító: 035483

Telephely kódja: 001



EMBERI ERŐFORRÁSOK
MINISZTERIUMA

● KTATÁSI HIVATAL



Köznevelési Mérés
Értékelési Osztály

Létszám adatok

A telephely létszámadatai a 4 évfolyamos gimnáziumi képzéstípusban a 10. évfolyamon

Osztály neve	Tanulók száma						
	Összesen	SNI tanulók	Mentesült tanulók	BTMN tanulók	HHH tanulók	Jelentésre jogosult tanulók	A jelentésben szereplők
10.f	34	0	0	0	0	34	30
9.a	39	0	0	0	0	39	33
9.b	34	1	0	1	0	33	29
9.c	31	1	0	0	0	30	29
Összesen	138	2	0	1	0	136	121

A korábbi mérésekben eredménnyel rendelkezőkre vonatkozó létszám adatok

Osztály neve	Tanulók száma	
	Ebben a jelentésben szereplők (előző táblázat utolsó oszlopa)	Ebből a 2014-es mérésben eredménnyel rendelkeznek
10.f	30	23
9.a	33	29
9.b	29	27
9.c	29	27
Összesen	121	106

A Tanulói háttérkérdőívre és a családháttér-indexre vonatkozó létszám adatok

Osztály neve	Tanulók száma		
	Jelentésre jogosultak	Tanulói kérdőívet kitöltötte	Van CSH-indexe
10.f	34	27	25
9.a	39	27	24
9.b	33	25	20
9.c	30	26	24
Összesen	136	105	93

A sajátos nevelési igényű vagy problémákkal küzdő tanulók adatai

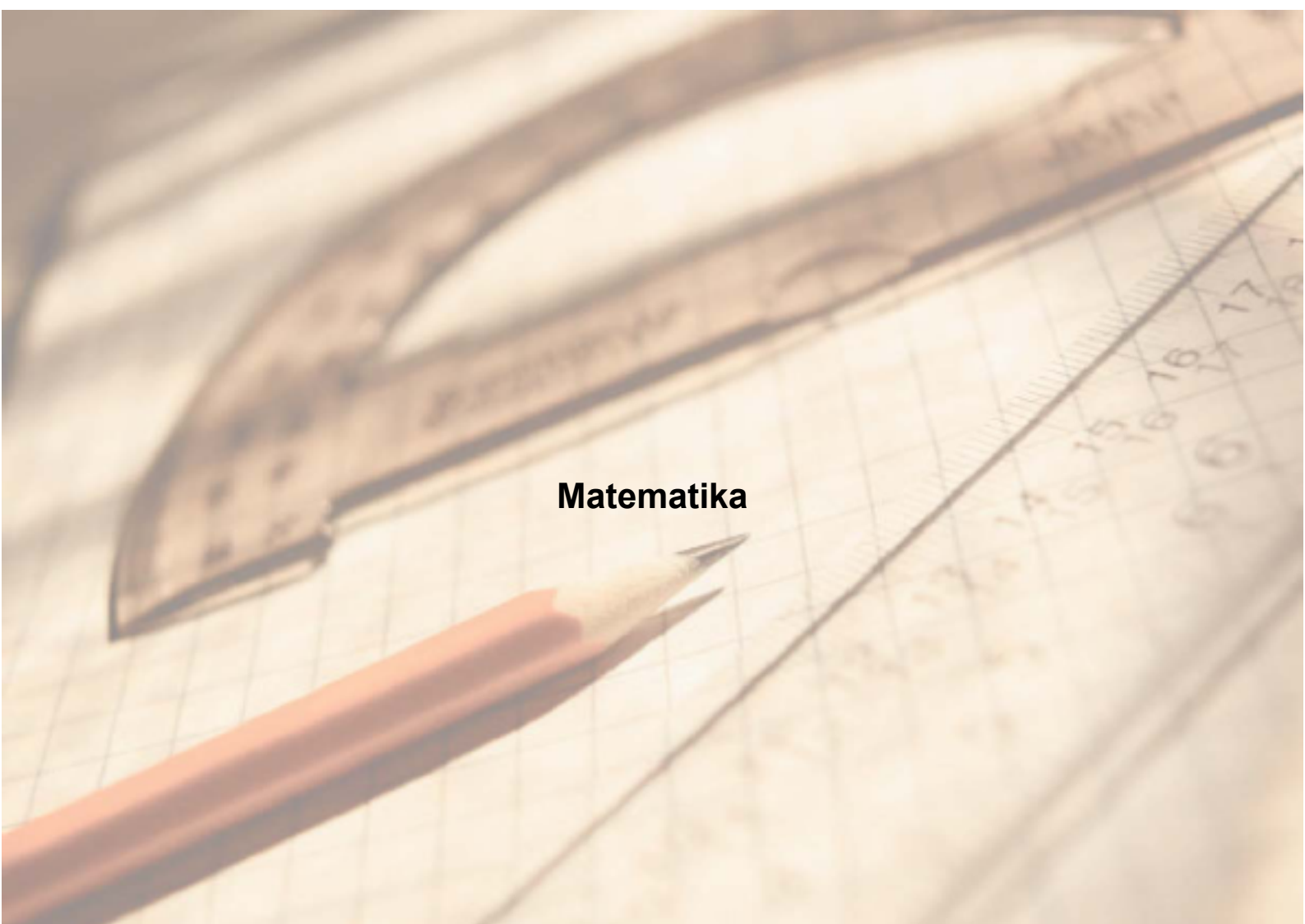
Sajátos nevelési igény típusa	Tanulók száma	
	SNI/BTMN tanulók	Mentesültek a teszt megírása alól
Testi, érzékszervi vagy beszéd fogyatékos tanulók	0	0
Enyhe, közepes súlyos vagy súlyos értelmi fogyatékos vagy autista tanulók	0	0
A megismerő funkciók vagy a viselkedés fejlődésének (organikus okra visszavezethető vagy vissza nem vezethető) tartós és súlyos rendellenességével küzdő tanulók	2	0
Beilleszkedési, tanulási vagy magatartási nehézségekkel küzdő tanulók	1	0
Összesen	3	0

A mentesülő tanulók adatai

A mentesség oka	Tanulók száma
SNI tanuló	0
Ideiglenes sérülés miatt mentesített tanuló	0
Nyelvi szempontból mentesíthető tanuló	0
Összesen	0

A telephely jelentésre jogosult tanulóinak előző év végi matematikajegye

Osztály	Szerepel-e a jelentésben?	Előző év végi matematikajegy						Összesen
		-	1	2	3	4	5	
10.f	Jelentésben szereplők	1	0	11	9	5	4	30
	Jelentésben nem szereplők	0	0	3	0	1	0	4
9.a	Jelentésben szereplők	0	0	8	13	11	1	33
	Jelentésben nem szereplők	0	0	2	2	1	1	6
9.b	Jelentésben szereplők	0	0	1	10	15	3	29
	Jelentésben nem szereplők	0	0	0	3	1	0	4
9.c	Jelentésben szereplők	1	0	2	9	10	7	29
	Jelentésben nem szereplők	0	0	0	1	0	0	1
Összesen	Jelentésben szereplők	2	0	22	41	41	15	121
	Jelentésben nem szereplők	0	0	5	6	3	1	15

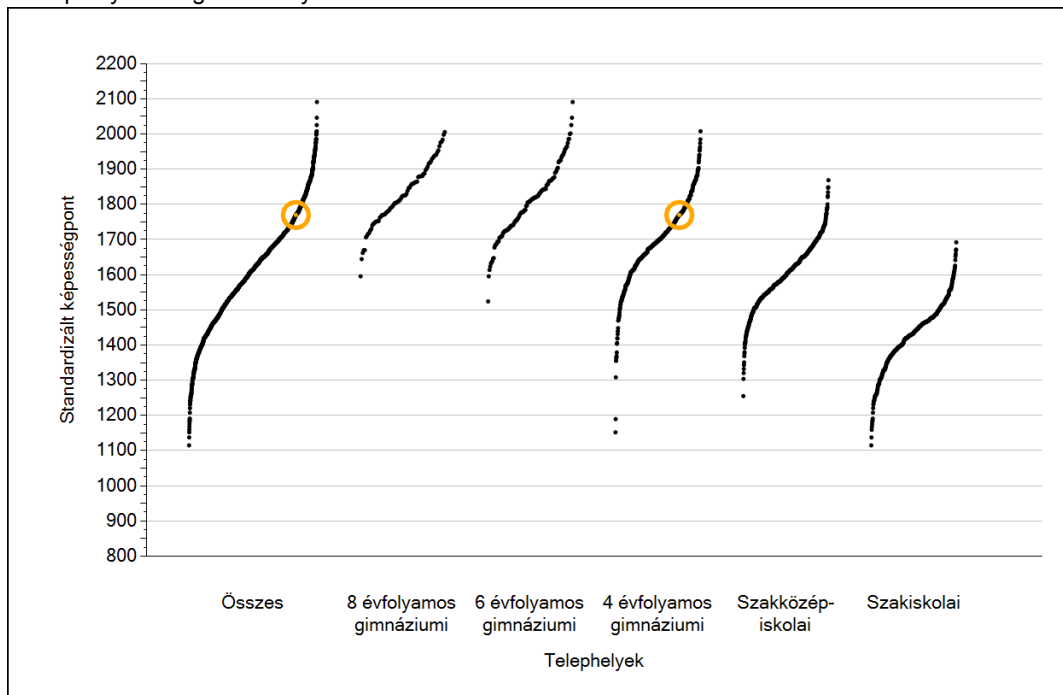


Matematika

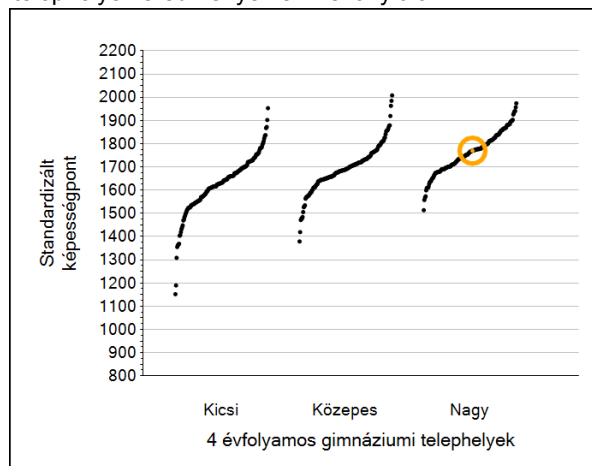
1a

Átlageredmények

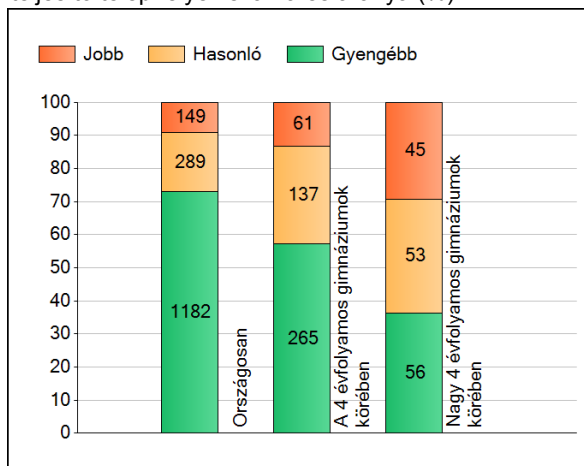
A telephelyek átlageredményeinek összehasonlítása



Az Önök eredményei a 4 évfolyamos gimnáziumi telephelyek eredményeire viszonyítva



A szignifikánsan jobban, hasonlóan, illetve gyengébben teljesítő telephelyek száma és aránya (%)

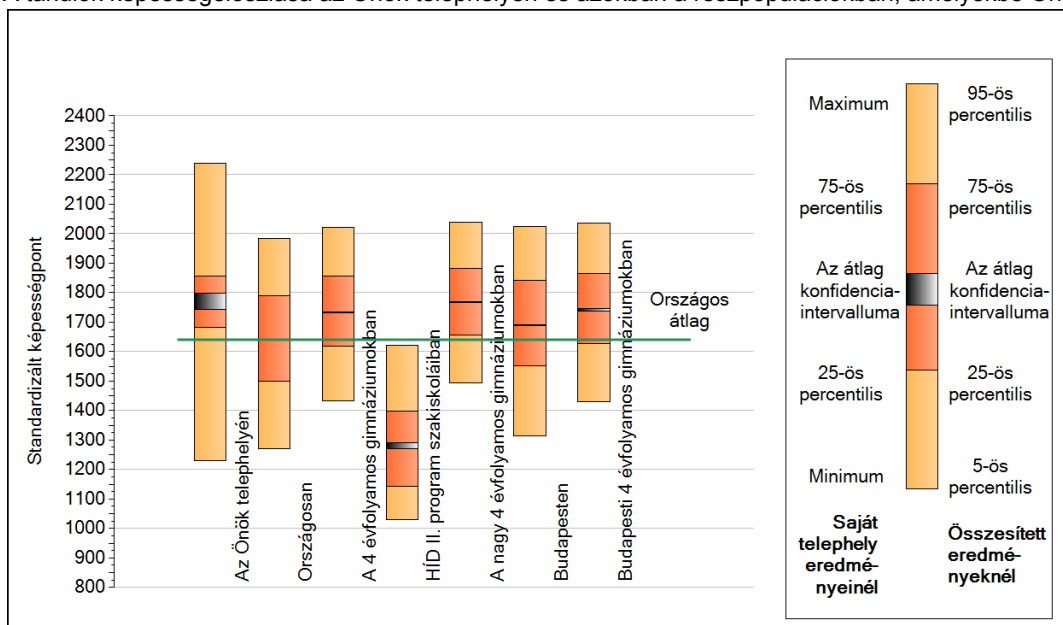


A tanulók átlageredménye és az átlag megbízhatósági tartománya (konfidencia-intervalluma)

Az Önök telephelyén	1770 (1744;1798)	
Országosan	1641 (1640;1642)	
8 évfolyamos gimnáziumokban	1841 (1835;1847)	
6 évfolyamos gimnáziumokban	1826 (1822;1831)	
4 évfolyamos gimnáziumokban	1733 (1732;1735)	
Szakközépiskolákban	1625 (1623;1627)	Kis 4 évf. gimn.
Szakiskolákban	1428 (1426;1431)	Közepes 4 évf. gimn.
HÍD II. program szakiskoláiban	1281 (1271;1291)	Nagy 4 évf. gimn.
		1639 (1633;1643)
		1699 (1695;1702)
		1767 (1765;1770)

1b A képességeloszlás néhány jellemzője

A tanulók képességeloszlása az Önök telephelyén és azokban a részpopulációkban, amelyekbe Önök is tartoznak

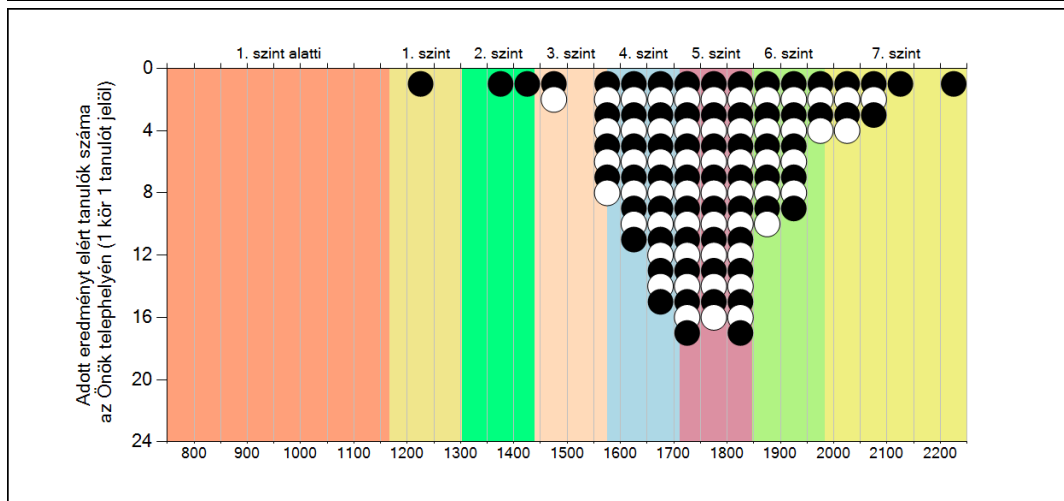
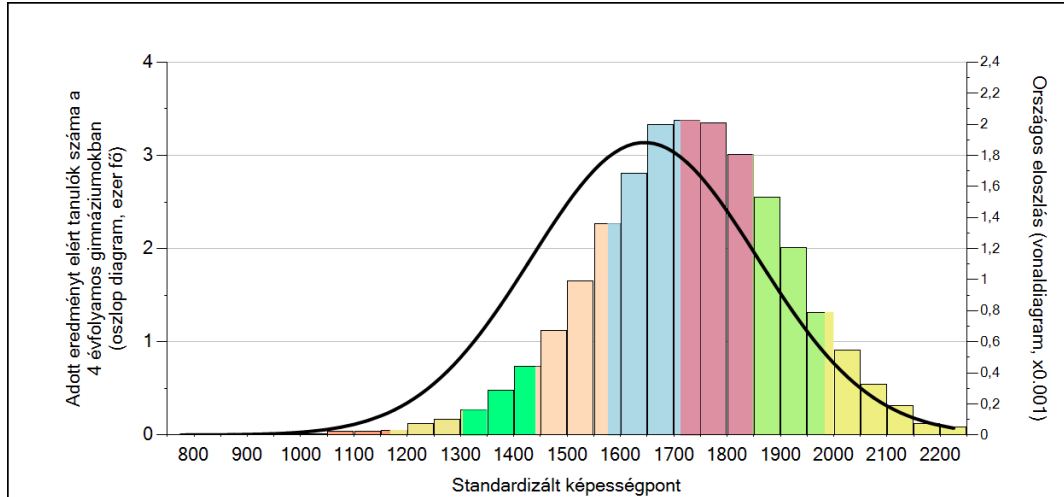


A tanulók képességeloszlása az egyes részpopulációkban

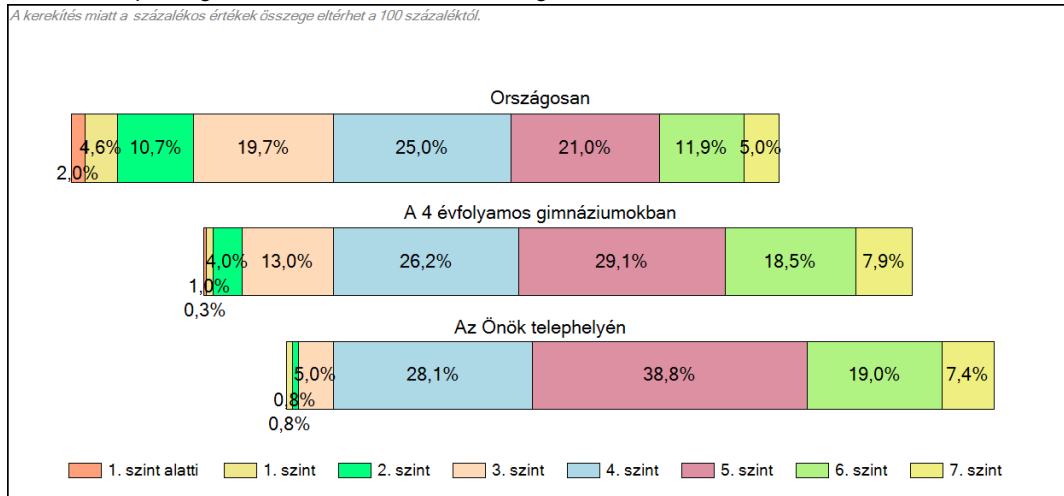
	Min. / 5-ös perc.	25-ös perc.	Átlag (konf. int.)	75-ös perc.	Max. / 95-ös perc.
Az Önök telephelyén	1229	1682	1770 (1744;1798)	1857	2240
Országosan	1269	1500	1641 (1640;1642)	1789	1985
A 4 évfolyamos gimnáziumokban	1433	1617	1733 (1732;1735)	1855	2023
HÍD II. program szakiskoláiban	1030	1142	1281 (1271;1291)	1398	1620
A nagy 4 évfolyamos gimnáziumokban	1495	1657	1767 (1765;1770)	1882	2040
Budapesten	1313	1552	1689 (1687;1692)	1841	2024
Budapesti 4 évfolyamos gimnáziumokban	1431	1627	1743 (1739;1746)	1866	2036

1c Képességeloszlás

Az országos eloszlás, valamint a tanulók eredményei a 4 évfolyamos gimnáziumokban és az Önök 4 évfolyamos gimnáziumában

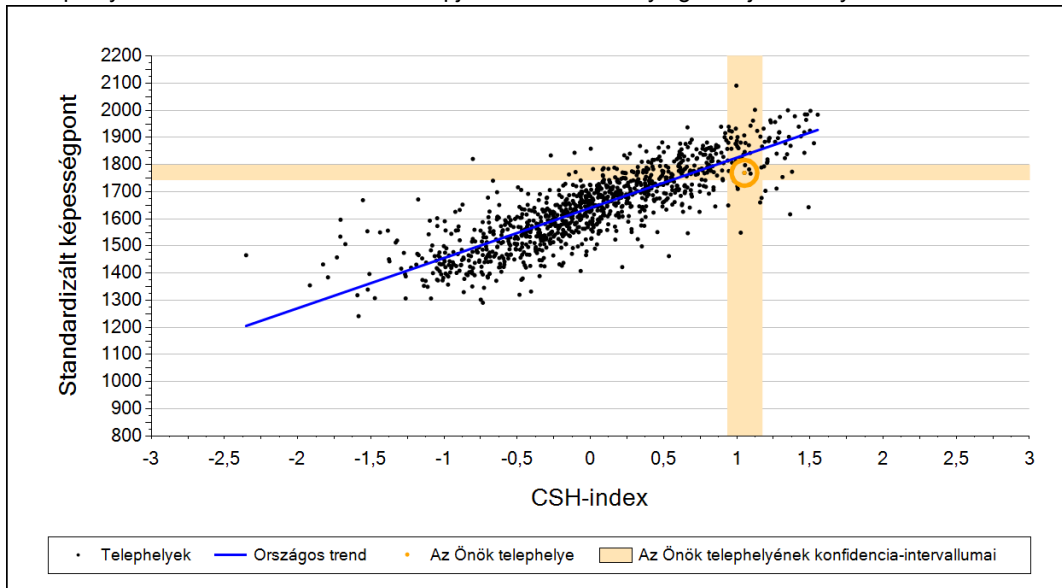


A tanulók képességszintek szerinti százalékos megoszlása

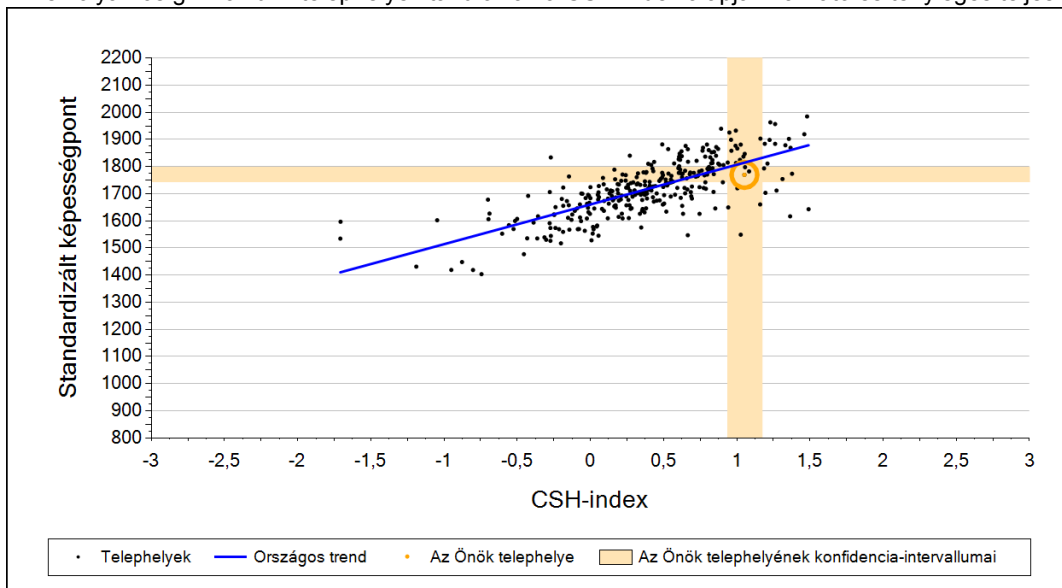


2a Átlageredmény a CSH-index tükrében*

A telephelyek tanulóinak a CSH-index alapján várható és tényleges teljesítménye



A 4 évfolyamos gimnáziumi telephelyek tanulóinak a CSH-index alapján várható és tényleges teljesítménye



Telephelyeik eredménye a regressziós becslés alapján várható eredmény tükrében

Telephelyük tényleges eredménye	1770	(1744;1798)
Várható eredmény az összes telephelyre illesztett regressziós egyenes alapján	1835	(a tényleges eredmény ennél szignifikánsan gyengébb)
Várható eredmény a 4 évfolyamos gimnáziumi telephelyekre illesztett regressziós egyenes alapján	1815	(a tényleges eredmény ennél szignifikánsan gyengébb)

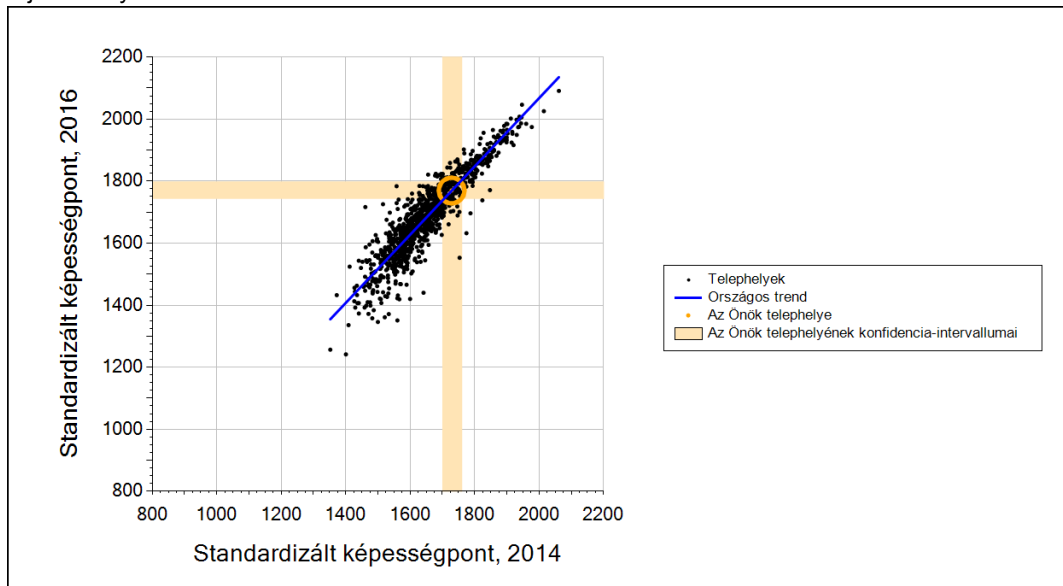
A CSH-index átlagértéke és az átlag megbízhatósági tartománya

Az Önök telephelyén	1,052	(0,934;1,173)
Országosan	0,037	(0,030;0,040)
4 évfolyamos gimnáziumokban	0,473	(0,460;0,480)

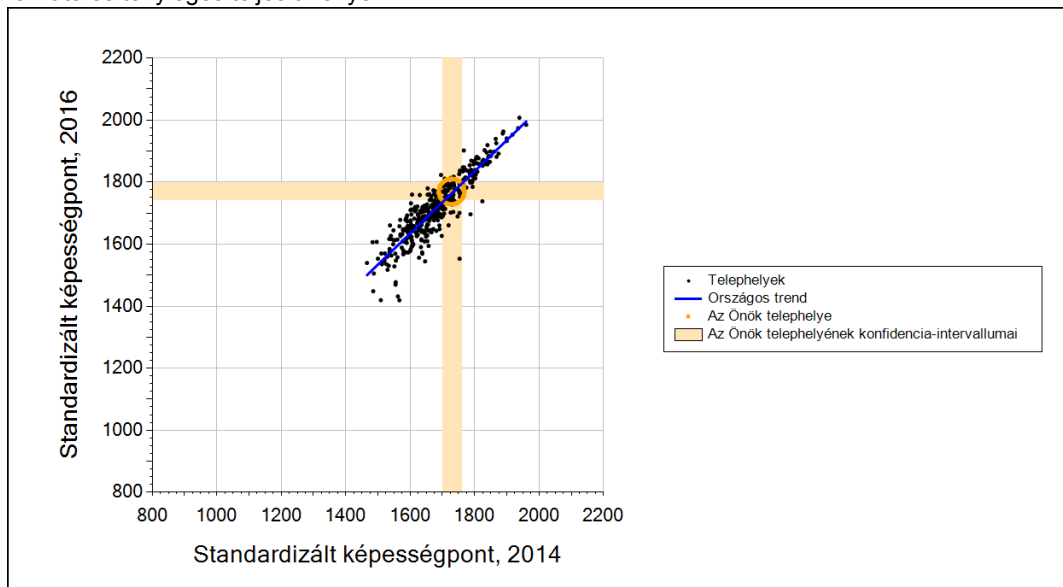
* Csak azok a telephelyek szerepelnek az ábrákon, amelyeken legalább a diákok kétharmadára és legalább tíz tanulóra kiszámítható a CSH-index, és a CSH-indexszel rendelkező diákok átlaga belesik az összes diák képességátlagának konfidencia-intervallumába mindkét felmért terület esetében.

2b Átlageredmény a tanulók korábbi eredményének tükrében*

A telephely tanulóinak a két évvel korábbi mérésben elért átlageredményük alapján várható és tényleges teljesítménye



A 4 évfolyamos gimnáziumi telephelyek tanulóinak a két évvel korábbi mérésben elért átlageredményük alapján várható és tényleges teljesítménye



Telephelyeik eredménye a regressziós becslés alapján várható eredmény tükrében

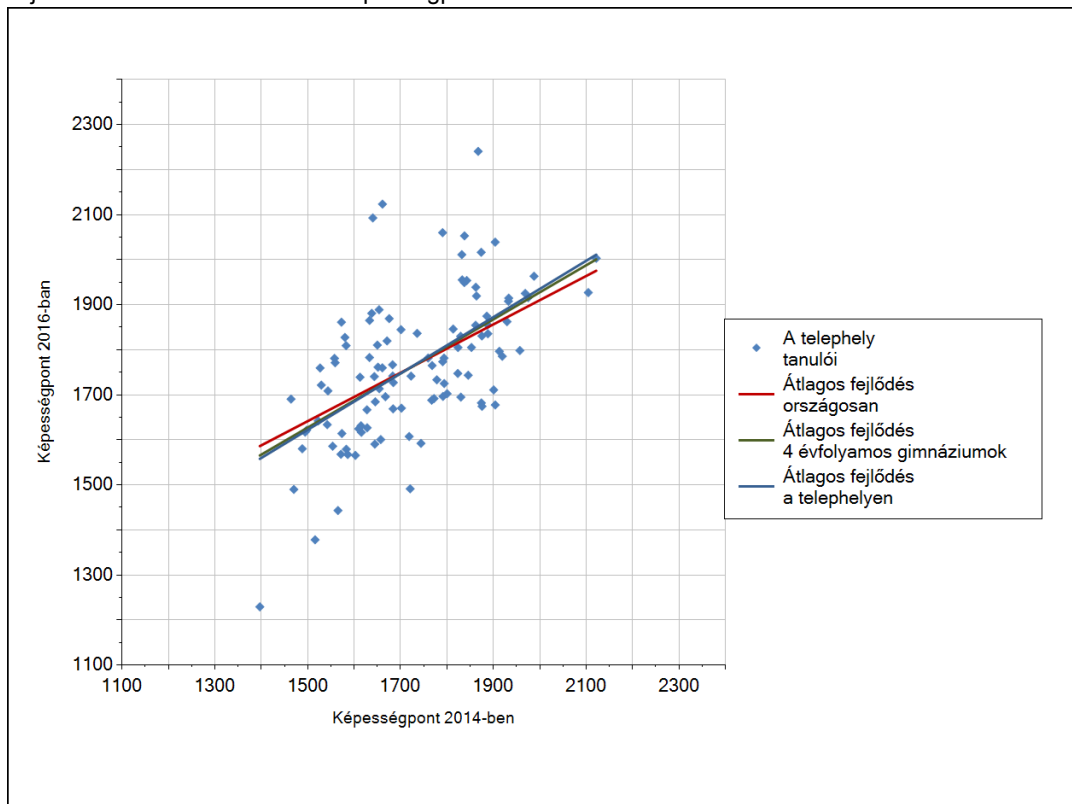
Telephelyük 2016-os eredménye	1770	(1744;1798)
Telephelyük tanulóinak 2014-es átlageredménye	1729	(1700;1760)
Várható eredmény az összes telephelyre illesztett regressziós egyenes alapján	1769	(a tényleges eredmény ettől nem különbözik szignifikánsan)
Várható eredmény a 4 évfolyamos gimnáziumi telephelyekre illesztett regressziós egyenes alapján	1763	(a tényleges eredmény ettől nem különbözik szignifikánsan)

* Csak azok a telephelyek szerepelnek az ábrán, amelyek esetében legalább a tanulók kétharmada és legalább tíz tanuló megírta a két évvel korábbi mérést, és amelyeken a korábbi eredménnyel rendelkező diákok e mérésbeli átlaga beleesik az összes diák e mérésben elért képességátlagának konfidencia-intervallumába mindkét területen.

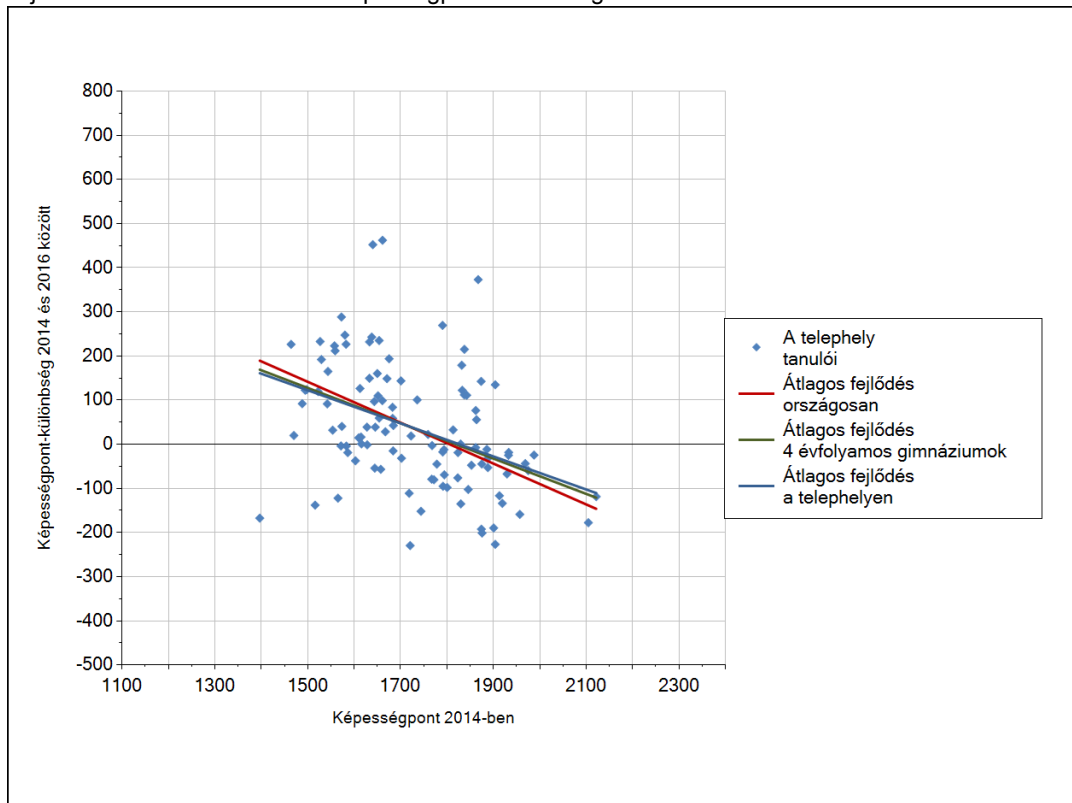
3a A tanulók fejlődése a telephelyen

Matematika

Fejlődés 2014 és 2016 között - képességpontok



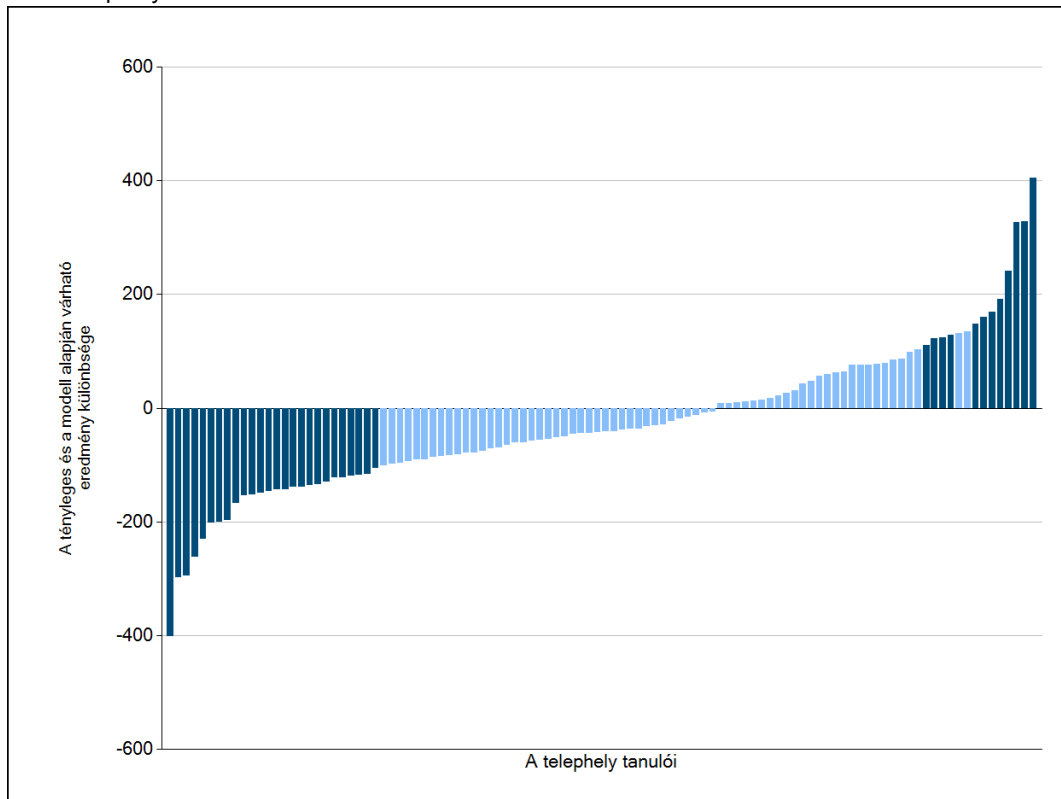
Fejlődés 2014 és 2016 között - képességpont-különbségek



3b

A tanulók egyéni fejlődése a komplex fejlődési modell alapján*

A tanulók tényleges eredménye és a komplex modell alapján becsült, várható eredménye közötti különbségek az Önök telephelyén



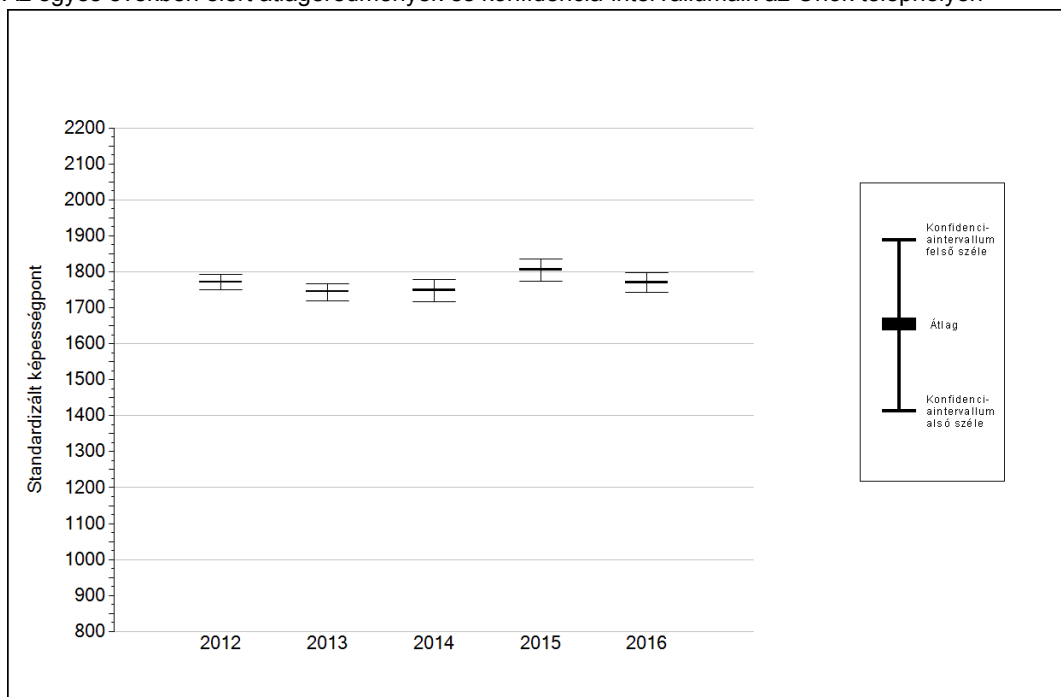
Sötétebb színnel jelöltük, ha a tanuló eredménye szignifikánsan különbözik a komplex fejlődési modell alapján várható eredménytől.

* A komplex fejlődési modellben a tanulók becsült, várható eredményének meghatározásakor a tanuló korábbi eredményei mellett a fejlődést befolyásoló egyéb tényezőket is figyelembe veszünk. Ilyenek pl. a szociális, gazdasági és kulturális háttérét mérő jellemzők, a tanuló neme, az osztály és a telephely tanulóinak két évvel korábbi átlageredménye, valamint a telephely alapvető jellemzői, mint a képzési forma és a település típusa. A becsült érték tehát azt jelképezi, hogy a hasonló családi háttérű, ugyanolyan nemű tanulók, akiknek két évvel korábbi eredménye hasonló volt, emellett 2016-ban hasonló osztályba és telephelyre jártak, átlagosan milyen eredményt értek el a 2016. évi felmérésben. A modellről bővebben az Útmutató a telephelyi jelentés ábráinak értelmezéséhez dokumentumban olvashatnak.

4a

Az átlageredmény alakulása a 10. évfolyamon*

Az egyes években elért átlageredmények és konfidencia-intervallumaik az Önök telephelyén



Év	Átlag (konf. int.)	A 2016. évi eredmény és a korábbi évek eredményei közötti különbség (konf.int.)
2016	1770 (1744;1798)	-
2015	1806 (1774;1836)	-36 (-81;13)
2014	1748 (1717;1778)	22 (-20;66)
2013	1745 (1719;1767)	25 (-14;70)
2012	1772 (1750;1794)	-2 (-40;39)

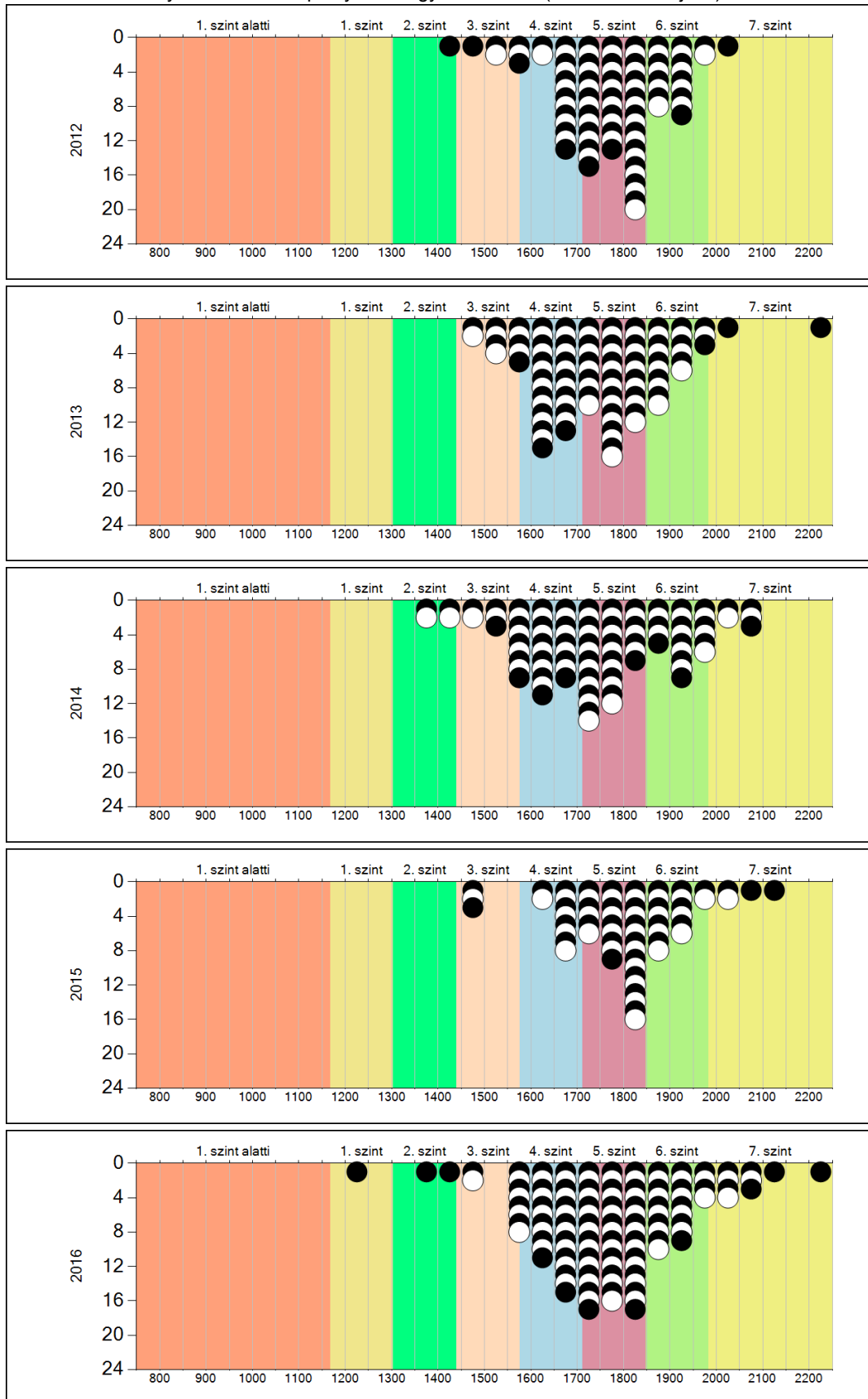
- A 2016. évi eredmény szignifikánsan magasabb
- Nincs szignifikáns változás a 2016. évi eredményekben
- A 2016. évi eredmény szignifikánsan alacsonyabb

* A FIT – jelentésben 2012-től kezdődően a 95%-os megbízhatósági tartományokat tüntetjük fel, ezért a 2011. évi vagy annál régebbi átlageredmények esetében a táblázatban látható megbízhatósági tartomány szélesebb a 2012. évnél korábbi jelentésekben szereplő 90%-os megbízhatósági tartománynál.

4b

A képességeloszlás alakulása a 10. évfolyamon

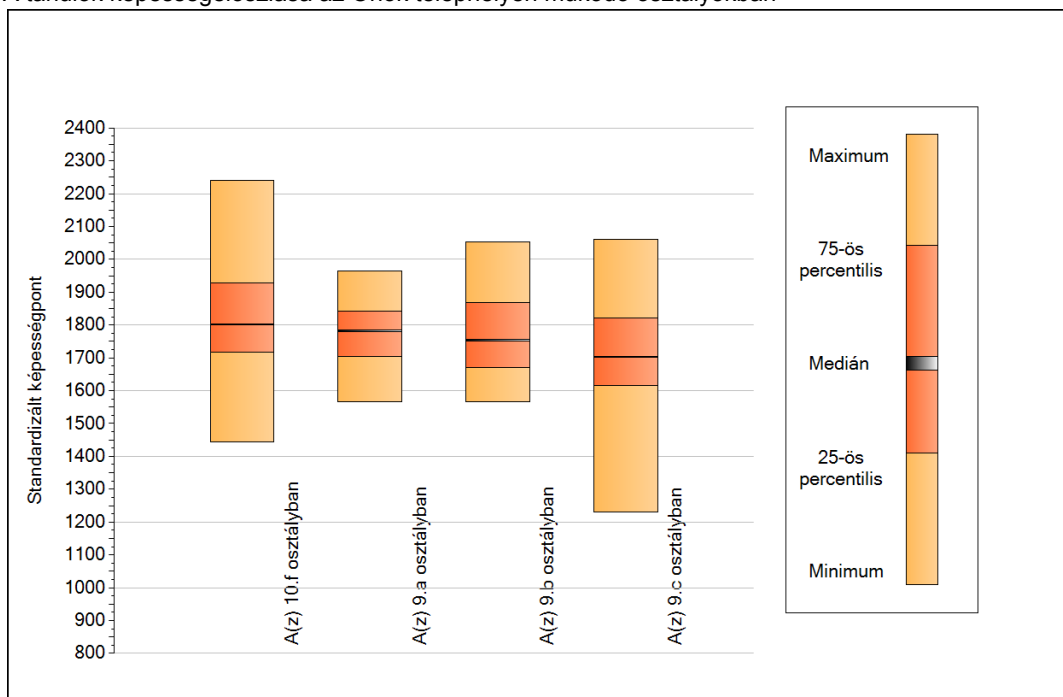
A tanulók eredményei az Önök telephelyén az egyes években (1 kör 1 tanulót jelöl)



5a

A képességeloszlás néhány jellemzője osztályonként

A tanulók képességeloszlása az Önök telephelyén működő osztályokban



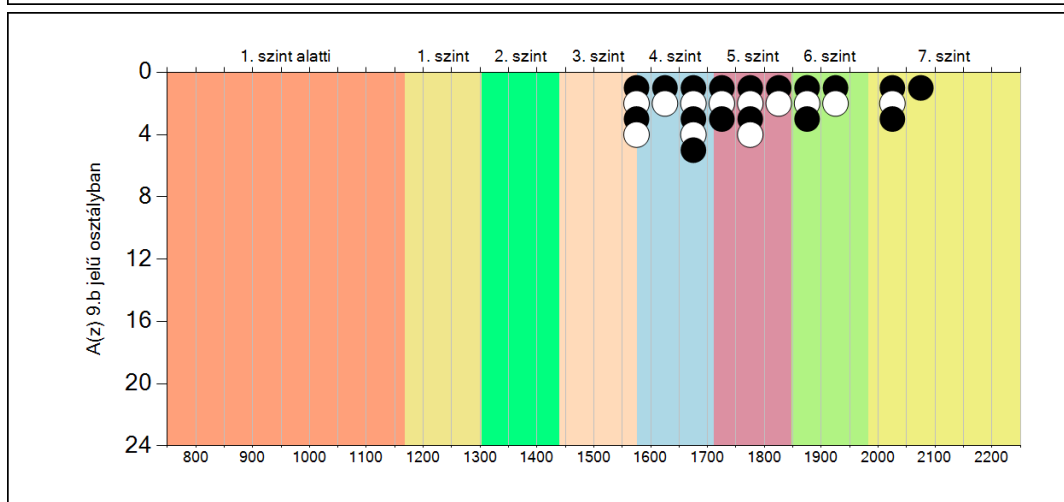
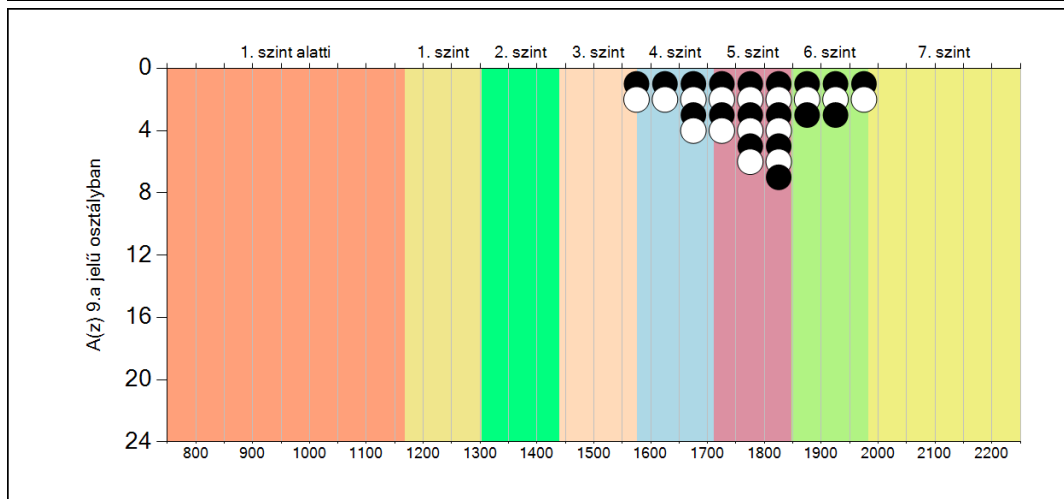
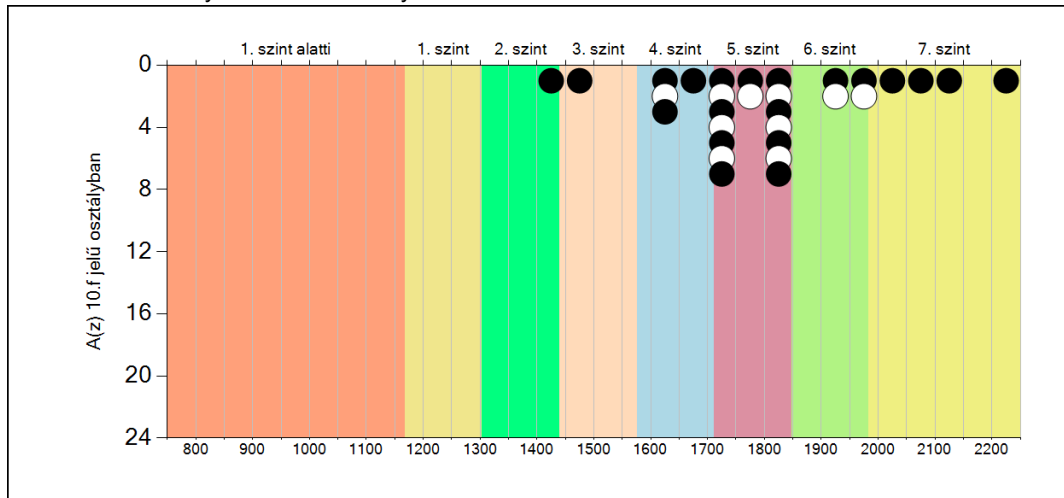
A tanulók képességeloszlása az Önök osztályaiban

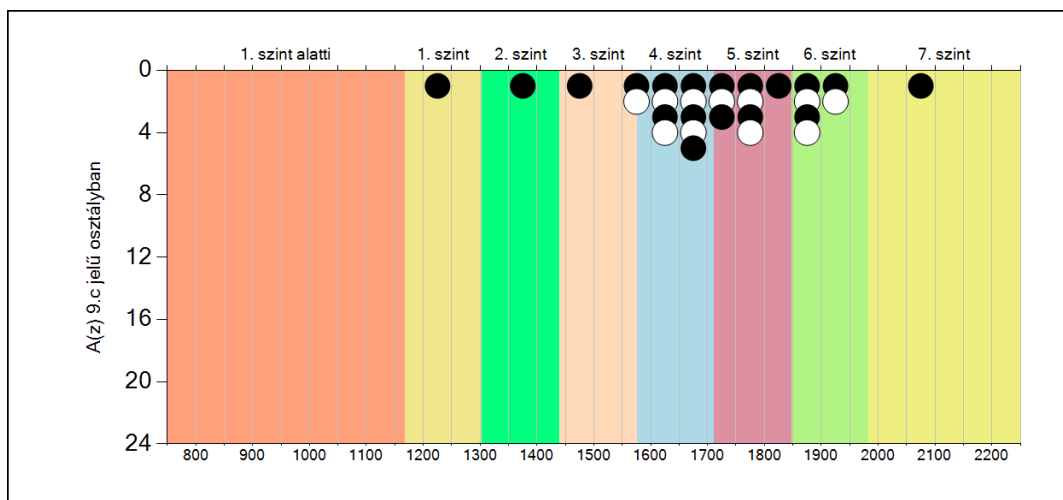
	Minimum	25 percent.	Medián	75 percent.	Maximum
A(z) 10.f osztályban	1443	1717	1802	1929	2240
A(z) 9.a osztályban	1567	1704	1782	1841	1963
A(z) 9.b osztályban	1565	1669	1754	1867	2053
A(z) 9.c osztályban	1229	1617	1702	1821	2060

5b

A képességeloszlás osztályonként

A tanulók eredményei az Önök osztályaiban



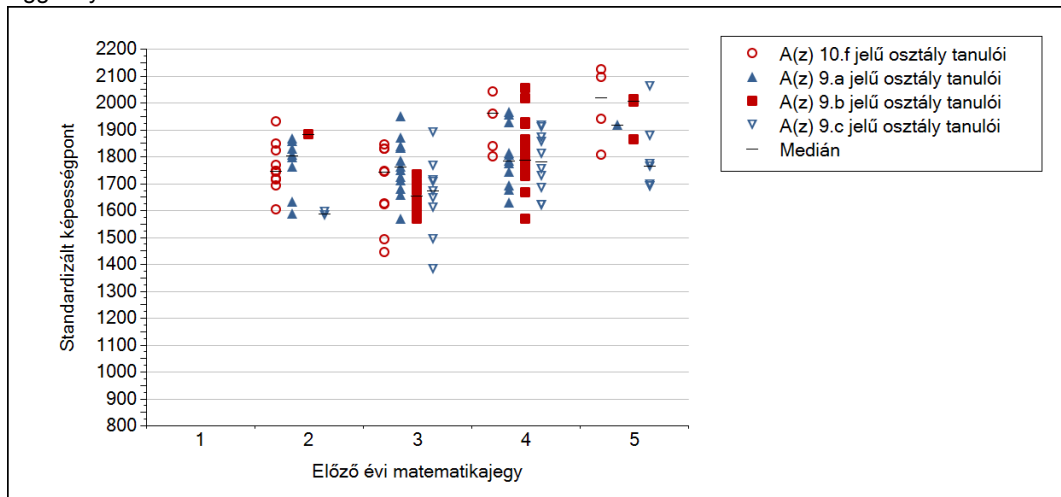


Matematika

5c

A képességeloszlás az előző év végi matematikajegy függvényében

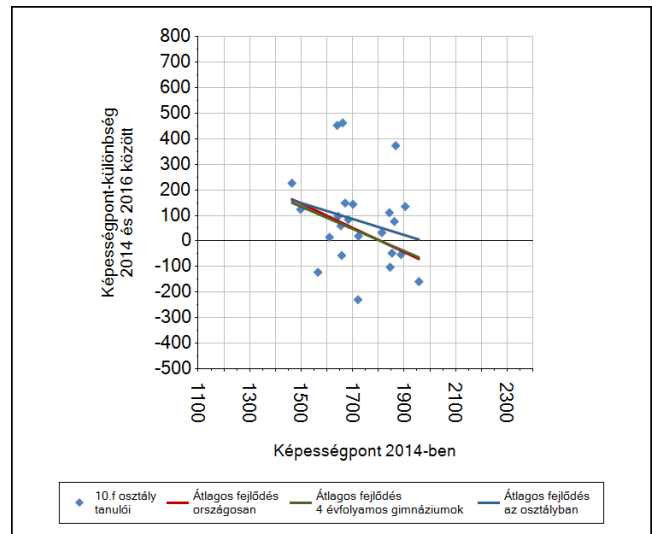
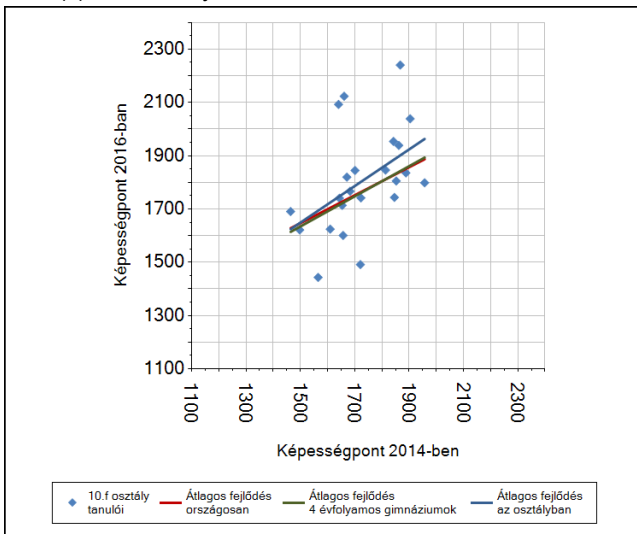
A tanulók képességeloszlása az Önök telephelyén működő osztályokban az előző év végi matematikajegy függvényében



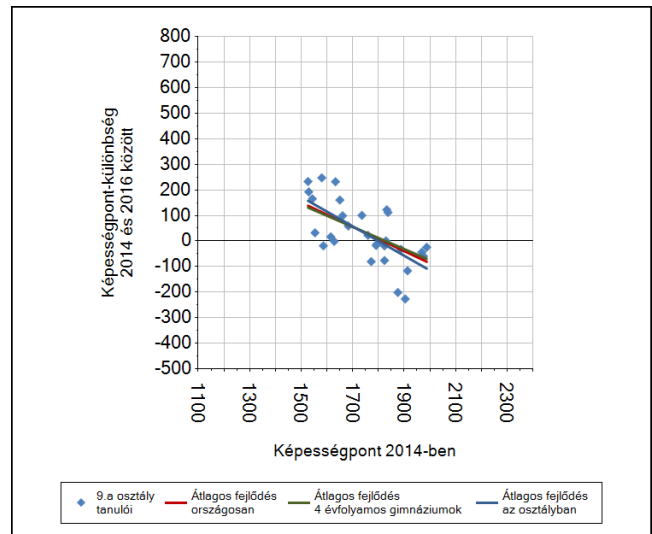
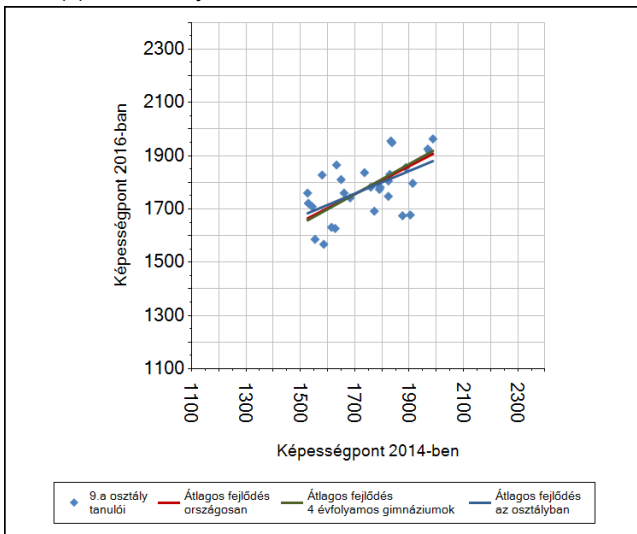
		Előző év végi matematikajegy	Minimum	Medián	Maximum
A(z) 10.f jelű osztály	1		-	-	-
	2		1601	1743	1929
	3		1443	1742	1845
	4		1798	1958	2240
	5		1805	2016	2123
A(z) 9.a jelű osztály	1		-	-	-
	2		1586	1800	1865
	3		1567	1760	1949
	4		1627	1781	1963
	5		1916	1916	1916
A(z) 9.b jelű osztály	1		-	-	-
	2		1881	1881	1881
	3		1568	1652	1733
	4		1565	1785	2053
	5		1861	2003	2011
A(z) 9.c jelű osztály	1		-	-	-
	2		1579	1586	1592
	3		1378	1669	1889
	4		1617	1780	1915
	5		1688	1761	2060

6a A tanulók fejlődése osztályonként

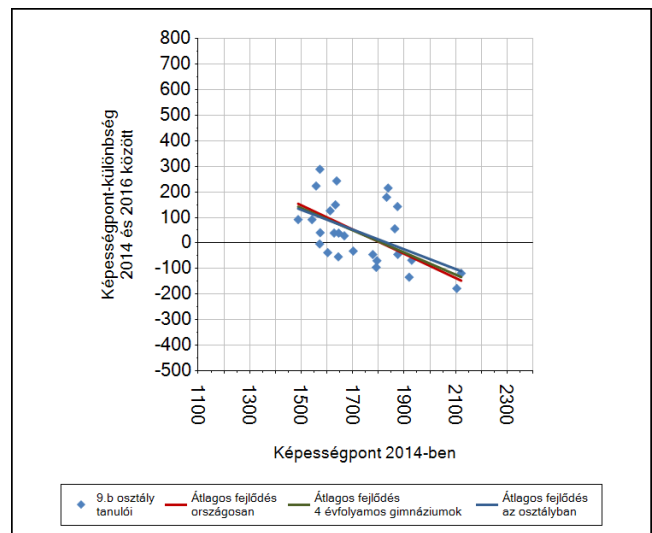
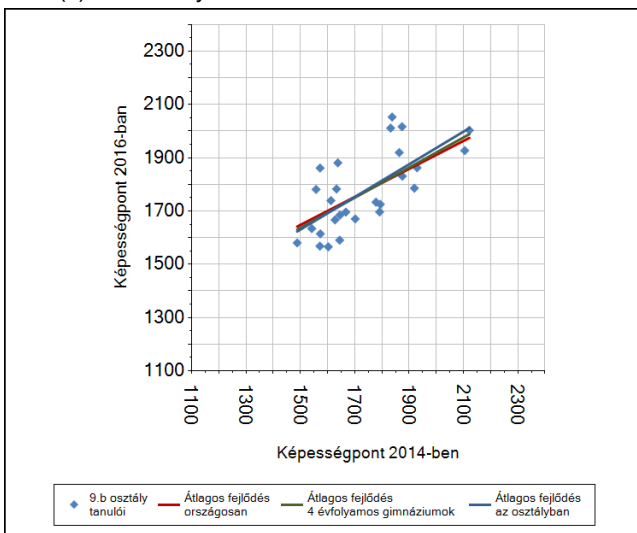
A(z) 10.f osztály tanulói



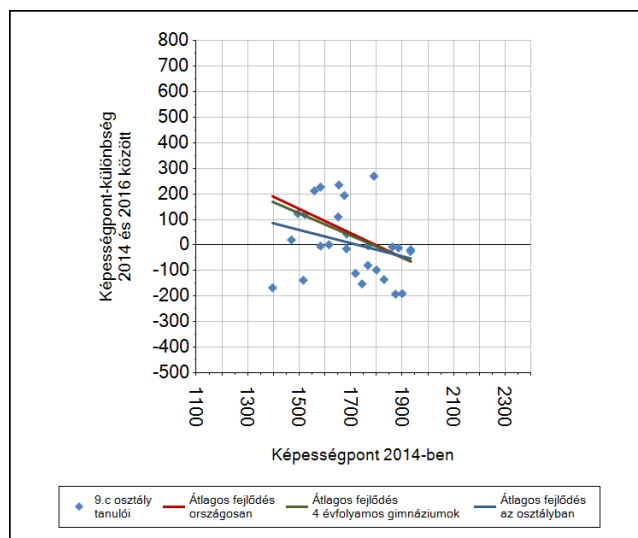
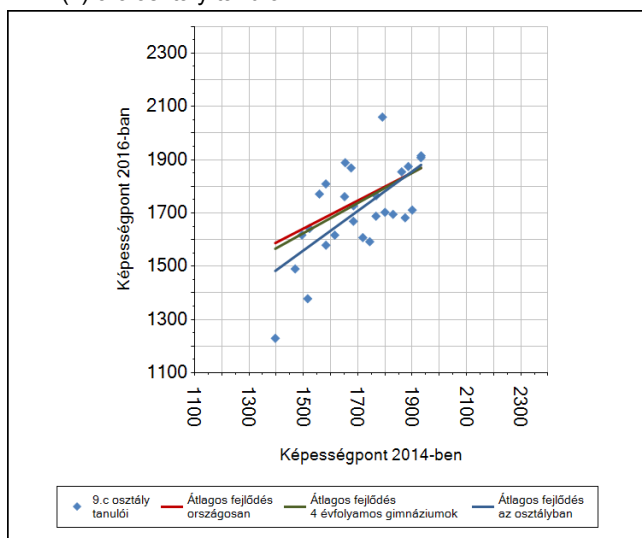
A(z) 9.a osztály tanulói



A(z) 9.b osztály tanulói



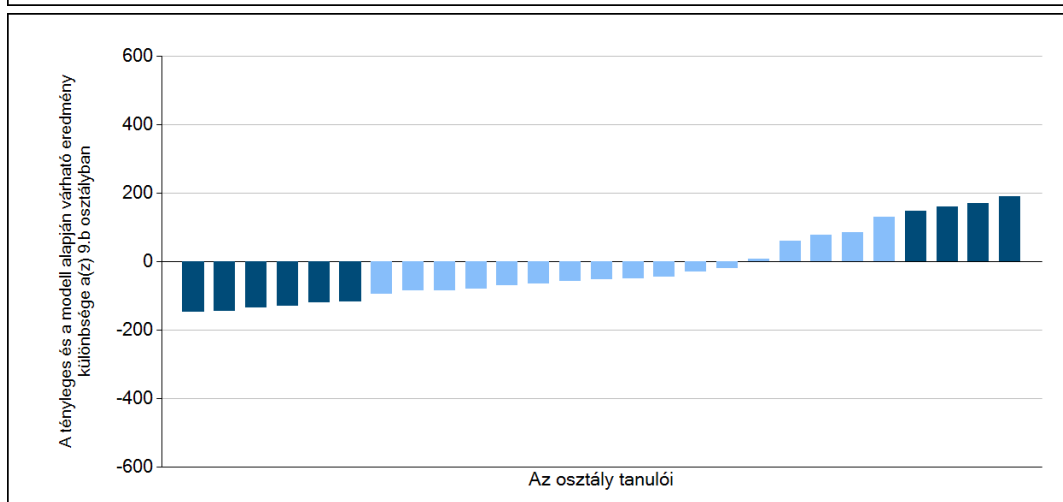
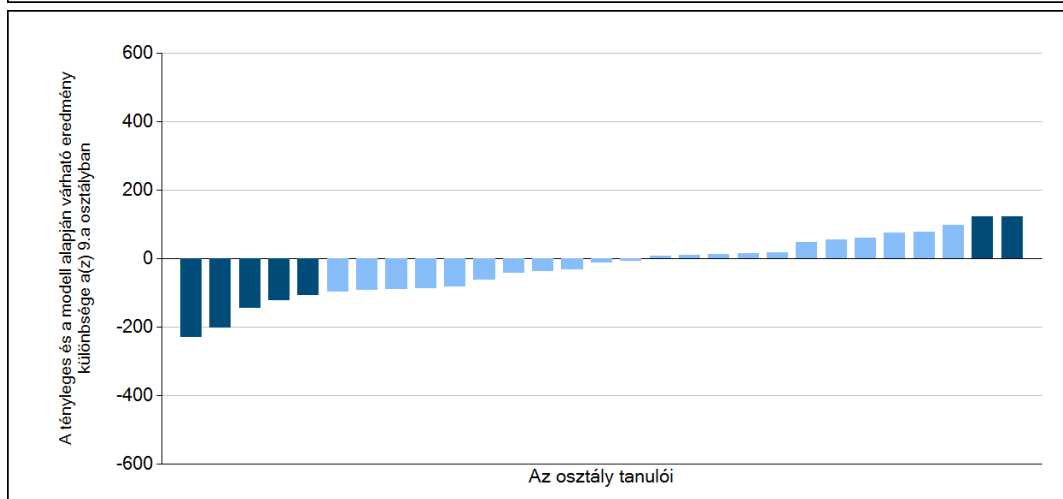
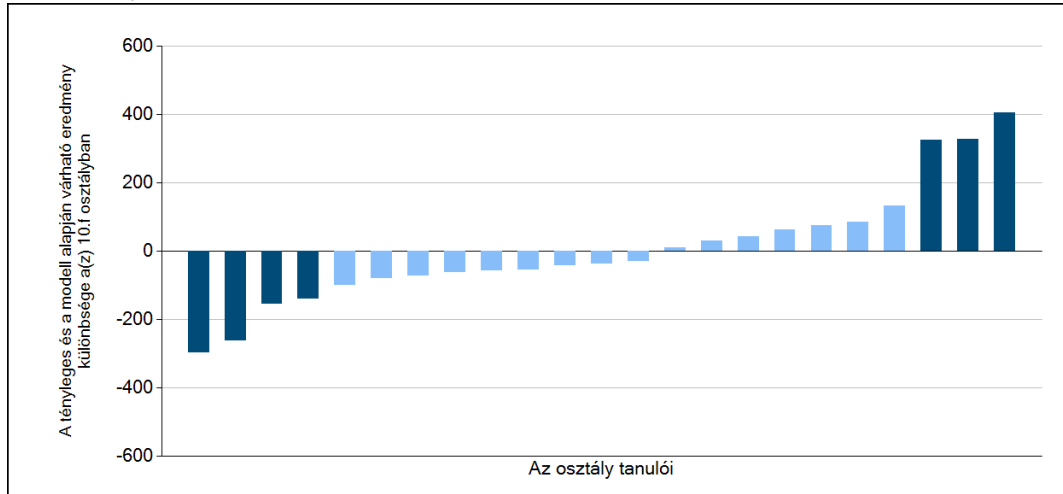
A(z) 9.c osztály tanulói

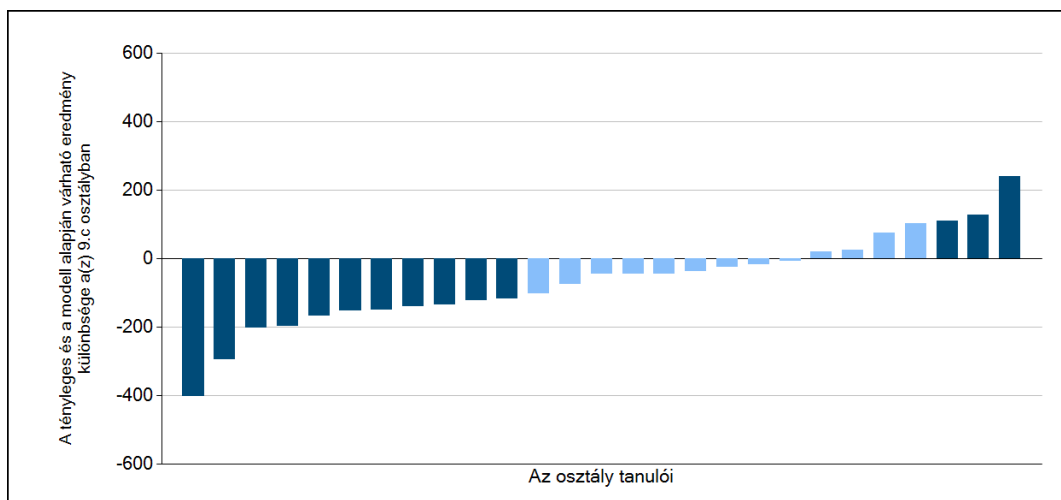


6b

A tanulók egyéni fejlődése a komplex fejlődési modell alapján osztályonként*

A tanulók tényleges eredménye és a komplex modell alapján becsült, várható eredménye közötti különbségek az Önök osztályaiban





Sötétebb színnel jelöltük, ha a tanuló eredménye szignifikánsan különbözik a komplex fejlődési modell alapján várható eredménytől.

* A komplex fejlődési modellben a tanulók becsült, várható eredményének meghatározásakor a tanuló korábbi eredményei mellett a fejlődést befolyásoló egyéb tényezőket is figyelembe veszünk. Ilyenek pl. a szociális, gazdasági és kulturális háttérét mérő jellemzők, a tanuló neme, az osztály és a telephely tanulójának két évvel korábbi átlageredménye, valamint a telephely alapvető jellemzői, mint a képzési forma és a település típusa. A becsült érték tehát azt jelképezi, hogy a hasonló családi háttérű, ugyanolyan nemű tanulók, akiknek két évvel korábbi eredménye hasonló volt, emellett 2016-ban hasonló osztályba és telephelyre jártak, átlagosan milyen eredményt értek el a 2016. évi felmérésben. A modellről bővebben az Útmutató a telephelyi jelentés ábráinak értelmezéséhez dokumentumban olvashatnak.

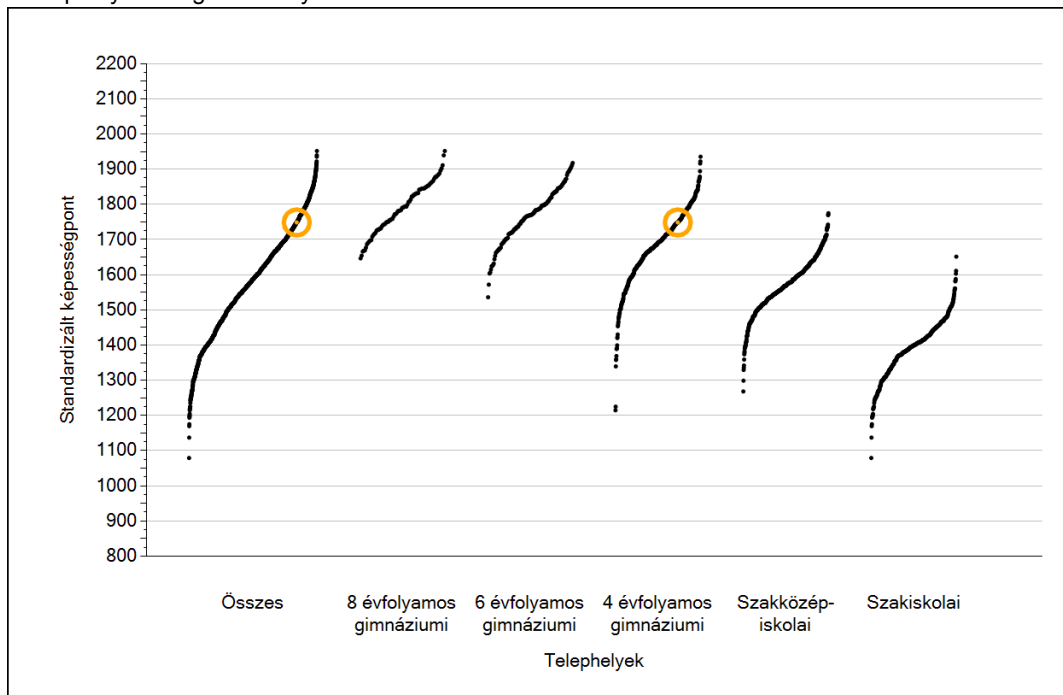


Szövegértés

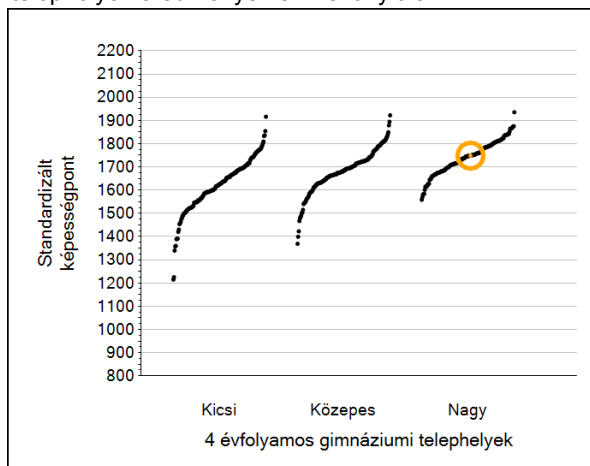
1a

Átlageredmények

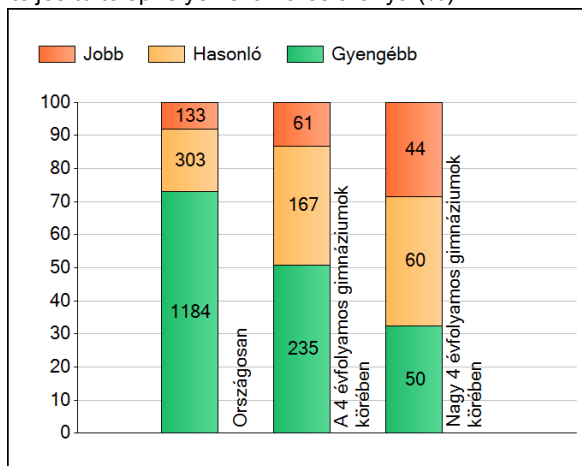
A telephelyek átlageredményeinek összehasonlítása



Az Önök eredményei a 4 évfolyamos gimnáziumi telephelyek eredményeihez viszonyítva



A szignifikánsan jobban, hasonlóan, illetve gyengébben teljesítő telephelyek száma és aránya (%)



A tanulók átlageredménye és az átlag megbízhatósági tartománya (konfidencia-intervalluma)

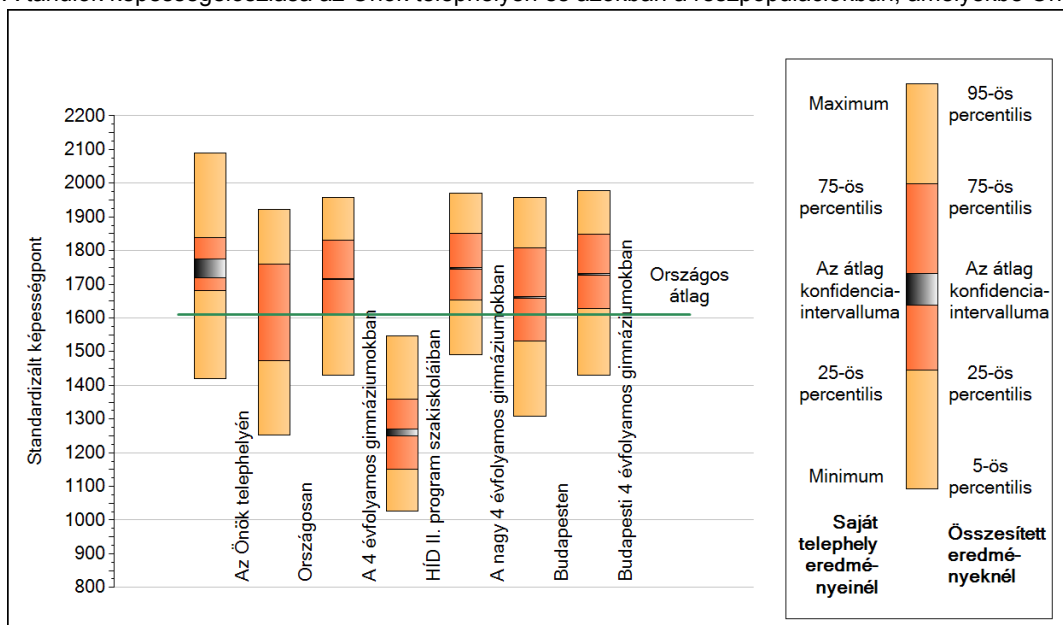
Az Önök telephelyén	1749 (1720;1776)	
Országosan	1610 (1609;1611)	
8 évfolyamos gimnáziumokban	1802 (1797;1807)	
6 évfolyamos gimnáziumokban	1782 (1779;1785)	
4 évfolyamos gimnáziumokban	1716 (1714;1718)	
Szakközépiskolákban	1589 (1588;1591)	Kis 4 évf. gimn.
Szakiskolákban	1390 (1388;1393)	Közepes 4 évf. gimn.
HÍD II. program szakiskoláiban	1260 (1250;1270)	Nagy 4 évf. gimn.
		1630 (1625;1636)
		1685 (1682;1688)
		1747 (1745;1748)

Szövegtetés

1b

A képességeloszlás néhány jellemzője

A tanulók képességeloszlása az Önök telephelyén és azokban a részpopulációkban, amelyekbe Önök is tartoznak



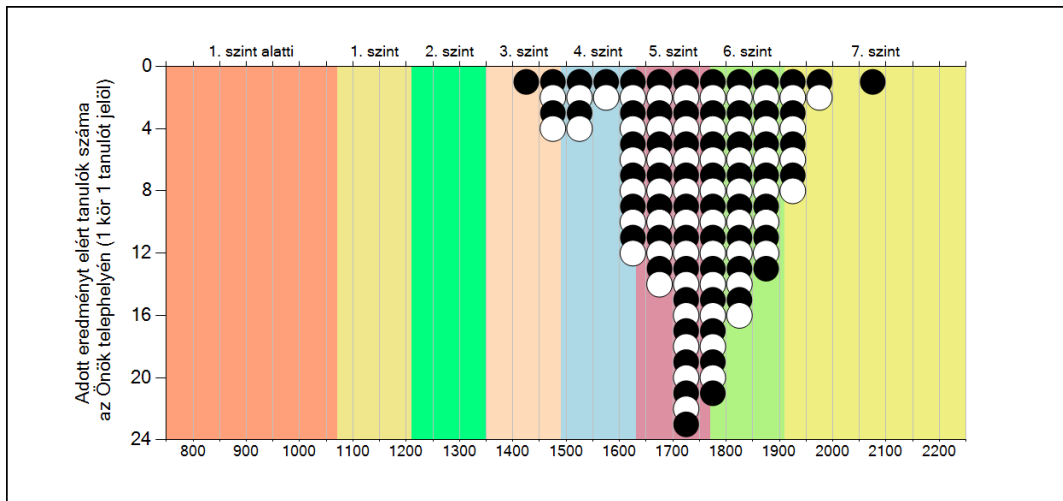
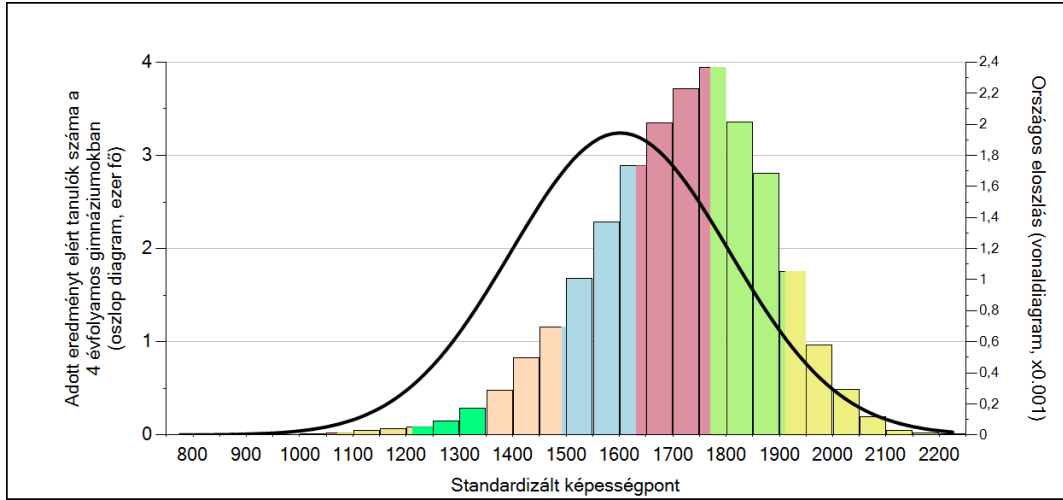
A tanulók képességeloszlása az egyes részpopulációkban

	Min. / 5-ös perc.	25-ös perc.	Átlag (konf. int.)	75-ös perc.	Max. / 95-ös perc.
Az Önök telephelyén	1420	1682	1749 (1720;1776)	1839	2089
Országosan	1253	1472	1610 (1609;1611)	1761	1922
A 4 évfolyamos gimnáziumokban	1431	1613	1716 (1714;1718)	1830	1958
HÍD II. program szakiskoláiban	1027	1152	1260 (1250;1270)	1359	1547
A nagy 4 évfolyamos gimnáziumokban	1491	1652	1747 (1745;1748)	1850	1970
Budapesten	1307	1532	1662 (1659;1664)	1808	1957
Budapesti 4 évfolyamos gimnáziumokban	1430	1629	1730 (1727;1733)	1847	1978

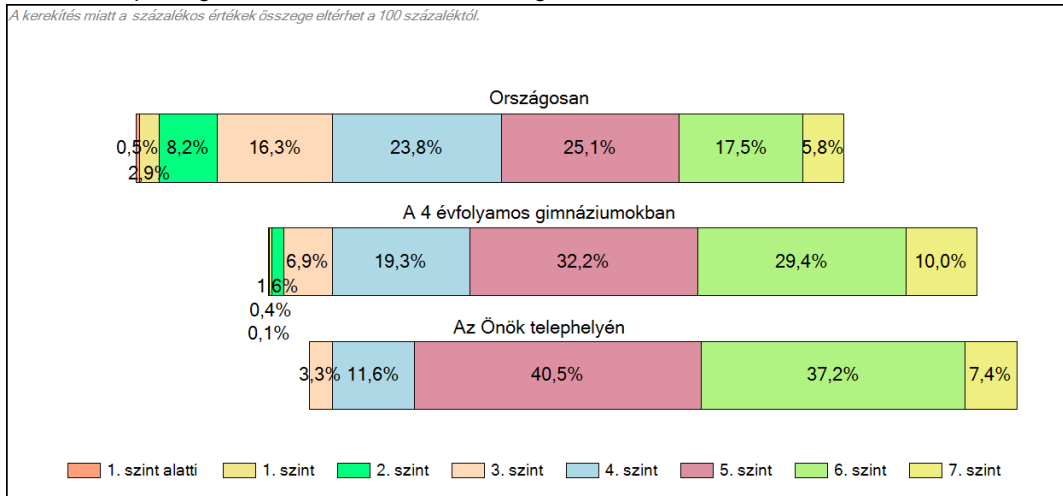
Szövegértés

1c Képességeloszlás

Az országos eloszlás, valamint a tanulók eredményei a 4 évfolyamos gimnáziumokban és az Önök 4 évfolyamos gimnáziumában



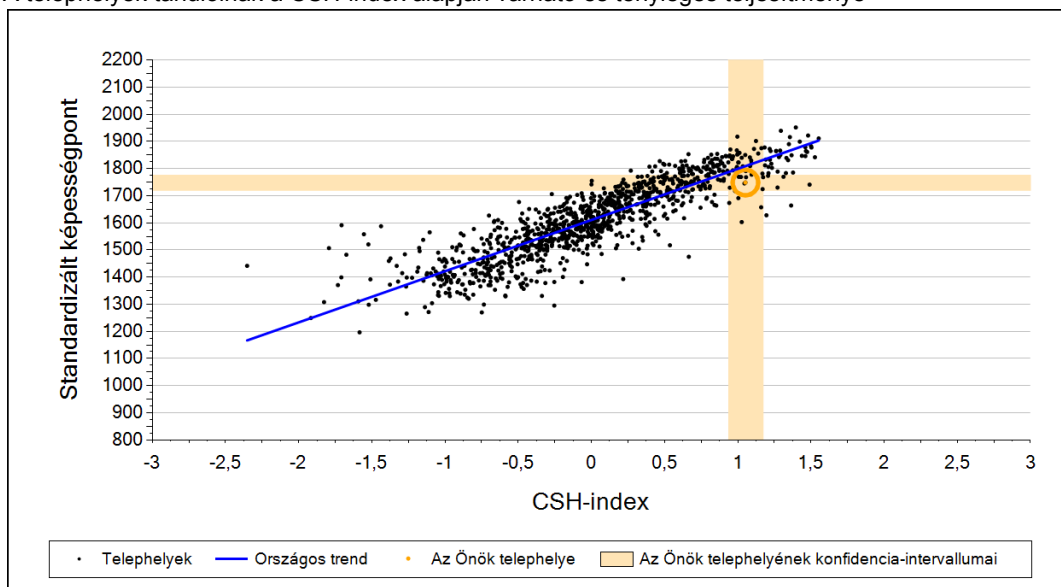
A tanulók képességszintek szerinti százalékos megoszlása



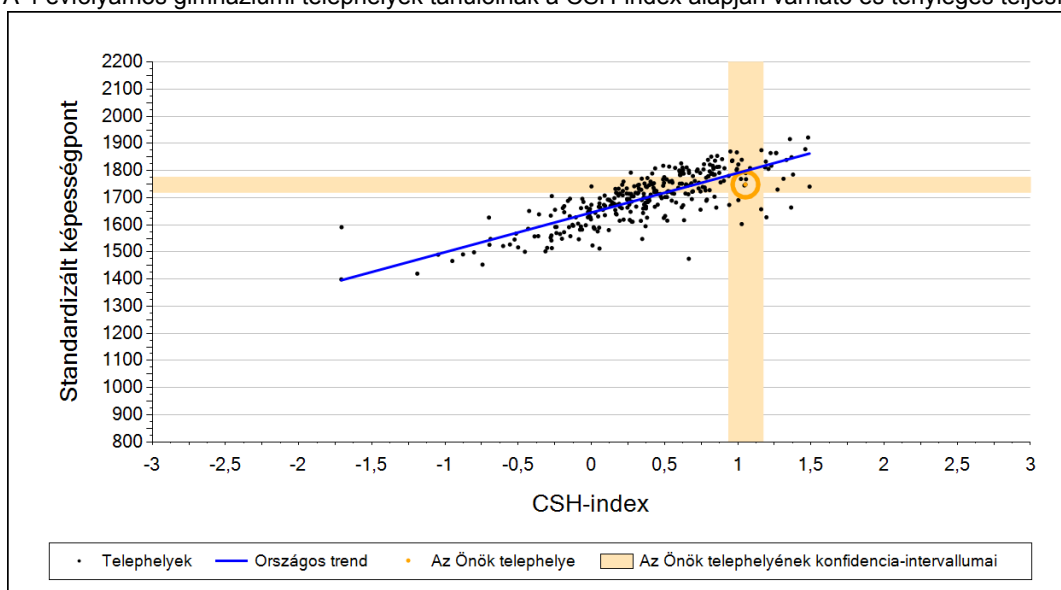
2a

Átlageredmény a CSH-index tükrében*

A telephelyek tanulóinak a CSH-index alapján várható és tényleges teljesítménye



A 4 évfolyamos gimnáziumi telephelyek tanulóinak a CSH-index alapján várható és tényleges teljesítménye



Telephelyeik eredménye a regressziós becslés alapján várható eredmény tükrében

Telephelyük tényleges eredménye	1749	(1720;1776)
Várható eredmény az összes telephelyre illesztett regressziós egyenes alapján	1809	(a tényleges eredmény ennél szignifikánsan gyengébb)
Várható eredmény a 4 évfolyamos gimnáziumi telephelyekre illesztett regressziós egyenes alapján	1799	(a tényleges eredmény ennél szignifikánsan gyengébb)

A CSH-index átlagértéke és az átlag megbízhatósági tartománya

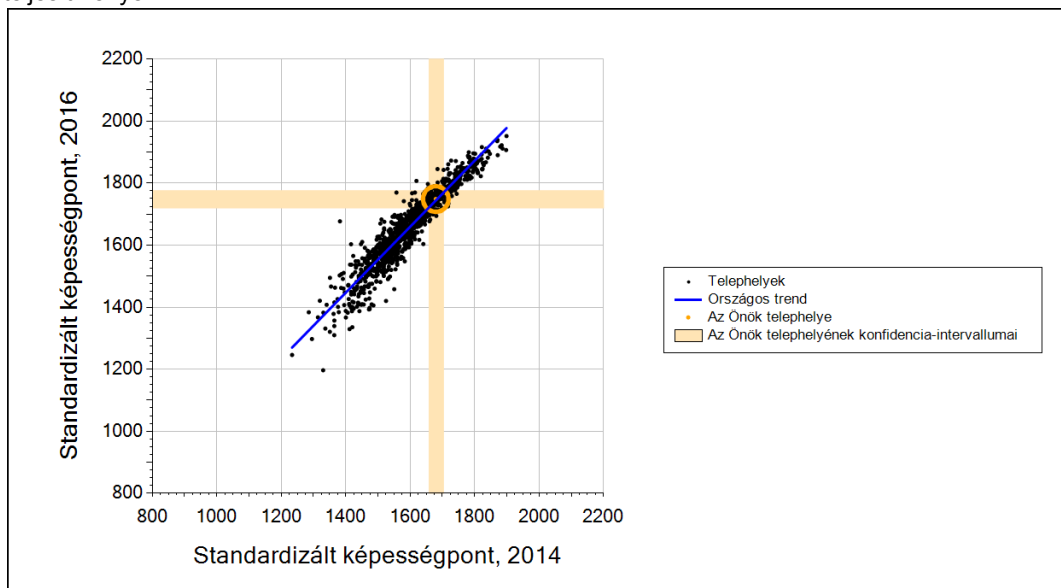
Az Önök telephelyén	1,052	(0,934;1,173)
Országosan	0,037	(0,030;0,040)
4 évfolyamos gimnáziumokban	0,473	(0,460;0,480)

* Csak azok a telephelyek szerepelnek az ábrákon, amelyeken legalább a diákok kétharmadára és legalább tíz tanulóra kiszámítható a CSH-index, és a CSH-indexszel rendelkező diákok átlaga belesik az összes diák képességátlagának konfidencia-intervallumába mindkét felmért terület esetében.

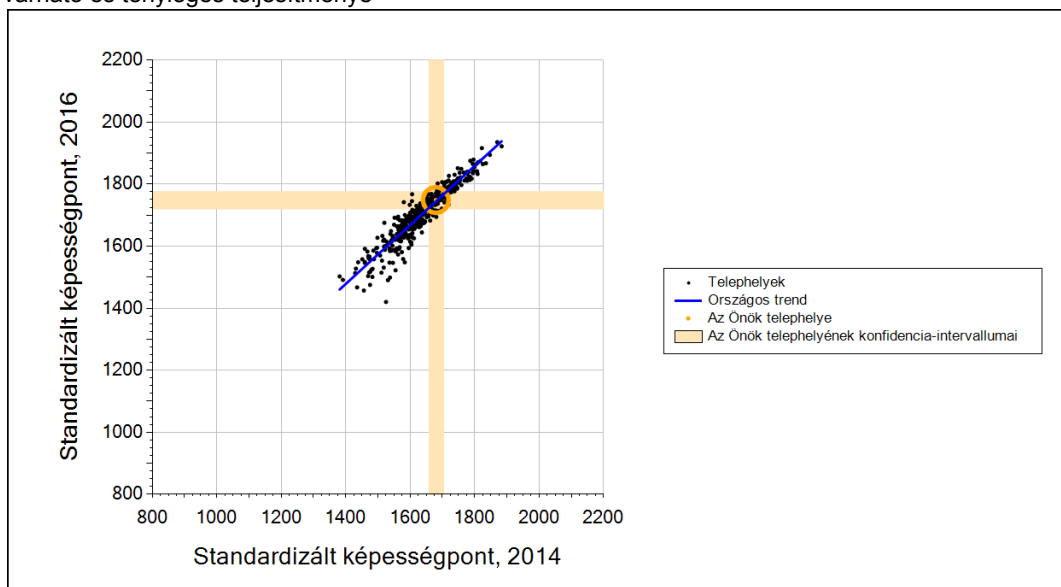
2b

Átlageredmény a tanulók korábbi eredményének tükrében*

A telephely tanulóinak a két évvel korábbi mérésben elért átlageredményük alapján várható és tényleges teljesítménye



A 4 évfolyamos gimnáziumi telephelyek tanulóinak a két évvel korábbi mérésben elért átlageredményük alapján várható és tényleges teljesítménye



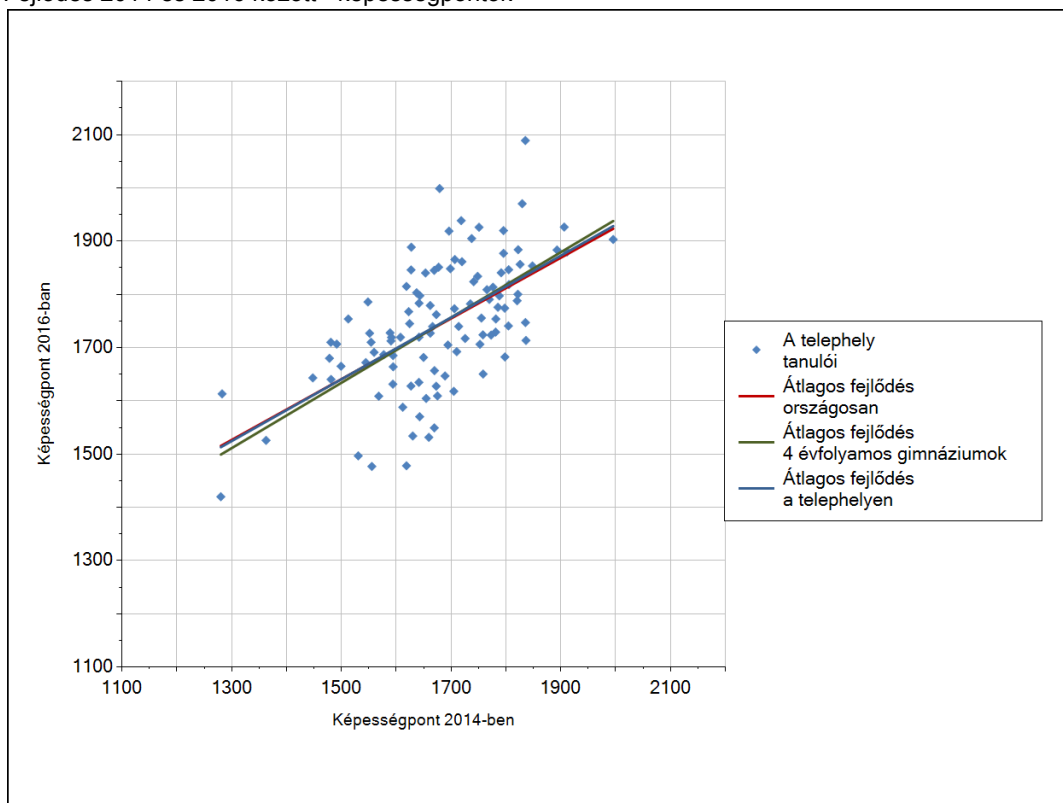
Telephelyeik eredménye a regressziós becslés alapján várható eredmény tükrében

Telephelyük 2016-os eredménye	1749	(1720;1776)
Telephelyük tanulóinak 2014-es átlageredménye	1679	(1659;1703)
Várható eredmény az összes telephelyre illesztett regressziós egyenes alapján	1744	(a tényleges eredmény ettől nem különbözik szignifikánsan)
Várható eredmény a 4 évfolyamos gimnáziumi telephelyekre illesztett regressziós egyenes alapján	1744	(a tényleges eredmény ettől nem különbözik szignifikánsan)

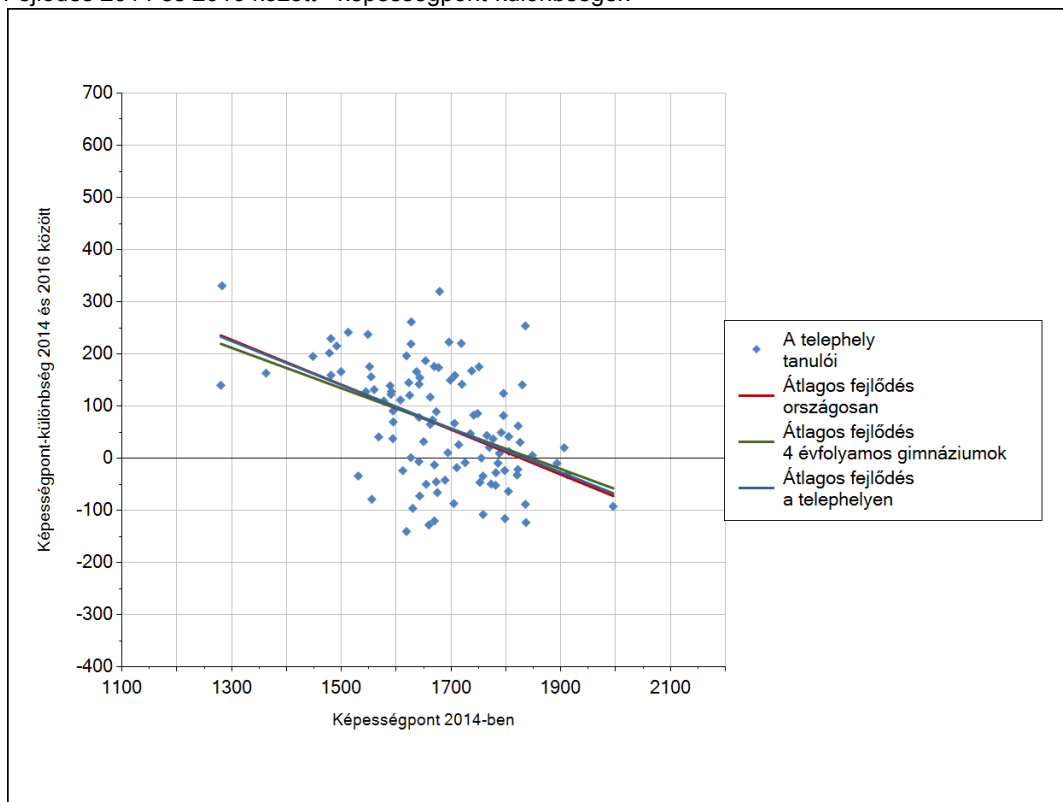
* Csak azok a telephelyek szerepelnek az ábrán, amelyek esetében legalább a tanulók kétharmada és legalább tíz tanuló megírta a két évvel korábbi mérést, és amelyeken a korábbi eredménnyel rendelkező diákok e mérésbeli átlaga beleesik az összes diák e mérésben elért képességátlagának konfidencia-intervallumába mindkét területen.

3a A tanulók fejlődése a telephelyen

Fejlődés 2014 és 2016 között - képességpontok



Fejlődés 2014 és 2016 között - képességpont-különbségek

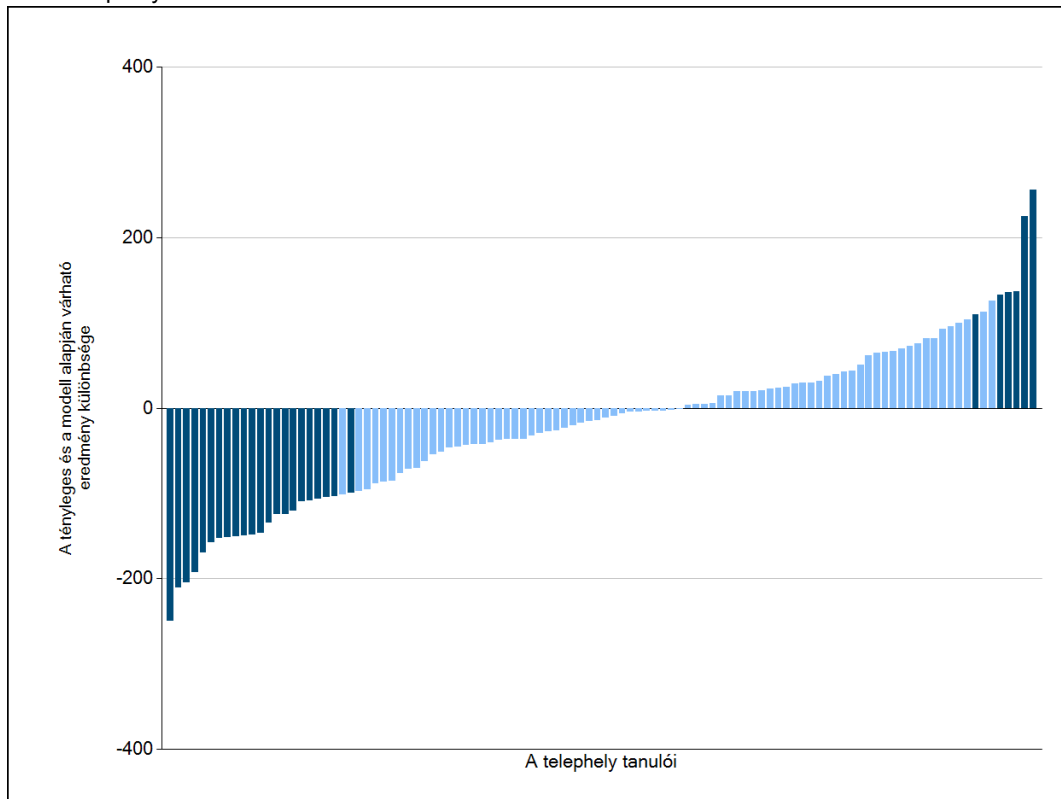


Szövegtetés

3b

A tanulók egyéni fejlődése a komplex fejlődési modell alapján*

A tanulók tényleges eredménye és a komplex modell alapján becsült, várható eredménye közötti különbségek az Önök telephelyén



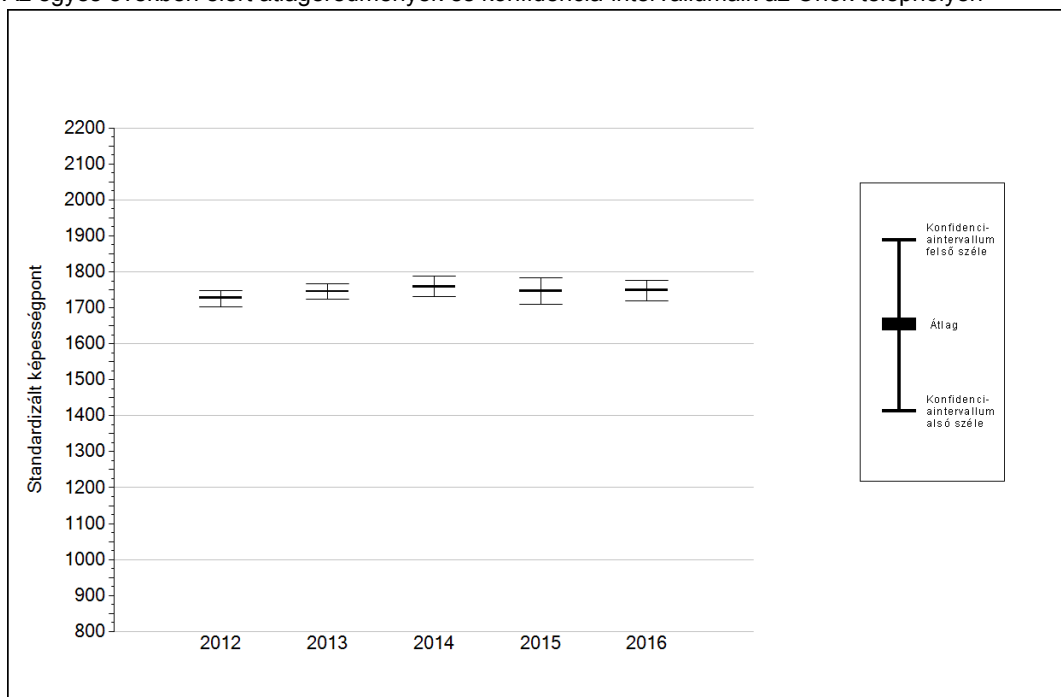
Sötétebb színnel jelöltük, ha a tanuló eredménye szignifikánsan különbözik a komplex fejlődési modell alapján várható eredménytől.

* A komplex fejlődési modellben a tanulók becsült, várható eredményének meghatározásakor a tanuló korábbi eredményei mellett a fejlődést befolyásoló egyéb tényezőket is figyelembe veszünk. Ilyenek pl. a szociális, gazdasági és kulturális háttérét mérő jellemzők, a tanuló neme, az osztály és a telephely tanulóinak két évvel korábbi átlageredménye, valamint a telephely alapvető jellemzői, mint a képzési forma és a település típusa. A becsült érték tehát azt jelképezi, hogy a hasonló családi háttérű, ugyanolyan nemű tanulók, akiknek két évvel korábbi eredménye hasonló volt, emellett 2016-ban hasonló osztályba és telephelyre jártak, átlagosan milyen eredményt értek el a 2016. évi felmérésben. A modellről bővebben az Útmutató a telephelyi jelentés ábráinak értelmezéséhez dokumentumban olvashatnak.

4a

Az átlageredmény alakulása a 10. évfolyamon*

Az egyes években elért átlageredmények és konfidencia-intervallumaik az Önök telephelyén



Év	Átlag (konf. int.)	A 2016. évi eredmény és a korábbi évek eredményei közötti különbség (konf.int.)
2016	1749 (1720;1776)	-
2015	1747 (1709;1783)	2 (-47;48)
2014	1758 (1731;1789)	-9 (-49;33)
2013	1745 (1723;1766)	4 (-35;47)
2012	1728 (1703;1748)	21 (-15;59)

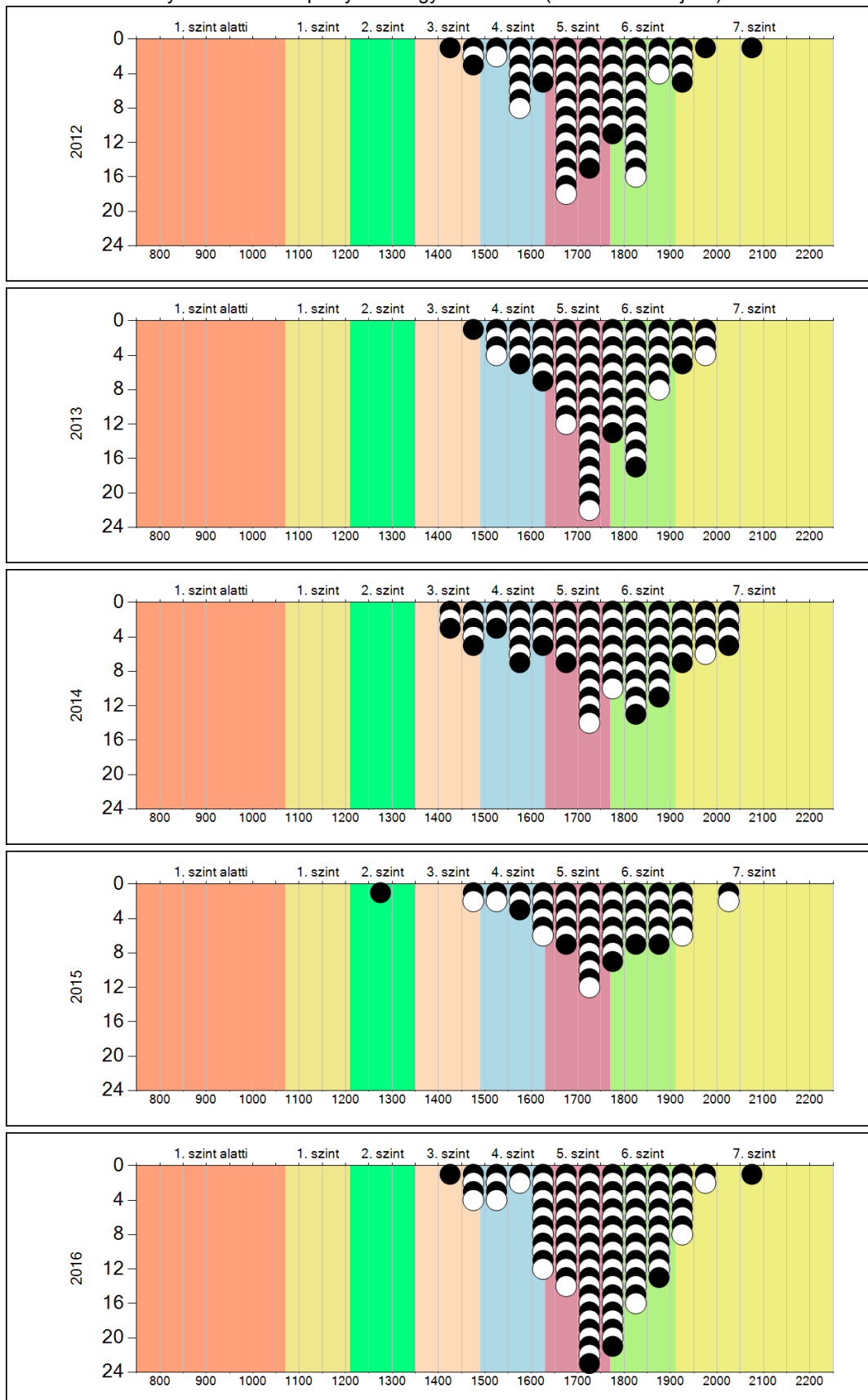
- A 2016. évi eredmény szignifikánsan magasabb
- Nincs szignifikáns változás a 2016. évi eredményekben
- A 2016. évi eredmény szignifikánsan alacsonyabb

* A FIT – jelentésben 2012-től kezdődően a 95%-os megbízhatósági tartományokat tüntetjük fel, ezért a 2011. évi vagy annál régebbi átlageredmények esetében a táblázatban látható megbízhatósági tartomány szélesebb a 2012. évnél korábbi jelentésekben szereplő 90%-os megbízhatósági tartománynál.

4b

A képességeloszlás alakulása a 10. évfolyamon

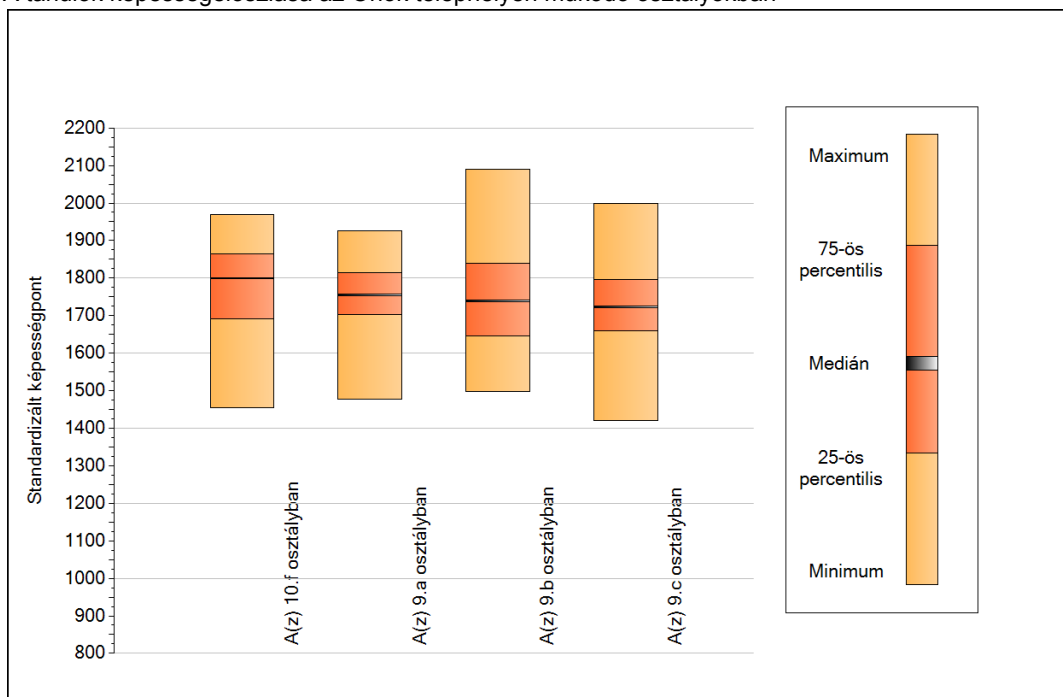
A tanulók eredményei az Önök telephelyén az egyes években (1 kör 1 tanulót jelöl)



5a

A képességeloszlás néhány jellemzője osztályonként

A tanulók képességeloszlása az Önök telephelyén működő osztályokban



A tanulók képességeloszlása az Önök osztályaiban

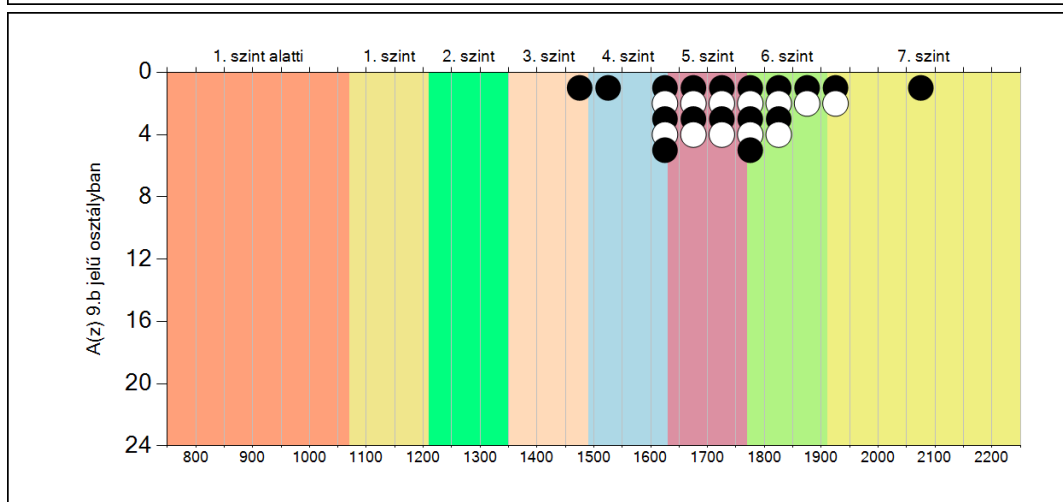
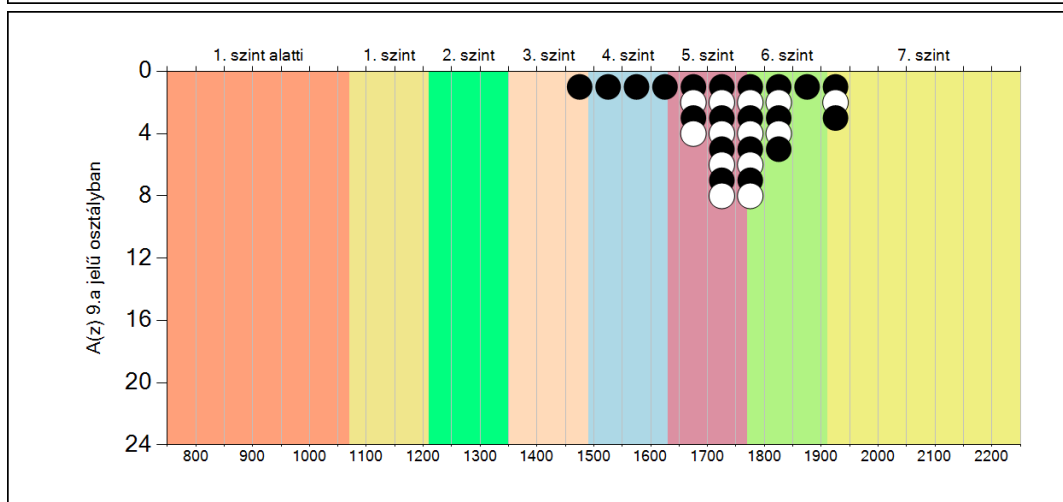
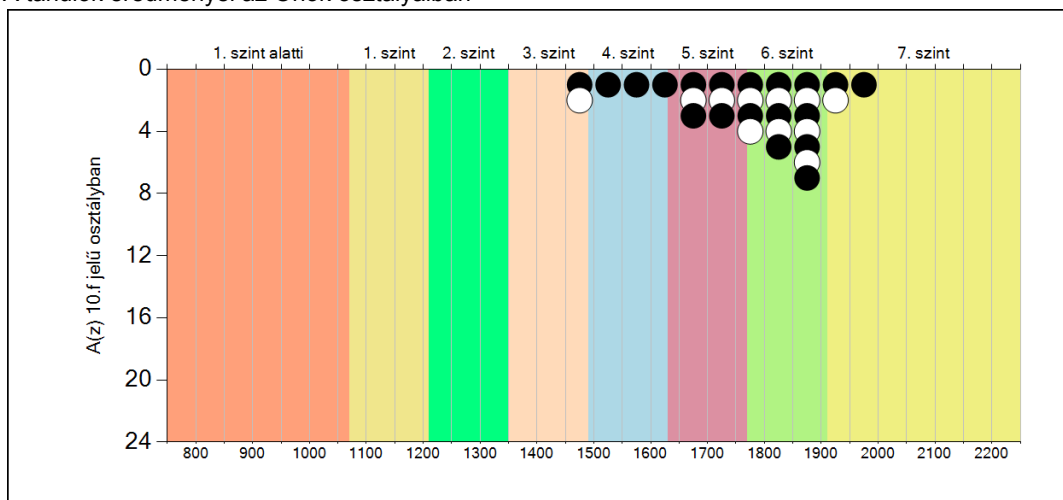
	Minimum	25 percent.	Medián	75 percent.	Maximum
A(z) 10.f osztályban	1456	1691	1800	1866	1970
A(z) 9.a osztályban	1478	1704	1756	1814	1926
A(z) 9.b osztályban	1497	1647	1740	1839	2089
A(z) 9.c osztályban	1420	1660	1724	1796	1999

Szövegtetés

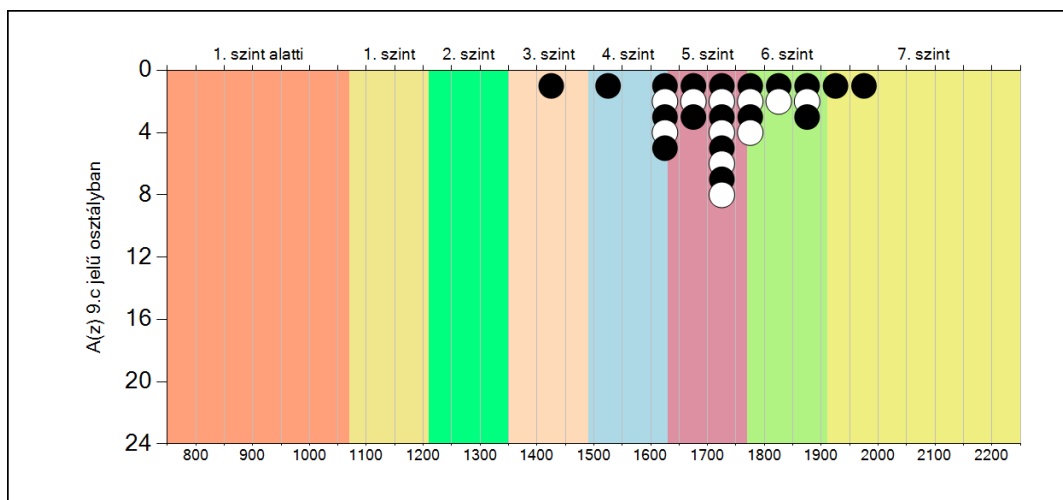
5b

A képességeloszlás osztályonként

A tanulók eredményei az Önök osztályaiban



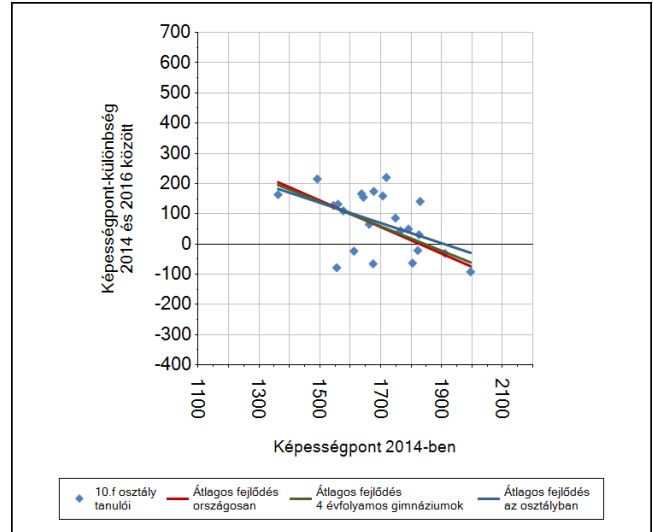
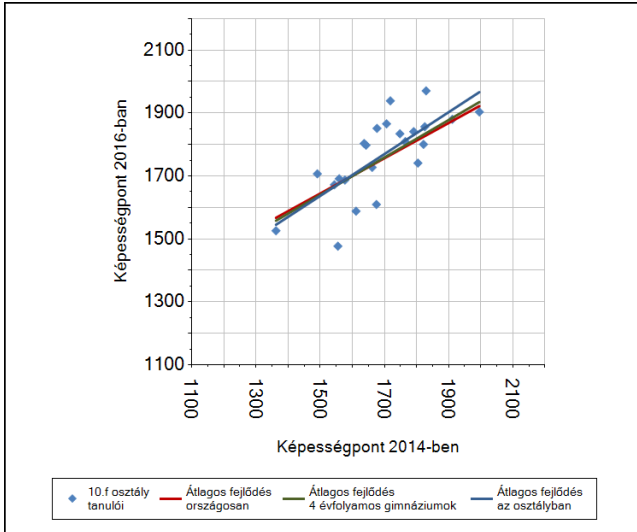
Szövegértés



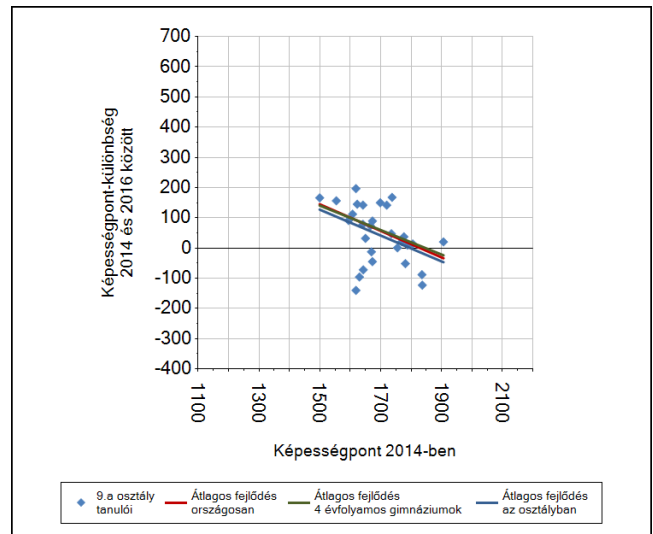
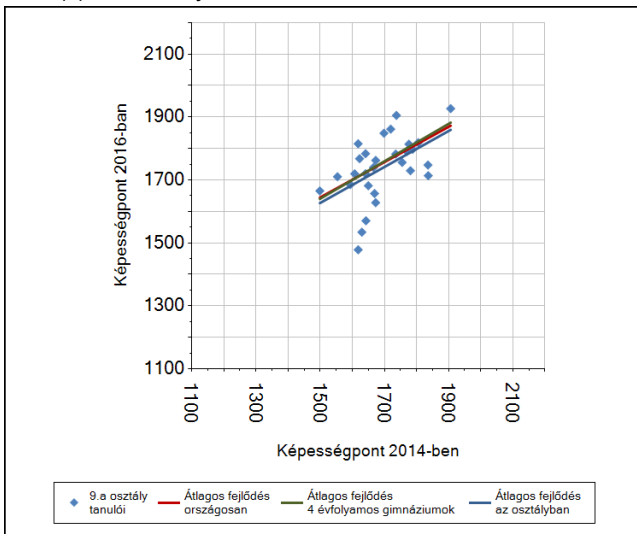
Szövegértés

6a A tanulók fejlődése osztályonként

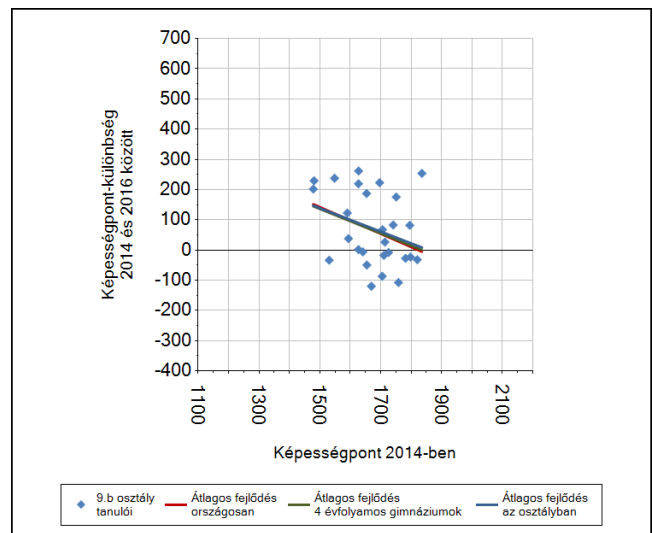
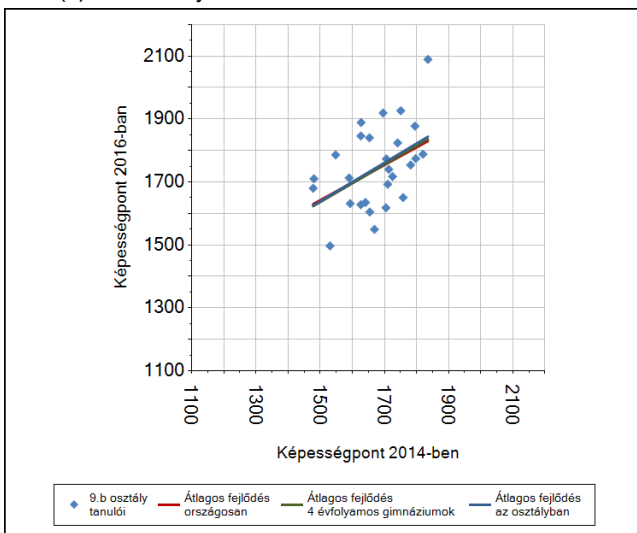
A(z) 10.f osztály tanulói



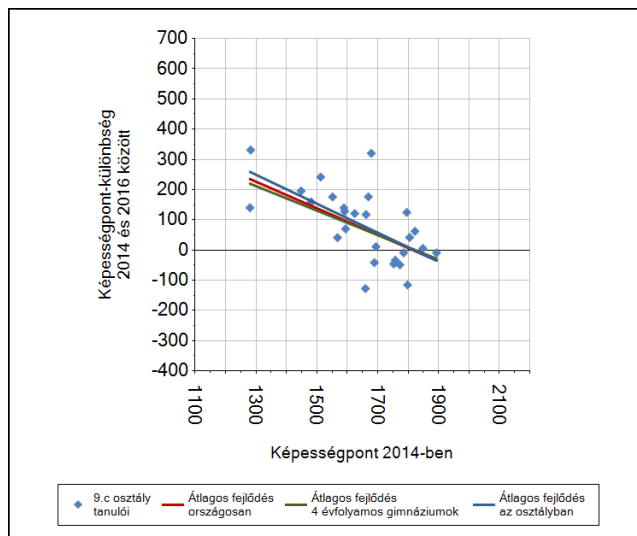
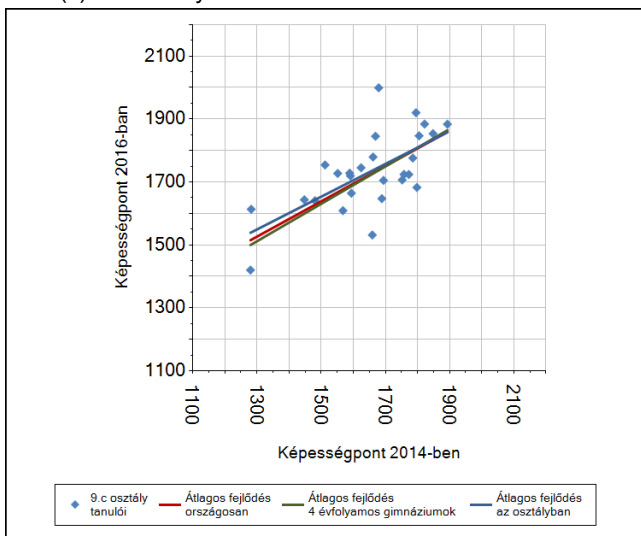
A(z) 9.a osztály tanulói



A(z) 9.b osztály tanulói



A(z) 9.c osztály tanulói

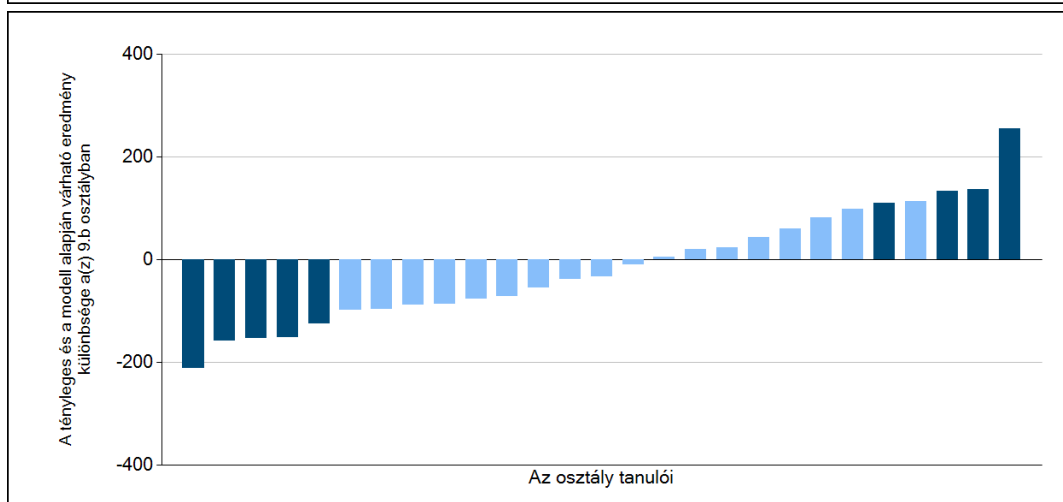
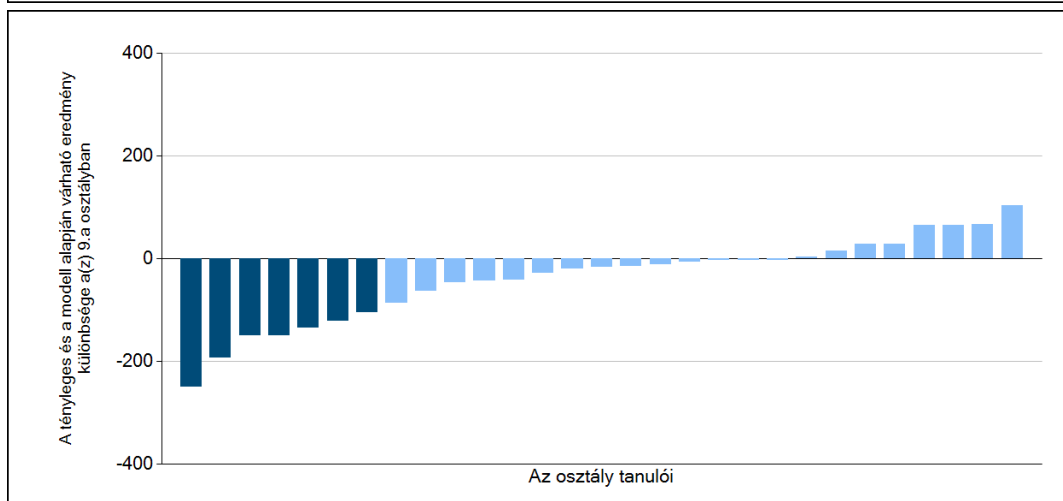
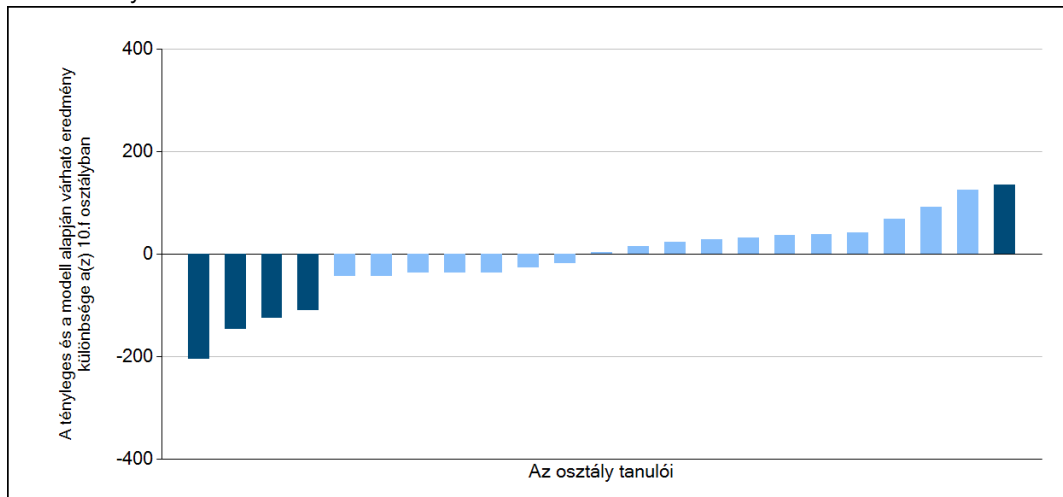


Szövegértés

6b

A tanulók egyéni fejlődése a komplex fejlődési modell alapján osztályonként*

A tanulók tényleges eredménye és a komplex modell alapján becsült, várható eredménye közötti különbségek az Önök osztályaiban



Szövegértés

